



藤澤浮世絵館展示のご案内

2024年3月5日(火)～5月6日(月/休)

広重の人物東海道にみる季節

藤沢に雪がふる



歌川広重「五十三次 藤沢」(人物東海道)

Seasons as Seen Through Hiroshige's *Jinbutsu Tōkaidō*:  
Snow Falling on Fujisawa

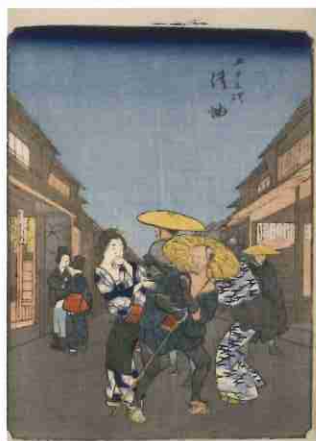
藤沢市  
藤澤浮世絵館  
FUJISAWA UKIYO-E MUSEUM

主催：藤沢市、藤沢市教育委員会  
後援：神奈川新聞社、株式会社ジェイコム湘南・神奈川、藤沢エフエム放送株式会社  
【開館時間】午前10時～午後7時(入館は午後6時30分まで)  
【休館日】月曜日(祝日、振替休日の場合は翌平日)  
※2024年5月7日(火)～5月24日(金)は展示替えのため休館  
【電話】0466-33-0111 【FAX】0466-30-1817  
【住所】藤沢市辻堂神台2丁目2番2号ココテラス湘南7階  
【HP】[藤澤浮世絵館](#) で検索

入館料無料  
Admission Free



歌川広重「五十三次 鞠子」  
(人物東海道)



歌川広重「五十三次 御油」  
(人物東海道)



歌川広重「五十三次 水口」  
(人物東海道)



歌川広重「東海道名所 藤沢 遊行寺」



歌川芳雪「相州江之島詣春の賑」

歌川広重(一七九七-一八五八)は、東海道の揃物(シリーズ)を二十種余り描きました。当時の旅ブームもあり、「東海道五拾三次之内」(保永堂版)が大ヒットしたことで、その後多くの版元たちから広重に東海道を主題にした揃物の制作依頼があったためです。人々を飽きさせない広重の創意あふれる工夫もあって、多様な東海道の揃物が次々と刊行されました。

今回の展示では、各宿場の風景とともに細やかな人物描写が特徴の「五十三次」(通称「人物東海道」)を中心に、広重が描く当時の旅の様子、風物や季節を紹介します。「人物東海道」から広重が描く当時の情景をお楽しみください。

## 関連イベント

### 関連イベントの受付について

電話またはFAX・Eメールに「型抜き版画」、氏名、電話番号を書いて藤澤浮世絵館へ。  
午前10時から受付開始。※受付開始日は電話が大変込み合います。つながりにくい場合がございますが、ご了承ください。

電話 0466-33-0111

FAX 0466-30-1817

Eメール [fj-ukiyo@city.fujisawa.lg.jp](mailto:fj-ukiyo@city.fujisawa.lg.jp)

### 学芸員によるみどころ解説

日にち: 3月9日(土)・4月14日(日)

時間: 午前11時~11時30分

午後3時~3時30分

(各回同一内容)

場所: 藤澤浮世絵館 多目的室

定員: 各回30人(当日先着順)

参加費: 無料

### ワークショップ型抜き版画体験

自分で切り抜いた型でエコバックに模様を入れます。

講師: 秋田晃氏(元藤沢市中学校美術科教員)

日にち: 3月16日(土)

時間: 午後1時30分~4時

場所: 藤澤浮世絵館 多目的室

参加費: 無料

定員: 14人(申込み先着順)

受付開始日: 2月17日(土) 午前10時から

【開館時間】午前10時~午後7時(入館は午後6時30分まで)

【休館日】月曜日(祝日、振替休日の場合は翌平日)

※2024年5月7日(火)~5月24日(金)は展示替えのため休館

【入館料】無料

【交通案内】

[電車] JR「辻堂」駅東口改札北口出口から徒歩5分。

[バス] 神奈川中央交通バス停「神台公園前」下車すぐ。

[駐輪場] 自転車(約150台収容) 無料 横浜地方法務局湘南支局側の通路をお進みください。

※藤澤浮世絵館専用駐車場はございません。公共交通機関をご利用ください。

藤澤浮世絵館

市 FUJISAWA UKIYO-E MUSEUM

【住所】藤沢市辻堂神台2丁目2番2号ココテラス湘南7階

【電話】0466-33-0111 【FAX】0466-30-1817

【HP】[藤澤浮世絵館](http://www.fujisawa-ukiyo-e-museum.jp) で検索



< 藤澤浮世絵館案内 > < 交通案内 >