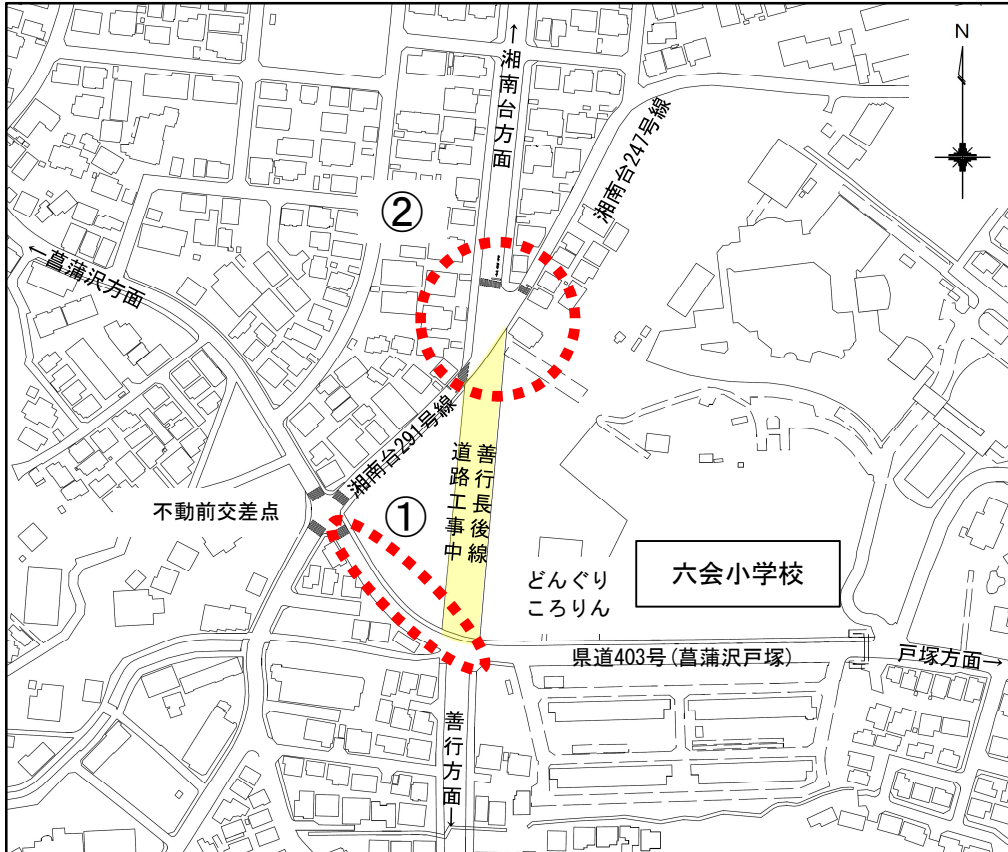




【善行長後線道路工事による歩行者・車両のルート変更について】

令和3年から六会小学校の西側に位置している善行長後線の道路工事を藤沢市道路整備課で進めています。
この道路工事に伴い、下の「案内図」①と②部分の歩行者及び車両のルート変更についてお知らせいたします。

《案内図》



《①部分の拡大図》 歩行者ルート



- 県道403号(菖蒲沢戸塚)の歩道をこわすため、仮設歩道を歩いてください。
- 仮設歩道は、アスファルト舗装をし、歩道の両側にフェンスを設置します。
- 仮設歩道延長 : 約80m
- 仮設歩道幅 : 約2m
- 仮設歩道の期間: 2023年3月10日から(予定)**
- 車両の通行に変更はありません。

【凡例】

- : 仮設歩道
- - - : 現在の歩道



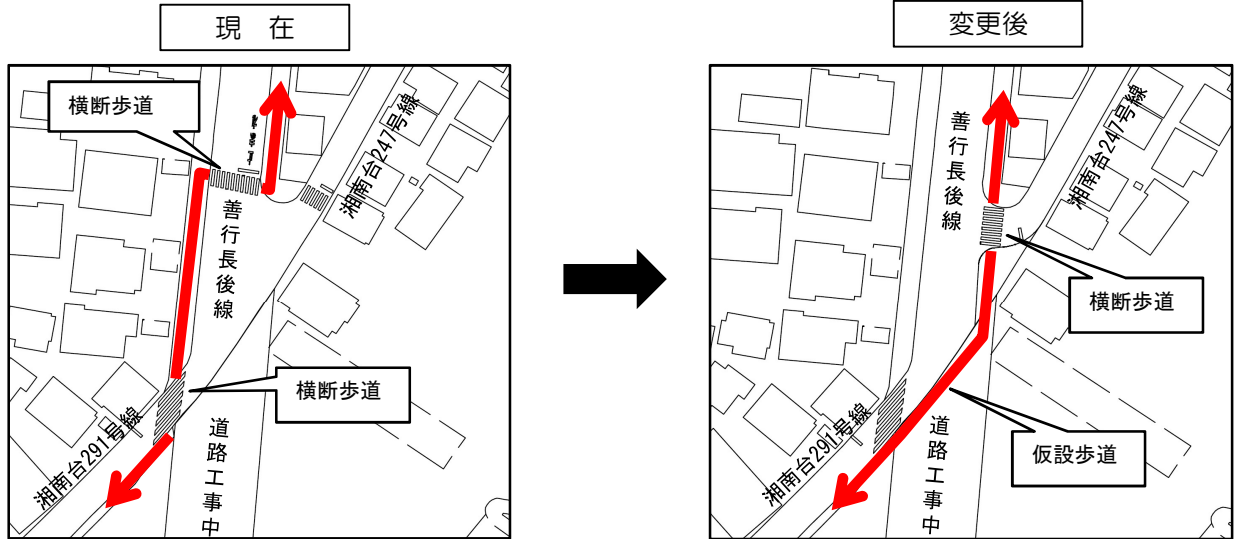
次ページへ続く

※善行長後線の詳しい資料(説明会資料等)は藤沢市道路整備課のHP(藤沢市道路整備課街路事業について)をご覧ください。

■お問い合わせ先
藤沢市 道路河川部 道路整備課
電話 0466-50-3547(直通)
E-mail: fj-doro-se@city.fujisawa.lg.jp



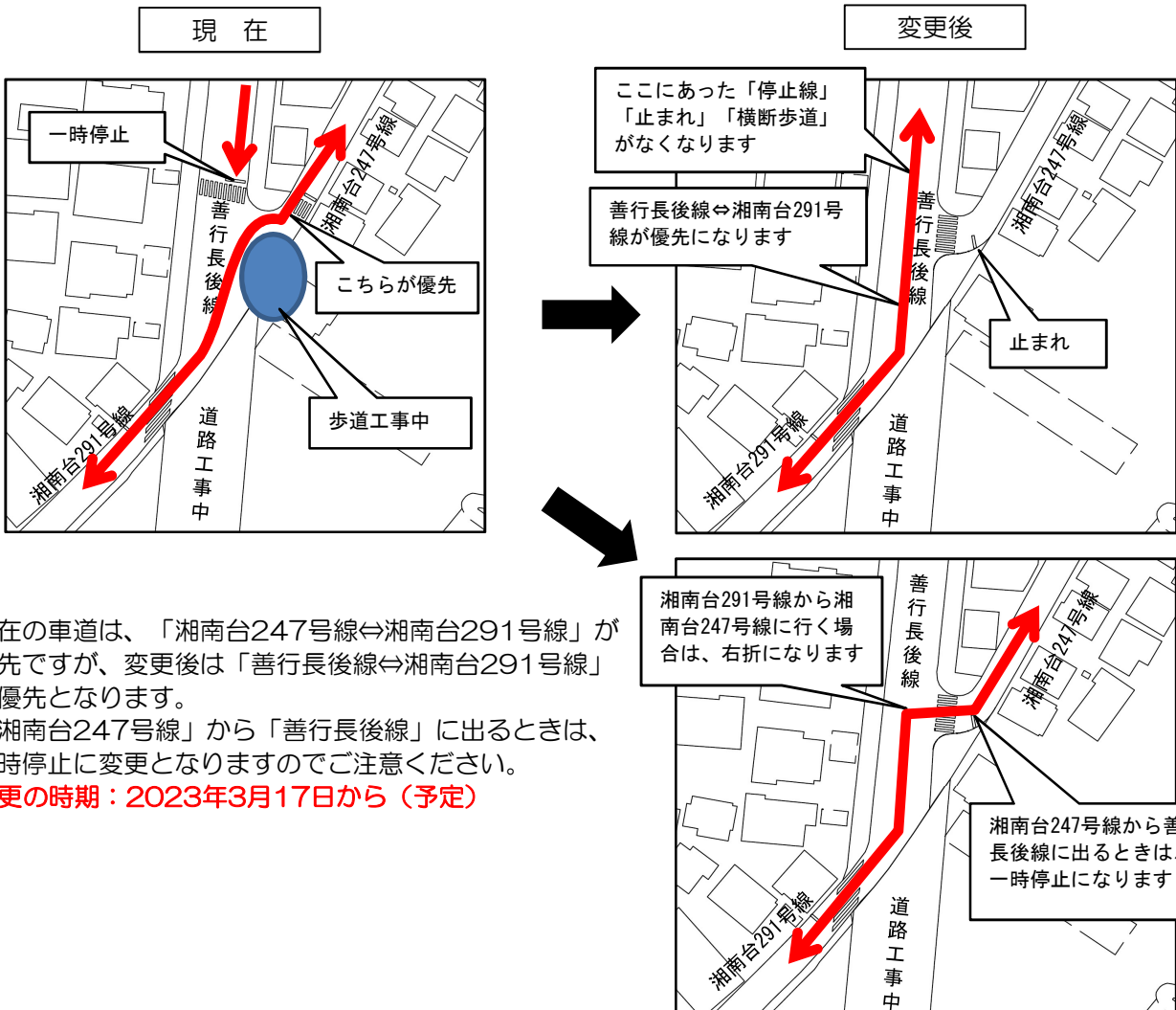
《②部分の拡大図》
歩行者ルート



- 仮設歩道は、アスファルト舗装をし、歩道の両側にフェンス等を設置します。
- 仮設歩道幅：約2m
- 仮設歩道の期間：2023年3月17日から（予定）



車両ルート



- 現在の車道は、「湘南台247号線\leftrightarrow湘南台291号線」が優先ですが、変更後は「善行長後線\leftrightarrow湘南台291号線」が優先となります。
- 「湘南台247号線」から「善行長後線」に出るときは、一時停止に変更となりますのでご注意ください。
- 変更の時期：2023年3月17日から（予定）

湘南台291号線から湘南台247号線に行く場合は、右折になります

湘南台247号線から善行長後線に出るときは、一時停止になります

※仮設歩道について変更が発生する場合は、再度連絡いたします。
歩行者・車両のルート変更につきまして、ご理解・ご協力のほどよろしくお願いいたします。