

審議会等への女性登用状況

2020年7月30日
第2回ふじさわ男女共同参画
プラン推進協議会
資料1

■ 集計

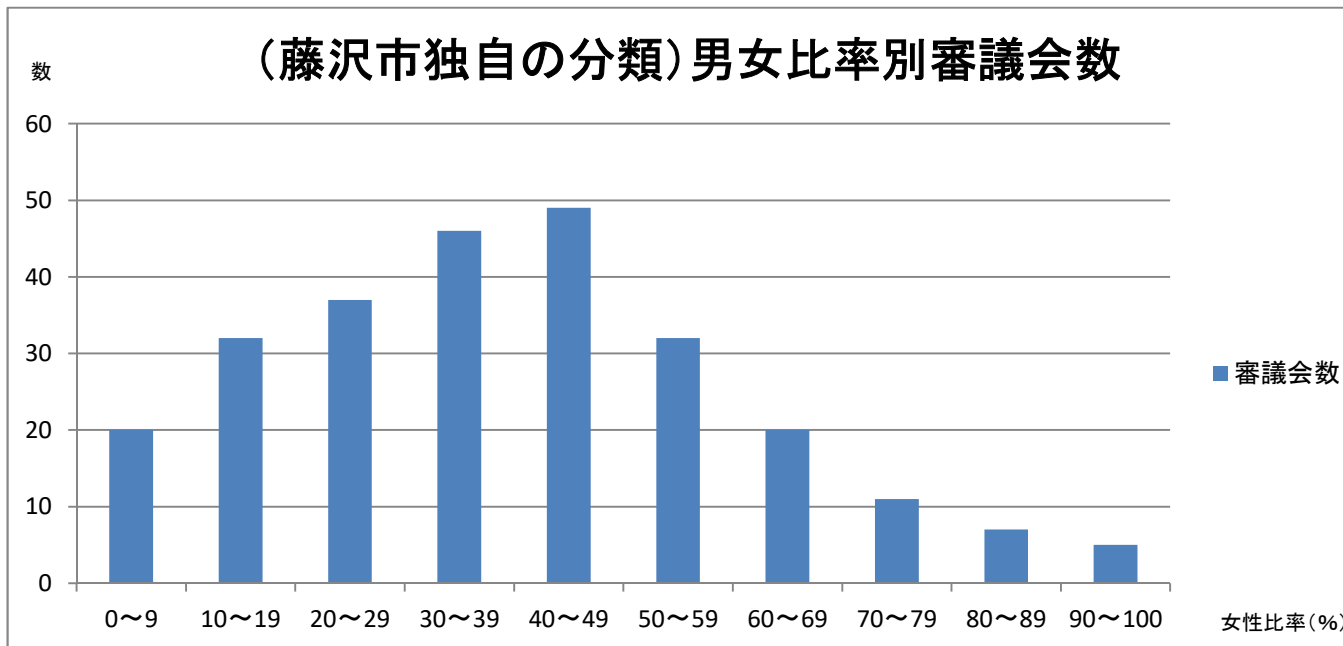
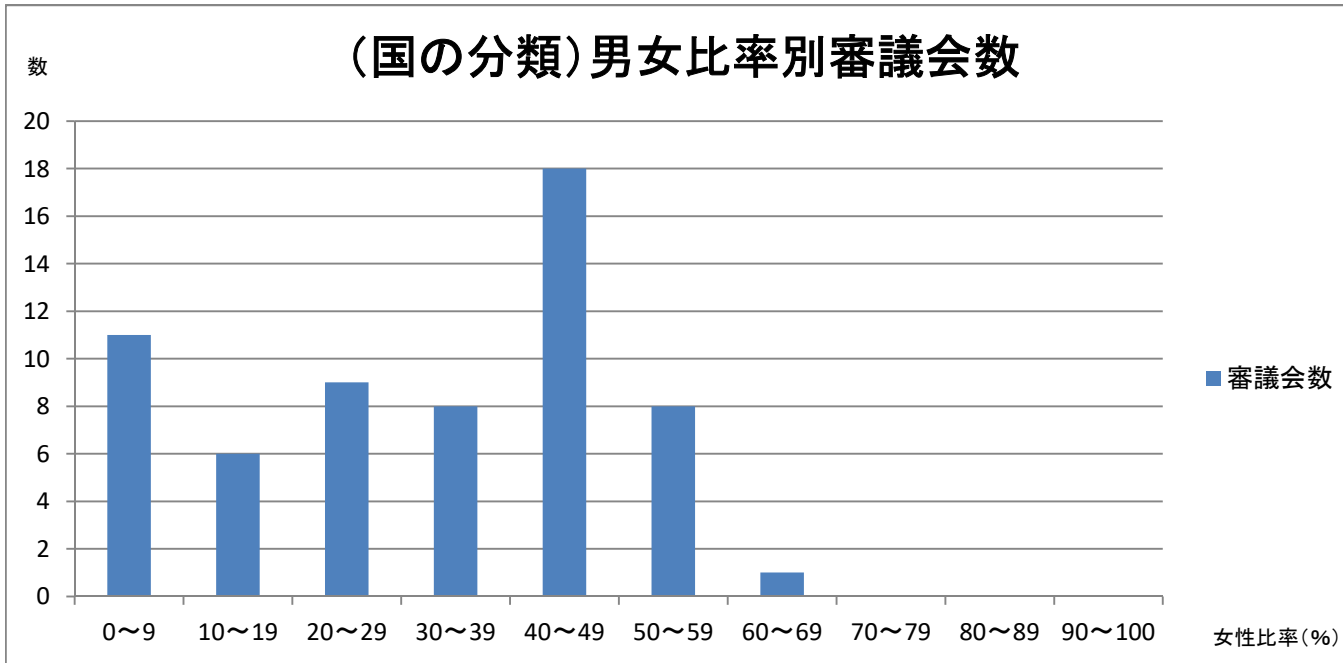
* 分類

- 1：市議会議員
- 2：地方自治法による行政委員会等（地方自治法180条の5）
- 3：法律を根拠として設置する附属機関（地方自治法202条の3）
- 4：条例によって設置される附属機関
- 5：要綱、要領等による協議会等
- 6：上記2～5に該当し、行政関係者（職員）だけで構成されている委員会等
- 7：上記1～6に該当しない、会議・団体、実行委員会等

	R2年度（2020.4.1）				R1年度（2019.4.1）				H30年度（2018.4.1）				H29年度（2017.4.1）				H28年度（2016.4.1）			
	審議会数	委員数	女性委員	比率	審議会数	委員数	女性委員	比率	審議会数	委員数	女性委員	比率	審議会数	委員数	女性委員	比率	審議会数	委員数	女性委員	比率
国の分類による審議会等（分類2～4）	61	770	223	29.0%	60	750	220	29.3%	62	788	230	29.2%	60	732	228	31.1%	59	714	228	31.9%
市独自の分類における審議会等（分類2・3・4・5・7）	259	8,130	3,389	41.7%	266	8,020	3,377	42.1%	263	8,163	3,368	41.3%	265	8,164	3,386	41.5%	261	8,086	3,332	41.2%

■ 分類別詳細

分類	R2年度（2020.4.1）				R1(H31)年度（2019.4.1）				H30年度（2018.4.1）				H29年度（2017.4.1）				H28年度（2016.4.1）			
	審議会数	委員数	女性委員	比率	審議会数	委員数	女性委員	比率	審議会数	委員数	女性委員	比率	審議会数	委員数	女性委員	比率	審議会数	委員数	女性委員	比率
2（行政委員会）	6	44	8	18.2%	6	44	9	20.5%	6	41	8	19.5%	6	40	8	20.0%	6	41	8	19.5%
3（法律設置）	19	363	93	25.6%	18	342	91	26.6%	20	372	107	28.8%	21	383	117	30.5%	19	353	105	29.7%
4（条例設置）	36	363	122	33.6%	36	364	120	33.0%	34	319	113	35.4%	32	291	103	35.4%	31	248	86	34.7%
5（要綱設置）	53	765	287	37.5%	63	858	313	36.5%	62	931	348	37.4%	59	1,037	513	49.5%	59	966	498	51.6%
7（各種会議等）	145	6,595	2,879	43.7%	143	6,412	2,844	44.4%	143	6,501	2,810	43.2%	143	6,335	2,591	40.9%	139	6,175	2,568	41.6%
合計	259	8,130	3,389	41.7%	266	8,020	3,377	42.1%	265	8,164	3,368	41.5%	261	8,086	3,332	41.2%	254	7,783	3,265	42.0%
6（職員のみ）	17	243	14	5.8%	18	242	18	7.4%	19	278	16	5.8%	18	240	12	5.0%	19	242	11	4.5%



分類1～7 審議会等への女性登用状況

1 市議会議員

			分類	議員数	うち女性 議員数	登用比率
1	市議会議員	議会事務局総務課	1	36	6	16.7%

2 行政委員会

			分類	委員全体(議員を含む)		
				委員数	うち女性 委員数	登用比率
1	公平委員会	行政総務課	2	3	1	33.3%
2	固定資産評価審査委員会	行政総務課	2	3	1	33.3%
3	教育委員会	教育総務課	2	5	2	40.0%
4	監査委員	監査事務局	2	4	0	0.0%
5	選挙管理委員会	選挙管理委員会事務局	2	4	1	25.0%
6	農業委員会	農業委員会事務局	2	25	3	12.0%
				44	8	18.2%

3 法律

			分類	委員全体(議員を含む)		
				委員数	うち女性 委員数	登用比率
1	藤沢市防災会議	防災政策課	3	40	2	5.0%
2	藤沢市国民保護協議会	危機管理課	3	36	2	5.6%
3	社会教育委員会議	生涯学習総務課	3	12	7	58.3%
4	公民館運営審議会	生涯学習総務課	3	19	11	57.9%
5	スポーツ推進審議会	スポーツ推進課	3	12	4	33.3%
6	藤沢市図書館協議会	総合市民図書館	3	7	4	57.1%
7	藤沢市民生委員推薦会	福祉健康総務課	3	14	6	42.9%
8	藤沢市介護認定審査会	介護保険課	3	65	23	35.4%
9	藤沢市国民健康保険運営協議会	保険年金課	3	13	4	30.8%
10	障がい者介護給付費等支給審査会	障がい福祉課	3	18	5	27.8%
11	障がい者総合支援協議会	障がい福祉課	3	24	10	41.7%
12	藤沢市感染症診査協議会	保健予防課	3	6	1	16.7%
13	藤沢市環境審議会	環境総務課	3	20	4	20.0%
14	藤沢市都市計画審議会	都市計画課	3	20	4	20.0%
15	藤沢市地域公共交通会議	都市計画課	3	17	1	5.9%
16	藤沢市建築審査会	建築指導課	3	5	2	40.0%
17	北部第二(三地区)土地区画整理審議会	北部区画整理事務所	3	18	0	0.0%
18	藤沢市民病院地域医療支援委員会	病院総務課	3	12	1	8.3%
19	藤沢市いじめ問題調査委員会	教育指導課	3	5	2	40.0%
				363	93	25.6%

4 条例

			分類	委員全体(議員を含む)		
				委員数	うち女性 委員数	登用比率
1	藤沢市公正職務審査会	内部統制推進室	4	3	0	0.0%
2	藤沢市行政不服審査会	内部統制推進室	4	3	0	0.0%
3	藤沢市公務災害補償等認定委員会	職員課	4	5	1	20.0%
4	公務災害補償等審査会	職員課	4	3	1	33.3%
5	藤沢市名誉市民審査会	秘書課	4	10	0	0.0%
6	藤沢市表彰審査会	秘書課	4	27	2	7.4%
7	藤沢市いじめ問題再調査委員会	人権男女共同平和課	4	5	2	40.0%
8	藤沢市市民活動推進委員会	市民自治推進課	4	13	5	38.5%
9	建築紛争調停委員会	市民相談情報課	4	5	2	40.0%
10	藤沢市個人情報保護審査会	市民相談情報課	4	5	2	40.0%
11	藤沢市個人情報保護制度運営審議会	市民相談情報課	4	7	4	57.1%
12	藤沢市情報公開審査会	市民相談情報課	4	5	2	40.0%
13	藤沢市情報公開制度運営審議会	市民相談情報課	4	7	1	14.3%
14	文書館運営委員会	文書館	4	5	2	40.0%
15	文化財保護委員会	郷土歴史課	4	6	1	16.7%
16	藤澤浮世絵館運営委員会	郷土歴史課	4	5	1	20.0%
17	藤沢市アトスペース運営協議会	文化芸術課	4	7	3	42.9%
18	藤沢市民ギャラリー運営協議会	文化芸術課	4	7	3	42.9%
19	藤沢市介護保険運営協議会	介護保険課	4	19	8	42.1%
20	障がい者計画・障がい者福祉計画検討委員会	障がい福祉課	4	12	6	50.0%
21	藤沢市子ども・子育て会議	子育て企画課	4	19	8	42.1%
22	藤沢市予防接種健康被害調査委員会	子ども健康課	4	13	2	15.4%
23	藤沢市廃棄物減量等推進審議会	環境総務課	4	18	8	44.4%
24	藤沢市畜産振興審議会	農業水産課	4	11	1	9.1%
25	藤沢市地産地消推進協議会	農業水産課	4	20	4	20.0%
26	藤沢市都市景観審議会	街なみ景観課	4	13	7	53.8%
27	藤沢市営住宅運営審議会	住宅政策課	4	10	4	40.0%
28	みどり保全審議会	みどり保全課	4	8	1	12.5%
29	藤沢市下水道運営審議会	下水道総務課	4	11	5	45.5%
30	藤沢市民病院運営協議会	病院総務課	4	12	3	25.0%
31	藤沢市オンブズマン	オンブズマン事務局	4	2	1	50.0%
32	藤沢市消防等賞じゅつ金審査委員会	消防総務課	4	6	2	33.3%
33	藤沢市奨学金給付審査委員会	教育総務課	4	10	2	20.0%
34	藤沢市教科用図書採択審議会	教育指導課	4	16	11	68.8%
35	藤沢市いじめ問題対策連絡協議会	教育指導課	4	21	10	47.6%
36	藤沢市学校事故措置委員会	学務保健課	4	14	7	50.0%
				363	122	33.6%

5 要綱

			分類	委員全体(議員を含む)		
				委員数	うち女性 委員数	登用比率
1	藤沢市石綿関連疾患対策委員会	行政総務課	5	10	4	40.0%
2	藤沢市行財政改革協議会	行財政改革推進課	5	11	3	27.3%
3	ふじさわ男女共同参画プラン推進協議会	人権男女共同平和課	5	15	10	66.7%
4	ふじさわ人権協議会	人権男女共同平和課	5	12	5	41.7%
5	犯罪のない安全・安心まちづくり対策会議	防犯交通安全課	5	42	8	19.0%
6	(続)藤沢市史編さん委員会	文書館	5	7	2	28.6%
7	藤沢市公文書等管理委員会	文書館	5	3	1	33.3%
8	六会地区郷土づくり推進会議	六会市民センター	5	21	10	47.6%
9	片瀬地区郷土づくり推進会議	片瀬市民センター	5	20	11	55.0%
10	明治地区郷土づくり推進会議	明治市民センター	5	31	23	74.2%
11	御所見地区郷土づくり推進会議	御所見市民センター	5	18	3	16.7%
12	遠藤郷土づくり推進会議	遠藤市民センター	5	45	10	22.2%
13	長後地区郷土づくり推進会議	長後市民センター	5	21	9	42.9%
14	善行地区郷土づくり推進会議	善行市民センター	5	18	7	38.9%
15	湘南大庭地区郷土づくり推進会議	湘南大庭市民センター	5	20	5	25.0%
16	湘南台地区郷土づくり推進会議	湘南台市民センター	5	19	6	31.6%
17	辻堂まちづくり会議	辻堂市民センター	5	28	9	32.1%
18	鶴沼地区郷土づくり推進会議	鶴沼市民センター	5	22	8	36.4%
19	藤沢地区郷土づくり推進会議	藤沢公民館	5	28	5	17.9%
20	藤沢公民館評議員会	藤沢公民館	5	9	5	55.6%
21	鶴沼公民館評議員会	鶴沼公民館	5	6	2	33.3%
22	片瀬公民館評議員会	片瀬公民館	5	7	3	42.9%
23	村岡地区郷土づくり推進会議	村岡公民館	5	24	8	33.3%
24	村岡公民館評議員会	村岡公民館	5	6	4	66.7%
25	六会公民館評議員会	六会公民館	5	6	3	50.0%
26	明治公民館評議員会	明治公民館	5	6	3	50.0%
27	御所見公民館評議員会	御所見公民館	5	4	1	25.0%
28	遠藤公民館評議員会	遠藤公民館	5	9	4	44.4%
29	長後公民館評議員会	長後公民館	5	5	3	60.0%
30	辻堂公民館評議員会	辻堂公民館	5	5	3	60.0%
31	善行公民館評議員	善行公民館	5	7	2	28.6%
32	湘南大庭公民館評議員会	湘南大庭公民館	5	6	2	33.3%
33	湘南台公民館評議員会	湘南台公民館	5	6	4	66.7%
34	藤沢市子ども読書活動推進計画策定委員会	総合市民図書館	5	17	8	47.1%
35	藤沢型地域包括ケアシステム推進会議	地域包括ケアシステム推進室	5	23	6	26.1%
36	藤沢市高齢者虐待防止ネットワーク会議	地域包括ケアシステム推進室	5	17	7	41.2%
37	藤沢市高齢者施策検討委員会	地域包括ケアシステム推進室	5	13	3	23.1%
38	藤沢市老人ホーム入所判定会議	地域包括ケアシステム推進室	5	6	1	16.7%
39	藤沢市地域災害医療対策会議	地域保健課	5	18	2	11.1%
40	藤沢市自殺対策協議会	保健予防課	5	18	4	22.2%
41	歯科保健推進会議	健康増進課	5	14	6	42.9%
42	藤沢市予防接種運営協議会	子ども健康課	5	9	4	44.4%
43	藤沢市母子保健推進協議会専門部会「小児在宅療養支援部会」	子ども健康課	5	14	9	64.3%
44	藤沢市子ども発達支援連絡会議	子ども家庭課	5	15	7	46.7%
45	労働問題懇話会	産業労働課	5	10	2	20.0%
46	ふじさわサイクルプラン推進連絡協議会	都市計画課	5	16	2	12.5%
47	藤沢市地域公共交通会議 モビリティ・マネジメント教育(交通環境学習)検討会	都市計画課	5	4	3	75.0%

48	空き家利活用事業審査会	住宅政策課	5	6	1	16.7%
49	藤沢市特定空き家審査会	住宅政策課	5	5	2	40.0%
50	藤沢市特別支援教育協議会	教育指導課	5	19	13	68.4%
51	就学支援委員会	教育指導課	5	26	16	61.5%
52	藤沢市立小・中・特別支援学校児童生徒結核対策委員会	学務保健課	5	5	1	20.0%
53	藤沢市学校事故調査委員会	学務保健課	5	13	4	30.8%
				765	287	37.5%

6 職員のみ

			分類	委員全体(職員を含む)		
				委員数	うち女性 委員数	登用比率
1	事故賠償審査会	行政総務課	6	5	1	20.0%
2	例規審査会	行政総務課	6	6	0	0.0%
3	不当要求行為等対策委員会	行政総務課	6	36	2	5.6%
4	藤沢市公正職務推進委員会	内部統制推進室	6	9	1	11.1%
5	藤沢市男女共同参画推進会議	人権男女共同平和課	6	24	1	4.2%
6	工事業者等選考委員会	契約課	6	15	1	6.7%
7	競争入札参加者格付審査委員会	契約課	6	16	1	6.3%
8	公共工事等技術提案審査委員会	契約課	6	6	0	0.0%
9	公共工事等総合評価審査委員会	契約課	6	5	0	0.0%
10	公共工事等低入札価格調査委員会	契約課	6	5	0	0.0%
11	公正入札調査委員会	契約課	6	15	1	6.7%
12	優良工事表彰審査委員会	契約課	6	17	1	5.9%
13	物件供給業者等選考委員会	契約課	6	15	1	6.7%
14	藤沢市情報責任者会議	市民相談情報課	6	19	2	10.5%
15	藤沢市情報公開制度推進会議	市民相談情報課	6	24	2	8.3%
16	藤沢市青少年対策本部	青少年課	6	11	0	0.0%
17	消防表彰審査会	消防総務課	6	15	0	0.0%
				243	14	5.8%

7 会議・団体、実行委員会等

			分類	委員全体(議員を含む)		
				委員数	うち女性 委員数	登用比率
1	藤沢市人権擁護委員会	人権男女共同平和課	7	18	9	50.0%
2	藤沢市都市親善委員会	人権男女共同平和課	7	20	2	10.0%
3	聶耳記念碑保存会	人権男女共同平和課	7	62	13	21.0%
4	藤沢市交通安全対策協議会	防犯交通安全課	7	92	8	8.7%
5	藤沢市防犯連合協議会	防犯交通安全課	7	17	4	23.5%
6	六会地区交通安全対策協議会	六会市民センター	7	42	10	23.8%
7	六会地区青少年育成協力会	六会市民センター	7	30	28	93.3%
8	三者連携 学園都市むつあい協力者会議	六会市民センター	7	32	18	56.3%
9	六会地区社会福祉協議会	六会市民センター	7	92	43	46.7%
10	六会地区生活環境協議会	六会市民センター	7	43	15	34.9%
11	六会地区学校安全ネットワーク	六会市民センター	7	41	20	48.8%
12	六会地区防災リーダー連絡会	六会市民センター	7	50	7	14.0%
13	六会地区防犯協会	六会市民センター	7	50	14	28.0%
14	六会地区民生委員児童委員協議会	六会市民センター	7	40	33	82.5%
15	六会地区自治会連合会	六会市民センター	7	43	5	11.6%
16	六会地区ゆめクラブ連合会	六会市民センター	7	11	4	36.4%
17	片瀬地区自治町内会連絡協議会	片瀬市民センター	7	26	3	11.5%
18	片瀬地区自主防災協議会	片瀬市民センター	7	53	6	11.3%
19	片瀬地区民生委員児童委員協議会	片瀬市民センター	7	31	27	87.1%
20	片瀬地区老人クラブ連合会	片瀬市民センター	7	22	8	36.4%
21	片瀬一市民スポーツの会	片瀬市民センター	7	38	14	36.8%
22	片瀬地区交通安全対策協議会	片瀬市民センター	7	47	21	44.7%
23	片瀬地区青少年支援フォーラム	片瀬市民センター	7	41	26	63.4%
24	片瀬地区社会福祉協議会	片瀬市民センター	7	99	75	75.8%
25	片瀬地区生活環境協議会	片瀬市民センター	7	47	21	44.7%
26	片瀬地区青少年育成協力会	片瀬市民センター	7	43	37	86.0%
27	片瀬地区防犯協会	片瀬市民センター	7	36	15	41.7%
28	片瀬地区子ども会連絡会	片瀬市民センター	7	40	40	100.0%
29	明治地区交通安全対策協議会	明治市民センター	7	48	15	31.3%
30	明治地区自治町内会連合会	明治市民センター	7	30	3	10.0%
31	明治地区自主防災協議会	明治市民センター	7	30	3	10.0%
32	明治地区福祉推進会議	明治市民センター	7	23	13	56.5%
33	明治地区社会福祉協議会	明治市民センター	7	118	65	55.1%
34	明治地区生活環境協議会	明治市民センター	7	46	17	37.0%
35	明治地区青少年育成協力会	明治市民センター	7	76	60	78.9%
36	明治地区防犯協会	明治市民センター	7	38	11	28.9%
37	明治地区民生委員児童委員協議会	明治市民センター	7	31	23	74.2%
38	明治地区青少年ふれあいネットワーク	明治市民センター	7	23	13	56.5%
39	御所見地区社会福祉協議会	御所見市民センター	7	65	25	38.5%
40	御所見地区交通安全対策協議会	御所見市民センター	7	42	17	40.5%
41	御所見地区民生委員児童委員協議会	御所見市民センター	7	26	21	80.8%
42	御所見地区自治会連合会	御所見市民センター	7	14	2	14.3%
43	御所見地区生活環境協議会	御所見市民センター	7	21	9	42.9%
44	御所見地区青少年育成協力会	御所見市民センター	7	42	20	47.6%
45	御所見地区防犯協会	御所見市民センター	7	39	16	41.0%
46	御所見まちづくり推進協議会	御所見市民センター	7	56	18	32.1%
47	御所見地区ふれあい共育ネットワーク	御所見市民センター	7	17	7	41.2%

48	御所見地区防災組織連絡協議会	御所見市民センター	7	39	4	10.3%
49	遠藤地区自主防災協議会	遠藤市民センター	7	31	6	19.4%
50	遠藤地区社会福祉協議会	遠藤市民センター	7	66	36	54.5%
51	秋葉台サンシャイン	遠藤市民センター	7	19	10	52.6%
52	遠藤地区生活環境協議会	遠藤市民センター	7	15	7	46.7%
53	遠藤地区青少年育成協力会	遠藤市民センター	7	43	23	53.5%
54	遠藤地区防犯協会	遠藤市民センター	7	23	7	30.4%
55	遠藤地区民生委員児童委員協議会	遠藤市民センター	7	15	10	66.7%
56	遠藤地区交通安全対策協議会	遠藤市民センター	7	24	8	33.3%
57	遠藤地区自治会連合会	遠藤市民センター	7	28	5	17.9%
58	長後地区青少年育成協力会	長後市民センター	7	92	59	64.1%
59	長後地区防犯協会	長後市民センター	7	50	14	28.0%
60	長後地区民生委員児童委員協議会	長後市民センター	7	36	22	61.1%
61	長後地区防災推進協議会	長後市民センター	7	50	14	28.0%
62	長後地区交通安全対策協議会	長後市民センター	7	43	17	39.5%
63	長後地区自治会連合会	長後市民センター	7	50	14	28.0%
64	長後地区社会福祉協議会	長後市民センター	7	119	47	39.5%
65	長後地区生活環境協議会	長後市民センター	7	44	18	40.9%
66	長後共育フォーラム	長後市民センター	7	33	18	54.5%
67	善行地区交通安全対策協議会	善行市民センター	7	62	33	53.2%
68	善行地区自治会連合会	善行市民センター	7	54	8	14.8%
69	善行地区生活環境協議会	善行市民センター	7	42	14	33.3%
70	善行地区民生委員児童委員協議会	善行市民センター	7	42	29	69.0%
71	善行地区青少年育成協力会	善行市民センター	7	87	56	64.4%
72	善行地区防犯協会	善行市民センター	7	71	22	31.0%
73	善行地区社会福祉協議会	善行市民センター	7	97	63	64.9%
74	湘南大庭地区民生委員児童委員協議会	湘南大庭市民センター	7	32	12	37.5%
75	湘南大庭地区自治会連合会	湘南大庭市民センター	7	67	17	25.4%
76	湘南大庭地区社会福祉協議会	湘南大庭市民センター	7	143	55	38.5%
77	湘南大庭地区防災協議会	湘南大庭市民センター	7	77	17	22.1%
78	湘南大庭地区生活環境協議会	湘南大庭市民センター	7	68	26	38.2%
79	湘南大庭地区防犯協会	湘南大庭市民センター	7	73	32	43.8%
80	湘南大庭地区交通安全対策協議会	湘南大庭市民センター	7	85	41	48.2%
81	湘南大庭地区青少年育成協力会	湘南大庭市民センター	7	56	36	64.3%
82	湘南大庭地区子どもサポート会議	湘南大庭市民センター	7	24	9	37.5%
83	湘南台地区地域6団体連合会	湘南台市民センター	7	16	5	31.3%
84	湘南台地区交通安全対策協議会	湘南台市民センター	7	46	15	32.6%
85	湘南台地区自治会連合会	湘南台市民センター	7	37	9	24.3%
86	湘南台地区社会福祉協議会	湘南台市民センター	7	80	37	46.3%
87	湘南台地区生活環境協議会	湘南台市民センター	7	39	20	51.3%
88	湘南台地区青少年育成協力会	湘南台市民センター	7	76	54	71.1%
89	湘南台地区防犯協会	湘南台市民センター	7	45	16	35.6%
90	湘南台地区民生委員児童委員協議会	湘南台市民センター	7	36	26	72.2%
91	湘南台地域協力者会議	湘南台市民センター	7	21	6	28.6%
92	辻堂地区青少年育成協力会	辻堂市民センター	7	61	56	91.8%
93	辻堂西地区民生委員・児童委員協議会	辻堂市民センター	7	25	18	72.0%
94	辻堂東地区民生委員・児童委員協議会	辻堂市民センター	7	33	24	72.7%
95	辻堂地区交通安全対策協議会	辻堂市民センター	7	62	23	37.1%
96	辻堂地区自治会長・町内会長連絡協議会	辻堂市民センター	7	47	6	12.8%
97	ネットワーク湘南堂夢	辻堂市民センター	7	24	18	75.0%

98	辻堂地区社会福祉協議会	辻堂市民センター	7	19	9	47.4%
99	高浜地域子ども支援会議	辻堂市民センター	7	20	17	85.0%
100	辻堂地区生活環境協議会	辻堂市民センター	7	50	15	30.0%
101	辻堂地区防災協議会	辻堂市民センター	7	86	10	11.6%
102	辻堂地区防犯協会	辻堂市民センター	7	71	13	18.3%
103	鶴沼地区交通安全対策協議会	鶴沼市民センター	7	6	3	50.0%
104	鶴沼地区社会福祉協議会	鶴沼市民センター	7	38	20	52.6%
105	鶴沼地区生活環境協議会	鶴沼市民センター	7	18	6	33.3%
106	鶴沼地区青少年育成協力会	鶴沼市民センター	7	10	10	100.0%
107	鶴沼地区町内会自治会連合会	鶴沼市民センター	7	17	2	11.8%
108	鶴沼東地区民生委員児童委員協議会	鶴沼市民センター	7	37	20	54.1%
109	鶴沼南地区民生委員児童委員協議会	鶴沼市民センター	7	33	28	84.8%
110	鶴沼地区防犯協会	鶴沼市民センター	7	10	2	20.0%
111	鶴沼地区ふれあいトライアングル	鶴沼市民センター	7	10	4	40.0%
112	藤沢東部地区民生委員児童委員協議会	藤沢公民館	7	31	24	77.4%
113	藤沢東部地区交通安全対策協議会	藤沢公民館	7	48	15	31.3%
114	藤沢東部地区自治会・町内会連合会	藤沢公民館	7	43	4	9.3%
115	藤沢東部地区生活環境協議会	藤沢公民館	7	44	14	31.8%
116	藤沢東部地区防犯協会	藤沢公民館	7	47	8	17.0%
117	藤沢東部地区社会福祉協議会	藤沢公民館	7	95	42	44.2%
118	三者連携ふじさわたまじり応援団会議	藤沢公民館	7	26	14	53.8%
119	藤沢西部地区民生委員児童委員協議会	藤沢公民館	7	27	22	81.5%
120	藤沢西部地区交通安全対策協議会	藤沢公民館	7	45	16	35.6%
121	藤沢西部地区町内会自治会連合会	藤沢公民館	7	37	3	8.1%
122	藤沢西部地区社会福祉協議会	藤沢公民館	7	85	39	45.9%
123	藤沢西部地区生活環境協議会	藤沢公民館	7	45	12	26.7%
124	藤沢西部地区青少年育成協力会	藤沢公民館	7	112	62	55.4%
125	藤沢西部地区防犯協会	藤沢公民館	7	50	11	22.0%
126	三者連携ふじさわ大清水心のかけはし会	藤沢公民館	7	22	11	50.0%
127	村岡地区民生委員児童委員協議会	村岡公民館	7	29	16	55.2%
128	村岡地区社会福祉協議会	村岡公民館	7	91	35	38.5%
129	村岡地区青少年育成協力会	村岡公民館	7	102	53	52.0%
130	むらおか・子ども相互支援会議	村岡公民館	7	27	17	63.0%
131	村岡地区自治町内会連合会	村岡公民館	7	31	2	6.5%
132	村岡地区生活環境協議会	村岡公民館	7	50	13	26.0%
133	村岡地区防犯協会	村岡公民館	7	40	6	15.0%
134	村岡地区交通安全対策協議会	村岡公民館	7	46	16	34.8%
135	未来につなぐ東京オリンピック・パラリンピック藤沢市支援委員会	東京オリンピック・パラリンピック開催準備室	7	19	0	0.0%
136	藤沢市青少年指導員協議会	青少年課	7	215	202	94.0%
137	亀井野小学校区放課後子ども教室推進事業運営委員会	青少年課	7	10	5	50.0%
138	小糸小学校区放課後子ども教室推進事業運営委員会	青少年課	7	12	8	66.7%
139	富士見台小学校区放課後子ども教室推進事業運営委員会	青少年課	7	11	7	63.6%
140	江の島マイアミビーチショー実行委員会	観光シティプロモーション課	7	35	3	8.6%
141	藤沢市夏期海岸対策協議会	観光シティプロモーション課	7	35	4	11.4%
142	ふじさわシティプロモーション委員会	観光シティプロモーション課	7	17	1	5.9%
143	いずみ野線A駅周辺まちづくり連絡会	都市計画課	7	17	4	23.5%
144	藤沢市防火協力会	予防課	7	10	0	0.0%
145	湘南地区メディカルコントロール協議会	救急救命課	7	77	5	6.5%
				6,595	2,879	43.7%

分類2～4 審議会等への女性登用状況

2020年4月1日現在

	審議会等	分類	令和2年度			平成31年度(令和元年度)		
			2020.4.1			2019.4.1		
			委員数	うち女性数	登用比率	委員数	うち女性数	登用比率
1	公平委員会	2	3	1	33.3%	3	1	33.3%
2	固定資産評価審査委員会	2	3	1	33.3%	3	1	33.3%
3	教育委員会	2	5	2	40.0%	5	3	60.0%
4	監査委員	2	4	0	0.0%	4	0	0.0%
5	選挙管理委員会	2	4	1	25.0%	4	1	25.0%
6	農業委員会	2	25	3	12.0%	25	3	12.0%
7	防災会議	3	40	2	5.0%	37	3	8.1%
8	国民保護協議会	3	36	2	5.6%	36	4	11.1%
9	藤沢市社会教育委員会議	3	12	7	58.3%	15	6	40.0%
10	藤沢市公民館運営審議会	3	19	11	57.9%	20	8	40.0%
11	スポーツ推進審議会	3	12	4	33.3%	11	1	9.1%
12	図書館協議会	3	7	4	57.1%	7	4	57.1%
13	藤沢市民生委員推薦会	3	14	6	42.9%	12	6	50.0%
14	藤沢市介護認定審査会	3	65	23	35.4%	65	24	36.9%
15	国民健康保険運営協議会	3	13	4	30.8%	12	4	33.3%
16	障がい者介護給付費等支給審査会	3	18	5	27.8%	18	5	27.8%
17	障がい者総合支援協議会	3	24	10	41.7%	24	10	41.7%
18	感染症診査協議会	3	6	1	16.7%	6	1	16.7%
19	藤沢市環境審議会	3	20	4	20.0%	20	4	20.0%
20	藤沢市都市計画審議会	3	20	4	20.0%	18	5	27.8%
21	藤沢市地域公共交通会議	3	17	1	5.9%	前回調査時点委員未選出		
22	藤沢市建築審査会	3	5	2	40.0%	5	2	40.0%
23	北部第二(三地区)土地区画整理審議会	3	18	0	0.0%	19	0	0.0%
24	市民病院地域医療支援委員会	3	12	1	8.3%	12	1	8.3%
25	いじめ問題調査委員会	3	5	2	40.0%	5	3	60.0%
26	公正職務審査会	4	3	0	0.0%	3	0	0.0%
27	行政不服審査会	4	3	0	0.0%	3	0	0.0%
28	公務災害補償等認定委員会	4	5	1	20.0%	5	1	20.0%
29	公務災害補償等審査会	4	3	1	33.3%	3	1	33.3%
30	名誉市民審査会	4	10	0	0.0%	8	1	12.5%
31	藤沢市表彰審査会	4	27	2	7.4%	26	4	15.4%

2020年4月1日現在

	審議会等	分類	令和2年度			平成31年度(令和元年度)		
			2020.4.1			2019.4.1		
			委員数	うち女性数	登用比率	委員数	うち女性数	登用比率
32	いじめ問題再調査委員会	4	5	2	40.0%	5	2	40.0%
33	市民活動推進委員会	4	13	5	38.5%	12	4	33.3%
34	建築紛争調停委員会	4	5	2	40.0%	5	2	40.0%
35	個人情報保護審査会	4	5	2	40.0%	5	2	40.0%
36	個人情報保護制度運営審議会	4	7	4	57.1%	7	3	42.9%
37	情報公開審査会	4	5	2	40.0%	5	2	40.0%
38	情報公開制度運営審議会	4	7	1	14.3%	9	2	22.2%
39	文書館運営委員会	4	5	2	40.0%	5	2	40.0%
40	文化財保護委員会	4	6	1	16.7%	6	1	16.7%
41	藤沢市藤澤浮世絵館運営委員会	4	5	1	20.0%	5	1	20.0%
42	藤沢市アールスペース運営協議会	4	7	3	42.9%	7	3	42.9%
43	藤沢市民ギャラリー運営協議会	4	7	3	42.9%	7	2	28.6%
44	介護保険運営協議会	4	19	8	42.1%	19	8	42.1%
45	障がい者計画・障がい者福祉計画検討委員会	4	12	6	50.0%	12	5	41.7%
46	子ども・子育て会議	4	19	8	42.1%	25	15	60.0%
47	予防接種健康被害調査委員会	4	13	2	15.4%	13	3	23.1%
48	廃棄物減量等推進審議会	4	18	8	44.4%	18	8	44.4%
49	畜産振興審議会	4	11	1	9.1%	11	0	0.0%
50	農業振興地域整備促進協議会	4	調査時点委員未選出			11	2	18.2%
51	地産地消推進協議会	4	20	4	20.0%	18	3	16.7%
52	都市景観審議会	4	13	7	53.8%	15	7	46.7%
53	市営住宅運営審議会	4	10	4	40.0%	10	3	30.0%
54	みどり保全審議会	4	8	1	12.5%	8	2	25.0%
55	下水道運営審議会	4	11	5	45.5%	11	5	45.5%
56	市民病院運営協議会	4	12	3	25.0%	12	3	25.0%
57	オンブズマン	4	2	1	50.0%	2	1	50.0%
58	消防等賞じゆつ金審査委員会	4	6	2	33.3%	4	2	50.0%
59	奨学金給付審査委員会	4	10	2	20.0%	10	2	20.0%
60	藤沢市いじめ問題対策連絡協議会	4	21	10	47.6%	21	10	47.6%
61	教科用図書採択審議委員会	4	16	11	68.8%	16	6	37.5%
62	学校事故措置委員会	4	14	7	50.0%	14	7	50.0%
合 計			770	223		762	225	
登 用 率			29.0%			29.5%		

* 分類

1：市議会議員

2：地方自治法による行政委員会等（地方自治法180条の5）

3：法律を根拠として設置する附属機関（地方自治法202条の3）

4：条例によって設置される附属機関

5：要綱、要領等による協議会等

6：上記2～5に該当し、行政関係者（職員）だけで構成されている委員会等

7：上記1～6に該当しない、会議・団体、実行委員会等

分類2～4 審議会等への女性登用状況（部・課別）

			分類	委員数	うち女性 委員数	登用比率
総務部	公平委員会	行政総務課	2	3	1	33.3%
	固定資産評価審査委員会	行政総務課	2	3	1	33.3%
	藤沢市公正職務審査会	内部統制推進室	4	3	0	0.0%
	藤沢市行政不服審査会	内部統制推進室	4	3	0	0.0%
	公務災害補償等認定委員会	職員課	4	5	1	20.0%
	公務災害補償等審査会	職員課	4	3	1	33.3%
				20	4	20.0%
企画政策部	名誉市民審査会	秘書課	4	10	0	0.0%
	藤沢市表彰審査会	秘書課	4	27	2	7.4%
	いじめ問題再調査委員会	人権男女共同平和課	4	5	2	40.0%
				42	4	9.5%
財務部						
防災安全部	防災会議	防災政策課	3	40	2	5.0%
	国民保護協議会	危機管理課	3	36	2	5.6%
				76	4	5.3%
市民自治部	市民活動推進委員会	市民自治推進課	4	13	5	38.5%
	建築紛争調停委員会	市民相談情報課	4	5	2	40.0%
	個人情報保護審査会	市民相談情報課	4	5	2	40.0%
	個人情報保護制度運営審議会	市民相談情報課	4	7	4	57.1%
	情報公開審査会	市民相談情報課	4	5	2	40.0%
	情報公開制度運営審議会	市民相談情報課	4	7	1	14.3%
	文書館運営委員会	市民相談情報課(文書館)	4	5	2	40.0%
				47	18	38.3%
生涯学習部	社会教育委員会議	生涯学習総務課	3	12	7	58.3%
	公民館運営審議会	生涯学習総務課	3	19	11	57.9%
	文化財保護委員会	郷土歴史課	4	6	1	16.7%
	藤沢市藤澤浮世絵館運営委員会	郷土歴史課	4	5	1	20.0%
	藤沢市アートスペース運営協議会	文化芸術課	4	7	3	42.9%
	藤沢市民ギャラリー運営協議会	文化芸術課	4	7	2	28.6%
	スポーツ推進審議会	スポーツ推進課	3	12	4	33.3%
	図書館協議会	総合市民図書館	3	7	4	57.1%
				75	33	44.0%
福祉健康部	民生委員推薦会	福祉健康総務課	3	14	6	42.9%
	介護認定審査会	介護保険課	3	65	23	35.4%
	介護保険運営協議会	介護保険課	4	19	8	42.1%
	国民健康保険運営協議会	保険年金課	3	13	4	30.8%
	障がい者介護給付費等支給審査会	障がい福祉課	3	18	5	27.8%
	障がい者総合支援協議会	障がい福祉課	3	24	10	41.7%
	障がい者計画・障がい者福祉計画検討委員会	障がい福祉課	4	12	6	50.0%
	感染症診査協議会	保健予防課	3	6	1	16.7%
				171	63	36.8%
子ども青少年部	子ども・子育て会議	子育て企画課	4	19	8	42.1%
	予防接種健康被害調査委員会	子ども健康課	4	13	2	15.4%
				32	10	31.3%
環境部	環境審議会	環境総務課	3	20	4	20.0%
	廃棄物減量等推進審議会	環境総務課	4	18	8	44.4%
				38	12	31.6%
経済部	畜産振興審議会	農業水産課	4	11	1	9.1%
	地産地消推進協議会	農業水産課	4	20	4	20.0%
				31	5	16.1%

			分類	委員数	うち女性 委員数	登用比率
計画建築部	都市計画審議会	都市計画課	3	20	4	20.0%
	藤沢市地域公共交通会議	都市計画課	3	17	1	5.9%
	都市景観審議会	街なみ景観課	4	13	7	53.8%
	建築審査会	建築指導課	3	5	2	40.0%
	市営住宅運営審議会	住宅政策課	4	10	4	40.0%
				65	18	27.7%
都市整備部	みどり保全審議会	みどり保全課	4	8	1	12.5%
	北部第二(三地区)土地区画整理事務所	北部区画整理事務所	3	18	0	0.0%
				26	1	3.8%
道路河川部						
下水道部	下水道運営審議会	下水道総務課	4	11	5	45.5%
				11	5	45.5%
市民病院	市民病院地域医療支援委員会	病院総務課	3	12	1	8.3%
	市民病院運営協議会	病院総務課	4	12	3	25.0%
				24	4	16.7%
オンブズマン事務局	藤沢市オンブズマン	オンブズマン事務局	4	2	1	50.0%
				2	1	50.0%
消防局	消防等賞じゆつ金審査委員会	消防総務課	4	6	2	33.3%
				6	2	33.3%
教育部	教育委員会	教育総務課	2	5	2	40.0%
	奨学金給付審査委員会	教育総務課	4	10	2	20.0%
	いじめ問題調査委員会	教育指導課	3	5	3	60.0%
	教科用図書採択審議委員会	教育指導課	4	16	11	68.8%
	藤沢市いじめ問題対策連絡協議会	教育指導課	4	21	10	47.6%
	学校事故措置委員会	学務保健課	4	14	7	50.0%
				71	35	49.3%
監査委員	監査委員	監査事務局	2	4	0	0.0%
				4	0	0.0%
選挙管理委員会	選挙管理委員会	選挙管理委員会事務局	2	4	1	25.0%
				4	1	25.0%
農業委員会	農業委員会	農業委員会事務局	2	25	3	12.0%
				25	3	12.0%

分類2～4 審議会等への女性登用状況
(部別)

	委員数	うち女性 委員数	登用比率	昨年度 登用比率
総務部	20	4	20.0%	20.0%
企画政策部	42	4	9.5%	17.9%
財務部				
防災安全部	76	4	5.3%	9.6%
市民自治部	47	18	38.3%	35.4%
生涯学習部	75	33	44.0%	33.3%
福祉健康部	171	63	36.8%	37.2%
子ども青少年部	32	10	31.3%	47.4%
環境部	38	12	31.6%	31.6%
経済部	31	5	16.1%	12.5%
計画建築部	65	18	27.7%	35.4%
都市整備部	26	1	3.8%	7.4%
道路河川部				
下水道部	11	5	45.5%	45.5%
市民病院	24	4	16.7%	16.7%
オンブズマン事務局	2	1	50.0%	50.0%
消防局	6	2	33.3%	50.0%
教育部	71	35	49.3%	43.7%
監査委員	4	0	0.0%	0.0%
選挙管理委員会	4	1	25.0%	25.0%
農業委員会	25	3	12.0%	12.0%
計	770	223	29.0%	29.3%

分類2、3、4、5、7 審議会等への女性登用状況（部・課別）

総務部

		分類			
			委員数	うち女性 委員数	登用比率
公平委員会	行政総務課	2	3	1	33.3%
固定資産評価審査委員会	行政総務課	2	3	1	33.3%
藤沢市石綿関連疾患対策委員会	行政総務課	5	10	4	40.0%
藤沢市公務災害補償等認定委員会	職員課	4	5	1	20.0%
公務災害補償等審査会	職員課	4	3	1	33.3%
藤沢市行財政改革協議会	行財政改革推進課	5	11	3	27.3%
藤沢市公正職務審査会	内部統制推進室	4	3	0	0.0%
藤沢市行政不服審査会	内部統制推進室	4	3	0	0.0%
			41	11	26.8%

企画政策部

		分類			
			委員数	うち女性 委員数	登用比率
藤沢市いじめ問題再調査委員会	人権男女共同平和課	4	5	2	40.0%
ふじさわ男女共同参画プラン推進協議会	人権男女共同平和課	5	15	10	66.7%
ふじさわ人権協議会	人権男女共同平和課	5	12	5	41.7%
藤沢市人権擁護委員会	人権男女共同平和課	7	18	9	50.0%
藤沢市都市親善委員会	人権男女共同平和課	7	20	2	10.0%
聶耳記念碑保存会	人権男女共同平和課	7	62	13	21.0%
藤沢市名誉市民審査会	秘書課	4	10	0	0.0%
藤沢市表彰審査会	秘書課	4	27	2	7.4%
			169	43	25.4%

財務部

		分類			
			委員数	うち女性 委員数	登用比率

防災安全部

		分類			
			委員数	うち女性 委員数	登用比率
防災会議	防災政策課	3	40	2	5.0%
藤沢市国民保護協議会	危機管理課	3	36	2	5.6%
犯罪のない安全・安心まちづくり対策会議	防犯交通安全課	5	42	8	19.0%
藤沢市交通安全対策協議会	防犯交通安全課	7	92	8	8.7%
藤沢市防犯連合協議会	防犯交通安全課	7	17	4	23.5%
			227	24	10.6%

市民自治部

		分類			
			委員数	うち女性 委員数	登用比率
藤沢市市民活動推進委員会	市民自治推進課	4	13	5	38.5%
建築紛争調停委員会	市民相談情報課	4	5	2	40.0%
藤沢市個人情報保護審査会	市民相談情報課	4	5	2	40.0%
藤沢市個人情報保護制度運営審議会	市民相談情報課	4	7	4	57.1%
藤沢市情報公開審査会	市民相談情報課	4	5	2	40.0%
藤沢市情報公開制度運営審議会	市民相談情報課	4	7	1	14.3%
文書館運営委員会	市民相談情報課(文書館)	4	5	2	40.0%
(統)藤沢市史編纂委員会	市民相談情報課(文書館)	5	7	2	28.6%
藤沢市公文書等管理委員会	市民相談情報課(文書館)	5	3	1	33.3%
六会地区郷土づくり推進会議	六会市民センター	5	21	10	47.6%
六会地区交通安全対策協議会	六会市民センター	7	42	10	23.8%
六会地区青少年育成協力会	六会市民センター	7	30	28	93.3%
三者連携 学園都市むつあい協力者会議	六会市民センター	7	32	18	56.3%
六会地区社会福祉協議会	六会市民センター	7	92	43	46.7%
六会地区生活環境協議会	六会市民センター	7	43	15	34.9%
六会地区学校安全ネットワーク	六会市民センター	7	41	20	48.8%
六会地区防災リーダー連絡会	六会市民センター	7	50	7	14.0%
六会地区防犯協会	六会市民センター	7	50	14	28.0%
六会地区民生委員児童委員協議会	六会市民センター	7	40	33	82.5%
六会地区自治会連合会	六会市民センター	7	43	5	11.6%
六会地区ゆめクラブ連合会	六会市民センター	7	11	4	36.4%
片瀬地区郷土づくり推進会議	片瀬市民センター	5	20	11	55.0%
片瀬地区自治町内会連絡協議会	片瀬市民センター	7	26	3	11.5%
片瀬地区自主防災協議会	片瀬市民センター	7	53	6	11.3%
片瀬地区民生委員児童委員協議会	片瀬市民センター	7	31	27	87.1%
片瀬地区老人クラブ連合会	片瀬市民センター	7	22	8	36.4%
片瀬一市民スポーツの会	片瀬市民センター	7	38	14	36.8%
片瀬地区交通安全対策協議会	片瀬市民センター	7	47	21	44.7%

片瀬地区青少年支援フォーラム	片瀬市民センター	7	41	26	63.4%
片瀬地区社会福祉協議会	片瀬市民センター	7	99	75	75.8%
片瀬地区生活環境協議会	片瀬市民センター	7	47	21	44.7%
片瀬地区青少年育成協力会	片瀬市民センター	7	43	37	86.0%
片瀬地区防犯協会	片瀬市民センター	7	36	15	41.7%
片瀬地区子ども会連絡会	片瀬市民センター	7	40	40	100.0%
明治地区郷土づくり推進会議	明治市民センター	5	31	23	74.2%
明治地区交通安全対策協議会	明治市民センター	7	48	15	31.3%
明治地区自治町内会連合会	明治市民センター	7	30	3	10.0%
明治地区自主防災協議会	明治市民センター	7	30	3	10.0%
明治地区福祉推進会議	明治市民センター	7	23	13	56.5%
明治地区社会福祉協議会	明治市民センター	7	118	65	55.1%
明治地区生活環境協議会	明治市民センター	7	46	17	37.0%
明治地区青少年育成協力会	明治市民センター	7	76	60	78.9%
明治地区防犯協会	明治市民センター	7	38	11	28.9%
明治地区民生委員児童委員協議会	明治市民センター	7	31	23	74.2%
明治地区青少年ふれあいネットワーク	明治市民センター	7	23	13	56.5%
御所見地区郷土づくり推進会議	御所見市民センター	5	18	3	16.7%
御所見地区社会福祉協議会	御所見市民センター	7	65	25	38.5%
御所見地区交通安全対策協議会	御所見市民センター	7	42	17	40.5%
御所見地区民生委員児童委員協議会	御所見市民センター	7	26	21	80.8%
御所見地区自治会連合会	御所見市民センター	7	14	2	14.3%
御所見地区生活環境協議会	御所見市民センター	7	21	9	42.9%
御所見地区青少年育成協力会	御所見市民センター	7	42	20	47.6%
御所見地区防犯協会	御所見市民センター	7	39	16	41.0%
御所見まちづくり推進協議会	御所見市民センター	7	56	18	32.1%
御所見地区ふれあい共育ネットワーク	御所見市民センター	7	17	7	41.2%
御所見地区防災組織連絡協議会	御所見市民センター	7	39	4	10.3%
遠藤地区郷土づくり推進会議	遠藤市民センター	5	45	10	22.2%
遠藤地区自主防災協議会	遠藤市民センター	7	31	6	19.4%
遠藤地区社会福祉協議会	遠藤市民センター	7	66	36	54.5%
秋葉台サンシャイン	遠藤市民センター	7	19	10	52.6%
遠藤地区生活環境協議会	遠藤市民センター	7	15	7	46.7%
遠藤地区青少年育成協力会	遠藤市民センター	7	43	23	53.5%
遠藤地区防犯協会	遠藤市民センター	7	23	7	30.4%
遠藤地区民生委員児童委員協議会	遠藤市民センター	7	15	10	66.7%
遠藤地区交通安全対策協議会	遠藤市民センター	7	24	8	33.3%
遠藤地区自治会連合会	遠藤市民センター	7	28	5	17.9%
長後地区郷土づくり推進会議	長後市民センター	5	21	9	42.9%
長後地区青少年育成協力会	長後市民センター	7	92	59	64.1%

長後地区防犯協会	長後市民センター	7	50	14	28.0%
長後地区民生委員児童委員協議会	長後市民センター	7	36	22	61.1%
長後地区防災推進協議会	長後市民センター	7	50	14	28.0%
長後地区交通安全対策協議会	長後市民センター	7	43	17	39.5%
長後地区自治会連合会	長後市民センター	7	50	14	28.0%
長後地区社会福祉協議会	長後市民センター	7	119	47	39.5%
長後地区生活環境協議会	長後市民センター	7	44	18	40.9%
長後共育フォーラム	長後市民センター	7	33	18	54.5%
辻堂まちづくり会議	辻堂市民センター	5	28	9	32.1%
辻堂地区青少年育成協力会	辻堂市民センター	7	61	56	91.8%
辻堂西地区民生委員・児童委員協議会	辻堂市民センター	7	25	18	72.0%
辻堂東地区民生委員・児童委員協議会	辻堂市民センター	7	33	24	72.7%
辻堂地区交通安全対策協議会	辻堂市民センター	7	62	23	37.1%
辻堂地区自治会長・町内会長連絡協議会	辻堂市民センター	7	47	6	12.8%
ネットワーク湘南堂夢	辻堂市民センター	7	24	18	75.0%
辻堂地区社会福祉協議会	辻堂市民センター	7	19	9	47.4%
高浜地域子ども支援会議	辻堂市民センター	7	20	17	85.0%
辻堂地区生活環境協議会	辻堂市民センター	7	50	15	30.0%
辻堂地区防災協議会	辻堂市民センター	7	86	10	11.6%
辻堂地区防犯協会	辻堂市民センター	7	71	13	18.3%
善行地区郷土づくり推進会議	善行市民センター	5	18	7	38.9%
善行地区交通安全対策協議会	善行市民センター	7	62	33	53.2%
善行地区自治会連合会	善行市民センター	7	54	8	14.8%
善行地区生活環境協議会	善行市民センター	7	42	14	33.3%
善行地区民生委員児童委員協議会	善行市民センター	7	42	29	69.0%
善行地区青少年育成協力会	善行市民センター	7	87	56	64.4%
善行地区防犯協会	善行市民センター	7	71	22	31.0%
善行地区社会福祉協議会	善行市民センター	7	97	63	64.9%
湘南大庭地区郷土づくり推進会議	湘南大庭市民センター	5	20	5	25.0%
湘南大庭地区民生委員児童委員協議会	湘南大庭市民センター	7	32	12	37.5%
湘南大庭地区自治会連合会	湘南大庭市民センター	7	67	17	25.4%
湘南大庭地区社会福祉協議会	湘南大庭市民センター	7	143	55	38.5%
湘南大庭地区防災協議会	湘南大庭市民センター	7	77	17	22.1%
湘南大庭地区生活環境協議会	湘南大庭市民センター	7	68	26	38.2%
湘南大庭地区防犯協会	湘南大庭市民センター	7	73	32	43.8%
湘南大庭地区交通安全対策協議会	湘南大庭市民センター	7	85	41	48.2%
湘南大庭地区青少年育成協力会	湘南大庭市民センター	7	56	36	64.3%
湘南大庭地区子どもサポート会議	湘南大庭市民センター	7	24	9	37.5%
湘南台地区郷土づくり推進会議	湘南台市民センター	5	19	6	31.6%
湘南台地区地域6団体連合会	湘南台市民センター	7	16	5	31.3%

湘南台地区交通安全対策協議会	湘南台市民センター	7	46	15	32.6%
湘南台地区自治会連合会	湘南台市民センター	7	37	9	24.3%
湘南台地区社会福祉協議会	湘南台市民センター	7	80	37	46.3%
湘南台地区生活環境協議会	湘南台市民センター	7	39	20	51.3%
湘南台地区青少年育成協力会	湘南台市民センター	7	76	54	71.1%
湘南台地区防犯協会	湘南台市民センター	7	45	16	35.6%
湘南台地区民生委員児童委員協議会	湘南台市民センター	7	36	26	72.2%
湘南台地域協力者会議	湘南台市民センター	7	21	6	28.6%
鶴沼地区郷土づくり推進会議	鶴沼市民センター	5	22	8	36.4%
鶴沼地区交通安全対策協議会	鶴沼市民センター	7	6	3	50.0%
鶴沼地区社会福祉協議会	鶴沼市民センター	7	38	20	52.6%
鶴沼地区生活環境協議会	鶴沼市民センター	7	18	6	33.3%
鶴沼地区青少年育成協力会	鶴沼市民センター	7	10	10	100.0%
鶴沼地区町内会自治会連合会	鶴沼市民センター	7	17	2	11.8%
鶴沼東地区民生委員児童委員協議会	鶴沼市民センター	7	37	20	54.1%
鶴沼南地区民生委員児童委員協議会	鶴沼市民センター	7	33	28	84.8%
鶴沼地区防犯協会	鶴沼市民センター	7	10	2	20.0%
鶴沼地区ふれあいトライアングル	鶴沼市民センター	7	10	4	40.0%
			5,075	2,271	44.7%

生涯学習部

		分類			
			委員数	うち女性 委員数	登用比率
藤沢市社会教育委員会議	生涯学習総務課	3	12	7	58.3%
藤沢市公民館運営審議会	生涯学習総務課	3	19	11	57.9%
藤沢地区郷土づくり推進会議	藤沢公民館	5	28	5	17.9%
藤沢公民館評議員会	藤沢公民館	5	9	5	55.6%
藤沢東部地区民生委員児童委員協議会	藤沢公民館	7	31	24	77.4%
藤沢東部地区交通安全対策協議会	藤沢公民館	7	48	15	31.3%
藤沢東部地区自治会・町内会連合会	藤沢公民館	7	43	4	9.3%
藤沢東部地区生活環境協議会	藤沢公民館	7	44	14	31.8%
藤沢東部地区防犯協会	藤沢公民館	7	47	8	17.0%
藤沢東部地区社会福祉協議会	藤沢公民館	7	95	42	44.2%
三者連携ふじさわたまじり応援団会議	藤沢公民館	7	26	14	53.8%
藤沢西部地区民生委員児童委員協議会	藤沢公民館	7	27	22	81.5%
藤沢西部地区交通安全対策協議会	藤沢公民館	7	45	16	35.6%
藤沢西部地区町内会自治会連合会	藤沢公民館	7	37	3	8.1%
藤沢西部地区社会福祉協議会	藤沢公民館	7	85	39	45.9%
藤沢西部地区生活環境協議会	藤沢公民館	7	45	12	26.7%
藤沢西部地区青少年育成協力会	藤沢公民館	7	112	62	55.4%
藤沢西部地区防犯協会	藤沢公民館	7	50	11	22.0%
三者連携ふじさわ大清水心のかげはし会	藤沢公民館	7	22	11	50.0%
鵜沼公民館評議員会	鵜沼公民館	5	6	2	33.3%
御所見公民館評議員会	御所見公民館	5	4	1	25.0%
片瀬公民館評議員会	片瀬公民館	5	7	3	42.9%
村岡地区郷土づくり推進会議	村岡公民館	5	24	8	33.3%
村岡公民館評議員会	村岡公民館	5	6	4	66.7%
村岡地区民生委員児童委員協議会	村岡公民館	7	29	16	55.2%
村岡地区社会福祉協議会	村岡公民館	7	91	35	38.5%
村岡地区青少年育成協力会	村岡公民館	7	102	53	52.0%
むらおか・子ども相互支援会議	村岡公民館	7	27	17	63.0%
村岡地区自治町内会連合会	村岡公民館	7	31	2	6.5%
村岡地区生活環境協議会	村岡公民館	7	50	13	26.0%
村岡地区防犯協会	村岡公民館	7	40	6	15.0%
村岡地区交通安全対策協議会	村岡公民館	7	46	16	34.8%
六会公民館評議員会	六会公民館	5	6	3	50.0%
辻堂公民館評議員会	辻堂公民館	5	5	3	60.0%
遠藤公民館評議員会	遠藤公民館	5	9	4	44.4%
長後公民館評議員会	長後公民館	5	5	3	60.0%
明治公民館評議員会	明治公民館	5	6	3	50.0%

善行公民館評議員会	善行公民館	5	7	2	28.6%
湘南大庭公民館評議員会	湘南大庭公民館	5	6	2	33.3%
湘南台公民館評議員会	湘南台公民館	5	6	4	66.7%
文化財保護委員会	郷土歴史課	4	6	1	16.7%
藤沢市藤澤浮世絵館 運営委員会	郷土歴史課	4	5	1	20.0%
藤沢市アートスペース運営協議会	文化芸術課	4	7	3	42.9%
藤沢市民ギャラリー運営協議会	文化芸術課	4	7	3	42.9%
スポーツ推進審議会	スポーツ推進課	3	12	4	33.3%
図書館協議会	総合市民図書館	3	7	4	57.1%
藤沢市子ども読書活動推進計画策定委員会	総合市民図書館	5	17	8	47.1%
未来につなぐ東京オリンピック・パラリンピック 藤沢市支援委員会	東京オリンピック・パラリンピック 開催準備室	7	19	0	0.0%
			1,418	549	38.7%

福祉健康部

		分類	登用比率		
			委員数	うち女性委員数	登用比率
藤沢市民生委員推薦会	福祉健康総務課	3	14	6	42.9%
国民健康保険運営協議会	保険年金課	3	13	4	30.8%
藤沢市介護認定審査会	介護保険課	3	65	23	35.4%
藤沢市介護保険運営協議会	介護保険課	4	19	8	42.1%
障がい者介護給付費等支給審査会	障がい福祉課	3	18	5	27.8%
障がい者総合支援協議会	障がい福祉課	3	24	10	41.7%
障がい者計画・障がい者福祉計画検討委員会	障がい福祉課	4	12	6	50.0%
藤沢型地域包括ケアシステム推進会議	地域包括ケアシステム推進室	5	23	6	26.1%
藤沢市高齢者虐待防止ネットワーク会議	地域包括ケアシステム推進室	5	17	7	41.2%
藤沢市高齢者施策検討委員会	地域包括ケアシステム推進室	5	13	3	23.1%
藤沢市老人ホーム入所判定会議	地域包括ケアシステム推進室	5	6	1	16.7%
歯科保健推進会議	健康増進課	5	14	6	42.9%
藤沢市地域災害医療対策会議	地域保健課	5	18	2	11.1%
藤沢市感染症診査協議会	保健予防課	3	6	1	16.7%
藤沢市自殺対策協議会	保健予防課	5	18	4	22.2%
			280	92	32.9%

子ども青少年部

		分類	登用比率		
			委員数	うち女性委員数	登用比率
藤沢市子ども・子育て会議	子育て企画課	4	19	8	42.1%
藤沢市予防接種健康被害調査委員会	子ども健康課	4	13	2	15.4%
藤沢市予防接種運営協議会	子ども健康課	5	9	4	44.4%
藤沢市母子保健推進協議会専門部会「小児在宅療養支援部会」	子ども健康課	5	14	9	64.3%
藤沢市青少年指導員協議会	青少年課	7	215	202	94.0%
亀井野小学校区放課後子ども教室推進事業運営委員会	青少年課	7	10	5	50.0%
小糸小学校区放課後子ども教室推進事業運営委員会	青少年課	7	12	8	66.7%
富士見台小学校区放課後子ども教室推進事業運営委員会	青少年課	7	11	7	63.6%
藤沢市子ども発達支援連絡会議	子ども家庭課	5	15	7	46.7%
			318	252	79.2%

環境部

		分類	登用比率		
			委員数	うち女性委員数	登用比率
藤沢市環境審議会	環境総務課	3	20	4	20.0%
廃棄物減量等推進審議会	環境総務課	4	18	8	44.4%
			38	12	31.6%

経済部

		分類			
			委員数	うち女性 委員数	登用比率
藤沢市労働問題懇話会	産業労働課	5	10	2	20.0%
江の島マイアミビーチショー実行委員会	観光シティプロモーション課	7	35	3	8.6%
藤沢市夏期海岸対策協議会	観光シティプロモーション課	7	35	4	11.4%
ふじさわシティプロモーション委員会	観光シティプロモーション課	7	17	1	5.9%
藤沢市畜産振興審議会	農業水産課	4	11	1	9.1%
藤沢市地産地消推進協議会	農業水産課	4	20	4	20.0%
			128	15	11.7%

計画建築部

		分類			
			委員数	うち女性 委員数	登用比率
藤沢市都市計画審議会	都市計画課	3	20	4	20.0%
藤沢市地域公共交通会議	都市計画課	3	17	1	5.9%
ふじさわサイクルプラン推進連絡協議会	都市計画課	5	16	2	12.5%
藤沢市地域公共交通会議 モビリティ・マネジメント教育(交通環境学習)検討会	都市計画課	5	4	3	75.0%
いずみ野線A駅周辺まちづくり連絡会	都市計画課	7	17	4	23.5%
藤沢市建築審査会	建築指導課	3	5	2	40.0%
藤沢市営住宅運営審議会	住宅政策課	4	10	4	40.0%
空き家利活用事業審査会	住宅政策課	5	6	1	16.7%
藤沢市特定空き家審査会	住宅政策課	5	5	2	40.0%
藤沢市都市景観審議会	街なみ景観課	4	13	7	53.8%
			113	30	26.5%

都市整備部

		分類			
			委員数	うち女性 委員数	登用比率
みどり保全審議会	みどり保全課	4	8	1	12.5%
北部第二(三地区)土地区画整理審議会	北部区画整理事務所	3	18	0	0.0%
			26	1	3.8%

道路河川部

		分類			
			委員数	うち女性 委員数	登用比率

下水道部

		分類	委員数		登用比率
			委員数	うち女性 委員数	
藤沢市下水道運営審議会	下水道総務課	4	11	5	45.5%
			11	5	45.5%

市民病院

		分類	委員数		登用比率
			委員数	うち女性 委員数	
市民病院地域医療支援委員会	病院総務課	3	12	1	8.3%
市民病院運営協議会	病院総務課	4	12	3	25.0%
			24	4	16.7%

オンブズマン事務局

		分類	委員数		登用比率
			委員数	うち女性 委員数	
藤沢市オンブズマン	オンブズマン事務局	4	2	1	50.0%
			2	1	50.0%

消防局

		分類	委員数		登用比率
			委員数	うち女性 委員数	
藤沢市消防等賞じゅつ金審査委員会	消防総務課	4	6	2	33.3%
藤沢市防火協力会	予防課	7	10	0	0.0%
湘南地区メディカルコントロール協議会	救急救命課	7	77	5	6.5%
			93	7	7.5%

教育部

		分類	委員数		登用比率
			委員数	うち女性 委員数	
教育委員会	教育総務課	2	5	2	40.0%
奨学金給付審査委員会	教育総務課	4	10	2	20.0%
藤沢市いじめ問題調査委員会	教育指導課	3	5	2	40.0%
藤沢市教科用図書採択審議委員会	教育指導課	4	16	11	68.8%
藤沢市いじめ問題対策連絡協議会	教育指導課	4	21	10	47.6%
藤沢市学校事故措置委員会	学務保健課	4	14	7	50.0%
藤沢市立小・中・特別支援学校児童生徒結核対策委員会	学務保健課	5	5	1	20.0%
藤沢市学校事故調査委員会	学務保健課	5	13	4	30.8%
藤沢市特別支援教育協議会	教育指導課	5	19	13	68.4%
就学支援委員会	教育指導課	5	26	16	61.5%
			134	68	50.7%

監査委員

		分類	委員数	うち女性 委員数	登用比率
監査委員	監査事務局	2	4	0	0.0%
			4	0	0.0%

選挙管理委員会

		分類	委員数	うち女性 委員数	登用比率
選挙管理委員会	選挙管理委員会事務局	2	4	1	25.0%
			4	1	25.0%

農業委員会

		分類	委員数	うち女性 委員数	登用比率
農業委員会	農業委員会事務局	2	25	3	12.0%
			25	3	12.0%

分類2、3、4、5、7 市独自の分類状況 (部別)

2020年4月1日現在

	委員数	うち女性 委員数	登用比率	昨年度 登用比率
総務部	41	11	26.8%	26.8%
企画政策部	169	43	25.4%	35.8%
財務部				
防災安全部	227	24	10.6%	12.3%
市民自治部	5,075	2,271	44.7%	44.0%
生涯学習部	1,418	549	38.7%	39.1%
福祉健康部	280	92	32.9%	34.8%
子ども青少年部	318	252	79.2%	81.0%
環境部	38	12	31.6%	31.6%
経済部	128	15	11.7%	9.6%
計画建築部	113	30	26.5%	31.9%
都市整備部	26	1	3.8%	7.4%
道路河川部				
下水道部	11	5	45.5%	45.5%
市民病院	24	4	16.7%	16.7%
オンブズマン事務局	2	1	50.0%	50.0%
消防局	93	7	7.5%	50.0%
教育部	134	68	50.7%	48.1%
監査委員	4	0	0.0%	0.0%
選挙管理委員会	4	1	25.0%	25.0%
農業委員会	25	3	12.0%	12.0%
計	8,130	3,389	41.7%	42.1%