



令和6년도 2024년 4월~2025년 3월

9블록 수거 일정 캘린더



주소 일람

Ishikawa	20~397	
	516~656	
	678~700	
	2686~2940	
	1~4 초메	전역
	5 초메	28~35 번
Engyo	991~1125	
	1 초메	전역
	2 초메	전역
Endo	342~447	
	621~789	
	810~954	
	2015~2023	
Oba	803	1248~1650
	1803 (일부⑧)	1804 (일부⑧)
	1809~6801	



후지사와시 환경 사업 센터

TEL. 0466-87-3912
FAX. 0466-87-9779



9ブロック
韓国語

무료 지정 쓰레기 봉투에 대해

일반 가정 쓰레기

「가연성 쓰레기」「불가연성 쓰레기」는 후지사와시가 지정한 쓰레기 봉투로 배출해 주세요. 다른 봉투로 배출할 경우에는 수거하지 않습니다.

● 「가연성 쓰레기」



핑크

● 「불가연성 쓰레기」



핑크

- 「플라스틱 용기 및 포장지」
- 「플라스틱 상품」
- 「특정 처리품목」



* 투명 봉투로 배출할 수 있습니다.

가정용 지정 쓰레기 봉투의 가격		
봉투 종류	10 장 세트	5 장 세트
미니 (5 리터) 봉투	100 엔	/
소 (10 리터) 봉투	200 엔	
중 (20 리터) 봉투	400 엔	
대 (40 리터) 봉투		400 엔

* 편의점이나 슈퍼마켓에서 구매할 수 있습니다.

사업용 쓰레기는 원칙적으로 직접 처리하십시오. 가정용 쓰레기 봉투로 배출해도 수거하지 않습니다.

호별 (戸別) 수거에 대해

호별 (戸別) 수거 해당 품목

「가연성 쓰레기」「병」「불가연성 쓰레기」「책·기타 종이류」
「플라스틱 상품」
「플라스틱 용기 및 포장지」「특정 처리품목」
「폐식용유」「캔·냄비류」「페트병」「신문·전단지」



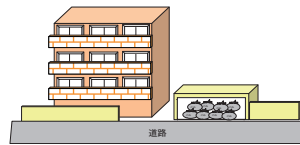
배출 방법

* 수거일 아침 8 시까지 배출해 주세요.



단독 주택

도로에 접한 집터안에 배출해 주세요.



다세대 주택

다세대 주택 쓰레기 수거장소에 배출해 주세요.



기타 자원 수거에 대해

기타 자원품목

「골판지」「음료수 종이팩」「헌 옷」

배출 방법

* 「기타 자원」 쓰레기 수거장소에 배출해 주세요.
* 수거일 아침 7 시부터 9 시까지 배출해 주세요.



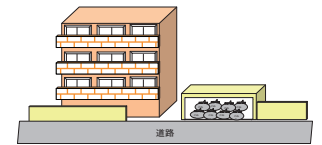
단독 주택



소규모 다세대 주택 (아파트 등)



「기타 자원」 쓰레기 수거장소에 배출해 주세요.



대규모 다세대주택 (약 24 세대 이상)



다세대 주택 쓰레기 수거장소에 배출해 주세요.

2024 4 9B1 ock	월	화	수	목	금	토
일	 1 불가연성 쓰레기·플라스틱 상품 책·기타 종이류	 2 가연성 쓰레기·병	 3 플라스틱 용기 및 포장지· 폐식용유·특정처리품목	 4 캔·냄비류	 5 가연성 쓰레기·병	6
MEMO	MEMO	MEMO	MEMO	MEMO	MEMO	
7	기타 자원 8 신문·음료수 종이팩· 골판지·헌 옷	 9 가연성 쓰레기·병	 10 플라스틱 용기 및 포장지· 폐식용유·특정처리품목	 11 베트병	 12 가연성 쓰레기·병	13
MEMO	MEMO	MEMO	MEMO	MEMO	MEMO	
14	 15 불가연성 쓰레기·플라스틱 상품 책·기타 종이류	 16 가연성 쓰레기·병	 17 플라스틱 용기 및 포장지· 폐식용유·특정처리품목	 18 캔·냄비류	 19 가연성 쓰레기·병	20
MEMO	MEMO	MEMO	MEMO	MEMO	MEMO	
21	기타 자원 22 신문·음료수 종이팩· 골판지·헌 옷	 23 가연성 쓰레기·병	 24 플라스틱 용기 및 포장지· 폐식용유·특정처리품목	 25 베트병	 26 가연성 쓰레기·병	27
MEMO	MEMO	MEMO	MEMO	MEMO	MEMO	
28	 29 불가연성 쓰레기·플라스틱 상품 책·기타 종이류	 30 가연성 쓰레기·병	MEMO	MEMO	MEMO	
MEMO	MEMO	MEMO	MEMO	MEMO	MEMO	

2024 5 9B1 ock	월	화	수	목	금	토
일			 1 플라스틱 용기 및 포장지· 폐식용유·특정처리품목	 2 캔·냄비류	 3 가연성 쓰레기·병	4
MEMO	MEMO	MEMO	MEMO	MEMO	MEMO	
5	기타 자원 6 신문·음료수 종이팩· 골판지·헌 옷	 7 가연성 쓰레기·병	 8 플라스틱 용기 및 포장지· 폐식용유·특정처리품목	 9 베트병	 10 가연성 쓰레기·병	11
MEMO	MEMO	MEMO	MEMO	MEMO	MEMO	
12	 13 불가연성 쓰레기·플라스틱 상품 책·기타 종이류	 14 가연성 쓰레기·병	 15 플라스틱 용기 및 포장지· 폐식용유·특정처리품목	 16 캔·냄비류	 17 가연성 쓰레기·병	18
MEMO	MEMO	MEMO	MEMO	MEMO	MEMO	
19	기타 자원 20 신문·음료수 종이팩· 골판지·헌 옷	 21 가연성 쓰레기·병	 22 플라스틱 용기 및 포장지· 폐식용유·특정처리품목	 23 베트병	 24 가연성 쓰레기·병	25
MEMO	MEMO	MEMO	MEMO	MEMO	MEMO	
26	 27 불가연성 쓰레기·플라스틱 상품 책·기타 종이류	 28 가연성 쓰레기·병	 29 플라스틱 용기 및 포장지· 폐식용유·특정처리품목	 30 캔·냄비류	 31 가연성 쓰레기·병	
MEMO	MEMO	MEMO	MEMO	MEMO	MEMO	

2024 6 9B1 ock	일	월	화	수	목	금	토
							1
	MEMO	MEMO	MEMO	MEMO	MEMO	MEMO	
2	기타 자원 3 신문·음료수 종이팩· 골판지·헌 옷	 4 가연성 쓰레기·병	 5 플라스틱 용기 및 포장지· 폐식용유·특정처리품목	 6 베트병	 7 가연성 쓰레기·병		8
	MEMO	MEMO	MEMO	MEMO	MEMO	MEMO	
9	 10 불가연성 쓰레기·플라스틱 상품 책·기타 종이류	 11 가연성 쓰레기·병	 12 플라스틱 용기 및 포장지· 폐식용유·특정처리품목	 13 캔·냄비류	 14 가연성 쓰레기·병		15
	MEMO	MEMO	MEMO	MEMO	MEMO	MEMO	
16	기타 자원 17 신문·음료수 종이팩· 골판지·헌 옷	 18 가연성 쓰레기·병	 19 플라스틱 용기 및 포장지· 폐식용유·특정처리품목	 20 베트병	 21 가연성 쓰레기·병		22
	MEMO	MEMO	MEMO	MEMO	MEMO	MEMO	
23	 24 불가연성 쓰레기·플라스틱 상품 책·기타 종이류	 25 가연성 쓰레기·병	 26 플라스틱 용기 및 포장지· 폐식용유·특정처리품목	 27 캔·냄비류	 28 가연성 쓰레기·병		29
	MEMO	MEMO	MEMO	MEMO	MEMO	MEMO	
30							

2024 7 9Block	월	화	수	목	금	토
일	기타 자원 1 신문·음료수 종이팩· 골판지·현 옷	 2 가연성 쓰레기·병	 3 플라스틱 용기 및 포장지· 폐식용유·특정처리품목	 4 베트병	 5 가연성 쓰레기·병	6
	MEMO	MEMO	MEMO	MEMO	MEMO	
7	 8 불가연성 쓰레기·플라스틱 상품 책·기타 종이류	 9 가연성 쓰레기·병	 10 플라스틱 용기 및 포장지· 폐식용유·특정처리품목	 11 캔·냄비류	 12 가연성 쓰레기·병	13
	MEMO	MEMO	MEMO	MEMO	MEMO	
14	기타 자원 15 신문·음료수 종이팩· 골판지·현 옷	 16 가연성 쓰레기·병	 17 플라스틱 용기 및 포장지· 폐식용유·특정처리품목	 18 베트병	 19 가연성 쓰레기·병	20
	MEMO	MEMO	MEMO	MEMO	MEMO	
21	 22 불가연성 쓰레기·플라스틱 상품 책·기타 종이류	 23 가연성 쓰레기·병	 24 플라스틱 용기 및 포장지· 폐식용유·특정처리품목	 25 캔·냄비류	 26 가연성 쓰레기·병	27
	MEMO	MEMO	MEMO	MEMO	MEMO	
28	기타 자원 29 신문·음료수 종이팩· 골판지·현 옷	 30 가연성 쓰레기·병	 31 플라스틱 용기 및 포장지· 폐식용유·특정처리품목			
	MEMO	MEMO	MEMO	MEMO	MEMO	

2024 8 9B1 ock	일	월	화	수	목	금	토
					 1 베트병	 2 가연성 쓰레기·병	3
	MEMO	MEMO	MEMO	MEMO	MEMO	MEMO	
4	 5 불가연성 쓰레기·플라스틱 상품 책·기타 종이류	 6 가연성 쓰레기·병	 7 플라스틱 용기 및 포장지· 폐식용유·특정처리품목	 8 캔·냄비류	 9 가연성 쓰레기·병	10	
	MEMO	MEMO	MEMO	MEMO	MEMO	MEMO	
11	기타 자원 12 신문·음료수 종이팩· 골판지·현 옷	 13 가연성 쓰레기·병	 14 플라스틱 용기 및 포장지· 폐식용유·특정처리품목	 15 베트병	 16 가연성 쓰레기·병	17	
	MEMO	MEMO	MEMO	MEMO	MEMO	MEMO	
18	 19 불가연성 쓰레기·플라스틱 상품 책·기타 종이류	 20 가연성 쓰레기·병	 21 플라스틱 용기 및 포장지· 폐식용유·특정처리품목	 22 캔·냄비류	 23 가연성 쓰레기·병	24	
	MEMO	MEMO	MEMO	MEMO	MEMO	MEMO	
25	기타 자원 26 신문·음료수 종이팩· 골판지·현 옷	 27 가연성 쓰레기·병	 28 플라스틱 용기 및 포장지· 폐식용유·특정처리품목	 29 베트병	 30 가연성 쓰레기·병	31	
	MEMO	MEMO	MEMO	MEMO	MEMO	MEMO	

2024 9 9B1 ock	월	화	수	목	금	토
일	 2 불가연성 쓰레기·플라스틱 상품 책·기타 종이류	 3 가연성 쓰레기·병	 4 플라스틱 용기 및 포장지· 폐식용유·특정처리품목	 5 캔·냄비류	 6 가연성 쓰레기·병	7
	MEMO	MEMO	MEMO	MEMO	MEMO	
8	기타 자원  9 신문·음료수 종이팩· 골판지·헌 옷	 10 가연성 쓰레기·병	 11 플라스틱 용기 및 포장지· 폐식용유·특정처리품목	 12 베트병	 13 가연성 쓰레기·병	14
	MEMO	MEMO	MEMO	MEMO	MEMO	
15	 16 불가연성 쓰레기·플라스틱 상품 책·기타 종이류	 17 가연성 쓰레기·병	 18 플라스틱 용기 및 포장지· 폐식용유·특정처리품목	 19 캔·냄비류	 20 가연성 쓰레기·병	21
	MEMO	MEMO	MEMO	MEMO	MEMO	
22	기타 자원  23 신문·음료수 종이팩· 골판지·헌 옷	 24 가연성 쓰레기·병	 25 플라스틱 용기 및 포장지· 폐식용유·특정처리품목	 26 베트병	 27 가연성 쓰레기·병	28
	MEMO	MEMO	MEMO	MEMO	MEMO	
29	 30 불가연성 쓰레기·플라스틱 상품 책·기타 종이류					
	MEMO	MEMO	MEMO	MEMO	MEMO	

2024
10
9Block

일

MEMO

6 기타 자원 **7**
신문·음료수 종이팩·
골판지·헌 옷

13 불가연성 쓰레기·플라스틱 상품
책·기타 종이류 **14**

20 기타 자원 **21**
신문·음료수 종이팩·
골판지·헌 옷

27 불가연성 쓰레기·플라스틱 상품
책·기타 종이류 **28**

월 화 수 목 금 토

MEMO

MEMO

MEMO

MEMO

MEMO

가연성 쓰레기·병 **1**

MEMO

가연성 쓰레기·병 **8**

가연성 쓰레기·병 **15**

가연성 쓰레기·병 **22**

가연성 쓰레기·병 **29**

플라스틱 용기 및 포장지·
폐식용유·특정처리품목 **2**

MEMO

플라스틱 용기 및 포장지·
폐식용유·특정처리품목 **9**

플라스틱 용기 및 포장지·
폐식용유·특정처리품목 **16**

플라스틱 용기 및 포장지·
폐식용유·특정처리품목 **23**

플라스틱 용기 및 포장지·
폐식용유·특정처리품목 **30**

캔·냄비류 **3**

MEMO

베트병 **10**

캔·냄비류 **17**

베트병 **24**

캔·냄비류 **31**

가연성 쓰레기·병 **4**

MEMO

가연성 쓰레기·병 **11**

가연성 쓰레기·병 **18**

가연성 쓰레기·병 **25**

MEMO

5

12

19

26

2024 11 9Block	일	월	화	수	목	금	토
						 1 가연성 쓰레기·병	2
		MEMO	MEMO	MEMO	MEMO	MEMO	
	3	기타 자원 4 신문·음료수 종이팩· 골판지·헌 옷	 5 가연성 쓰레기·병	 6 플라스틱 용기 및 포장지· 폐식용유·특정처리품목	 7 베트병	 8 가연성 쓰레기·병	9
		MEMO	MEMO	MEMO	MEMO	MEMO	
	10	 11 불가연성 쓰레기·플라스틱 상품 책·기타 종이류	 12 가연성 쓰레기·병	 13 플라스틱 용기 및 포장지· 폐식용유·특정처리품목	 14 캔·냄비류	 15 가연성 쓰레기·병	16
		MEMO	MEMO	MEMO	MEMO	MEMO	
	17	기타 자원 18 신문·음료수 종이팩· 골판지·헌 옷	 19 가연성 쓰레기·병	 20 플라스틱 용기 및 포장지· 폐식용유·특정처리품목	 21 베트병	 22 가연성 쓰레기·병	23
		MEMO	MEMO	MEMO	MEMO	MEMO	
	24	 25 불가연성 쓰레기·플라스틱 상품 책·기타 종이류	 26 가연성 쓰레기·병	 27 플라스틱 용기 및 포장지· 폐식용유·특정처리품목	 28 캔·냄비류	 29 가연성 쓰레기·병	30
		MEMO	MEMO	MEMO	MEMO	MEMO	

2024 12 9B1 ock	월	화	수	목	금	토
일	기타 자원 2 신문·음료수 종이팩· 골판지·헌 옷	3  가연성 쓰레기·병	4  플라스틱 용기 및 포장지· 폐식용유·특정처리품목	5  베트병	6  가연성 쓰레기·병	7
	MEMO	MEMO	MEMO	MEMO	MEMO	
8	9  불가연성 쓰레기·플라스틱 상품 책·기타 종이류	10  가연성 쓰레기·병	11  플라스틱 용기 및 포장지· 폐식용유·특정처리품목	12  캔·냄비류	13  가연성 쓰레기·병	14
	MEMO	MEMO	MEMO	MEMO	MEMO	
15	기타 자원 16 신문·음료수 종이팩· 골판지·헌 옷	17  가연성 쓰레기·병	18  플라스틱 용기 및 포장지· 폐식용유·특정처리품목	19  베트병	20  가연성 쓰레기·병	21
	MEMO	MEMO	MEMO	MEMO	MEMO	
22	23  불가연성 쓰레기·플라스틱 상품 책·기타 종이류	24  가연성 쓰레기·병	25  플라스틱 용기 및 포장지· 폐식용유·특정처리품목	26  캔·냄비류	27  가연성 쓰레기·병	28
	MEMO	MEMO	MEMO	MEMO	MEMO	
29	기타 자원 30 신문·음료수 종이팩· 골판지·헌 옷	31  가연성 쓰레기·병				
	MEMO	MEMO	MEMO	MEMO	MEMO	

2025 1 9B1 ock	월	화	수	목	금	토
			1	2	3	4
일	MEMO	MEMO	MEMO	MEMO	MEMO	
5	 6 불가연성 쓰레기·플라스틱 상품 책·기타 종이류	 7 가연성 쓰레기·병	 8 플라스틱 용기 및 포장지· 폐식용유·특정처리품목	 9 베틀병	 10 가연성 쓰레기·병	11
	MEMO	MEMO	MEMO	MEMO	MEMO	
12	기타 자원 13 신문·음료수 종이팩· 골판지·현 옷	 14 가연성 쓰레기·병	 15 플라스틱 용기 및 포장지· 폐식용유·특정처리품목	 16 캔·냄비류	 17 가연성 쓰레기·병	18
	MEMO	MEMO	MEMO	MEMO	MEMO	
19	 20 불가연성 쓰레기·플라스틱 상품 책·기타 종이류	 21 가연성 쓰레기·병	 22 플라스틱 용기 및 포장지· 폐식용유·특정처리품목	 23 베틀병	 24 가연성 쓰레기·병	25
	MEMO	MEMO	MEMO	MEMO	MEMO	
26	기타 자원 27 신문·음료수 종이팩· 골판지·현 옷	 28 가연성 쓰레기·병	 29 플라스틱 용기 및 포장지· 폐식용유·특정처리품목	 30 캔·냄비류	 31 가연성 쓰레기·병	
	MEMO	MEMO	MEMO	MEMO	MEMO	

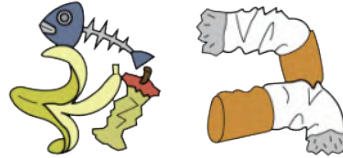
2025 2 9B1 ock	일	월	화	수	목	금	토
							1
	일						
	MEMO	MEMO	MEMO	MEMO	MEMO	MEMO	
2	불가연성 쓰레기·플라스틱 상품 책·기타 종이류	3	가연성 쓰레기·병	4	5	6	8
	MEMO	MEMO	MEMO	MEMO	MEMO	MEMO	
9	기타 자원	10	11	12	13	14	15
	MEMO	MEMO	MEMO	MEMO	MEMO	MEMO	
16	불가연성 쓰레기·플라스틱 상품 책·기타 종이류	17	18	19	20	21	22
	MEMO	MEMO	MEMO	MEMO	MEMO	MEMO	
23	기타 자원	24	25	26	27	28	
	MEMO	MEMO	MEMO	MEMO	MEMO	MEMO	

2025 3 9B1 ock	월	화	수	목	금	토
일	3 불가연성 쓰레기·플라스틱 상품 책·기타 종이류	4 가연성 쓰레기·병	5 플라스틱 용기 및 포장지· 폐식용유·특정처리품목	6 베트병	7 가연성 쓰레기·병	1
	MEMO	MEMO	MEMO	MEMO	MEMO	8
9	10 기타 자원 신문·음료수 종이팩· 골판지·헌 옷	11 가연성 쓰레기·병	12 플라스틱 용기 및 포장지· 폐식용유·특정처리품목	13 캔·냄비류	14 가연성 쓰레기·병	15
	MEMO	MEMO	MEMO	MEMO	MEMO	
16	17 불가연성 쓰레기·플라스틱 상품 책·기타 종이류	18 가연성 쓰레기·병	19 플라스틱 용기 및 포장지· 폐식용유·특정처리품목	20 베트병	21 가연성 쓰레기·병	22
	MEMO	MEMO	MEMO	MEMO	MEMO	
23	24 기타 자원 신문·음료수 종이팩· 골판지·헌 옷	25 가연성 쓰레기·병	26 플라스틱 용기 및 포장지· 폐식용유·특정처리품목	27 캔·냄비류	28 가연성 쓰레기·병	29
	MEMO	MEMO	MEMO	MEMO	MEMO	
30	31 불가연성 쓰레기·플라스틱 상품 책·기타 종이류					
	MEMO	MEMO	MEMO	MEMO	MEMO	

가연성 쓰레기

주요 품목

- *음식물 쓰레기 (물기를 뺀 후 배출해 주세요.)
- *더럽거나 냄새가 밴 종이 (휴지, 사진, 피자 포장지)
- *종이로 만든 용기나 포장지 (컵라면, 요구르트 용기)
- *종이컵, 정이접시
- *목재류 (굵기 10cm 미만, 길이 50cm 미만)
- *담배, 재
- *아이스 젤리 팩
- *흡습 건조제, 핫팩
- *속옷, 양말
- *생리용품
- *반려견 등의 화장실용 모래, 시트



예



배출 방법



핑크

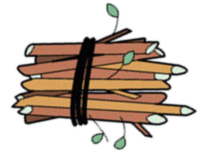
*지정 쓰레기 봉투에 넣어주십시오



종이 기저귀



풀, 낙엽



나뭇가지
(굵기 1cm 까지)

배출 방법

종이 기저귀



투명 봉투로 배출할 수 있습니다.

풀, 낙엽



나뭇가지 (굵기 1cm 까지)



묶어주세요

*수거일 아침 8 시까지 배출해 주세요.

병



음료용



식품용



씻을 것

배출 방법

단독 주택



양동이 등

다세대 주택



쓰레기 수거함



불가연성 쓰레기

* 병 뚜껑, 전구, 도자기, 유리 식기, 꽃병, 재떨이, 화장품의 유백색 병, 유리는 「불가연성 쓰레기」입니다.

캔



음료용, 식품용



금속제 주방용품



씻을 것

배출 방법

단독 주택



양동이 등

다세대 주택



쓰레기 수거함



망

* 냄비, 주전자, 프라이팬, 포크, 스푼, 나이프, 소쿠리, 조리용 볼 등은 「캔, 냄비류」입니다.

불가연성 쓰레기

주요 품목

- * 50cm 미만 만 수거합니다.
- * 금속, 유리, 플라스틱, 고무, 피혁 등으로 만들어진 제품입니다.
- * 가죽 제품, 구두, 가방 * CD·레코드·DVD
- * 알루미늄 포일 * 금속류 * 전구, 백열구 * 스피커
- * 면 함유 의류 * 대용량 금속캔 (18 리터 캔), 도료캔
- * 조인트 매트, 퍼즐 매트 * 에나멜 (법랑) 제품
- * 유리, 도자기류 * 식칼 등의 칼종류 * 전기 제품
- * 식기류 * LED 전구

예

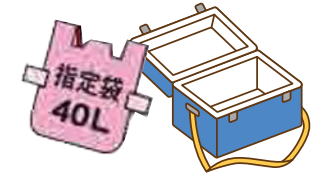


배출 방법



핑크

* 지정 쓰레기 봉투에 넣어주십시오



예

* 50cm 미만의 물건으로 봉투에 들어가지 않을 경우에는 40리터의 지정 쓰레기 봉투를 1장, 또는 20리터의 지정 쓰레기 봉투를 2장 붙여주십시오.

- * 50cm 이상이라도 불가연성 쓰레기가 되는 경우
- * 빗자루, 대걸레 * 유아용 보행기 * 압축봉 * 죽도
- * 샵 * 욕조 덮개 * 낚시대 * 공기 주입기
- * 원예용 지주 * 야구 배트 * 스톱 (스키, 등산용 등) * 라켓
- * 봉제인형 * 커튼 레일 * 골프 클럽 (6개 까지)
- * LED 형광등 * 매트 (키친, 화장실, 욕실, 현관) * 우산
- * 방석 * 배개 * 지팡이 * 쓰레받기 * 채집망 * 물놀이용 튜브

배출 방법



* 지정 쓰레기 봉투에 넣거나 봉투를 붙여주십시오.



스프레이 캔은 배출하지 마십시오.

플라스틱 상품

- * 50cm 미만 만 수거합니다. * 50cm 이상은 예약 수거입니다. (19 페이지 참조)
- * 「플라스틱 용기 및 포장지」 이외의 플라스틱만으로 만든 제품입니다.



배출 방법



투명 봉투로 배출할 수 있습니다.

- 예
- * 반찬통 * 사무용품 * 화분 * 양동이 * 바구니
 - * 각종 키이스 * 욕실용품 * 주방용품 * 컵 * CD 케이스

- * 쉽게 제거할 수 있는 스티커는 제거해 주세요.
- * 금속, 먹재 등이 붙어 있는 것은 배출할 수 없습니다.
- * 더러워졌거나 진흙이 묻어 있는 경우에는 씻어주십시오.

책, 기타 종이류

- * 책, 잡지, 카탈로그, 복사용지, 포스터, 달력, 노트, 플라스틱 부분 (투명지 등) 없는 봉투, 엽서, 광고 전단지, 광고용 우편물, 두꺼운 종이, 과자 등의 골판지, 문서세단기의 종이



* 십자로 끈으로 묶어주세요.



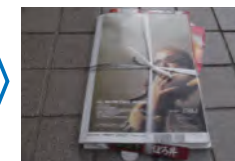
기타 종이류는 종이 봉투 등에 넣어 끈으로 십자로 묶어주세요.



배출 방법



종이 봉투 등이 없는 경우에는 책 등에 끼워주십시오.



배출 방법



* 문서세단기의 종이는 비닐봉지 로도 배출할 수 있습니다.

비 오는 날에는 문서세단기의 종이를 배출하지 마십시오.

베트병



①뚜껑을 벗길 것 ②라벨을 벗길 것 ③씻을 것 ④납작하게 찌그러뜨릴 것

뚜껑과 라벨은 「플라스틱 용기 및 포장지」입니다.

배출방법

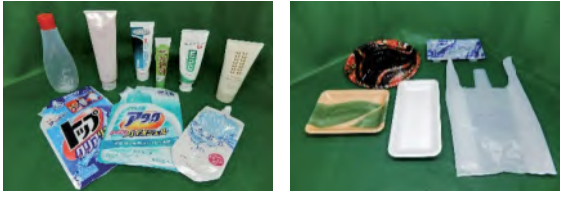


단독 주택 다세대 주택
양동이 등 쓰레기 수거함 망

플라스틱 용기 및 포장지

주요 품목

- *랩
- *비닐 봉투
- *식품 포장용기
- *병류
- *페트병 뚜껑, 라벨
- *상품으로 판매되는 것은 재외입니다.
- *에어캡 (뽁뽁이)
- *튜브류
- *컵류
- *스티로폼



씻을 것

배출방법



*투명 봉투로 배출할 수 있습니다.

특정 처리품목



형광등
구입 시의 커버가 있으면 커버에 넣어주세요.
깨지지 않도록 배출해 주세요.



부탄가스통, 스프레이 캔
구멍을 뚫은 것은 「캔, 냄비류」로 배출할 수 있습니다.



건전지, 단추 형 전지, 소형 충전식 전지
플러스극과 마이너스극을 스카치테이프로 절연 (차단) 해 주세요.
*자동차, 오토바이 등의 배터리, 전동 보조 자전거의 배터리는 수거할 수 없습니다.



카세트 테이프, 비디오 테이프, 8mm 테이프 등
케이스는 플라스틱 상품입니다.



전자 담배
라이터
물에 담가 사용할 수 없게 된 후 버려주세요.



수은 체온계, 수은 혈압계, 수은 온도계
구입 시의 커버가 있으면 커버에 넣어주세요.
깨지지 않도록 배출해 주세요.

폐식용유



배출방법



- *페트병 (스크루 캡 타입) 에 넣어주세요
- *캡을 확실히 닫아주세요.
- *식물성 기름이 대상입니다.
- *동물성 기름, 엔진오일, 공업용 기름은 배출할 수 없습니다.

배출방법



*투명 봉투로 배출할 수 있습니다.

전단지 신문



배출방법



- *비 오는 날에도 배출할 수 있습니다.
- *전단지는 신문과 같이 배출할 수 있습니다.
- *십자로 끈으로 묶어주세요.
- *책, 잡지, 기타 종이류는 넣지 마세요.

골판지



배출방법



골판지의 단면

- *비 오는 날에도 배출할 수 있습니다.
- *접어서 배출해 주세요.
- *십자로 끈으로 묶어주세요.
- *금속, 접착 테이프를 제거해 주세요.
- *더러워진 것은 가연성 쓰레기에 배출해 주세요.

음료수 이팩



배출방법



①씻을 것



②잘라서 펼칠 것



③말릴 것



④십자로 묶을 것

- *비 오는 날에도 배출할 수 있습니다.
- *안쪽이 알루미늄, 갈색인 경우에는 가연성 쓰레기입니다.

*의복류, 커튼, 시트, 담요, 타월, 옷감에 한합니다.

현옷



배출방법



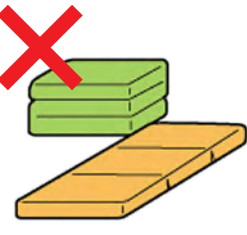
- *비 오는 날에는 배출하지 마십시오.
- *비닐 봉투에 넣어 배출하지 마십시오.
- *십자로 끈으로 묶어주세요.
- *스웨터, 가죽 의류도 배출할 수 있습니다.
- *면, 우모 함유하는 것은 불가연성 쓰레기입니다.



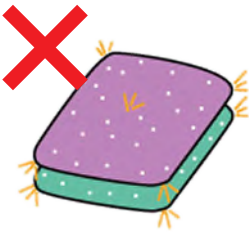
카펫 (대형 쓰레기)



이불 (대형 쓰레기)



매트리스 (대형 쓰레기)



방석 (불가연성 쓰레기)



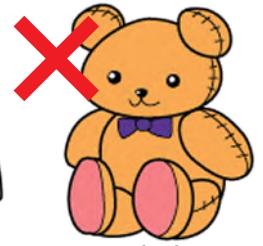
구두 (불가연성 쓰레기)



전기 담요 (대형 쓰레기)



가방 (불가연성 쓰레기)



봉제인형 (불가연성 쓰레기)

대형 쓰레기

※대형 쓰레기는 한 번의 길이가 50cm 이상 2m 미만의 쓰레기입니다.
 ※무게가 100kg 를 넘는 경우에는 배출할 수 없습니다. 수수료는 500 엔입니다.

예

- *가스렌지 *의자 *테이블 *오븐 *자전거
- *비치파라솔 *유모차 *캐리어
- *전기 카펫 *아동용 카시트 *스케이트보드
- *전신 거울 *천장 조명 *행거



*쓰레기 납부권 (수수료) 1 장 필요합니다.

- ※다음과 같은 품목은 50cm 미만이라도 대형쓰레기입니다.
- *전자레인지 *식기세척기 *재봉틀 *워드프로세서 (문서작성편집기)
 - *목욕통 *팩스 *석유 난로 *노래방 기기 *청소기
 - *스테레오 *비디오, DVD 플레이어 *디지털 튜너
 - *타이어, 휠 (승용차, 오토바이용) *스캐너
 - *프린터 *프로판 가스통 (다 쓴 상태로 10kg 미만의 것)
 - *가스, 석유 팬 히터 *제습기 (프레온 가스 사용하는 것)

※다음과 같은 품목은 한 묶음 및 세트로 대형쓰레기 1 점으로 취급합니다.

2 장까지 1 점 (다다미 3 장 이하) 2 장까지 1 점 (다다미 3 장 이하)



응단 카펫 러그메트
 다다미 1 장 미만의 것은 불가연성 쓰레기 블루 시트

3 장까지 1 점



이불 매트리스

※스프링 매트리스는 특별 대형쓰레기 매트리스

한 묶음으로 1 점



※ 50kg 미만 목재류

3 개까지 1 점



※ 50cm 미만은 불가연성 쓰레기 금속 케이스

5 개까지 1 점



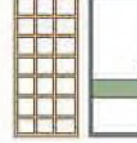
빨래 건조봉

5 장까지 1 점



수지로 만든 것 포함 아연 철판

2 장까지 1 점



미닫이, 병풍

3 장까지 1 점



※ 50cm 미만은 불가연성 쓰레기 방충망

1 세트로 대형 쓰레기로 배출할 수 있는 것



※건조대 만도 대형 쓰레기

특별 대형 쓰레기

다음 16 품목은 특별 대형 쓰레기입니다. 수수료는 1000 엔입니다.

- *옷장 *침대, 전동 침대 *소파 *다다미
- *식기 장 *창고 *책상 *싱크대 *캐비닛
- *대문, 문기둥 *욕조 *스프링 매트리스
- *오르간, 전자 오르간 등 건반 악기류 (피아노선 없는 것)
- *책장 *온수기 (길이 2m 미만)
- *안마 의자 (무게 100kg 미만)



*쓰레기 납부권 (수수료) 2 장 필요합니다.

대형 쓰레기, 특별 대형 쓰레기, 대형 플라스틱 상품

전화 예약처

(주) 후지사와시 흥업공사 ●접수시간

☎ 0466-23-5301 8:30 ~ 12:00 13:00 ~ 17:00

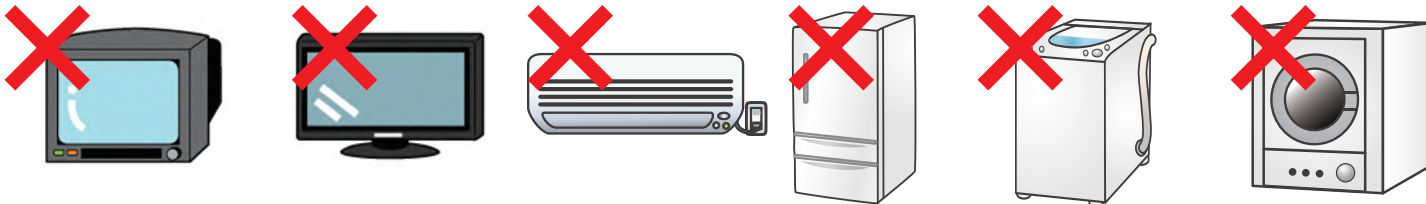
FAX 0466-26-7684 (토, 일 공휴일은 휴무)

★예약은 인터넷에서도 가능합니다.

<https://o-gomi.kousya.co.jp/eco/view/fujisawa/top.html>



후지사와시에서는 수거할 수 없습니다.



텔레비전 (브라운관, 액정 디스플레이, 플라즈마 디스플레이), 에어컨, 냉장고, 냉동고, 세탁기, 의류 건조기는 후지사와시에서는 수거할 수 없습니다.

●새것을 산 경우 판매점에 인수를 부탁해 주십시오.

●폐기만 하고 싶은 경우

*판매점 또는 전기제품매장에 문의하십시오.

*사전에 우체국에서 리사이클 요금을 지불한 후, 오른쪽에서 소개한 인수장소로 직접 가져갈 수도 있습니다.

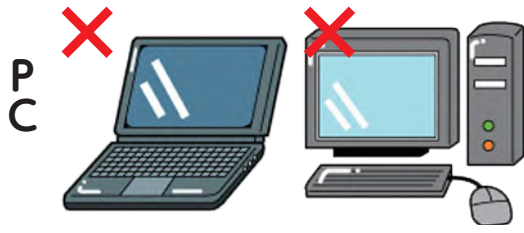
지정 인수장소

Sato Co.,Ltd. Recycle section
 1075, Hagizono, Chigasaki-shi
 ☎ 0467-84-6785
 FAX 0467-84-6785

Seino Transportation Co.,Ltd.
 Chigasaki designated pickup place
 2730, Hagizono, Chigasaki-shi
 ☎ 0467-87-1305
 FAX 0467-87-1309

후지사와시에서는 수거할 수 없습니다.

***데스크톱 본체, 디스플레이, 노트북, 액정 모니터**



- ① 각 PC 제조사에서 수거
「PC3R 추진협회 (일반사단법인 파소콘 3R 추진협회)」에 확인해 주세요.
<https://www.pc3r.jp/>
- ② 리넷재팬 주식회사에서 수거
「리넷재팬주식회사」에 확인해 주세요.
<https://www.renet.jp/>



소화기

- 판매대리점에서 수거
「소화기 리사이클 추진센터」에 확인해 주세요.
<https://www.ferpc.jp/>

● 판매점, 전문업자에 의뢰해 주세요

오토바이	피아노	배터리 (전동 보조 자전거)	배터리 (자동차, 오토바이용)	농약, 극약	등유, 가솔린	주사 바늘	내화성 금고	콘크리트

과수 및 정원수를 자른 가지

*굵기 1cm 이상의 나뭇가지
*1cm 미만은 가연성 쓰레기입니다.

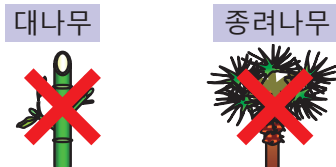
*굵기 50cm 미만, 길이 60cm 미만의 줄기幹

지름 35cm 미만으로 묶을 것
1.5m 미만으로 자를 것

나뭇가지는 제거할 것.
*굵기 50cm 이상의 경우에는 반으로 자를 것.

*나뭇가지는 1.5m 미만으로 잘라 잎을 제거한 후 지름 35cm 미만으로 묶을 것
*끈 등으로 묶을 것 철사는 묶기 말 것
*나무 뿌리는 20cm 미만으로 절단할 것 흙은 제거할 것.

대나무, 종려나무 협죽도, 덩굴성 수목은 50cm 미만으로 자른 후 가연성 쓰레기로 배출해 주세요. 투명 봉투로 배출할 수 있습니다.



과수 및 정원수를 자른 가지

전화 예약처
(주) 후지사와시 흥업공사
☎ 0466-23-5301
FAX 0466-26-7684
●접수시간
8:30 ~ 12:00 13:00 ~ 17:00
(토, 일 공휴일은 휴무)

*철, 구리 금속, 금이나 희소 금속을 수거하고 있습니다.
*수거 박스는 아래 시설에 있습니다.

Each citizen center (excluding Ishikawa Branch), each public hall, city hall building, Happe park, recycling plaza Fujisawa, Ishinazaka-Kankyo-Jigyosho(Ishinazaka environmental office), Kankyo-Jigyoo-Center (Environmental business center), Nanbu-Shushu-Jimusho (Southern collection office), Akibadai cultural gymnasium, Chichibu memorial gymnasium.

다 쓴 상태의 소형 전기제품 (가정용)

품목

예

전자서적의 단말, 탁상 전자계산기 휴대용 음악 플레이어 디지털 카메라, 비디오 카메라 게임기 휴대폰, 전화기 (FAX 제외)

* 30 cm × 15 cm의 투입구에 넣을 수 있는 깊이 30cm 정도의 크기
* 전기, 전지로 작동하는 것
* PC, 텔레비전, 에어컨, 세탁기, 냉장고, 형광등, 전구, 등유펌프 이외의 것