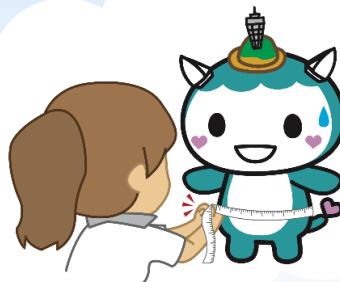


# 第3期藤沢市国民健康保険保健事業実施計画 (藤沢市データヘルス計画) 及び 第4期藤沢市特定健康診査等実施計画



「キュンとするまち。藤沢」  
公式マスコットキャラクター  
ふじキュン♡



2024年(令和6年)3月

藤沢市



|     |                       |    |
|-----|-----------------------|----|
| 第1章 | 計画策定について              | 1  |
| 1   | 計画の趣旨                 | 1  |
| 2   | 計画期間                  | 4  |
| 3   | 計画の目的                 | 4  |
| 4   | 実施体制                  | 5  |
| 第2章 | 藤沢市の概況                | 6  |
| 1   | 藤沢市の特性                | 6  |
| 2   | 人口と藤沢市国民健康保険被保険者の状況   | 7  |
| 3   | 医療に関する情報              | 10 |
| 4   | 平均寿命と平均自立期間           | 11 |
| 5   | 介護保険の状況               | 13 |
| 6   | 死亡の状況                 | 15 |
| 第3章 | 健康・医療情報等の分析           | 17 |
| 1   | 医療費の状況                | 17 |
| 2   | 生活習慣病に係る医療費の状況        | 26 |
| 3   | 重複受診者の状況              | 33 |
| 4   | ジェネリック医薬品（後発医薬品）の状況   | 34 |
| 5   | 特定健康診査・特定保健指導の状況      | 36 |
| 6   | ヘルスチェックの状況            | 54 |
| 7   | 分析結果に基づく健康課題          | 56 |
| 第4章 | 前計画の最終評価              | 58 |
| 1   | 前計画全体の最終評価            | 58 |
| 2   | 各事業の達成状況              | 59 |
| 3   | 最終評価のまとめ              | 71 |
| 第5章 | 計画の目的と取組              | 72 |
| 1   | 計画の目的・目標              | 72 |
| 2   | 取り組むべき対策              | 74 |
| 3   | 計画の体系                 | 75 |
| 4   | 個別の保健事業               | 76 |
| 第6章 | 第4期藤沢市特定健康診査等実施計画     | 83 |
| 1   | 目標                    | 83 |
| 2   | 対象者数推計                | 83 |
| 3   | 実施方法                  | 84 |
| 4   | 実施スケジュール              | 87 |
| 第7章 | 計画におけるその他の取組事項        | 88 |
| 1   | 計画の評価及び見直し            | 88 |
| 2   | 計画の公表・周知              | 88 |
| 3   | 個人情報の取扱い              | 88 |
| 4   | 他の保健事業との連携            | 89 |
| 5   | 地域包括ケアに係る取組及びその他の留意事項 | 89 |

|                   |     |
|-------------------|-----|
| 参考資料              | 91  |
| 1 医療費基礎統計         | 92  |
| 2 介護保険の状況         | 95  |
| 3 死亡の状況           | 98  |
| 4 医療費の状況          | 99  |
| 5 生活習慣病に係る医療費の状況  | 102 |
| 6 特定健康診査の状況       | 108 |
| 7 特定保健指導の状況       | 130 |
| 8 メタボリックシンドロームの状況 | 135 |
| 9 用語解説集           | 137 |