

(様式第7)

社会資本総合整備計画

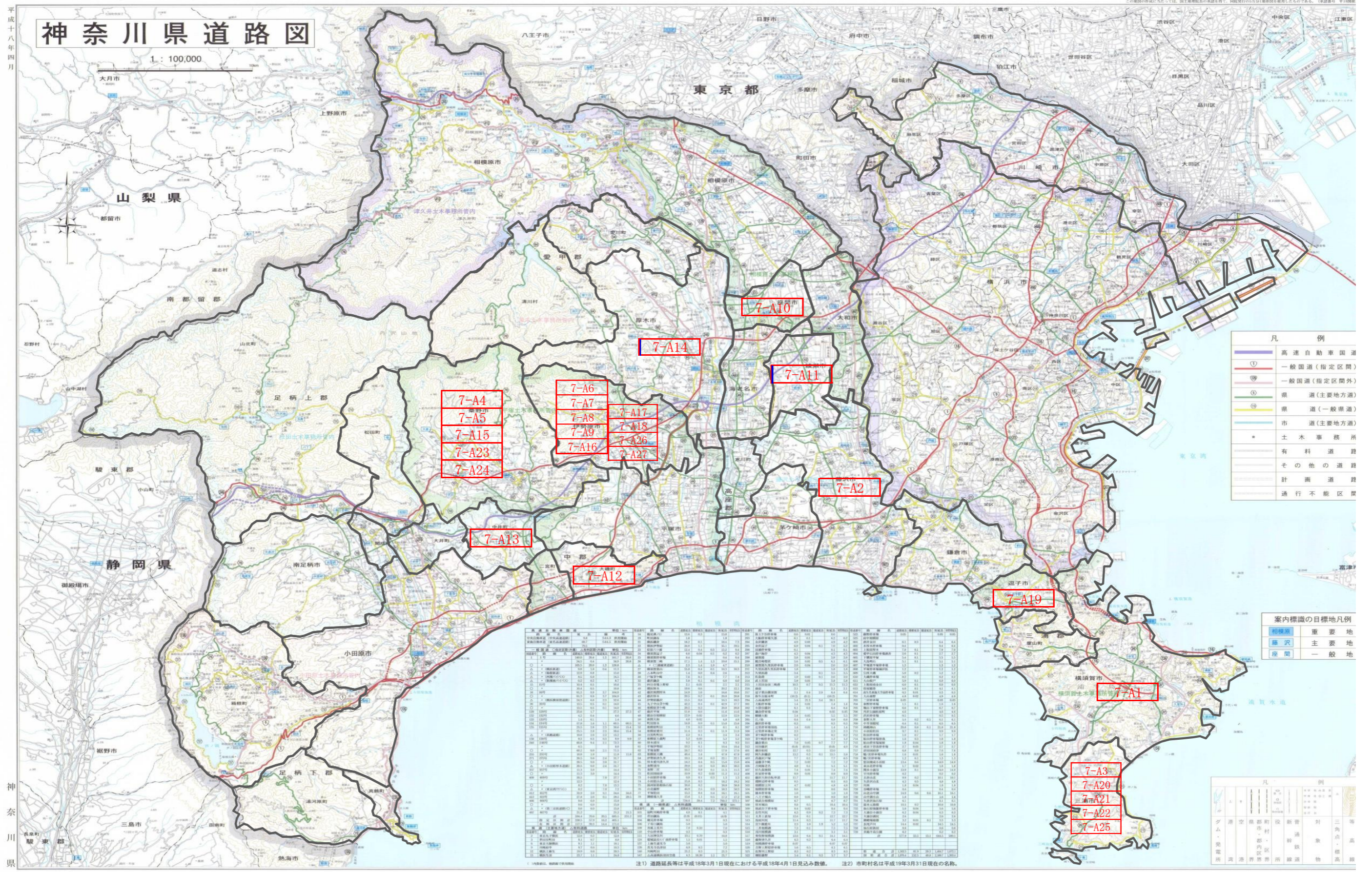
平成 27 年 3 月 31 日

| | | | | | | | | | | | |
|--|--|--------------|---|--------------|------------------|---|-----------------|----------|---------------------------|--|------|
| 計画の名称 | 7. 通学路要対策箇所への安全確保による安全・安心な道路環境の確保 | | | | | | | | | | |
| 計画の期間 | 平成24年度～平成28年度（5年間） | | | | 交付団体 | 横須賀市、藤沢市、三浦市、秦野市、伊勢原市、座間市、綾瀬市、大磯町、中井町、厚木市、逗子市 | | | | | |
| 計画の目標 | 通学路の緊急合同点検における要対策箇所において、歩道幅等の安全対策を行い、危険箇所の解消を図る。 | | | | | | | | | | |
| 計画の成果目標（アウトカム指標） | 通学路の緊急合同点検における対策完了箇所をH25当初から142箇所増加する。 | | | | | | | | | | |
| アウトカム指標の定義及び算定式 | | | | | | アウトカム指標の現況値及び目標値 | | | 備考 | | |
| | | | | | 当初現況値 (H24当初) | 中間目標値 | 最終目標値 (H28末) | | | | |
| (通学路対策完了箇所数) = (H24年度末での対策完了箇所数) + (H25年度末での対策完了箇所数) + (H26年度末での対策完了箇所数) + (H27年度末での対策完了箇所数) + (H28年度末での対策完了箇所数) | | | | | 0箇所 | | 142箇所 | | | | |
| 全体事業費 | 合計 (A+B+C) | 2,336 百万円 | A | 2,336 百万円 | B | 0 百万円 | C | 0 百万円 | 効果促進事業費の割合 C / (A+B+C) | | 0.0% |

交付対象事業

| A 地方道路整備事業 | | | | | | | | | | | | | | | | | | |
|--------------|------|------|------|------|------|------|-------|-------|---------------------|------------------------|------------|------------|-----|-----|-----|------------|------------|-----------|
| 番号 | 事業種別 | 地域種別 | 交付団体 | 直接間接 | 事業主体 | 道路種別 | 省略工種 | 率(基本) | 要素事業名 | 事業内容(延長・面積等) | 市町村名 | 事業実施期間(年度) | | | | | 全体事業費(百万円) | 備考 |
| | | | | | | | | | | | | H24 | H25 | H26 | H27 | H28 | | |
| 7-A1 | 道路 | 一般 | 横須賀市 | 直接 | | 市町村道 | 交安 | | 市道766号線外 | 路側帯カラー舗装 | 横須賀市 | | | | | | 84 | |
| 7-A2 | 道路 | 一般 | 藤沢市 | 直接 | | 市町村道 | 交安 | | 湘南台297号線 | 歩道整備工事 L=360m | 藤沢市 | | | | | | 107 | |
| 7-A3 | 道路 | 一般 | 三浦市 | 直接 | | 市町村道 | 交安 | | 市道426号線外1路線 | 交差点改良 L=150m | 三浦市 | | | | | | 244 | |
| 7-A4 | 道路 | 一般 | 秦野市 | 直接 | | 市町村道 | 交安 | | 市道698号線外4路線 | 路側帯カラー舗装 | 秦野市 | | | | | | 13 | |
| 7-A5 | 道路 | 一般 | 秦野市 | 直接 | | 市町村道 | 交安 | | 市道51・52号線外1路線 | 歩道整備工事 L=88m | 秦野市 | | | | | | 17 | |
| 7-A6 | 道路 | 一般 | 伊勢原市 | 直接 | | 市町村道 | 交安 | | 市道56号線外1路線 | 歩道整備工事 L=230m | 伊勢原市 | | | | | | 115 | |
| 7-A7 | 道路 | 一般 | 伊勢原市 | 直接 | | 市町村道 | 交安 | | 市道59号線 | 歩道整備工事 L=650m | 伊勢原市 | | | | | | 335 | |
| 7-A8 | 道路 | 一般 | 伊勢原市 | 直接 | | 市町村道 | 交安 | | 市道3号線 | 歩道整備工事 L=95m | 伊勢原市 | | | | | | 48 | |
| 7-A9 | 道路 | 一般 | 伊勢原市 | 直接 | | 市町村道 | 交安 | | 市道60号線外4路線 | 路側帯カラー舗装 | 伊勢原市 | | | | | | 48 | |
| 7-A10 | 道路 | 一般 | 座間市 | 直接 | | 市町村道 | 交安 | | 市道相模が丘53号線外 | 路側帯カラー舗装 | 座間市 | | | | | | 5 | |
| 7-A11 | 道路 | 一般 | 綾瀬市 | 直接 | | 市町村道 | 交安 | | 市道208号線外1路線 | 安全施設設置工事 | 綾瀬市 | | | | | | 6 | |
| 7-A12 | 道路 | 一般 | 大磯町 | 直接 | | 市町村道 | 交安 | | 町道幹線21号線他1路線 | 防護柵設置・路側帯カラー舗装 L=1300m | 大磯町 | | | | | | 21 | |
| 7-A13 | 道路 | 一般 | 中井町 | 直接 | | 市町村道 | 交安 | | 町道久所幹線ほか | 路側帯カラー舗装 L=940m | 中井町 | | | | | | 25 | |
| 7-A14 | 道路 | 一般 | 厚木市 | 直接 | | 市町村道 | 交安 | | 市道G-392号線外1路線 | 路面カラー化舗装 | 厚木市 | | | | | | 1 | |
| 7-A15 | 道路 | 一般 | 秦野市 | 直接 | | 市町村道 | 交安 | | 市道813号線外1路線 | 路側帯カラー舗装 | 秦野市 | | | | | | 5 | |
| 7-A16 | 道路 | 一般 | 伊勢原市 | 直接 | | 市町村道 | 交安 | | 市道2号線 | 路側帯カラー舗装 | 伊勢原市 | | | | | | 15 | |
| 7-A17 | 道路 | 一般 | 伊勢原市 | 直接 | | 市町村道 | 交安 | | 市道58号線 | 路側帯カラー舗装 | 伊勢原市 | | | | | | 5 | |
| 7-A18 | 道路 | 一般 | 伊勢原市 | 直接 | | 市町村道 | 交安 | | 市道1071号線 | 路側帯カラー舗装 | 伊勢原市 | | | | | | 10 | |
| 7-A19 | 道路 | 一般 | 逗子市 | 直接 | | 市町村道 | 交安 | | 逗子市道沼間5号神武寺トンネル拡幅工事 | トンネル拡幅工事 | 逗子市 | | | | | | 575 | |
| 7-A20 | 道路 | 一般 | 三浦市 | 直接 | | 市町村道 | 交安 | | 市道1024号線 | 交差点カラー舗装 | 三浦市 | | | | | | 2 | |
| 7-A21 | 道路 | 一般 | 三浦市 | 直接 | | 市町村道 | 交安 | | 市道1069号線外1路線 | 路側帯カラー舗装 | 三浦市 | | | | | | 2 | |
| 7-A22 | 道路 | 一般 | 三浦市 | 直接 | | 市町村道 | 交安 | | 市道923-1号線 | 法面保護 | 三浦市 | | | | | | 34 | |
| 7-A23 | 道路 | 一般 | 秦野市 | 直接 | | 市町村道 | 交安 | | 市道51号線ほか2路線 | 路側帯カラー舗装 | 秦野市 | | | | | | 10 | 新規 |
| 7-A24 | 道路 | 一般 | 秦野市 | 直接 | | 市町村道 | 交安 | | 市道6号線 | 歩道整備工事 L=70m | 秦野市 | | | | | | 257 | 新規 |
| 7-A25 | 道路 | 一般 | 三浦市 | 直接 | | 市町村道 | 交安 | | 市道1号線ほか1路線 | 路側帯カラー舗装 | 三浦市 | | | | | | 6 | 新規 |
| 7-A26 | 道路 | 一般 | 伊勢原市 | 直接 | | 市町村道 | 交安 | | 市道4号線 | 歩道整備工事 L=700m | 伊勢原市 | | | | | | 323 | 1-A22から移行 |
| 7-A27 | 道路 | 一般 | 伊勢原市 | 直接 | | 市町村道 | 交安 | | 市道615号線 | 路側帯カラー舗装 | 伊勢原市 | | | | | | 25 | 新規 |
| | | | | | | | | | | | | 合計 | | | | 2,336 | | |
| B 関連社会資本整備事業 | | | | | | | | | | | | | | | | | | |
| 番号 | 事業種別 | 地域種別 | 交付団体 | 直接間接 | 事業主体 | 省略工種 | 率(基本) | 要素事業名 | 事業内容(延長・面積等) | 市町村名 | 事業実施期間(年度) | | | | | 全体事業費(百万円) | 備考 | |
| | | | | | | | | | | | H24 | H25 | H26 | H27 | H28 | | | |
| | | | | | | | | | | | | 合計 | | | | 0 | | |

| | | |
|-------|-----------------------------------|---|
| 計画の名称 | 7. 通学路要対策箇所への安全確保による安全・安心な道路環境の確保 | |
| 計画の期間 | 平成24年度～平成28年度（5年間） | 交付団体 |
| | | 横須賀市、藤沢市、三浦市、秦野市、伊勢原市、座間市、綾瀬市、大磯町、中井町、厚木市、逗子市 |



平成十八年四月