



# 藤沢市公共施設再整備基本方針

2021年（令和3年）6月 部分改定

藤沢市



# 目 次

1	本基本方針における公共施設の定義及び対象	1
2	目的	2
3	現状と課題	3
	(1) 藤沢市の公共施設の状況	
	① 一般会計施設（築年別，地区別の施設整備状況）	
	② 特別会計施設	
	③ 賃借施設	
	④ リース施設	
	(2) 施設更新にかかる財政面での課題	
	(3) 藤沢市の人口推計	
4	再整備の基本的な考え方	9
	(1) 公共施設の安全性の確保	
	(2) 公共施設の長寿命化	
	(3) 公共施設の機能集約・複合化による施設数の縮減	
5	再整備に向けた具体的な検討事項	12
	(1) 施設の状況把握（全施設）	
	(2) 機能の必要性の明確化（任意施設）	
	(3) 施設の再整備に向けた検討（義務施設及び機能が必要とされた任意施設）	
	① 旧耐震基準で建設された施設	
	② 新耐震基準で建設された施設	
	(4) 優先順位の確認	

(5) 再整備計画において考慮すべき事項

- ① 施設の長寿命化の促進
- ② 環境への配慮
- ③ 防災機能の強化
- ④ ユニバーサルデザインの導入
- ⑤ 財政支出の削減及び平準化
- ⑥ 施設再整備に伴う空き施設・跡地の有効活用の検討
- ⑦ 木材利用の促進
- ⑧ 市民参画・情報共有を基本とした計画策定

6 公共施設再整備プランの策定 . . . . . 21

(1) 長期プラン

(2) 短期プラン

「 参考資料 」 . . . . . 23

- (1) 一般会計施設一覧（13地区別）
- (2) 一般会計施設一覧（施設分類別）
- (3) 特別会計施設一覧
- (4) 賃借施設一覧
- (5) リース施設一覧
- (6) 神奈川県内各市の公共施設の状況
- (7) 減価償却資産の耐用年数表（抜粋）

# 1 本基本方針における公共施設の定義及び対象

一般的に公共施設には、建物の他に、道路や橋りょう等も含まれ、建物と同様に老朽化について課題を抱えています。この基本方針では、建物のみを公共施設と定義して、その再整備について検討します。

また、市が一般会計財産<sup>※1</sup>として保有している施設（以下、「一般会計施設」という。）だけではなく、市が特別会計財産<sup>※2</sup>として保有している施設（以下、「特別会計施設」という。）、民間建物を賃借契約<sup>※3</sup>等で利用している場合（以下、「賃借施設」という。）、リース契約<sup>※4</sup>等で利用している施設（以下、「リース施設」という。）も本基本方針の対象とします。

なお、本基本方針内の公共施設のデータは、全て2020年（令和2年）3月31日時点のものです。

表1-1 対象施設一覧

施設種類	施設数	棟数	総延べ床面積（㎡）	主な施設・機能
一般会計施設	359	1,413	806,222.92	市役所本庁舎、市民センター、学校、消防署
特別会計施設	18	52	119,218.83	市民病院、辻堂浄化センター、大清水浄化センター
賃借施設	29	-	24,082.64	南市民図書館・市民ギャラリー、市民活動推進センター、借上公共住宅
リース施設	17	22	13,271.20	防災センター、辻堂保育園

※1 一般会計財産：一般会計とは、教育や福祉、土木などの市民サービスの提供を始めとする、行政運営の基本的な経費を計上している会計であり、その会計上で管理している財産

※2 特別会計財産：特別会計とは公共料金や利用料など独自の収入をもって特定の支出に充てるため、一般会計と区別して経理する必要がある場合に設けられる会計であり、その会計上で管理している財産（ここでいう特別会計は、市民病院と下水道になります。）

※3 賃借契約：賃貸人が保有している建物を対象とし、賃借する契約

※4 リース契約：市が選択・決定した建物をリース会社が取得し、その建物を比較的長期間使用することを前提に賃借する契約

## 2 目的

藤沢市が保有する公共施設の半数近くは、築30年を超えており、多くの公共施設が今後次々と施設更新を迎えることとなります。

しかしながら、今後とも大幅な税収増が見込めない中であって、生活保護費をはじめとする扶助費等の増大により、公共施設の更新に必要な投資的経費の確保が難しくなっています。

また、当面は人口の増加が見込まれますが、長期的には本市においても人口の減少が想定される中で、さらに効率的かつ効果的な行政サービスを展開していくことが求められています。

本市では、2008年（平成20年）11月に藤沢市公共施設マネジメント白書を作成し、各公共施設の現状や運営状況、利用実態を明らかにしましたが、「藤沢市公共施設再整備基本方針」は、更に具体的な検討を加え、将来に課題を先送りすることなく、継続的な行政サービスの提供を可能にする公共施設の再整備を進めることを目的として策定するものです。

### 3 現状と課題

#### (1) 藤沢市の公共施設の状況

本市が所管する公共施設の現状と課題については、次のとおりです。

##### ① 一般会計施設（築年別、地区別の施設整備状況）

本市の一般会計施設は、全体で359施設、1,413棟、延べ床面積約81万㎡となっています。

他の自治体と同様に、本市においても、昭和30年代から昭和50年代における人口増に合わせて、公共施設を整備拡充してきたことから、1981年（昭和56年）以前の旧耐震基準<sup>※5</sup>で建設された公共施設は、501棟、約27万㎡（全体の33.9%）となっています。

旧耐震基準の公共施設のうち、築50年以上の建物は78棟、約6万5千㎡（全体の8.0%）となります。具体的には、大道小学校音楽教室、鵜洋小学校の一部校舎、辻堂小学校の一部校舎、辻堂青少年会館等があり、これらは、今後、建て替えに向けた検討が必要となります。

一方、築40年前後の施設が延べ床面積で全体の約31%を占め、1978年（昭和53年）から1986年（昭和61年）の9年間で、509棟、約25万㎡が建設され、施設更新を迎える時期が集中することとなり、一時的に多大な施設更新費用が必要となります。

---

※5 旧耐震基準：建築物の地震に耐えることのできる構造の基準で、1981年（昭和56年）5月31日までの建築確認において適用されていた基準。これ以降の基準を新耐震基準という。今回の施設数等の集計は1981年（昭和56年）12月31日までに建築されたものを旧耐震基準としています。

図3-1 築年別の施設整備状況（一般会計施設）

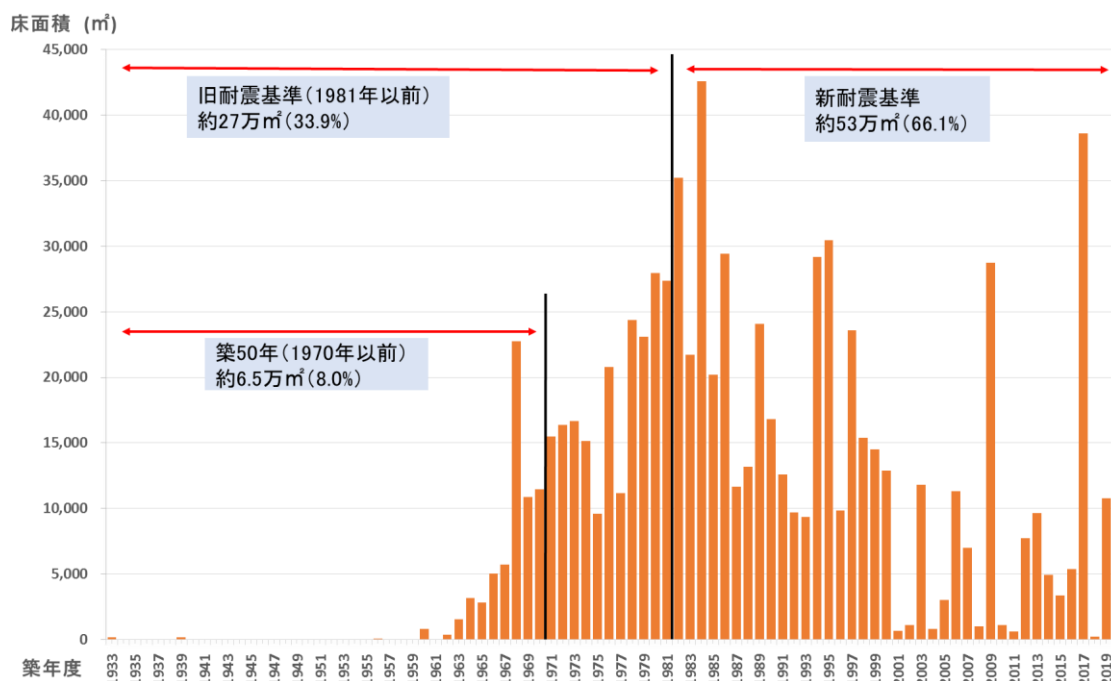


表3-1 地区別の施設整備状況（一般会計施設）

地区	全体			うち旧耐震基準による			築30年及び50年経過の施設割合	
	施設数	棟数	延べ床面積の合計(m <sup>2</sup> )(A)	棟数	延べ床面積の合計(m <sup>2</sup> )(B)	B/A(%)	築30年以上(1990年以前)(%)	築50年以上(1970年以前)(%)
1 六会	30	116	60,634.31	47	20,619.21	34.0%	39.8%	2.5%
2 片瀬	35	71	23,018.22	17	5,196.28	22.6%	32.7%	6.4%
3 明治	19	86	38,402.49	35	17,436.34	45.4%	82.2%	10.0%
4 御所見	21	107	45,794.27	65	40,339.21	88.1%	90.1%	16.5%
5 遠藤	14	86	42,844.90	25	11,473.23	26.8%	73.7%	6.6%
6 長後	30	111	49,655.29	21	12,432.78	25.0%	54.6%	15.2%
7 辻堂	27	117	55,476.45	27	15,237.93	27.5%	65.5%	10.0%
8 善行	25	87	49,708.57	44	17,811.98	35.8%	72.1%	4.0%
9 湘南大庭	31	150	89,037.98	65	42,112.68	47.3%	79.9%	0.0%
10 湘南台	20	86	65,637.70	26	15,117.57	23.0%	54.8%	3.2%
11 鶴沼	37	144	109,381.09	56	37,575.66	34.4%	58.3%	21.5%
12 藤沢	48	147	129,663.91	39	17,351.15	13.4%	34.9%	3.8%
13 村岡	20	84	41,580.94	34	20,246.51	48.7%	69.1%	4.6%
14 市外	2	21	5,386.80	0				
合計	359	1413	806,222.92	501	272,950.53	33.9%	59.6%	8.0%



## ② 特別会計施設

本市の特別会計施設は、全体で18施設、52棟、延べ床面積約12万㎡となっています。主な施設には、市民病院事業の市民病院と下水道事業の辻堂浄化センター、大清水浄化センターがあります。

図3-2 築年別の施設整備状況（特別会計施設）

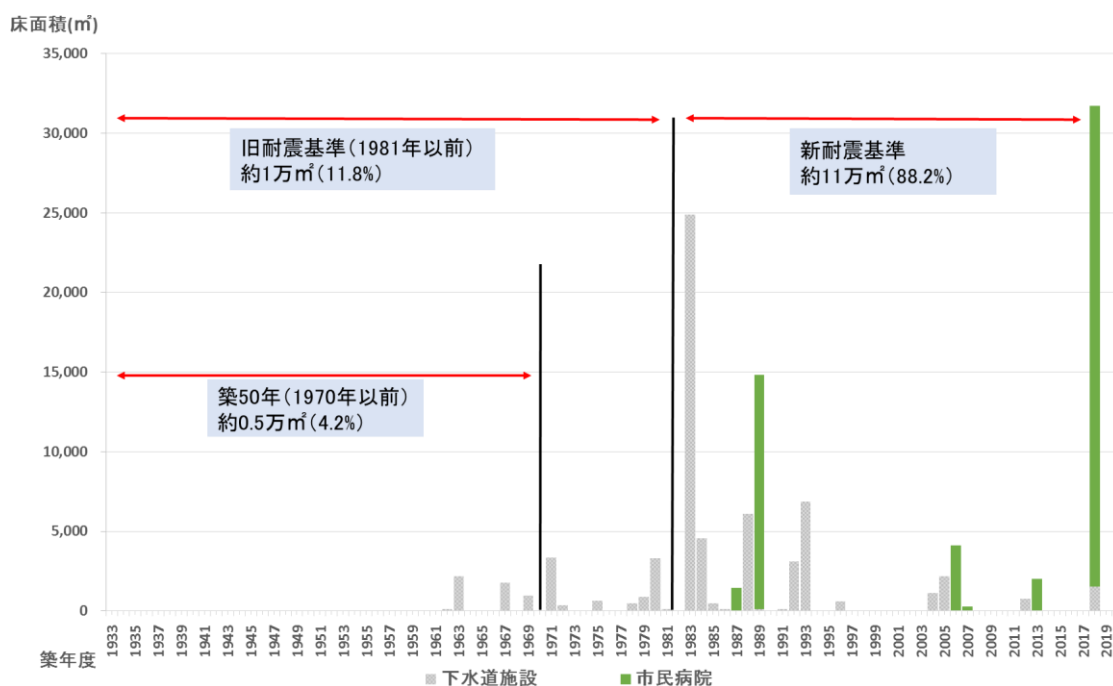
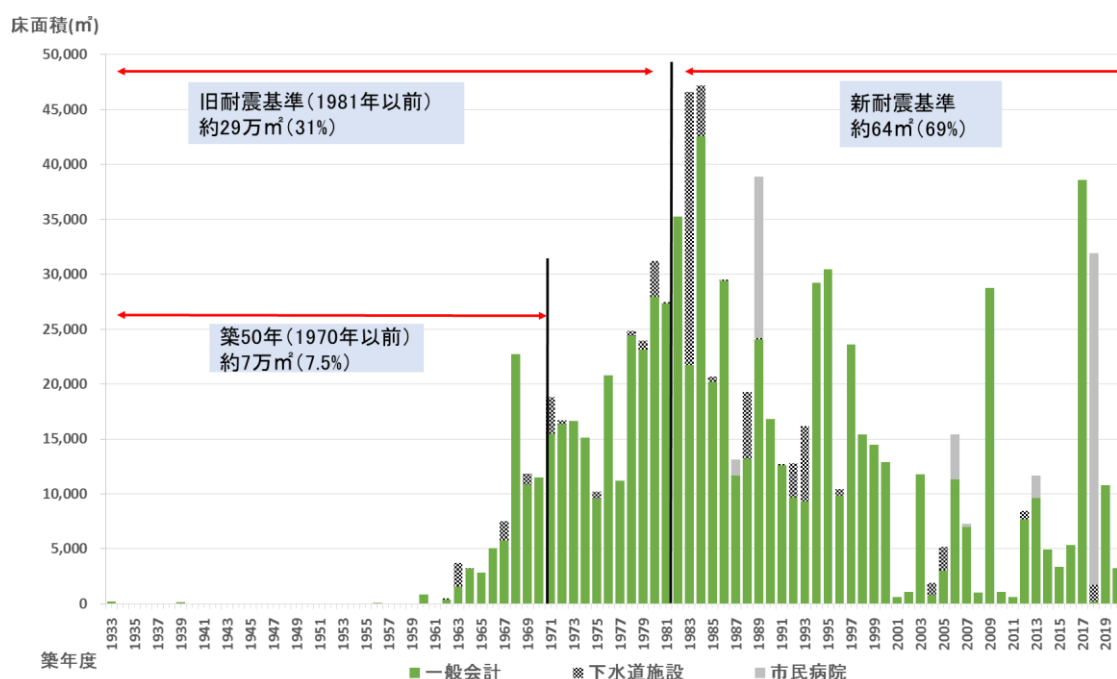


図3-3 築年別の施設整備状況（一般会計施設、特別会計施設の合計）



### ③ 賃借施設

本市の賃借施設は、全体で29施設、延べ床面積約2万4千㎡となっています。主な施設には、南市民図書館・市民ギャラリー、市民活動推進センター、借上公共住宅などがあります。

### ④ リース施設

本市のリース施設は、全体で17施設、22棟、延べ床面積約1万3千㎡となっています。主な施設には、防災センター、辻堂保育園などがあります。

## (2) 施設更新にかかる財政面での課題

旧耐震基準で建設された公共施設（約27万㎡）を、今後20年間で現在と同規模で建て替えを実施した場合、建築費のみで約1,431億円<sup>※6</sup>と算出され、年平均にすると約72億円が必要となります。

一方、一般会計の決算における工事請負費は、平成27年度から令和元年度の5年間の年平均で約93億円となっておりますが、今後の財政状況を踏まえると、公共施設を現在の規模のまま単純に更新していくことは、極めて困難な状況と言えます。

このため、優先的に整備すべき事業の見極めや、廃止も含めた既存施設の見直しなどの財政抑制、補助金や民間資本の活用などの財源確保に取り組み、財政負担の平準化を図っていく必要があります。

---

※6 算出方法：公共建築物を建設する場合の建て替え単価53万円/㎡で算出（藤沢市公共工事実績（平成22年度から令和元年度平均））

### (3) 藤沢市の人口推計

2015年（平成27年）の国勢調査をもとに行った「藤沢市将来人口推計」では、市の人口は、2030年（令和12年）に約44万4千人でピークを迎え、その後ゆるやかに減少に転じますが、2040年（令和22年）においても2020年（令和2年）の人口をやや上回る見込みです。

人口構造の変化については、2020年（令和2年）から、団塊ジュニア世代がすべて65歳以上となる2040年（令和22年）までの20年間で、高齢者人口は約38%、約4万1千人増加する見込みです。一方で、生産年齢人口は約10%、約2万8千人減少することが見込まれています。また、世帯数は、高齢者や非婚者をはじめとする単身世帯化がさらに進むことにより、人口の増減に関わらず増加を続け、2040年（令和22年）に約19万9千世帯でピークとなる見込みです。

将来にわたって都市の活力を維持するという観点からも人口動態は重要であり、すでに人口減少が進んでいる地方都市では、公共交通の衰退や、医療機関、店舗などの撤退などによりさらなる人口減少を招く悪循環が生じており、人口減少局面に入ってから有効な対策を講じることは大変難しいと考えられます。本市でも、人口が減少する前に総合的かつ有効な施策を進め、人口のピークとなる時期をできる限り遅らせ、ピーク時の人口も予測を上回ることができるよう取り組むことが重要となります。

公共施設の再整備の検討に当たっては、実際の人口動態についても注視するとともに、少子高齢化に伴う今後の人口減少社会の進展を見据え、人口構成の変化に合わせた行政サービスの質的向上を図りながら、適正な公共施設の配置及び規模を検討していくことが求められます。

図3-4 藤沢市の将来人口推移（年齢3区分別）

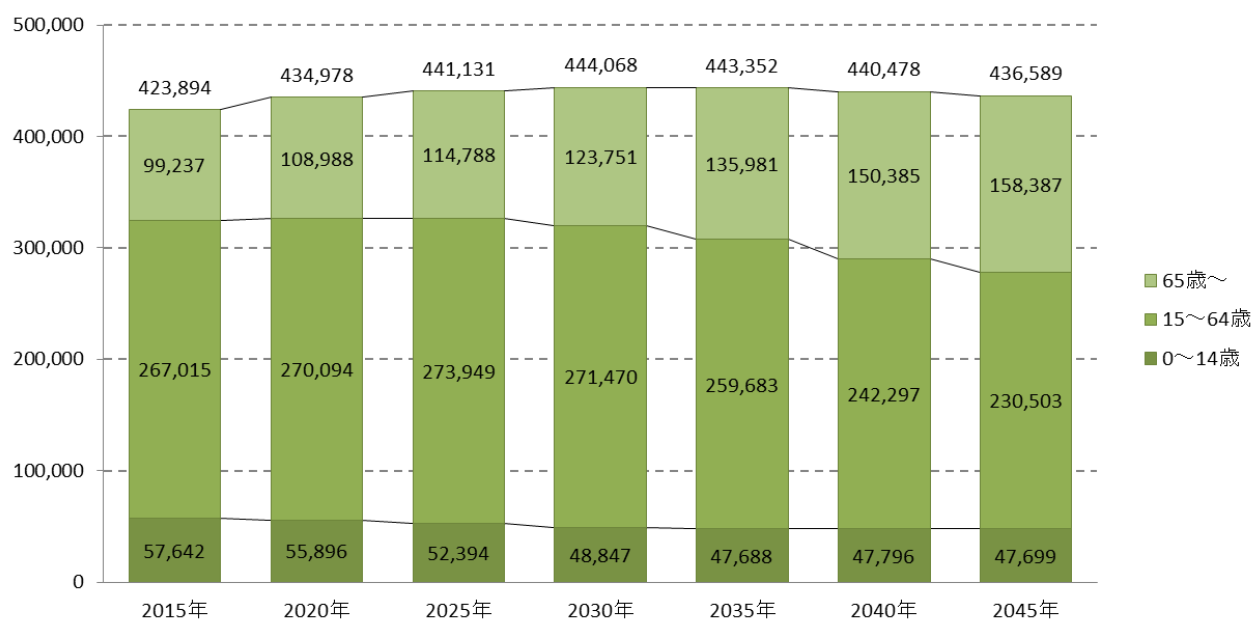
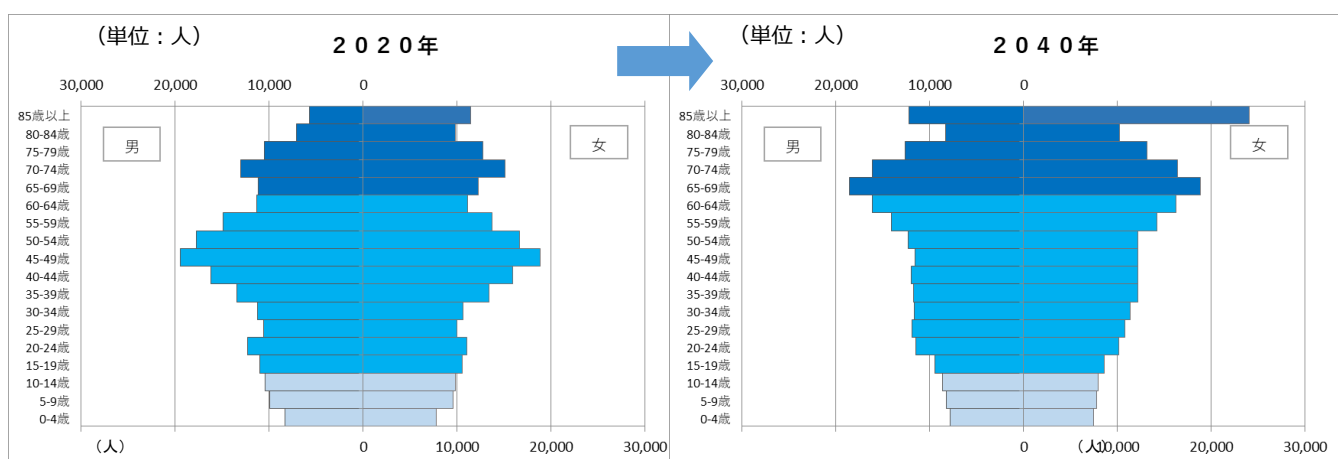


図3-5 藤沢市の将来人口推計（2020年と2040年の人口構造）



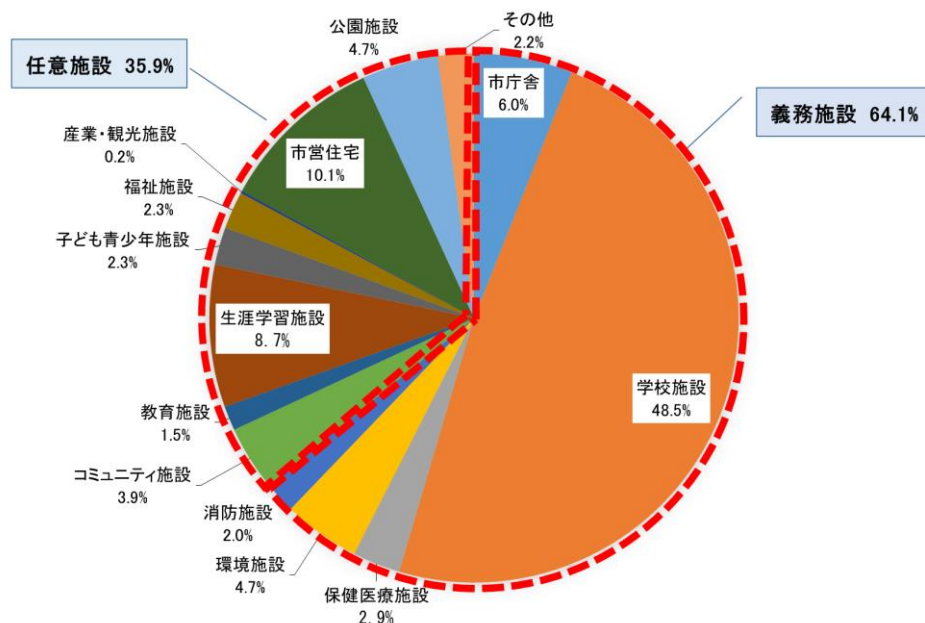
## 4 再整備の基本的な考え方

すでに述べたように、今ある施設を現状の規模のまま維持し続けることは、財政的にも大変厳しい状況にあるものの、将来にわたって行政サービスの提供を可能とするため、今後の公共施設再整備の基本的な考え方を、次の3つに整理しました。

- (1) 公共施設の安全性の確保
- (2) 公共施設の長寿命化<sup>※7</sup>
- (3) 公共施設の機能集約・複合化による施設数の縮減

また、施設の再整備の検討に当たり、公共施設を義務施設<sup>※8</sup>と任意施設<sup>※9</sup>に分類するとともに、サービス提供の範囲により、市域施設<sup>※10</sup>、地区施設<sup>※11</sup>に分類することとします。

図4-1 施設分類別の延べ床面積の割合  
(義務施設・任意施設) (一般会計施設)



※7 長寿命化：施設の利用可能年数の延長を図ること

※8 義務施設：市庁舎や消防署、学校、保健所、環境事業所等、法律や条令等で設置を義務づけられている施設や社会インフラ施設として最低限必要な施設

※9 任意施設：市民センターや市民の家、子どもの家等、義務施設を補完している施設

※10 市域施設：藤沢市内全体をサービス提供範囲とする施設

※11 地区施設：各地区をサービス提供範囲とする施設

表 4 - 1 耐震基準別、サービス提供範囲別の義務・任意施設の状況

	市域施設		地区施設		(市外施設)		合計	
	棟数	延べ床面積(m <sup>2</sup> )	棟数	延べ床面積(m <sup>2</sup> )	棟数	延べ床面積(m <sup>2</sup> )	棟数	延べ床面積(m <sup>2</sup> )
義務施設	61	116,690.15	794	400,285.54			855	516,975.69
新耐震	46	114,139.79	456	210,785.79			502	324,925.58
旧耐震	15	2,550.36	338	189,499.75			353	192,050.11
任意施設	191	144,473.47	346	139,386.96	21	5,386.80	558	289,247.23
新耐震	113	83,166.64	276	119,793.37	21	5,386.80	410	208,346.81
旧耐震	78	61,306.83	70	19,593.59			148	80,900.42
合計	252	261,163.62	1140	539,672.50	21	5,386.80	1413	806,222.92

### (1) 公共施設の安全性の確保

- ・公共施設の多くは市民が利用する施設であることを考慮し、施設の安全性の確保を最優先とする。
- ・特に1981年(昭和56年)以前の旧耐震基準の施設は、今後、機能移転を含めた施設の再整備を進める。
- ・地震や風水害等に対する安全性の確保に加え、感染症の拡大を防止するための対策についても検討する。

### (2) 公共施設の長寿命化

- ・一般的な耐用年数に応じた建て替えを行うには多額な工事費が一時期に必要となることから、公共施設台帳のシステム化を図り、事後保全<sup>※12</sup>ではなく、予防保全<sup>※13</sup>を適確に行い、施設、設備の状態をより適正に管理することで長寿命化を図る。
- ・施設を建設する際は、長期間利用できる仕様(長寿命化)について設計段階から検討する。

※12 事後保全：故障等が起きた後に対策をとって、修理を行う保全方法

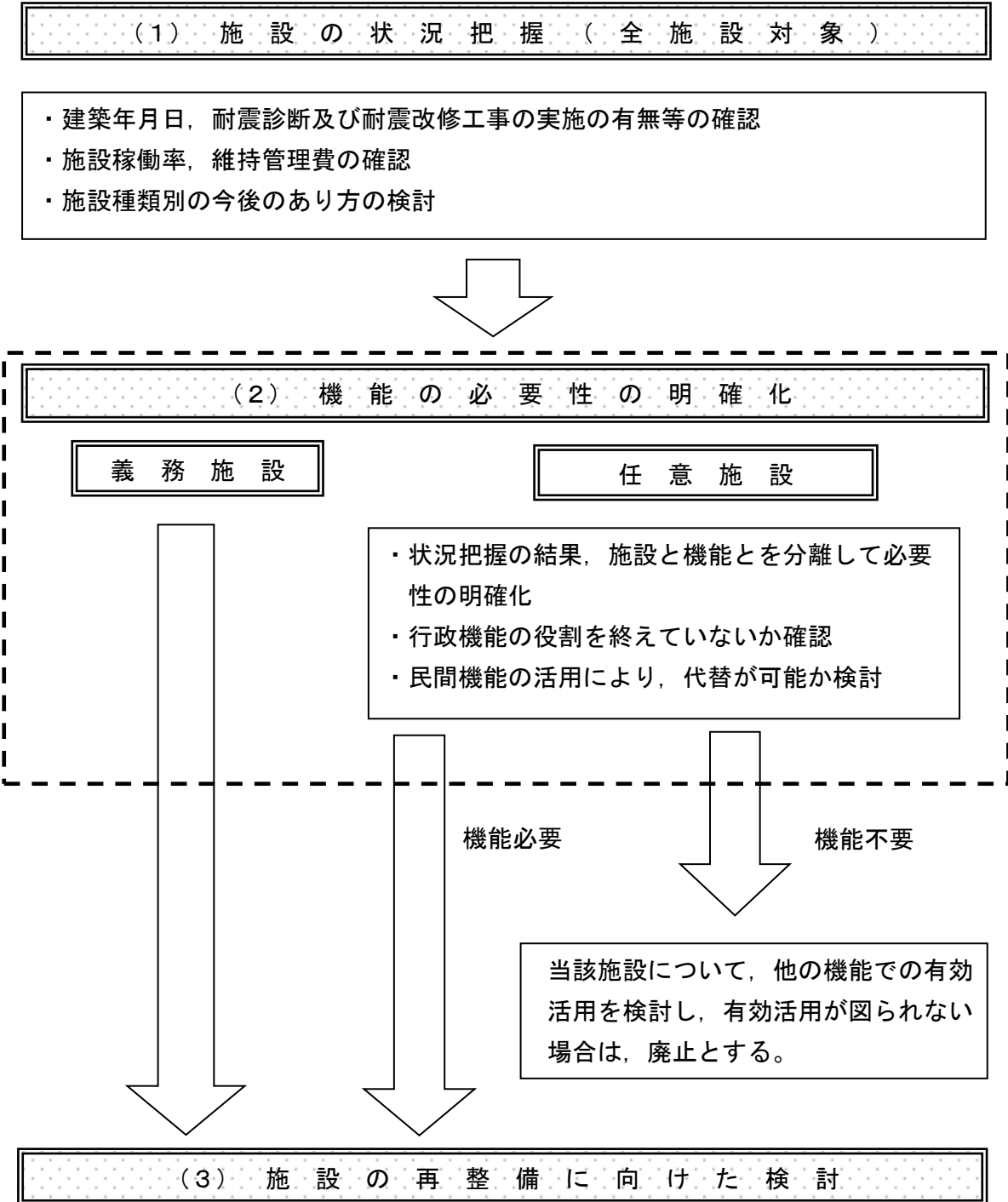
※13 予防保全：故障等が起きる前に対策をとって、故障が起きないようにする保全方法

### (3) 公共施設の機能集約・複合化による施設数の縮減

- ・施設更新の際は、機能と施設とに分離して、それぞれの必要性について検討し、機能を必要と判断した場合でも、施設を廃止し、機能のみを移転させ、機能集約を行うことができないか検討する。
- ・任意施設の建て替えについては、施設の利用率等を踏まえ、その施設の存続理由を明確にするとともに、機能集約、複合化を伴わない単一機能での施設の建て替えについては、原則禁止とする。
- ・賃借施設については、他の公共施設への移転や今後の施設再整備に組み込むことなど幅広く検討するとともに、新たな賃借契約については、まず周辺の公共施設の活用を検討する。
- ・リース施設については、リース期限等を見越して周辺施設との再整備を検討するとともに、新たなリース契約については、将来的に施設の増加に繋がる可能性があるため、必ず財政負担等を精査する。
- ・将来の行政ニーズによる新たな施設整備を行う際は、施設の新規建設の前に、既存の施設の有効活用を検討する。また、新規建設を行うことになった場合には、周辺施設等との機能集約、複合化を検討する。

## 5 再整備に向けた具体的な検討事項

基本的な考え方を基に，具体的な再整備に当たっては，次のフローチャートに沿って検討します。





(3) 施設の再整備に向けた検討

① 旧耐震基準で建設された施設

『検討項目』

- ・ 今後の人口構成を見据えた施設規模の検討
- ・ 耐震補強工事等による延命化の検討
- ・ サービス提供範囲の広域化による同種施設の統廃合の検討
- ・ 同じ地区内にある施設との複合化の検討
- ・ 同時期に建て替えを検討している施設との複合化の検討
- ・ 民間賃借施設の機能集約の検討
- ・ 建て替え時に機能の空白期間が生じないよう検討

② 新耐震基準で建設された施設

- ・ 施設の劣化状況等の安全性の確認

『安全性あり』

- ・ 空いているスペースがあれば、機能集約が可能な施設がないか検討
- ・ 近隣施設等の再整備の際に、複合化について検討

『安全性なし』

- ・ 旧耐震基準の施設と同様の項目を検討

建て替え対象

既存利用

施設の長寿命化を図る。

(4) 優先順位の確認

- ・ 採点表により、耐震性等の施設状況について評価
- ・ 採点表に基づく評価結果及び利用実態、要望などの総合的な判断に基づいた優先順位の決定
- ・ 当面継続利用される施設について、施設を適切に維持管理する具体的方法の検討

(5) 再整備計画において考慮すべき事項

- ①施設の長寿命化の促進
- ②環境への配慮
- ③防災機能の強化
- ④ユニバーサルデザインの導入
- ⑤財政支出の削減及び平準化
- ⑥施設再整備に伴う空き施設・跡地の有効活用
- ⑦木材利用の促進
- ⑧市民参画・情報共有を基本とした計画策定

### (1) 施設の状況把握（全施設）

公共施設の再整備の検討を行うため、次の項目等について各施設の状況把握を行います。

- ・ 建築年月日（築年数，耐用年数，耐震基準）
- ・ 耐震診断及び耐震改修工事の実施の有無
- ・ 施設稼働率
- ・ 維持管理費
- ・ 施設種類別の今後のあり方の検討

### (2) 機能の必要性の明確化（任意施設）

施設稼働率等の利用実態，将来に向けた機能の有用性，維持管理費等の検証を行い，施設と機能とを分離し，機能の必要性を明確にします。利用率の低い機能については，施設や機能のあり方の見直しを行い，見直しの結果によっては，機能を廃止し，その空いたスペースの有効活用を検討します。

また，機能の設置から長期間が経過し，現在の社会ニーズにあっているか，行政としての役割を終えていないか及び民間により機能が十分満たされる分野にあっては，民間への機能移転により代替することが可能かについて，それぞれ検討します。

検討の結果，機能が全て不要と判断された施設については，他の機能での有効活用を検討し，有効活用が図られない場合は，廃止とします。

### (3) 施設の再整備に向けた検討（義務施設及び機能が必要とされた任意施設）

各施設について，施設の耐震基準の状況から，次のとおり，再整備に向けた検討を実施します。

また，検討の結果，既存施設を利用する場合にあっては，予防保全を行い適正に管理し，施設の長寿命化を図っていくこととします。ただし，今後，他の施設での再整備の際には，改めて統廃合や複合化を検討します。

## ① 旧耐震基準で建設された施設

- ・ 今後の少子高齢社会の進展による人口構成を見据えた、適切な施設規模と配置を検討する。
- ・ 耐震補強工事等により施設の延命化を行うべきか、建て替えを行うべきか検討するとともに、非構造部材<sup>※14</sup>の状況についても確認する。
- ・ サービス提供範囲の見直しによる施設圏域の広域化を図り、同種施設の統廃合を検討する。
- ・ 同じ地区内にある施設及び同時期に更新を迎える施設との複合化について検討する。
- ・ 賃借施設については、現状のまま賃借するか、機能集約を行うか検討する。
- ・ 建て替え時の代替施設が必要かどうかを判断し、必要な場合は機能の空白期間が出来る限り生じないように、仮設用地や機能の移転先を検討する。
- ・ 機能集約、複合化により、発生した余剰地及び未利用地については、将来の建て替えの際の仮設用地、移転用地として検討する。また、今後保有する必要のない土地については、売却を含め有効活用を検討する。

## ② 新耐震基準で建設された施設

- ・ 施設の劣化状況や非構造部材の状況等の確認を行い、安全性のない施設については、旧耐震基準の施設と同様の項目について検討する。
- ・ 安全性のある施設に空きスペースがあれば、機能集約が可能な施設がないか検討する。
- ・ 近隣施設等の再整備の際に、複合化について検討する。

---

※14 非構造部材：柱、梁、床等の構造設計の主な対象となる部材以外の天井材、内外装材等を指す

#### (4) 優先順位の確認

耐震性等の施設状況について、次の「表5-1 採点表」により評価を行った上で、採点表による評価結果及び利用実態、要望などの総合的な判断に基づき優先順位を決定します。

優先順位の決定により、当面継続利用が決定された施設については、適切に維持管理する具体的な方法を検討し、施設の安全性を確保します。

表5-1 採点表

	採点項目	配点 <sup>※15</sup>	採点	備考
1	旧耐震基準で建設されている。	15		
2	耐震診断の結果、耐震性がなく、補強工事を行っていない。	15		
3	耐震診断の結果、耐震性がなく、補強工事を行った。	5		
4	耐用年数 <sup>※16</sup> を超えている。 (木造 24 年, 鉄骨造 38 年, RC 造 50 年)	10		
5	築 30 年を経過している。 築 30 年以降は 1 年経過ごとに「+1」とする。 (築 35 年 : 10 点, 築 50 年 : 25 点)	5		
6	津波浸水想定区域 <sup>※17</sup> に建設されている。 (浸水深 1m 未満 : 5 点, 浸水深 1m~2m : 10 点, 浸水深 2m 以上 : 15 点)			
7	洪水浸水想定区域 <sup>※18</sup> に建設されている。 (浸水深 1m 未満 : 5 点, 浸水深 1m~2m : 10 点, 浸水深 2m 以上 : 15 点)			
		合計		

※15 配点：最も優先度の高い、旧耐震基準の施設、耐震性がなく補強工事が行われていない施設を 15 点に設定し、次に優先度の高い項目から順に 10 点と 5 点を設定

※16 耐用年数：減価償却資産の耐用年数（参考資料（7））に準拠

※17 津波浸水想定区域：「相模トラフ沿いの海溝型地震（西側モデル）」による津波が発生した場合に浸水が想定される区域

※18 洪水浸水想定区域：「想定し得る最大規模の降雨」が発生した場合に浸水が想定される区域

## (5) 再整備計画において考慮すべき事項

公共施設の再整備においては、次の項目について重点的に考慮し計画していきます。なお、それぞれの項目がSDGs（持続可能な開発目標）<sup>※19</sup>のどの目標の達成に寄与するかを併せて示します。

### ① 施設の長寿命化の促進

- ・あらかじめ施設の長寿命化を図るため、施設や設備の維持管理が行いやすい仕様を検討し、経済的耐用年数<sup>※20</sup>を延ばすことを目指す。
- ・将来の行政ニーズの変化に対応できるよう、他の用途への転用を考慮した社会的耐用年数<sup>※21</sup>を延ばすことが可能な可変性の高い仕様を検討する。



### ② 環境への配慮

- ・省エネルギー型の設備機器を積極的に導入する。
- ・太陽光や地熱など、再生可能エネルギーの活用を積極的に検討する。
- ・建物の屋上や壁面、敷地内の緑化に取り組む。



---

※19 SDGs（Sustainable Development Goals）（持続可能な開発目標）：2015年9月の国連サミットで採択された「持続可能な開発のための2030アジェンダ」にて記載された2016年から2030年までの国際目標

※20 経済的耐用年数：施設がその使用目的に適応して、十分に満足できうる（経済的価値のある）年数

※21 社会的耐用年数：機能の陳腐化や行政ニーズの変化等に耐えうる（社会的価値のある）年数

### ③ 防災機能の強化

- ・ 災害発生時の防災拠点としての機能や津波などの自然災害対策等，防災機能の強化に配慮した仕様を検討する。
- ・ 津波浸水想定区域及び洪水浸水想定区域内に施設を計画する際には，浸水深を考慮した諸室の配置や構造を検討する。



### ④ ユニバーサルデザインの導入

- ・ 言語，国籍，年齢，性別，障がいの有無などにかかわらず，誰もが安全安心に利用できる施設になるよう，施設のバリアフリー化，サイン計画，動線計画，施設仕様等を検討する。
- ・ 施設の用途・規模や立地する地域の特性などに応じて，適切な段階でユニバーサルデザインレビュー<sup>※22</sup>の実施を検討する。



---

※22 ユニバーサルデザインレビュー：ユニバーサルデザインの視点に立ったニーズの把握，解決策の検討，評価，フィードバック（以降の施設整備への評価結果の反映）といった一連の作業を施設整備の各段階（企画・設計・施工・フォローアップ段階等）において繰り返し行うことで，常に前の段階よりも高い水準を達成しようとする取組

## ⑤ 財政支出の削減及び平準化

- ・事業費については、市内外の同等施設との比較をはじめ、その施設の規模・用途に応じて学識経験者など第三者からの意見を求めるなど、妥当性を検証し、適正な事業費を設定する。
- ・施設規模については、市民や利用者などの意向を踏まえ、現在の利用状況や将来的な社会情勢の変化などを考慮し、長期的な視点をもって、複数の案により妥当性を検証し、適正な規模を設定する。
- ・施設建設時の経費の削減方法及び更新時期の調整を含めた財政負担の平準化について検討する。
- ・国の補助メニューなど、特定財源の確保や起債の検討を行い、将来負担の軽減を図る。
- ・施設の長寿命化を図るため、ランニングコストについても削減方法を検討する。
- ・「藤沢市PPP<sup>※23</sup>／PFI<sup>※24</sup>手法導入優先的検討規程」に基づき、民間活力の導入を検討し、より効果的かつ効率的なサービスの提供が可能となる手法を選択する。



## ⑥ 施設再整備に伴う空き施設・跡地の有効活用の検討

- ・統廃合、機能移転により発生した空き施設については、施設の劣化状況などの現状を判断し、施設の再利用を検討する。
- ・空き施設の新たな有効活用が図られない場合には、施設の存置、解体の検討を行ったうえで、土地について民間企業への貸付や売却を含め有効活用を検討する。



※23 PPP (Public Private Partnership) : 官と民の提携。事業の企画段階から民間事業者が参加する等、幅広い範囲を民間に任せる手法

※24 PFI (Private Finance Initiative) : 民間資金を活用した社会資本整備。地方自治体が基本的な事業計画を作り、資金やノウハウを提供する民間事業者を入札等で募る手法

## ⑦ 木材利用の促進

- ・「藤沢市公共施設における木材の利用の促進に関する方針」に基づき、建築物の木造化又は内装木質化を検討する。また、再整備において設置する備品及び消耗品については、木材を原材料として使用した物の利用の促進を図る。



## ⑧ 市民参画・情報共有を基本とした計画策定

- ・ワークショップや検討委員会、アンケート調査など、施設の用途や規模に応じて適切な市民参画手法の導入を検討する。
- ・意見や要望等を募集する対象は、施設の近隣住民や利用者のほか、広く市民の意見等を聴取するよう努める。
- ・ホームページやSNS、説明会等により、再整備事業の進捗状況を適宜公表し、市民との情報共有を図る。





## 6 公共施設再整備プランの策定

本基本方針を具現化した「藤沢市公共施設再整備プラン」については、「藤沢市市政運営の総合指針」の期間に合わせ策定します。なお、施設種類によって、様々な課題の整理に時間を要することも考慮します。

「藤沢市公共施設再整備プラン」は、次の長期プランと短期プランを併せて策定します。

### (1) 長期プラン

- ・平成26年度から令和15年度の20年間の施設種類ごとの再整備計画を検討する。
- ・短期プランの更新時期に合わせ、内容を精査し見直しを行う。

### (2) 短期プラン

- ・「藤沢市市政運営の総合指針」の期間に合わせた期間（通常4年間）に実施する再整備計画を検討する。また期間の最終年に次の期間の短期プランを策定し更新していく。
- ・短期プランについては、総事業費の見込みを盛り込んだ上で、「藤沢市市政運営の総合指針」における重点事業等との整合性を図っていく。
- ・短期プランに位置づけられた再整備については、再整備に向け、市民や施設利用者、利用団体の方々から意見や要望を伺うとともに、本基本方針に定められた具体的な検討事項について検討を進めていく。



## 参考資料

### (1) 一般会計施設一覧（13地区別）

- |        |       |         |
|--------|-------|---------|
| ①六会地区  | ②片瀬地区 | ③明治地区   |
| ④御所見地区 | ⑤遠藤地区 | ⑥長後地区   |
| ⑦辻堂地区  | ⑧善行地区 | ⑨湘南大庭地区 |
| ⑩湘南台地区 | ⑪鶴沼地区 | ⑫藤沢地区   |
| ⑬村岡地区  | ⑭市外施設 |         |

### (2) 一般会計施設一覧（施設分類別）

- |       |          |           |
|-------|----------|-----------|
| ①市庁舎  | ②学校施設    | ③保健医療施設   |
| ④環境施設 | ⑤消防施設    | ⑥コミュニティ施設 |
| ⑦教育施設 | ⑧生涯学習施設  | ⑨子ども青少年施設 |
| ⑩福祉施設 | ⑪産業・観光施設 | ⑫市営住宅     |
| ⑬公園施設 | ⑭その他     |           |

### (3) 特別会計施設一覧

### (4) 賃借施設一覧

### (5) リース施設一覧

### (6) 神奈川県内各市の公共施設の状況

### (7) 減価償却資産の耐用年数表（抜粋）

(1)～(5)の施設一覧については、  
2020年（令和2年）3月31日時点のものです。

(1) 一般会計施設一覧（13地区別）（359施設，1，413棟，806，222.92㎡）

① 六会地区（30施設，116棟，60，634.31㎡）

所管課	施設分類	施設名称	分類1	分類2	住所	棟数	合計延べ床面積 (㎡)	施設の主な棟						
								棟名称	延べ床面積 (㎡)	建築年月日	築年数	構造	階層	13地区
消防総務課	消防施設	北消防署六会出張所	義務	地区	亀井野	1	799.04	庁舎	799.04	2016/03/16	4	RC造	3階建	六会
消防総務課	消防施設	消防訓練センター	義務	市域	石川	4	1,052.16	藤沢市消防防災訓練センター	597.88	2006/12/21	13	鉄骨造	2階建	六会
警防課	消防施設	第13分団器具置場	義務	地区	石川	1	73.32	器具置場	73.32	1999/03/18	21	鉄骨造	2階建	六会
警防課	消防施設	第15分団器具置場	義務	地区	亀井野	1	140.77	器具置場	140.77	1986/12/08	33	木造	2階建	六会
警防課	消防施設	第14分団器具置場	義務	地区	西俣野	1	71.48	器具置場	71.48	2010/03/31	10	鉄骨造	2階建	六会
防災政策課	その他	藤沢市防災備蓄倉庫(六会市民センター)	任意	地区	亀井野	1	9.30	防災備蓄倉庫	9.30	2016/02/16	4	アルミ合金造	平屋建	六会
学校施設課	学校施設	六会小学校	義務	地区	亀井野	9	10,109.00	校舎	7,749.17	1999/09/21	20	RC造	2階建地下1階	六会
								体育館	1,857.82	1999/09/21	20	RC一部SRC造	2階建	六会
学校施設課	学校施設	俣野小学校	義務	地区	西俣野	16	6,238.68	校舎	2,681.00	1971/03/31	49	RC造	4階建	六会
								体育館	588.00	1976/03/31	44	SRC造	2階建	六会
学校施設課	学校施設	亀井野小学校	義務	地区	亀井野	17	6,518.97	校舎	2,000.00	1977/03/31	43	RC造	4階建	六会
								体育館	588.00	1977/03/31	43	RC造	2階建	六会
学校施設課	学校施設	天神小学校	義務	地区	天神町	14	5,135.14	校舎	3,200.36	1981/03/31	39	RC造	4階建	六会
								体育館	650.94	1981/03/31	39	RC造	1階建一部2階	六会
学校施設課	学校施設	石川小学校	義務	地区	石川	10	7,726.34	校舎	6,327.92	1994/03/24	26	RC造	2階建	六会
								体育館	802.00	1994/03/24	26	RC造	平屋建	六会
学校施設課	学校施設	六会中学校	義務	地区	亀井野	11	12,390.66	校舎	8,383.93	2009/09/30	10	RC造	3階建	六会
								体育館	614.00	1967/03/31	53	RC造	1階建一部2階	六会
公園課	公園施設	天神公園	任意	地区	天神町	1	14.38	便所	14.38	1992/03/31	28	PC造	平屋建	六会
公園課	公園施設	なかむら公園	任意	地区	石川	1	11.62	便所	11.62	2005/03/29	15	RC造	平屋建	六会
市民自治推進課	コミュニティ施設	六会市民の家	任意	地区	亀井野	2	197.09	市民の家	167.28	1980/03/31	40	木造	平屋建	六会
市民自治推進課	コミュニティ施設	小栗塚市民の家	任意	地区	西俣野	1	169.33	市民の家	169.33	1985/05/01	34	木造	平屋建	六会
市民自治推進課	コミュニティ施設	石川市民の家	任意	地区	石川	1	170.58	市民の家	170.58	1989/03/31	31	木造	平屋建	六会
六会市民センター	コミュニティ施設	六会市民センター	任意	地区	亀井野	3	3,314.87	本館	2,146.88	2016/03/16	4	RC造	3階建	六会
								体育館	1,154.92	1990/03/23	30	SRC造	1階建地下2階	六会
市民自治推進課	コミュニティ施設	石川コミュニティセンター	任意	地区	石川	1	359.40	石川コミュニティセンター・石川分館	359.40	2004/03/24	16	鉄骨造	平屋建	六会
保育課	子ども青少年施設	またの保育園	任意	地区	西俣野	3	802.30	園舎	773.37	1980/03/31	40	RC造	2階建	六会
環境総務課	その他	六会日大前駅東口公衆便所	任意	地区	亀井野	1	43.47	公衆便所	43.47	1984/03/31	36	RC造	平屋建	六会
道路河川総務課	その他	六会日大前駅西口自転車駐車場	任意	地区	亀井野	1	943.02	六会日大前駅西口自転車駐車場	943.02	1997/03/25	23	鉄骨造	2階建	六会
道路河川総務課	その他	六会日大前駅東口自転車駐車場	任意	地区	亀井野	2	421.30	六会日大前駅東口自転車駐車場	415.05	2006/03/30	14	鉄骨造	3階建	六会
青少年課	子ども青少年施設	六会子どもの家	任意	地区	亀井野	1	156.02	子どもの家	156.02	1989/03/31	31	木造	平屋建	六会
青少年課	子ども青少年施設	石川児童館	任意	地区	石川	1	305.15	児童館	305.15	2005/03/22	15	木造	平屋建	六会
青少年課	子ども青少年施設	天神放課後児童クラブ等複合施設	任意	地区	天神町	1	238.49	複合施設	238.49	2020/02/12	0	木造	平屋建	六会
スポーツ推進課	生涯学習施設	天神スポーツ広場	任意	市域	天神町	3	100.11	トイレ棟	66.19	2017/07/25	2	RC造	平屋建	六会
郷土歴史課	生涯学習施設	文化財第2収蔵庫	任意	市域	亀井野	1	903.40	元給食センター	903.40	1967/03/31	53	RC造	2階建	六会
郷土歴史課	生涯学習施設	文化財第1収蔵庫	任意	市域	石川	2	918.09	収蔵庫	880.86	1974/09/24	45	RC造	1階建一部2階	六会
障がい者支援課	福祉施設	旧ふれあいセンター	任意	市域	亀井野	4	1,300.83	ふれあいセンター	1,212.56	1984/01/18	36	RC造	4階建	六会

② 片瀬地区 (35施設, 71棟, 23, 018. 22㎡)

所管課	施設分類	施設名称	分類1	分類2	住所	棟数	合計延べ床面積 (㎡)	施設の主な棟						
								棟名称	延べ床面積 (㎡)	建築年月日	築年数	構造	階層	13地区
消防総務課	消防施設	南消防署片瀬分遣所	義務	地区	片瀬	1	176.51	庁舎	176.51	2004/03/19	16	鉄骨造	2階建	片瀬
警防課	消防施設	第1分団第2器具置場	義務	地区	江の島	1	4.60	器具置場	4.60	1973/12/26	46	ブロック造	平屋建	片瀬
警防課	消防施設	江の島中器具置場	義務	地区	江の島	1	4.70	器具置場	4.70	1970/11/24	49	CB造	平屋建	片瀬
警防課	消防施設	江の島屋外消火栓ポンプ施設	義務	地区	江の島	1	23.86	ポンプ小屋	23.86	1988/04/01	31	CB造	平屋建	片瀬
警防課	消防施設	第1分団器具置場	義務	地区	江の島	1	84.00	器具置場	84.00	1993/03/31	27	軽量鉄骨造	2階建	片瀬
警防課	消防施設	第3分団器具置場	義務	地区	片瀬	1	63.44	器具置場	63.44	2003/03/18	17	鉄骨造	2階建	片瀬
警防課	消防施設	亀ヶ岡消防ポンプ置場	義務	地区	江の島	1	6.37	倉庫(消防ポンプ置場)	6.37	2012/03/29	8	CB造	平屋建	片瀬
防災政策課	その他	藤沢市防災備蓄倉庫(片瀬山プール跡地)	任意	地区	片瀬目白山	11	152.13	防災備蓄倉庫	13.83	2015/03/27	5	軽量鉄骨プレハブ造	平屋建	片瀬
農業水産課	産業・観光施設	片瀬漁港荷さばき施設	任意	地区	片瀬海岸	1	388.92	片瀬漁港荷さばき施設	388.92	2006/03/31	14	RC一部鉄骨造	2階建	片瀬
農業水産課	産業・観光施設	片瀬漁港製氷貯水施設	任意	地区	片瀬海岸	1	120.00	片瀬漁港製氷貯水施設	120.00	2007/03/27	13	RC一部鉄骨造	平屋建	片瀬
防災政策課	その他	江の島耐震性貯水槽用地	任意	地区	江の島	1	5.60	収納庫	5.60	1972/03/01	48	補強CB造	平屋建	片瀬
学校施設課	学校施設	片瀬小学校	義務	地区	片瀬	17	6,213.73	校舎	832.00	1964/03/31	56	RC造	2階建	片瀬
学校施設課	学校施設	片瀬中学校	義務	地区	片瀬山	4	10,290.75	体育館	588.00	1969/03/31	51	RC造	1階建一部2階	片瀬
								校舎棟	7,123.22	2003/10/23	16	RC造	3階建	片瀬
								体育館	2,932.68	2003/10/23	16	RC造	3階建	片瀬
公園課	公園施設	西浜公園	任意	地区	片瀬海岸	2	162.70	管理棟	150.70	1983/03/31	37	木造	2階建	片瀬
公園課	公園施設	片瀬山公園	任意	地区	片瀬	1	8.40	便所	8.40	1976/04/01	43	鉄骨プレハブ造	平屋建	片瀬
市民自治推進課	コミュニティ施設	片瀬山市民の家	任意	地区	片瀬山	2	197.58	市民の家	179.36	1976/03/31	44	木造	2階建	片瀬
市民自治推進課	コミュニティ施設	片瀬浪合市民の家	任意	地区	片瀬	1	151.54	市民の家	151.54	1977/12/20	42	木造	2階建	片瀬
市民自治推進課	コミュニティ施設	江の島市民の家	任意	地区	江の島	1	161.47	市民の家	161.47	1983/03/29	37	木造	平屋建	片瀬
片瀬市民センター	コミュニティ施設	片瀬市民センター	任意	地区	片瀬	1	1,252.08	本館	1,252.08	1987/11/30	32	RC造	2階建地下1階	片瀬
高齢者支援課	福祉施設	片瀬しおさい荘	任意	地区	片瀬	1	530.56	片瀬しおさい荘	530.56	1997/03/13	23	RC造	2階建地下1階	片瀬
環境総務課	その他	江の島公衆便所	任意	地区	江の島	1	27.30	公衆便所	27.30	1992/03/26	28	木造	平屋建	片瀬
環境総務課	その他	奥津宮公衆便所	任意	地区	江の島	1	80.64	公衆便所	80.64	1990/03/26	30	木造	平屋建	片瀬
環境総務課	その他	片瀬東浜公衆便所	任意	地区	片瀬海岸	1	62.90	公衆便所	62.90	1989/07/17	30	RC造	平屋建	片瀬
環境総務課	その他	片瀬江の島公衆便所	任意	地区	片瀬海岸	1	55.33	公衆便所	55.33	1991/12/25	28	RC造	平屋建	片瀬
環境総務課	その他	竜野ヶ岡公衆便所	任意	地区	江の島	1	19.94	公衆便所	19.94	1995/03/22	25	木造	平屋建	片瀬
観光課	産業・観光施設	江の島中津宮広場公衆トイレ	任意	地区	江の島	1	54.86	公衆便所	54.86	2020/03/26	0	木造	平屋建	片瀬
観光課	産業・観光施設	江の島サムエル・コッキング苑	任意	地区	江の島	5	248.03	松本館(多目的利用施設)	68.04	2003/04/01	16	鉄骨造	平屋建	片瀬
観光課	産業・観光施設	稚児ヶ淵レストハウス	任意	地区	江の島	1	113.17	稚児ヶ淵レストハウス	113.17	2015/11/12	4	RC造	2階建地下1階	片瀬
観光課	産業・観光施設	片瀬江の島観光案内所	任意	地区	片瀬海岸	1	49.83	案内所	49.83	1991/12/25	28	RC造	1階建地下1階	片瀬
観光課	産業・観光施設	藤沢市観光センター	任意	地区	片瀬海岸	1	396.99	藤沢市観光センター	396.99	2007/04/13	12	RC造	2階建地下1階	片瀬
みどり保全課	その他	片瀬三丁目緑地	任意	地区	片瀬	1	43.49	車庫	43.49	1966/01/01	54	RC造	平屋建	片瀬
片瀬公民館	生涯学習施設	片瀬しおさいセンター	任意	地区	片瀬	2	1,503.75	片瀬しおさいセンター	1,485.75	1997/03/13	23	RC造	2階建地下1階	片瀬
青少年課	子ども青少年施設	片瀬子どもの家	任意	地区	片瀬	1	180.90	子どもの家	180.90	1985/02/28	35	鉄骨丸太造	平屋建	片瀬
管財課	その他	元観光課倉庫	任意	地区	江の島	1	14.87	倉庫	14.87	1966/08/25	53	木造	平屋建	片瀬
産業労働課	その他	元なぎさ事務所	任意	地区	片瀬海岸	1	167.28	事務所	167.28	1992/03/26	28	木造	2階建	片瀬

③ 明治地区 (19施設, 86棟, 38, 402.49㎡)

所管課	施設分類	施設名称	分類1	分類2	住所	棟数	合計延べ床面積 (㎡)	施設の主な棟						
								棟名称	延べ床面積 (㎡)	建築年月日	築年数	構造	階層	13地区
消防総務課	消防施設	第11分団器具置場	義務	地区	羽鳥	3	239.46	庁舎	228.40	1973/03/31	47	RC造	2階建	明治
消防総務課	消防施設	南消防署明治出張所	義務	地区	辻堂新町	2	634.34	庁舎	630.16	2006/10/25	13	RC造	2階建	明治
防災政策課	その他	藤沢市防災備蓄倉庫(羽鳥中学校)	任意	地区	羽鳥	1	14.40	防災備蓄倉庫	14.40	2016/03/25	4	アルミ合金造	平屋建	明治
学校施設課	学校施設	明治小学校	義務	地区	城南	23	7,456.00	校舎	1,148.00	1971/03/01	49	RC造	3階建	明治
								体育館	1,038.00	1988/02/29	32	SRC造	平屋建	明治
学校施設課	学校施設	羽鳥小学校	義務	地区	羽鳥	14	5,633.65	校舎	1,297.00	1974/03/30	46	RC造	4階建	明治
								体育館	588.00	1976/03/31	44	SRC造	2階建	明治
学校施設課	学校施設	明治中学校	義務	地区	辻堂新町	5	7,933.89	校舎	2,329.00	1970/03/31	50	RC造	4階建	明治
								体育館	2,658.89	1998/09/02	21	RC造	2階建	明治
学校施設課	学校施設	羽鳥中学校	義務	地区	羽鳥	11	6,997.20	校舎(北)	3,953.00	1986/03/31	34	RC造	4階建	明治
								体育館	1,121.00	1986/03/31	34	RC造	1階建一部2階	明治
公園課	公園施設	神台公園	任意	地区	辻堂神台	1	55.21	便所	55.21	2012/02/10	8	RC一部鉄骨造	平屋建	明治
市民自治推進課	コミュニティ施設	羽鳥市民の家	任意	地区	羽鳥	2	194.60	市民の家	173.90	1978/03/10	42	木造	平屋建	明治
市民自治推進課	コミュニティ施設	明治市民の家	任意	地区	城南	1	167.69	市民の家	167.69	1987/08/31	32	木造	平屋建	明治
明治市民センター	コミュニティ施設	明治市民センター	任意	地区	辻堂新町	5	3,363.78	本館	2,241.75	2006/10/25	13	RC造	4階建	明治
								体育館	1,087.95	1987/03/05	33	RC一部鉄骨造	平屋建	明治
保育課	子ども青少年施設	明治保育園	任意	地区	城南	2	389.45	園舎	334.80	1968/04/08	51	RC造	平屋建	明治
保育課	子ども青少年施設	高山保育園	任意	地区	辻堂新町	2	738.68	園舎	701.72	1979/03/31	41	RC造	2階建	明治
環境総務課	その他	辻堂駅北口公衆便所	任意	地区	辻堂神台	1	65.65	公衆便所	65.65	2009/10/19	10	RC造	平屋建	明治
環境総務課	その他	辻堂駅西口公衆便所	任意	地区	辻堂神台	1	38.04	公衆便所	38.04	2009/12/28	10	RC造	平屋建	明治
道路河川総務課	その他	辻堂駅北口自転車等駐車場	任意	地区	辻堂新町	1	2,454.62	辻堂駅北口自転車等駐車場	2,454.62	1990/03/31	30	鉄骨造	4層	明治
道路河川総務課	その他	辻堂駅北口交通広場自転車駐車場	任意	地区	辻堂神台	1	921.60	自転車駐車場	921.60	2009/07/03	10	鉄骨造	2階建	明治
青少年課	子ども青少年施設	羽鳥子どもの家	任意	地区	羽鳥	1	156.02	子どもの家	156.02	1986/03/31	34	木造	平屋建	明治
保育課	子ども青少年施設	旧辻堂保育園	任意	地区	羽鳥	9	948.21	園舎	494.00	1969/05/27	50	RC造	平屋建	明治

④ 御所見地区（21施設, 107棟, 45,794.27㎡）

所管課	施設分類	施設名称	分類1	分類2	住所	棟数	合計延べ床面積 (㎡)	施設の主な棟						
								棟名称	延べ床面積 (㎡)	建築年月日	築年数	構造	階層	13地区
消防総務課	消防施設	北消防署御所見出張所	義務	地区	用田	3	452.34	庁舎	355.79	1978/03/31	42	RC造	2階建	御所見
警防課	消防施設	第28分団器具置場	義務	地区	宮原	1	78.32	器具置場	78.32	1996/02/27	24	鉄骨造	2階建	御所見
警防課	消防施設	第27分団器具置場	義務	地区	打戻	1	81.15	器具置場	81.15	1989/03/31	31	木造	平屋建	御所見
警防課	消防施設	第31分団器具置場	義務	地区	葛原	1	63.44	器具置場	63.44	2002/03/05	18	鉄骨造	2階建	御所見
警防課	消防施設	第26分団器具置場	義務	地区	瀬郷	1	63.76	器具置場	63.76	1993/10/01	26	軽量鉄骨造	2階建	御所見
警防課	消防施設	第29分団器具置場	義務	地区	菖蒲沢	1	63.44	器具置場	63.44	2006/03/03	14	鉄骨造	2階建	御所見
北部環境事業所	環境施設	葛原最終処分場	義務	市域	葛原	2	143.00	電気室	86.30	1981/03/10	39	鉄骨造	平屋建	御所見
北部環境事業所	環境施設	葛原第二最終処分場	義務	市域	葛原	4	101.84	管理棟	73.70	1989/04/01	30	RC一部鉄骨造	平屋建	御所見
北部環境事業所	環境施設	女坂最終処分場	義務	市域	用田	2	414.32	浸出水処理施設建屋	373.82	1996/11/29	23	鉄骨造	平屋建	御所見
学校施設課	学校施設	御所見小学校	義務	地区	打戻	17	6,362.91	校舎	1,365.00	1972/03/08	48	RC造	4階建	御所見
								体育館	588.00	1969/03/31	51	RC造	平屋建	御所見
学校施設課	学校施設	中里小学校	義務	地区	瀬郷	17	5,889.28	校舎	2,400.00	1978/03/31	42	RC造	4階建	御所見
								体育館	615.00	1978/03/31	42	RC造	平屋建	御所見
学校施設課	学校施設	御所見中学校	義務	地区	用田	16	5,984.00	校舎	1,588.00	1972/03/08	48	RC造	4階建	御所見
								体育館	614.00	1966/11/14	53	RC造	1階建一部2階	御所見
住宅政策課	市営住宅	市営古里住宅	任意	市域	打戻	21	20,456.84	住宅1号棟	652.80	1968/02/01	52	RC造	4階建	御所見
市民自治推進課	コミュニティ施設	菖蒲沢市民の家	任意	地区	菖蒲沢	1	167.27	市民の家	167.27	1980/02/18	40	木造	平屋建	御所見
市民自治推進課	コミュニティ施設	中里市民の家	任意	地区	瀬郷	1	168.40	市民の家	168.40	1984/03/31	36	木造	平屋建	御所見
市民自治推進課	コミュニティ施設	用田市民の家	任意	地区	用田	1	167.27	市民の家	167.27	1987/03/30	33	木造	平屋建	御所見
御所見市民センター	コミュニティ施設	御所見市民センター	任意	地区	打戻	1	2,499.89	本館	2,499.89	2009/03/09	11	RC一部鉄骨造	3階建	御所見
青少年課	子ども青少年施設	少年の森	任意	地区	打戻	8	510.32	管理棟	299.56	1980/02/25	40	RC造	2階建	御所見
青少年課	子ども青少年施設	中里子どもの家	任意	地区	打戻	1	362.72	子どもの家	362.72	2010/11/01	9	木造	2階建	御所見
スポーツ推進課	生涯学習施設	葛原スポーツ広場	任意	市域	葛原	3	11.51	更衣室	6.80	2008/03/28	12	プレハブ造	平屋建	御所見
郷土歴史課	生涯学習施設	御所見収蔵庫	任意	市域	打戻	4	1,752.25	本館	1,223.83	1972/10/19	47	RC造	3階建	御所見

⑤ 遠藤地区 (14施設, 86棟, 42, 844.90㎡)

所管課	施設分類	施設名称	分類1	分類2	住所	棟数	合計延べ床面積 (㎡)	施設の主な棟						
								棟名称	延べ床面積 (㎡)	建築年月日	築年数	構造	階層	13地区
消防総務課	消防施設	北消防署遠藤出張所	義務	地区	遠藤	1	981.88	庁舎	981.88	2017/03/10	3	RC造	2階建	遠藤
警防課	消防施設	第19分団器具置場	義務	地区	遠藤	1	73.32	器具置場	73.32	1998/03/20	22	鉄骨造	2階建	遠藤
警防課	消防施設	第20分団器具置場	義務	地区	遠藤	1	62.08	器具置場	62.08	2001/03/02	19	鉄骨造	2階建	遠藤
環境事業センター	環境施設	環境事業センター	義務	市域	北部区画整理	2	1,906.68	事務所	1,886.68	1980/03/31	40	RC造	3階建	遠藤
環境事業センター	その他	秋葉台リサイクル展示場	任意	市域	遠藤	3	281.26	リサイクル暫定施設	103.68	1980/04/29	39	鉄骨造	平屋建	遠藤
学校施設課	学校施設	秋葉台小学校	義務	地区	遠藤	23	6,666.47	校舎	594.00	1965/04/01	54	RC造	2階建	遠藤
								体育館	588.00	1970/03/31	50	RC造	平屋建	遠藤
学校施設課	学校施設	秋葉台中学校	義務	地区	遠藤	15	5,967.76	校舎	2,813.00	1976/03/31	44	RC造	4階建	遠藤
								体育館	614.00	1976/03/31	44	RC一部鉄骨造	2階建	遠藤
住宅政策課	市営住宅	市営遠藤第一住宅	任意	市域	遠藤	11	3,216.38	住宅1号棟	1,623.52	1995/03/01	25	RC造	3階建	遠藤
住宅政策課	市営住宅	市営永山住宅	任意	市域	遠藤	8	5,618.71	住宅1号棟	1,187.07	1987/03/25	33	PC造	5階建	遠藤
公園課	公園施設	秋葉台公園	任意	地区	石川	14	15,604.97	文化体育館(A棟)	5,753.27	1984/10/01	35	SRC造	2階建	遠藤
								文化体育館(B棟)	4,108.30	1984/10/01	35	RC造	3階建地下1階	遠藤
								文化体育館(C棟)	1,076.39	1984/10/01	35	RC造	2階建	遠藤
市民自治推進課	コミュニティ施設	遠藤市民の家	任意	地区	遠藤	1	168.93	市民の家	168.93	1985/03/29	35	木造	平屋建	遠藤
遠藤市民センター	コミュニティ施設	遠藤市民センター	任意	地区	遠藤	4	2,114.89	本館	1,699.21	2005/02/23	15	RC造	3階建	遠藤
								青少年ホール	374.29	1972/02/15	48	鉄骨造	平屋建	遠藤
環境総務課	その他	湘南ライフタウン公衆便所	任意	地区	遠藤	1	25.55	公衆便所	25.55	2018/10/11	1	RC造	平屋建	遠藤
青少年課	子ども青少年施設	秋葉台子どもの家	任意	地区	遠藤	1	156.02	子どもの家	156.02	1994/03/17	26	木造	平屋建	遠藤



⑥ 長後地区 (30施設, 111棟, 49,655.29㎡)

所管課	施設分類	施設名称	分類1	分類2	住所	棟数	合計延べ床面積 (㎡)	施設の主な棟						
								棟名称	延べ床面積 (㎡)	建築年月日	築年数	構造	階層	13地区
消防総務課	消防施設	北消防署長後出張所	義務	地区	長後	1	533.47	庁舎	533.47	1992/06/12	27	RC造	3階建一部2階	長後
警防課	消防施設	第18分団器具置場	義務	地区	下土棚	1	63.44	器具置場	63.44	2005/03/03	15	鉄骨造	2階建	長後
警防課	消防施設	第22分団器具置場	義務	地区	高倉	1	71.38	器具置場	71.38	1997/03/27	23	鉄骨造	2階建	長後
警防課	消防施設	第23分団器具置場	義務	地区	長後	1	63.76	器具置場	63.76	1990/03/20	30	木造	平屋建	長後
警防課	消防施設	第25分団器具置場	義務	地区	長後	1	63.76	器具置場	63.76	1992/03/21	28	軽量鉄骨造	平屋建	長後
警防課	消防施設	第21分団器具置場	義務	地区	高倉	1	73.32	器具置場	73.32	1999/03/19	21	鉄骨造	2階建	長後
警防課	消防施設	第24分団器具置場	義務	地区	長後	1	62.54	器具置場	62.54	2004/03/09	16	鉄骨造	2階建	長後
防災政策課	その他	藤沢市防災備蓄倉庫(長後小学校)	任意	地区	長後	1	14.40	防災備蓄倉庫	14.40	2017/03/08	3	アルミ合金造	平屋建	長後
防災政策課	その他	藤沢市防災備蓄倉庫(長後市民センター多目的広場)	任意	地区	長後	7	152.36	防災備蓄倉庫	14.40	2018/11/09	1	アルミ合金造	平屋建	長後
北部環境事業所	環境施設	長後中分最終処分場	義務	市域	長後	1	18.00	電気室	18.00	1980/03/31	40	軽量鉄骨造	平屋建	長後
都市整備課	その他	長後地区整備事務所	任意	地区	高倉	1	178.03	事務所	178.03	1986/03/31	34	木造	2階建	長後
学校施設課	学校施設	長後小学校	義務	地区	長後	17	6,961.00	校舎	3,129.00	1968/03/29	52	RC造	3階建	長後
								体育館	588.00	1968/12/01	51	RC造	1階建一部2階	長後
学校施設課	学校施設	富士見台小学校	義務	地区	下土棚	19	6,273.00	校舎	2,271.00	1967/03/31	53	RC造	3階建	長後
								体育館	588.00	1971/02/12	49	RC造	1階建一部2階	長後
学校施設課	学校施設	長後中学校	義務	地区	下土棚	5	9,172.00	校舎	4,636.00	1994/02/01	26	RC造	3階建	長後
								体育館	2,572.00	1994/02/01	26	RC造	平屋建	長後
学校施設課	学校施設	高倉中学校	義務	地区	高倉	15	6,708.81	校舎	2,499.50	1982/03/31	38	RC造	4階建	長後
								体育館	758.53	1982/03/31	38	RC造	1階建一部2階	長後
住宅政策課	市営住宅	市営長後住宅	任意	市域	長後	9	6,220.75	住宅1号棟	792.47	1988/07/25	31	PC造	3階建	長後
住宅政策課	市営住宅	市営高倉住宅	任意	市域	高倉	8	2,279.67	住宅1号棟	1,159.46	1992/11/13	27	RC造	3階建	長後
市民自治推進課	コミュニティ施設	高倉市民の家	任意	地区	高倉	2	209.47	市民の家	186.31	1976/03/31	44	木造	平屋建	長後
市民自治推進課	コミュニティ施設	下土棚市民の家	任意	地区	下土棚	1	172.24	市民の家	172.24	1977/03/31	43	木造	平屋建	長後
市民自治推進課	コミュニティ施設	長後滝山市民の家	任意	地区	長後	2	198.74	市民の家	163.96	1982/01/28	38	木造	平屋建	長後
市民自治推進課	コミュニティ施設	七ツ木市民の家	任意	地区	高倉	2	192.73	市民の家	167.89	1986/03/03	34	木造	平屋建	長後
長後市民センター	コミュニティ施設	長後市民センター	任意	地区	長後	5	3,019.71	本館	1,858.97	1995/03/10	25	SRC造	4階建	長後
								コミュニティホール	1,107.99	1985/03/11	35	RC造	1階建一部2階	長後
高齢者支援課	福祉施設	長後老人憩の家	任意	市域	長後	1	131.23	集会所	131.23	1975/04/23	44	木造	平屋建	長後
高齢者支援課	福祉施設	老人福祉センターこぶし荘	任意	市域	下土棚	1	4,937.82	センター建物	4,937.82	1998/12/28	21	RC一部鉄骨造	2階建地下1階	長後
みどり保全課	その他	長後憩いの森便所	任意	地区	長後	1	8.16	便所	8.16	2008/03/31	12	アルミサンドイッチパネル造	平屋建	長後
環境総務課	その他	長後駅西口公衆便所	任意	地区	下土棚	1	20.00	公衆便所	20.00	2003/03/25	17	軽量鉄骨造	平屋建	長後
道路河川総務課	その他	移動自転車等北保管所	任意	地区	長後	2	448.42	自転車等保管所	429.98	1996/03/29	24	鉄骨造	2階建	長後
道路河川総務課	その他	長後駅東口自転車等駐車場	任意	地区	長後	1	1,210.22	長後駅東口自転車駐車場	1,210.22	1993/01/31	27	鉄骨造	3階建	長後
道路河川総務課	その他	長後駅西口自転車等駐車場	任意	地区	下土棚	1	7.86	管理棟	7.86	2015/03/01	5	軽量鉄骨造	平屋建	長後
青少年課	子ども青少年施設	長後子どもの家	任意	地区	高倉	1	189.00	子どもの家	189.00	1990/10/18	29	木造	平屋建	長後

⑦ 辻堂地区 (27施設, 117棟, 55,476.45㎡)

施設分類	施設名称	分類1	分類2	住所	棟数	合計延べ床面積 (㎡)	施設の主な棟						
							棟名称	延べ床面積 (㎡)	建築年月日	築年数	構造	階層	13地区
消防施設	南消防署辻堂出張所	義務	地区	辻堂	3	581.17	庁舎	462.86	1987/11/20	32	鉄骨造	2階建	辻堂
その他	藤沢市防災備蓄倉庫(長久保公園)	任意	地区	辻堂太平台	1	16.20	防災備蓄倉庫	16.20	2014/03/31	6	軽量鉄骨プレハブ造	平屋建	辻堂
学校施設	辻堂小学校	義務	地区	辻堂東海岸	18	7,065.00	校舎	3,215.00	1986/03/25	34	RC造	3階建	辻堂
							体育館	589.00	1965/12/15	54	RC造	1階建一部2階	辻堂
学校施設	八松小学校	義務	地区	辻堂元町	14	5,905.00	校舎	3,882.00	1985/03/14	35	RC造	3階建	辻堂
							体育館	589.00	1968/01/08	52	RC造	1階建一部2階	辻堂
学校施設	高砂小学校	義務	地区	辻堂西海岸	10	7,186.90	校舎	5,761.90	1995/07/26	24	RC造	4階建	辻堂
							体育館	797.00	1995/07/26	24	RC一部鉄骨造	平屋建	辻堂
学校施設	浜見小学校	義務	地区	辻堂西海岸	13	5,594.00	校舎	2,244.00	1970/03/31	50	RC造	4階建	辻堂
							体育館	607.00	1973/09/30	46	RC造	2階建	辻堂
学校施設	湘洋中学校	義務	地区	辻堂東海岸	9	9,250.68	校舎	4,250.00	1989/05/31	30	RC造	3階建	辻堂
							体育館	1,347.00	1989/05/31	30	RC造	1階建一部2階	辻堂
学校施設	高浜中学校	義務	地区	辻堂西海岸	11	5,828.00	校舎	3,075.00	1973/03/31	47	RC造	4階建	辻堂
							体育館	757.00	1973/09/30	46	RC造	2階建	辻堂
学校施設	白浜養護学校	義務	地区	辻堂西海岸	8	6,733.87	校舎	3,524.20	1997/07/11	22	RC造	2階建	辻堂
							体育館	696.12	1997/07/11	22	RC造	2階建	辻堂
公園施設	辻堂元町六丁目公園	任意	地区	辻堂元町	2	44.94	ソーラーパーゴラ1	22.47	2014/04/25	5	鉄骨造	平屋建	辻堂
公園施設	辻堂元町六丁目第二公園口	任意	地区	辻堂元町	1	22.47	ソーラーパーゴラ	22.47	2014/06/23	5	鉄骨造	平屋建	辻堂
公園施設	猪王面公園口	任意	地区	辻堂元町	1	19.44	ソーラーパーゴラ	19.44	2014/06/23	5	鉄骨造	平屋建	辻堂
公園施設	辻堂南部公園	任意	地区	辻堂西海岸	1	90.90	管理棟	90.90	1993/10/18	26	RC造	平屋建	辻堂
コミュニティ施設	辻堂南部市民の家	任意	地区	辻堂	2	258.96	市民の家	220.19	1976/03/31	44	軽量鉄骨造	平屋建	辻堂
コミュニティ施設	辻堂市民の家	任意	地区	辻堂元町	2	202.88	市民の家	168.10	1981/03/28	39	木造	平屋建	辻堂
コミュニティ施設	辻堂東海岸市民の家	任意	地区	辻堂東海岸	1	234.22	市民の家	234.22	1998/03/31	22	木造	平屋建	辻堂
コミュニティ施設	辻堂砂山市民の家	任意	地区	辻堂西海岸	1	371.83	市民の家	371.83	2002/07/26	17	RC造	2階建	辻堂
コミュニティ施設	辻堂市民センター	任意	地区	辻堂東海岸	1	1,475.11	本館	1,475.11	1978/01/16	42	RC造	2階建	辻堂
その他	辻堂駅南口公衆便所	任意	地区	辻堂	1	32.75	公衆便所	32.75	1988/03/31	32	RC造	平屋建	辻堂
公園施設	長久保公園(都市緑化植物園)	任意	地区	辻堂太平台	8	869.40	緑の相談所	693.90	1989/03/28	31	鉄骨造	平屋建	辻堂
その他	辻堂駅南口自転車駐車場	任意	地区	辻堂	1	948.30	辻堂駅南口自転車駐車場	948.30	1990/03/31	30	鉄骨造	3階建	辻堂
生涯学習施設	辻堂市民図書館	任意	市域	辻堂	1	1,651.84	本館	1,651.84	1993/02/24	27	RC造	2階建地下1階	辻堂
子ども青少年施設	辻堂青少年会館	任意	地区	辻堂	3	250.93	会館	219.84	1963/03/15	57	RC造	2階建	辻堂
子ども青少年施設	八松子どもの家	任意	地区	辻堂元町	1	156.02	子どもの家	156.02	1992/02/12	28	木造	平屋建	辻堂
子ども青少年施設	辻堂児童館	任意	地区	辻堂東海岸	1	241.50	児童館	241.50	1998/03/30	22	木造	平屋建	辻堂
子ども青少年施設	辻堂砂山児童館	任意	地区	辻堂西海岸	1	397.81	児童館	397.81	2002/07/26	17	RC造	2階建	辻堂
公園施設	引地川緑地	任意	地区	辻堂元町	1	46.33	便所	46.33	1991/03/15	29	RC造	平屋建	辻堂

⑧ 善行地区 (25施設, 87棟, 49, 708.57㎡)

所管課	施設分類	施設名称	分類1	分類2	住所	棟数	合計延べ床面積 (㎡)	施設の主な棟						
								棟名称	延べ床面積 (㎡)	建築年月日	築年数	構造	階層	13地区
消防総務課	消防施設	北消防署善行出張所	義務	地区	善行	3	329.45	庁舎	240.58	1980/03/25	40	RC造	2階建	善行
防災政策課	その他	藤沢市防災備蓄倉庫(善行)	任意	地区	善行団地	1	32.15	防災備蓄倉庫	32.15	1973/04/01	46	RC造	平屋建	善行
石名坂環境事業所	環境施設	石名坂環境事業所	義務	市域	本藤沢	4	13,714.43	工場棟	12,386.61	1984/03/31	36	RC一部鉄骨造	4階建地下1階	善行
環境事業センター	環境施設	南部収集事務所	義務	市域	稲荷	1	1,282.60	事務所	1,282.60	1999/02/24	21	鉄骨造	2階建	善行
農業水産課	その他	西俣野排水機場	任意	地区	西俣野	1	115.50	機場建屋	115.50	1994/03/31	26	RC造	平屋建	善行
学校施設課	学校施設	善行小学校	義務	地区	善行団地	7	7,860.79	校舎	6,692.39	2009/12/18	10	RC造	3階建	善行
								体育館	863.69	2009/12/18	10	鉄骨造	平屋建	善行
学校施設課	学校施設	大越小学校	義務	地区	善行坂	14	6,131.00	校舎	2,614.00	1971/03/31	49	RC造	4階建	善行
								体育館	748.00	1974/03/30	46	RC造	1階建一部2階	善行
学校施設課	学校施設	善行中学校	義務	地区	石川	14	7,063.76	校舎	3,843.00	1976/03/31	44	RC造	4階建	善行
								体育館	614.00	1978/03/31	42	RC一部鉄骨造	2階建	善行
住宅政策課	市営住宅	市営唐池住宅	任意	市域	善行坂	5	596.87	住宅6連戸建	188.48	1966/03/28	54	CB造	平屋建	善行
公園課	公園施設	引地川緑地	任意	地区	稲荷	1	86.64	便所	86.64	2003/02/24	17	RC造	平屋建	善行
市民自治推進課	コミュニティ施設	藤沢石原谷市民の家	任意	地区	本藤沢	2	192.52	市民の家	168.51	1979/06/20	40	木造	2階建	善行
市民自治推進課	コミュニティ施設	立石市民の家	任意	地区	立石	1	166.44	市民の家	166.44	1983/07/19	36	木造	平屋建	善行
市民自治推進課	コミュニティ施設	善行乾塚市民の家	任意	地区	善行	2	199.98	市民の家	166.86	1986/04/02	33	木造	平屋建	善行
善行市民センター	コミュニティ施設	善行市民センター	任意	地区	善行	5	4,222.64	本館	1,491.13	1979/10/18	40	RC造	2階建地下1階	善行
								市民センター	2,565.44	2019/12/12	0	RC造	3階建	善行
保育課	子ども青少年施設	善行保育園	任意	地区	善行	4	625.44	園舎	200.16	1966/04/18	53	RC造	平屋建	善行
保育課	子ども青少年施設	善行乳児保育園	任意	地区	善行	4	391.95	事務室及び乳児室	189.75	1974/03/30	46	RC造	平屋建	善行
								乳児室	146.00	1974/03/30	46	RC造	平屋建	善行
高齢者支援課	福祉施設	老人福祉センターやすらぎ荘	任意	市域	稲荷	7	1,808.90	本館	999.06	1969/05/01	50	RC造	平屋建	善行
高齢者支援課	福祉施設	善行老人憩の家	任意	市域	善行団地	1	148.07	集会所	148.07	1975/04/21	44	鉄骨プレハブ造	平屋建	善行
みどり保全課	その他	元藤沢航空隊付近市有山林	任意	地区	大庭	1	66.23	元藤沢航空隊付近市有山林管理用建物	66.23	1971/08/31	48	木造	平屋建	善行
青少年課	子ども青少年施設	大越子どもの家	任意	地区	善行坂	1	156.02	子どもの家	156.02	1988/03/31	32	木造	平屋建	善行
青少年課	子ども青少年施設	俣野子どもの家	任意	地区	亀井野	1	162.86	子どもの家	162.86	1996/03/22	24	木造	平屋建	善行
スポーツ推進課	生涯学習施設	石名坂温水プール	任意	市域	本藤沢	2	2,921.21	プール棟	2,910.21	1986/10/01	33	RC造	2階建地下1階	善行
教育指導課	教育施設	藤沢市学校教育相談センター善行分室	任意	市域	善行	1	600.00	藤沢市学校教育相談センター善行分室	600.00	2008/03/25	12	鉄骨造	3階建	善行
障がい者支援課	福祉施設	元医師公舎	任意	地区	善行坂	1	90.72	医師公舎1号棟	90.72	1992/03/12	28	軽量鉄骨造	2階建	善行
保育課	子ども青少年施設	旧あずま保育園	任意	地区	石川	3	742.40	園舎	667.00	1977/03/30	43	RC造	2階建	善行

⑨ 湘南大庭地区 (31施設, 150棟, 89,037.98㎡)

所管課	施設分類	施設名称	分類1	分類2	住所	棟数	合計延べ床面積 (㎡)	施設の主な棟						
								棟名称	延べ床面積 (㎡)	建築年月日	築年数	構造	階層	13地区
消防総務課	消防施設	北消防署西部出張所	義務	地区	大庭	2	399.28	庁舎	335.78	1985/03/29	35	RC造	2階建	湘南大庭
警防課	消防施設	第12分団器具置場	義務	地区	大庭	1	63.76	器具置場	63.76	1991/03/28	29	鉄骨造	2階建	湘南大庭
防災政策課	その他	藤沢市防災備蓄倉庫(駒寄小学校)	任意	地区	大庭	1	14.40	防災備蓄倉庫	14.40	2016/03/25	4	アルミ合金造	平屋建	湘南大庭
防災政策課	その他	藤沢市防災備蓄倉庫(滝の沢小学校)	任意	地区	遠藤	1	14.40	防災備蓄倉庫	14.40	2016/03/25	4	アルミ合金造	平屋建	湘南大庭
学校施設課	学校施設	大庭小学校	義務	地区	大庭	18	7,682.39	校舎	2,912.00	1976/03/31	44	RC造	4階建	湘南大庭
								体育館	588.00	1976/03/31	44	SRC造	平屋建	湘南大庭
学校施設課	学校施設	滝の沢小学校	義務	地区	遠藤	14	7,733.48	校舎	2,988.80	1979/03/31	41	RC造	4階建	湘南大庭
								体育館	614.70	1979/03/31	41	RC造	1階建一部2階	湘南大庭
学校施設課	学校施設	駒寄小学校	義務	地区	大庭	12	6,011.33	校舎	1,643.34	1981/03/31	39	RC造	3階建	湘南大庭
								体育館	652.11	1981/03/31	39	RC造	1階建一部2階	湘南大庭
学校施設課	学校施設	小糸小学校	義務	地区	大庭	13	6,566.67	校舎(北棟)	2,515.79	1982/03/31	38	RC造	4階建	湘南大庭
								体育館	649.81	1982/03/31	38	RC造	1階建一部2階	湘南大庭
学校施設課	学校施設	大庭中学校	義務	地区	大庭	12	7,661.89	校舎	2,499.66	1979/07/31	40	RC造	4階建	湘南大庭
								体育館	637.83	1979/07/31	40	RC造	1階建一部2階	湘南大庭
学校施設課	学校施設	滝の沢中学校	義務	地区	遠藤	13	8,156.49	校舎	4,510.00	1982/03/31	38	RC造	4階建	湘南大庭
								体育館	766.45	1982/03/31	38	RC造	1階建一部2階	湘南大庭
住宅政策課	市営住宅	市営遠藤第二住宅	任意	市域	遠藤	18	14,358.49	住宅1号棟	1,170.80	1976/03/25	44	RC造	3階建	湘南大庭
住宅政策課	市営住宅	市営滝ノ沢住宅	任意	市域	遠藤	11	8,626.88	住宅1号棟	1,646.15	1977/03/17	43	RC造	5階建	湘南大庭
公園課	公園施設	小糸台公園	任意	地区	大庭	1	22.85	便所	22.85	1989/03/31	31	RC造	平屋建	湘南大庭
公園課	公園施設	大庭城址公園	任意	地区	大庭	4	330.02	管理事務所	267.03	1985/09/14	34	RC造	平屋建	湘南大庭
公園課	公園施設	遠藤公園	任意	地区	遠藤	1	28.80	便所	28.80	1985/08/01	34	鉄骨造	平屋建	湘南大庭
公園課	公園施設	舟地蔵公園	任意	地区	大庭	1	23.80	便所	23.80	1989/04/10	30	鉄骨造	平屋建	湘南大庭
公園課	公園施設	二番構公園	任意	地区	大庭	1	41.00	便所	41.00	1985/08/01	34	ブロック造	平屋建	湘南大庭
福祉総務課	保健医療施設	大庭台墓園	義務	市域	大庭	8	6,068.04	管理事務所	515.52	1982/03/23	38	RC造	平屋建	湘南大庭
								立体墓地建物	5,323.83	1995/06/09	24	RC造	1階建地下2階	湘南大庭
市民自治推進課	コミュニティ施設	駒寄市民の家	任意	地区	大庭	1	231.45	市民の家	231.45	1992/03/31	28	木造	平屋建	湘南大庭
市民自治推進課	コミュニティ施設	小糸市民の家	任意	地区	大庭	1	236.83	市民の家	236.83	1994/03/23	26	木造一部鉄骨造	平屋建	湘南大庭
市民自治推進課	コミュニティ施設	大庭市民の家	任意	地区	大庭	1	247.60	市民の家	247.60	1996/03/26	24	木造	平屋建	湘南大庭
市民自治推進課	コミュニティ施設	滝の沢市民の家	任意	地区	遠藤	1	232.70	市民の家	232.70	1997/03/11	23	木造	平屋建	湘南大庭
湘南大庭市民センター	コミュニティ施設	湘南大庭市民センター	任意	地区	大庭	2	2,533.79	本館	2,501.60	1985/11/06	34	RC一部鉄骨造	1階建一部2階	湘南大庭
湘南大庭市民センター	コミュニティ施設	湘南大庭市民センター事業用地	任意	地区	大庭	1	10.84	便所・倉庫	10.84	2012/07/25	7	鉄骨造	平屋建	湘南大庭
保育課	子ども青少年施設	小糸保育園	任意	地区	大庭	3	856.17	園舎	740.22	1982/03/31	38	RC造	2階建	湘南大庭
高齢者支援課	福祉施設	こまよせ荘	任意	地区	大庭	1	367.00	北保健センター(こまよせ荘部分)	367.00	1994/03/22	26	RC造	3階建地下1階	湘南大庭
地域保健課	保健医療施設	北保健センター	義務	市域	大庭	1	1,867.43	保健医療センター	1,867.43	1994/03/22	26	RC造	3階建地下1階	湘南大庭
福祉総務課	保健医療施設	斎場	義務	市域	大庭	2	1,377.71	斎場	1,374.71	1986/07/29	33	RC造	平屋建	湘南大庭
総合市民図書館	生涯学習施設	湘南大庭市民図書館	任意	市域	大庭	2	2,097.14	図書館	1,999.94	1999/11/29	20	RC造	1階建一部2階	湘南大庭
青少年課	子ども青少年施設	大庭子どもの家	任意	地区	大庭	1	201.90	子どもの家	201.90	1989/03/31	31	鉄骨造	平屋建	湘南大庭
地域医療推進課	保健医療施設	保健医療センター	義務	市域	大庭	1	4,973.45	保健医療センター	4,973.45	1994/03/22	26	RC造	3階建地下1階	湘南大庭

⑩ 湘南台地区（20施設，86棟，65，637.70㎡）

所管課	施設分類	施設名称	分類1	分類2	住所	棟数	合計延べ床面積 (㎡)	施設の主な棟						
								棟名称	延べ床面積 (㎡)	建築年月日	築年数	構造	階層	13地区
消防総務課	消防施設	北消防署	義務	市域	湘南台	4	1,467.23	庁舎	1,446.88	1982/03/02	38	RC造	3階建	湘南台
警防課	消防施設	第17分団器具置場	義務	地区	湘南台	1	59.66	器具置場	59.66	1999/12/24	20	鉄骨造	2階建	湘南台
北部環境事業所	環境施設	北部環境事業所	義務	市域	石川	6	7,537.08	工場棟	4,942.94	2007/03/31	13	RC一部鉄骨造	4階建地下2階	湘南台
北部環境事業所	その他	円行ポンプ場	任意	市域	円行	1	15.00	ポンプ室	15.00	1986/01/08	34	ブロック造	平屋建	湘南台
北部環境事業所	環境施設	リサイクルプラザ藤沢	義務	市域	桐原町	6	12,637.45	廃棄物処理棟	9,112.45	2013/04/01	6	鉄骨造	2階建地下1階	湘南台
道路維持課	その他	資材置場	任意	地区	湘南台	2	113.30	倉庫兼事務所	70.97	1988/03/24	32	プレハブ造	平屋建	湘南台
学校施設課	学校施設	湘南台小学校	義務	地区	湘南台	15	7,154.99	校舎	3,072.00	1973/03/31	47	RC造	4階建	湘南台
								体育館	588.00	1975/03/31	45	SRC造	平屋建	湘南台
学校施設課	学校施設	湘南台中学校	義務	地区	湘南台	16	7,562.07	校舎	2,500.11	1981/03/31	39	RC造	4階建	湘南台
								体育館	759.18	1981/03/31	39	RC造	1階建一部2階	湘南台
住宅政策課	市営住宅	市営渋谷ヶ原住宅	任意	市域	湘南台	18	6,702.89	住宅1号棟	1,561.41	1993/11/29	26	RC造	3階建	湘南台
公園課	公園施設	桐原公園	任意	地区	桐原町	1	16.91	便所	16.91	2010/03/31	10	RC造	平屋建	湘南台
公園課	公園施設	湘南台公園	任意	地区	湘南台	2	85.20	便所	60.00	1990/03/30	30	RC造	平屋建	湘南台
公園課	公園施設	円行公園	任意	地区	湘南台	1	19.56	便所	19.56	2012/02/27	8	RC造	平屋建	湘南台
市民自治推進課	コミュニティ施設	円行市民の家	任意	地区	円行	1	179.70	市民の家	179.70	1989/03/27	31	木造	平屋建	湘南台
保育課	子ども青少年施設	湘南台保育園	任意	地区	湘南台	3	739.55	園舎	583.66	1973/03/28	47	RC造	2階建	湘南台
保育課	子ども青少年施設	しぶやがはら保育園	任意	地区	湘南台	1	1,345.03	園舎	1,345.03	2016/02/29	4	RC造	2階建	湘南台
環境総務課	その他	湘南台駅地下公衆便所	任意	地区	湘南台	1	81.36	公衆便所	81.36	1999/11/01	20	RC造	平屋建	湘南台
総合市民図書館	生涯学習施設	総合市民図書館	任意	市域	湘南台	2	4,725.93	図書館	4,698.00	1986/06/07	33	RC造	2階建地下1階	湘南台
青少年課	子ども青少年施設	湘南台子どもの家	任意	地区	湘南台	1	161.70	子どもの家	161.70	1984/03/31	36	木造	平屋建	湘南台
文化芸術課	生涯学習施設	湘南台文化センター	任意	地区	湘南台	2	14,315.34	文化センター	10,897.82	1989/06/13	30	RC一部鉄骨耐火構造	4階建地下2階	湘南台
								(市民シアター)劇場	3,417.52	1990/07/31	29	RC一部鉄骨耐火構造	4階建地下2階	湘南台
保育課	子ども青少年施設	旧しぶやがはら保育園	任意	地区	湘南台	2	717.75	園舎	685.15	1978/03/31	42	RC造	2階建	湘南台

⑪ 鶴沼地区 (37施設, 144棟, 109,381.09㎡)

所管課	施設分類	施設名称	分類1	分類2	住所	棟数	合計延べ床面積 (㎡)	施設の主な棟						
								棟名称	延べ床面積 (㎡)	建築年月日	築年数	構造	階層	13地区
消防総務課	消防施設	南消防署鶴沼出張所	義務	地区	鶴沼海岸	1	407.34	庁舎	407.34	1990/03/15	30	RC造	3階建	鶴沼
消防総務課	消防施設	南消防署苅田出張所	義務	地区	本鶴沼	4	440.86	庁舎	285.42	1971/12/15	48	RC造	平屋建	鶴沼
消防総務課	消防施設	南消防署	義務	市域	鶴沼東	2	3,877.99	庁舎	3,540.93	1995/08/31	24	鉄骨造	5階建地下1階	鶴沼
警防課	消防施設	第7分団器具置場	義務	地区	鶴沼石上	1	71.48	器具置場	71.48	2009/03/31	11	鉄骨造	2階建	鶴沼
警防課	消防施設	第4分団器具置場	義務	地区	鶴沼海岸	1	65.55	器具置場	65.55	2006/03/22	14	鉄骨造	2階建	鶴沼
防災政策課	その他	藤沢市防災備蓄倉庫(秋父宮記念体育館)	任意	地区	鶴沼東	1	9.90	防災備蓄倉庫	9.90	2014/03/28	6	軽量鉄骨プレハブ造	平屋建	鶴沼
防災政策課	その他	藤沢市防災備蓄倉庫(市民会館)	任意	地区	鶴沼東	1	9.77	防災備蓄倉庫	9.77	2015/03/26	5	軽量鉄骨プレハブ造	平屋建	鶴沼
防災政策課	その他	藤沢市防災備蓄倉庫(鶴沼中学校)	任意	地区	鶴沼桜が岡	1	14.40	防災備蓄倉庫	14.40	2017/03/08	3	アルミ合金造	平屋建	鶴沼
学校施設課	学校施設	鶴沼小学校	義務	地区	本鶴沼	18	6,690.90	校舎	3,701.00	1984/03/30	36	RC造	4階建	鶴沼
学校施設課	学校施設	鶴洋小学校	義務	地区	鶴沼桜が岡	18	6,897.67	体育館	589.00	1966/03/31	54	RC造	1階建一部2階	鶴沼
								校舎	1,308.00	1978/02/28	42	RC造	3階建	鶴沼
学校施設課	学校施設	鶴南小学校	義務	地区	鶴沼海岸	17	5,576.44	体育館	589.00	1965/04/01	54	RC造	1階建一部2階	鶴沼
								校舎	2,958.00	1970/03/31	50	RC造	4階建	鶴沼
学校施設課	学校施設	鶴沼中学校	義務	地区	鶴沼桜が岡	7	8,486.75	校舎	5,005.00	1969/09/01	50	RC造	4階建	鶴沼
								体育館	1,963.75	1993/03/16	27	RC造	1階建一部2階	鶴沼
住宅政策課	市営住宅	市営鶴沼住宅	任意	市域	鶴沼海岸	14	9,401.61	住宅1号棟	1,039.41	1985/03/22	35	PC造	3階建	鶴沼
住宅政策課	市営住宅	市営サンルバー藤沢住宅	任意	市域	鶴沼	1	2,682.40	住宅	2,682.40	1990/03/29	30	SRC造	9階建	鶴沼
公園課	公園施設	鶴沼海浜公園	任意	地区	鶴沼海岸	4	715.41	管理棟	385.56	1988/08/15	31	鉄骨造	平屋建	鶴沼
公園課	公園施設	奥田公園	任意	地区	鶴沼東	4	10,567.54	駐車場	10,442.05	1995/08/01	24	RC造	平屋建	鶴沼
公園課	公園施設	八部公園	任意	地区	鶴沼海岸	7	8,318.61	八部野球場	3,962.23	1985/07/11	34	RC造	2階建	鶴沼
市民自治推進課	コミュニティ施設	本鶴沼市民の家	任意	地区	本鶴沼	1	169.55	屋内プール	4,090.36	1998/03/24	22	RC造	2階建	鶴沼
								市民の家	169.55	2008/01/21	12	木造	平屋建	鶴沼
市民自治推進課	コミュニティ施設	鶴南市民の家	任意	地区	鶴沼海岸	1	130.23	市民の家	130.23	1979/04/13	40	RC造	2階建	鶴沼
市民自治推進課	コミュニティ施設	鶴沼藤が谷市民の家	任意	地区	鶴沼藤が谷	1	228.76	市民の家	228.76	1993/03/30	27	木造	平屋建	鶴沼
市民自治推進課	コミュニティ施設	鶴沼橋市民の家	任意	地区	鶴沼橋	1	169.82	市民の家	169.82	1933/10/01	86	木造	平屋建	鶴沼
文化芸術課	生涯学習施設	市民会館	任意	市域	鶴沼東	6	10,763.23	大ホール	4,853.29	1968/08/14	51	RC造	4階建地下1階	鶴沼
								小ホール	4,035.89	1968/08/14	51	RC造	3階建地下1階	鶴沼
								分館(旧近藤邸)	173.39	1981/03/28	39	木造	2階建	鶴沼
保育課	子ども青少年施設	藤沢保育園	任意	地区	鶴沼石上	4	1,316.33	園舎	459.05	1987/01/26	33	RC造	2階建	鶴沼
								園舎	600.46	1999/01/22	21	軽量鉄骨造	2階建	鶴沼
保育課	子ども青少年施設	鶴沼保育園	任意	地区	本鶴沼	4	635.15	園舎	320.40	1964/05/19	55	RC造	平屋建	鶴沼
保育課	子ども青少年施設	浜見保育園	任意	地区	鶴沼海岸	3	629.19	園舎	519.40	1972/03/31	48	RC造	2階建	鶴沼
高齢者支援課	福祉施設	老人福祉センター潮南なぎさ荘	任意	市域	鶴沼海岸	1	3,149.12	センター	3,149.12	1991/04/02	28	RC一部SRC造	2階建地下1階	鶴沼
障がい者支援課	福祉施設	太陽の家	任意	市域	鶴沼海岸	7	4,713.10	太陽の家 体育館	3,197.51 757.34	1975/04/23 1980/09/30	44 39	RC造	3階建地下1階 1階建一部2階	鶴沼 鶴沼

所管課	施設分類	施設名称	分類1	分類2	住所	棟数	合計延べ床面積 (㎡)	施設の主な棟						
								棟名称	延べ床面積 (㎡)	建築年月日	築年数	構造	階層	13地区
地域保健課	保健医療施設	藤沢市保健所・南保健センター	義務	市域	鶴沼	1	6,145.20	藤沢市保健所・南保健センター	6,145.20	2006/01/24	14	RC造	5階建地下1階	鶴沼
道路河川総務課	その他	鶴沼海岸駅自転車等駐車場	任意	地区	鶴沼海岸	1	1,181.60	鶴沼海岸駅自転車駐車場	1,181.60	1994/03/31	26	鉄骨造	2階建	鶴沼
鶴沼公民館	生涯学習施設	鶴沼公民館	任意	地区	鶴沼海岸	2	2,803.90	公民館	1,781.90	1981/03/16	39	RC造	2階建地下1階	鶴沼
総合市民図書館	生涯学習施設	南市民図書館	任意	市域	鶴沼東	3	1,314.70	本館	1,293.85	1963/08/31	56	RC造	2階建	鶴沼
青少年課	子ども青少年施設	鶴沼子どもの家	任意	地区	本鶴沼	1	156.02	子どもの家	156.02	1987/08/26	32	木造	平屋建	鶴沼
青少年課	子ども青少年施設	鶴沼子どもの家	任意	地区	鶴沼海岸	1	156.02	子どもの家	156.02	1991/03/31	29	木造	平屋建	鶴沼
青少年課	子ども青少年施設	鶴沼児童館	任意	地区	鶴沼桜が岡	1	302.79	児童館	302.79	2000/06/23	19	木造	2階建	鶴沼
スポーツ推進課	生涯学習施設	秩父宮記念体育館	任意	市域	鶴沼東	1	10,967.87	体育館	10,967.87	1997/03/10	23	SRC造	5階建	鶴沼
道路維持課	その他	藤沢駅南口エレベーター棟	任意	地区	南藤沢	1	70.36	エレベーター棟	70.36	1993/12/01	26	鉄骨造	2階建	鶴沼
市民自治推進課	福祉施設	旧高木邸	任意	地区	鶴沼海岸	1	143.53	旧高木邸	143.53	1939/08/18	80	木造	平屋建	鶴沼

⑫ 藤沢地区 (48施設, 147棟, 129,663.91㎡)

所管課	施設分類	施設名称	分類1	分類2	住所	棟数	合計延べ床面積 (㎡)	施設の主な棟						
								棟名称	延べ床面積 (㎡)	建築年月日	築年数	構造	階層	13地区
管財課	市庁舎	市役所本庁舎	義務	市域	朝日町	1	35,344.31	本庁舎	35,344.31	2017/12/11	2	RC造	10階建地下1階	藤沢
管財課	市庁舎	市役所分庁舎	義務	市域	藤沢	1	12,532.36	分庁舎	12,532.36	1983/05/24	36	SRC造	7階建地下2階	藤沢
消防総務課	消防施設	南消防署本町出張所	義務	地区	本町	3	569.35	庁舎	494.25	1968/01/29	52	RC造	3階建	藤沢
消防総務課	消防施設	藤沢市消防局救急ワークステーション	義務	市域	藤沢	1	406.64	救急ワークステーション	406.64	2013/07/09	6	鉄骨造	4階建	藤沢
警防課	消防施設	第8分団器具置場	義務	地区	西富	1	58.60	器具置場	58.60	2014/03/31	6	鉄骨造	2階建	藤沢
防災政策課	その他	藤沢市防災備蓄倉庫(大鋸)	任意	地区	大鋸	1	20.40	防災備蓄倉庫	20.40	2015/03/25	5	アルミ合金造	平屋建	藤沢
防災政策課	その他	藤沢市防災備蓄倉庫(大鋸小学校)	任意	地区	大鋸	1	14.40	防災備蓄倉庫	14.40	2016/03/25	4	アルミ合金造	平屋建	藤沢
環境保全課	その他	藤沢橋自動車排出ガス測定局	任意	市域	藤沢	1	49.70	測定局舎	49.70	1999/03/30	21	木造	平屋建	藤沢
北部環境事業所	環境施設	谷根最終処分場	義務	市域	西富	2	46.92	管理事務所	32.40	1979/09/20	40	鉄骨プレハブ造	平屋建	藤沢
学校施設課	学校施設	藤沢小学校	義務	地区	本町	16	6,219.00	校舎	1,154.00	1971/03/31	49	RC造	3階建	藤沢
								体育館	1,293.00	1991/03/15	29	鉄骨木造	平屋建	藤沢
学校施設課	学校施設	本町小学校	義務	地区	本町	12	8,461.93	校舎棟	7,553.51	2012/03/09	8	SRC造	3階建	藤沢
								体育館	588.00	1973/02/28	47	SRC造	1階建一部2階	藤沢
学校施設課	学校施設	大道小学校	義務	地区	朝日町	17	6,852.81	校舎	2,636.00	1994/12/20	25	RC造	3階建	藤沢
								体育館	589.00	1966/11/15	53	RC造	1階建一部2階	藤沢
学校施設課	学校施設	大鋸小学校	義務	地区	大鋸	14	5,407.16	校舎	2,504.45	1980/03/31	40	RC造	4階建	藤沢
								体育館	647.24	1980/03/31	40	RC造	1階建一部2階	藤沢
学校施設課	学校施設	大清水小学校	義務	地区	大鋸	14	5,241.89	校舎	2,500.15	1983/03/31	37	RC造	4階建	藤沢
								体育館	652.37	1983/03/31	37	RC造	1階建一部2階	藤沢
学校施設課	学校施設	第一中学校	義務	地区	鶴沼神明	4	9,455.26	校舎	7,818.02	2009/03/27	11	RC造	3階建	藤沢
								体育館	1,270.68	2009/03/27	11	RC造	平屋建	藤沢
学校施設課	学校施設	大清水中学校	義務	地区	大鋸	16	6,291.67	校舎	2,500.00	1984/03/31	36	RC造	4階建	藤沢
								体育館	758.00	1984/03/31	36	RC造	1階建一部2階	藤沢

所管課	施設分類	施設名称	分類1	分類2	住所	棟数	合計延べ床面積 (㎡)	施設の主な棟						
								棟名称	延べ床面積 (㎡)	建築年月日	築年数	構造	階層	13地区
住宅政策課	市営住宅	市営緑ヶ丘住宅	任意	市域	大鋸	1	1,563.62	住棟	1,563.62	2000/02/29	20	RC造	5階建	藤沢
公園課	公園施設	伊勢山緑地	任意	地区	藤沢	1	12.15	便所	12.15	1995/03/29	25	GRC造	平屋建	藤沢
公園課	公園施設	烏森公園	任意	地区	鶴沼神明	1	13.97	便所	13.97	2014/02/07	6	RC造	平屋建	藤沢
公園課	公園施設	翠ヶ丘公園	任意	地区	西富	1	29.92	便所	29.92	1987/03/30	33	鉄骨造	平屋建	藤沢
公園課	公園施設	御殿辺公園	任意	地区	藤沢	1	4.40	便所	4.40	1993/03/31	27	GRC造	平屋建	藤沢
公園課	公園施設	外原公園	任意	地区	大鋸	1	2.98	便所	2.98	1999/02/17	21	PC造	平屋建	藤沢
市民自治推進課	コミュニティ施設	大清水市民の家	任意	地区	藤沢	1	168.52	市民の家	168.52	1980/03/31	40	木造	平屋建	藤沢
市民自治推進課	コミュニティ施設	藤沢市民の家	任意	地区	藤沢	1	136.63	市民の家	136.63	1981/03/31	39	木造	平屋建	藤沢
市民自治推進課	コミュニティ施設	大鋸市民の家	任意	地区	大鋸	1	165.62	市民の家	165.62	1988/03/29	32	木造	平屋建	藤沢
市民相談情報課	市庁舎	文書館	義務	市域	朝日町	3	690.24	事務室	425.34	1985/03/04	35	RC造	3階建地下1階	藤沢
高齢者支援課	福祉施設	生きがい福祉センター	任意	市域	鶴沼神明	4	994.90	本館	856.50	2015/06/29	4	鉄骨造	2階建	藤沢
福祉総務課	保健医療施設	藤沢聖苑	義務	市域	大鋸	2	3,085.07	火葬場	3,049.31	1991/06/13	28	RC造	2階建地下1階	藤沢
地域共生社会推進室	コミュニティ施設	ふじなみ交流センター	任意	地区	本町	1	176.02	交流センター	176.02	2019/01/29	1	木造	2階建	藤沢
環境総務課	その他	藤沢駅北口公衆便所	任意	地区	藤沢	1	28.67	公衆便所	28.67	1989/05/22	30	鉄骨造	平屋建	藤沢
環境総務課	その他	藤沢駅南口公衆便所	任意	地区	南藤沢	1	30.93	公衆便所	30.93	1991/03/30	29	鉄骨造	平屋建	藤沢
道路河川総務課	その他	藤沢駅北口市役所前第1自転車等駐車場	任意	地区	藤沢	1	848.50	藤沢駅北口市役所前第1自転車等駐車場	848.50	1988/11/01	31	鉄骨造	3階建	藤沢
道路河川総務課	その他	藤沢駅北口市役所前第2自転車等駐車場	任意	地区	藤沢	1	350.62	藤沢駅北口市役所前第2自転車等駐車場	350.62	1989/03/31	31	鉄骨造	平屋建	藤沢
道路河川総務課	その他	藤沢駅南口自転車等駐車場	任意	地区	南藤沢	1	1,405.79	藤沢駅南口自転車等駐車場	1,405.79	1990/09/01	29	鉄骨造	4層	藤沢
道路河川総務課	その他	移動自転車等南保管所	任意	地区	鶴沼神明	4	381.83	管理棟	186.00	1990/10/11	29	鉄骨造	平屋建	藤沢
道路河川総務課	その他	藤沢駅北口第2自転車等駐車場	任意	地区	藤沢	1	1,996.30	藤沢駅北口第2自転車等駐車場	1,996.30	2015/03/11	5	鉄骨一部RC造	3階建地下1階	藤沢
道路河川総務課	その他	移動自転車等南保管所第2	任意	地区	鶴沼神明	1	315.00	駐輪場	315.00	2007/04/01	12	鉄骨造	平屋建	藤沢
教務課	教育施設	看護専門学校	任意	市域	藤沢	2	4,301.38	学校棟	4,015.00	1996/08/07	23	SRC造	4階建	藤沢
藤沢公民館	生涯学習施設	済美館	任意	地区	本町	1	1,162.94	公民館	1,162.94	1990/10/20	29	SRC造	3階建地下1階	藤沢
藤沢公民館	生涯学習施設	藤沢公民館	任意	地区	藤沢	1	1,716.67	公民館	1,716.67	1964/11/01	55	RC造	4階建	藤沢
藤沢公民館	生涯学習施設	藤沢公民館・労働会館等複合施設	任意	地区	本町	1	7,932.14	藤沢公民館・労働会館等複合施設	7,932.14	2019/02/28	1	RC一部SRC造	5階建地下1階	藤沢
青少年課	子ども青少年施設	旧藤沢子どもの家	任意	地区	藤沢	1	165.62	子どもの家	165.62	1987/03/31	33	鉄骨造	平屋建	藤沢
青少年課	子ども青少年施設	本町子どもの家	任意	地区	本町	1	159.56	子どもの家	159.56	1993/02/23	27	鉄骨造	平屋建	藤沢
青少年課	子ども青少年施設	大鋸児童館	任意	地区	大鋸	1	240.67	児童館	240.67	1997/03/31	23	木造	平屋建	藤沢
青少年課	子ども青少年施設	青少年会館	任意	地区	朝日町	1	921.14	青少年会館	921.14	1996/09/30	23	RC造	5階建	藤沢
道路河川総務課	その他	藤沢駅北口自転車等駐車場	任意	地区	藤沢	1	1,499.94	藤沢駅北口自転車等駐車場	1,499.94	1996/11/01	23	鉄骨一部RC造	3階建地下1階	藤沢
教育指導課	教育施設	教育文化センター	任意	市域	大鋸	1	1,808.74	センター	1,808.74	1982/03/08	38	鉄骨造	2階建	藤沢
郷土歴史課	生涯学習施設	ふじさわ宿交流館	任意	市域	西富	1	381.03	交流館	381.03	2016/04/20	3	鉄骨造	2階建	藤沢



## ⑬ 村岡地区 (20施設, 84棟, 41,580.94㎡)

所管課	施設分類	施設名称	分類1	分類2	住所	棟数	合計延べ床面積 (㎡)	施設の主な棟						
								棟名称	延べ床面積 (㎡)	建築年月日	築年数	構造	階層	13地区
消防総務課	消防施設	南消防署村岡出張所	義務	地区	柄沢特定区画整理	1	629.66	庁舎	629.66	1998/02/16	22	RC造	2階建	村岡
警防課	消防施設	第6分団器具置場	義務	地区	弥勒寺	1	69.40	器具置場	69.40	1988/04/02	31	木造	2階建	村岡
防災政策課	その他	藤沢市防災備蓄倉庫(第1号防災広場)	任意	地区	村岡東	4	149.86	防災備蓄倉庫	37.63	2015/03/23	5	軽鋼骨プレハブ造	平屋建	村岡
防災政策課	その他	藤沢市防災備蓄倉庫(村岡小学校)	任意	地区	弥勒寺	1	14.40	防災備蓄倉庫	14.40	2017/03/08	3	アルミ合金造	平屋建	村岡
防災政策課	その他	藤沢市防災備蓄倉庫(高谷小学校)	任意	地区	高谷	1	14.40	防災備蓄倉庫	14.40	2018/03/09	2	アルミ合金造	平屋建	村岡
学校施設課	学校施設	村岡小学校	義務	地区	弥勒寺	16	5,805.18	校舎	1,416.00	1971/03/17	49	RC造	4階建	村岡
								体育館	589.00	1968/04/24	51	RC造	1階建一部2階	村岡
学校施設課	学校施設	新林小学校	義務	地区	川名	13	5,882.97	校舎	2,000.00	1978/03/31	42	RC造	4階建	村岡
								体育館	615.00	1978/03/31	42	RC造	1階建一部2階	村岡
学校施設課	学校施設	高谷小学校	義務	地区	高谷	11	5,889.61	校舎	4,775.66	1982/03/31	38	RC造	4階建	村岡
								体育館	652.95	1982/03/31	38	RC造	1階建一部2階	村岡
学校施設課	学校施設	藤ヶ岡中学校	義務	地区	藤が岡	4	10,746.09	校舎	8,064.91	2000/11/27	19	RC造	4階建	村岡
								体育館	2,559.58	2000/11/27	19	RC一部鉄骨造	4階建	村岡
学校施設課	学校施設	村岡中学校	義務	地区	弥勒寺	14	7,683.81	校舎	2,500.00	1980/03/31	40	RC造	4階建	村岡
								体育館	755.23	1980/03/31	40	RC造	1階建一部2階	村岡
公園課	公園施設	柄沢公園	任意	地区	藤が岡	1	14.22	便所	14.22	2014/03/28	6	鉄骨一部RC造	平屋建	村岡
公園課	公園施設	新林公園	任意	地区	川名	3	307.53	古民家	171.40	1983/09/29	36	木造	平屋建	村岡
市民自治推進課	コミュニティ施設	村岡市民の家	任意	地区	弥勒寺	2	195.43	市民の家	168.93	1979/06/19	40	木造	平屋建	村岡
市民自治推進課	コミュニティ施設	川名通り町市民の家	任意	地区	川名	2	173.89	市民の家	166.44	1982/03/31	38	木造	平屋建	村岡
市民自治推進課	コミュニティ施設	高谷市民の家	任意	地区	村岡東	1	236.85	市民の家	236.85	2001/03/15	19	木造	平屋建	村岡
保育課	子ども青少年施設	柄沢保育園	任意	地区	柄沢	1	1.08	便所	1.08	1984/03/08	36	FRP造	平屋建	村岡
保育課	子ども青少年施設	藤が岡保育園仮設園舎	任意	地区	弥勒寺	3	885.25	園舎	790.47	1974/03/29	46	RC造	2階建	村岡
村岡公民館	生涯学習施設	村岡公民館	任意	地区	弥勒寺	3	2,228.15	公民館	1,313.08	1966/08/01	53	RC造	3階建	村岡
青少年課	子ども青少年施設	高谷子どもの家	任意	地区	渡内	1	163.47	子どもの家	163.47	1995/03/20	25	木造	平屋建	村岡
青少年課	子ども青少年施設	村岡子どもの家	任意	地区	弥勒寺	1	489.69	子どもの家	489.69	2016/03/18	4	木造	2階建	村岡

## ⑭ 市外施設 (2施設, 21棟, 5,386.80㎡)

所管課	施設分類	施設名称	分類1	分類2	住所	棟数	合計延べ床面積 (㎡)	施設の主な棟						
								棟名称	延べ床面積 (㎡)	建築年月日	築年数	構造	階層	13地区
教育総務課	教育施設	ハヶ岳野外体験教室職員住宅	任意	市外	南佐久郡南牧村	4	331.24	職員住宅1号	82.81	1992/10/28	27	木造	平屋建	市外
教育総務課	教育施設	ハヶ岳野外体験教室	任意	市外	南佐久郡南牧村	17	5,055.56	管理棟	2,078.46	1992/03/06	28	RC造	3階建	市外

(2) 一般会計施設一覧（施設分類別）（359施設, 1,413棟, 806,222.92㎡）

① 市庁舎（3施設, 5棟, 48,566.91㎡）

所管課	施設分類	施設名称	分類1	分類2	住所	棟数	合計延べ床面積 (㎡)	施設の主な棟						
								棟名称	延べ床面積 (㎡)	建築年月日	築年数	構造	階層	13地区
管財課	市庁舎	市役所本庁舎	義務	市域	朝日町	1	35,344.31	本庁舎	35,344.31	2017/12/11	2	RC造	10階建地下1階	藤沢
管財課	市庁舎	市役所分庁舎	義務	市域	藤沢	1	12,532.36	分庁舎	12,532.36	1983/05/24	36	SRC造	7階建地下2階	藤沢
市民相談情報課	市庁舎	文書館	義務	市域	朝日町	3	690.24	事務室	425.34	1985/03/04	35	RC造	3階建地下1階	藤沢

② 学校施設 (55施設, 737棟, 391, 366.69㎡)

所管課	施設分類	施設名称	分類1	分類2	住所	棟数	合計延べ床面積 (㎡)	施設の主な棟						
								棟名称	延べ床面積 (㎡)	建築年月日	築年数	構造	階層	13地区
学校施設課	学校施設	藤沢小学校	義務	地区	本町	16	6,219.00	校舎	1,154.00	1971/03/31	49	RC造	3階建	藤沢
								体育館	1,293.00	1991/03/15	29	鉄骨木造	平屋建	藤沢
学校施設課	学校施設	明治小学校	義務	地区	城南	23	7,456.00	校舎	1,148.00	1971/03/01	49	RC造	3階建	明治
								体育館	1,038.00	1988/02/29	32	SRC造	平屋建	明治
学校施設課	学校施設	鶴沼小学校	義務	地区	本鶴沼	18	6,690.90	校舎	3,701.00	1984/03/30	36	RC造	4階建	鶴沼
								体育館	589.00	1966/03/31	54	RC造	1階建一部2階	鶴沼
学校施設課	学校施設	本町小学校	義務	地区	本町	12	8,461.93	校舎棟	7,553.51	2012/03/09	8	SRC造	3階建	藤沢
								体育館	588.00	1973/02/28	47	SRC造	1階建一部2階	藤沢
学校施設課	学校施設	村岡小学校	義務	地区	弥勒寺	16	5,805.18	校舎	1,416.00	1971/03/17	49	RC造	4階建	村岡
								体育館	589.00	1968/04/24	51	RC造	1階建一部2階	村岡
学校施設課	学校施設	六会小学校	義務	地区	亀井野	9	10,109.00	校舎	7,749.17	1999/09/21	20	RC造	2階建地下1階	六会
								体育館	1,857.82	1999/09/21	20	RC一部SRC造	2階建	六会
学校施設課	学校施設	辻堂小学校	義務	地区	辻堂東海岸	18	7,065.00	校舎	3,215.00	1986/03/25	34	RC造	3階建	辻堂
								体育館	589.00	1965/12/15	54	RC造	1階建一部2階	辻堂
学校施設課	学校施設	鶴洋小学校	義務	地区	鶴沼桜が岡	18	6,897.67	校舎	1,308.00	1978/02/28	42	RC造	3階建	鶴沼
								体育館	589.00	1965/04/01	54	RC造	1階建一部2階	鶴沼
学校施設課	学校施設	片瀬小学校	義務	地区	片瀬	17	6,213.73	校舎	832.00	1964/03/31	56	RC造	2階建	片瀬
								体育館	588.00	1969/03/31	51	RC造	1階建一部2階	片瀬
学校施設課	学校施設	大道小学校	義務	地区	朝日町	17	6,852.81	校舎	2,636.00	1994/12/20	25	RC造	3階建	藤沢
								体育館	589.00	1966/11/15	53	RC造	1階建一部2階	藤沢
学校施設課	学校施設	秋葉台小学校	義務	地区	遠藤	23	6,666.47	校舎	594.00	1965/04/01	54	RC造	2階建	遠藤
								体育館	588.00	1970/03/31	50	RC造	平屋建	遠藤
学校施設課	学校施設	御所見小学校	義務	地区	打戻	17	6,362.91	校舎	1,365.00	1972/03/08	48	RC造	4階建	御所見
								体育館	588.00	1969/03/31	51	RC造	平屋建	御所見
学校施設課	学校施設	長後小学校	義務	地区	長後	17	6,961.00	校舎	3,129.00	1968/03/29	52	RC造	3階建	長後
								体育館	588.00	1968/12/01	51	RC造	1階建一部2階	長後
学校施設課	学校施設	八松小学校	義務	地区	辻堂元町	14	5,905.00	校舎	3,882.00	1985/03/14	35	RC造	3階建	辻堂
								体育館	589.00	1968/01/08	52	RC造	1階建一部2階	辻堂
学校施設課	学校施設	高砂小学校	義務	地区	辻堂西海岸	10	7,186.90	校舎	5,761.90	1995/07/26	24	RC造	4階建	辻堂
								体育館	797.00	1995/07/26	24	RC一部鉄骨造	平屋建	辻堂
学校施設課	学校施設	善行小学校	義務	地区	善行団地	7	7,860.79	校舎	6,692.39	2009/12/18	10	RC造	3階建	善行
								体育館	863.69	2009/12/18	10	鉄骨造	平屋建	善行
学校施設課	学校施設	富士見台小学校	義務	地区	下土棚	19	6,273.00	校舎	2,271.00	1967/03/31	53	RC造	3階建	長後
								体育館	588.00	1971/02/12	49	RC造	1階建一部2階	長後
学校施設課	学校施設	鶴沼南小学校	義務	地区	鶴沼海岸	17	5,576.44	校舎	2,958.00	1970/03/31	50	RC造	4階建	鶴沼
								体育館	587.00	1972/03/08	48	RC造	1階建一部2階	鶴沼
学校施設課	学校施設	浜見小学校	義務	地区	辻堂西海岸	13	5,594.00	校舎	2,244.00	1970/03/31	50	RC造	4階建	辻堂
								体育館	607.00	1973/09/30	46	RC造	2階建	辻堂

所管課	施設分類	施設名称	分類1	分類2	住所	棟数	合計延べ床面積 (㎡)	施設の主な棟						
								棟名称	延べ床面積 (㎡)	建築年月日	築年数	構造	階層	13地区
学校施設課	学校施設	俣野小学校	義務	地区	西俣野	16	6,238.68	校舎	2,681.00	1971/03/31	49	RC造	4階建	六会
								体育館	588.00	1976/03/31	44	SRC造	2階建	六会
学校施設課	学校施設	大越小学校	義務	地区	善行坂	14	6,131.00	校舎	2,614.00	1971/03/31	49	RC造	4階建	善行
								体育館	748.00	1974/03/30	46	RC造	1階建一部2階	善行
学校施設課	学校施設	羽鳥小学校	義務	地区	羽鳥	14	5,633.65	校舎	1,297.00	1974/03/30	46	RC造	4階建	明治
								体育館	588.00	1976/03/31	44	SRC造	2階建	明治
学校施設課	学校施設	湘南台小学校	義務	地区	湘南台	15	7,154.99	校舎	3,072.00	1973/03/31	47	RC造	4階建	湘南台
								体育館	588.00	1975/03/31	45	SRC造	平屋建	湘南台
学校施設課	学校施設	大庭小学校	義務	地区	大庭	18	7,682.39	校舎	2,912.00	1976/03/31	44	RC造	4階建	湘南大庭
								体育館	588.00	1976/03/31	44	SRC造	平屋建	湘南大庭
学校施設課	学校施設	亀井野小学校	義務	地区	亀井野	17	6,518.97	校舎	2,000.00	1977/03/31	43	RC造	4階建	六会
								体育館	588.00	1977/03/31	43	RC造	2階建	六会
学校施設課	学校施設	新林小学校	義務	地区	川名	13	5,882.97	校舎	2,000.00	1978/03/31	42	RC造	4階建	村岡
								体育館	615.00	1978/03/31	42	RC造	1階建一部2階	村岡
学校施設課	学校施設	中里小学校	義務	地区	瀬郷	17	5,889.28	校舎	2,400.00	1978/03/31	42	RC造	4階建	御所見
								体育館	615.00	1978/03/31	42	RC造	平屋建	御所見
学校施設課	学校施設	滝の沢小学校	義務	地区	遠藤	14	7,733.48	校舎	2,988.80	1979/03/31	41	RC造	4階建	湘南大庭
								体育館	614.70	1979/03/31	41	RC造	1階建一部2階	湘南大庭
学校施設課	学校施設	大鋸小学校	義務	地区	大鋸	14	5,407.16	校舎	2,504.45	1980/03/31	40	RC造	4階建	藤沢
								体育館	647.24	1980/03/31	40	RC造	1階建一部2階	藤沢
学校施設課	学校施設	天神小学校	義務	地区	天神町	14	5,135.14	校舎	3,200.36	1981/03/31	39	RC造	4階建	六会
								体育館	650.94	1981/03/31	39	RC造	1階建一部2階	六会
学校施設課	学校施設	駒寄小学校	義務	地区	大庭	12	6,011.33	校舎	1,643.34	1981/03/31	39	RC造	3階建	湘南大庭
								体育館	652.11	1981/03/31	39	RC造	1階建一部2階	湘南大庭
学校施設課	学校施設	高谷小学校	義務	地区	高谷	11	5,889.61	校舎	4,775.66	1982/03/31	38	RC造	4階建	村岡
								体育館	652.95	1982/03/31	38	RC造	1階建一部2階	村岡
学校施設課	学校施設	小糸小学校	義務	地区	大庭	13	6,566.67	校舎(北棟)	2,515.79	1982/03/31	38	RC造	4階建	湘南大庭
								体育館	649.81	1982/03/31	38	RC造	1階建一部2階	湘南大庭
学校施設課	学校施設	大清水小学校	義務	地区	大鋸	14	5,241.89	校舎	2,500.15	1983/03/31	37	RC造	4階建	藤沢
								体育館	652.37	1983/03/31	37	RC造	1階建一部2階	藤沢
学校施設課	学校施設	石川小学校	義務	地区	石川	10	7,726.34	校舎	6,327.92	1994/03/24	26	RC造	2階建	六会
								体育館	802.00	1994/03/24	26	RC造	平屋建	六会
学校施設課	学校施設	第一中学校	義務	地区	鶴沼神明	4	9,455.26	校舎	7,818.02	2009/03/27	11	RC造	3階建	藤沢
								体育館	1,270.68	2009/03/27	11	RC造	平屋建	藤沢
学校施設課	学校施設	明治中学校	義務	地区	辻堂新町	5	7,933.89	校舎	2,329.00	1970/03/31	50	RC造	4階建	明治
								体育館	2,658.89	1998/09/02	21	RC造	2階建	明治
学校施設課	学校施設	鶴沼中学校	義務	地区	鶴沼桜が岡	7	8,486.75	校舎	5,005.00	1969/09/01	50	RC造	4階建	鶴沼
								体育館	1,963.75	1993/03/16	27	RC造	1階建一部2階	鶴沼

所管課	施設分類	施設名称	分類1	分類2	住所	棟数	合計延べ床面積 (㎡)	施設の主な棟						
								棟名称	延べ床面積 (㎡)	建築年月日	築年数	構造	階層	13地区
学校施設課	学校施設	六会中学校	義務	地区	亀井野	11	12,390.66	校舎	8,383.93	2009/09/30	10	RC造	3階建	六会
								体育館	614.00	1967/03/31	53	RC造	1階建一部2階	六会
学校施設課	学校施設	片瀬中学校	義務	地区	片瀬山	4	10,290.75	校舎棟	7,123.22	2003/10/23	16	RC造	3階建	片瀬
								体育館	2,932.68	2003/10/23	16	RC造	3階建	片瀬
学校施設課	学校施設	御所見中学校	義務	地区	用田	16	5,984.00	校舎	1,588.00	1972/03/08	48	RC造	4階建	御所見
								体育館	614.00	1966/11/14	53	RC造	1階建一部2階	御所見
学校施設課	学校施設	湘洋中学校	義務	地区	辻堂東海岸	9	9,250.68	校舎	4,250.00	1989/05/31	30	RC造	3階建	辻堂
								体育館	1,347.00	1989/05/31	30	RC造	1階建一部2階	辻堂
学校施設課	学校施設	長後中学校	義務	地区	下土棚	5	9,172.00	校舎	4,636.00	1994/02/01	26	RC造	3階建	長後
								体育館	2,572.00	1994/02/01	26	RC造	平屋建	長後
学校施設課	学校施設	藤ヶ岡中学校	義務	地区	藤が岡	4	10,746.09	校舎	8,064.91	2000/11/27	19	RC造	4階建	村岡
								体育館	2,559.58	2000/11/27	19	RC一部鉄骨造	4階建	村岡
学校施設課	学校施設	高浜中学校	義務	地区	辻堂西海岸	11	5,828.00	校舎	3,075.00	1973/03/31	47	RC造	4階建	辻堂
								体育館	757.00	1973/09/30	46	RC造	2階建	辻堂
学校施設課	学校施設	善行中学校	義務	地区	石川	14	7,063.76	校舎	3,843.00	1976/03/31	44	RC造	4階建	善行
								体育館	614.00	1978/03/31	42	RC一部鉄骨造	2階建	善行
学校施設課	学校施設	秋葉台中学校	義務	地区	遠藤	15	5,967.76	校舎	2,813.00	1976/03/31	44	RC造	4階建	遠藤
								体育館	614.00	1976/03/31	44	RC一部鉄骨造	2階建	遠藤
学校施設課	学校施設	大庭中学校	義務	地区	大庭	12	7,661.89	校舎	2,499.66	1979/07/31	40	RC造	4階建	湘南大庭
								体育館	637.83	1979/07/31	40	RC造	1階建一部2階	湘南大庭
学校施設課	学校施設	村岡中学校	義務	地区	弥勒寺	14	7,683.81	校舎	2,500.00	1980/03/31	40	RC造	4階建	村岡
								体育館	755.23	1980/03/31	40	RC造	1階建一部2階	村岡
学校施設課	学校施設	湘南台中学校	義務	地区	湘南台	16	7,562.07	校舎	2,500.11	1981/03/31	39	RC造	4階建	湘南台
								体育館	759.18	1981/03/31	39	RC造	1階建一部2階	湘南台
学校施設課	学校施設	高倉中学校	義務	地区	高倉	15	6,708.81	校舎	2,499.50	1982/03/31	38	RC造	4階建	長後
								体育館	758.53	1982/03/31	38	RC造	1階建一部2階	長後
学校施設課	学校施設	滝の沢中学校	義務	地区	遠藤	13	8,156.49	校舎	4,510.00	1982/03/31	38	RC造	4階建	湘南大庭
								体育館	766.45	1982/03/31	38	RC造	1階建一部2階	湘南大庭
学校施設課	学校施設	大清水中学校	義務	地区	大鋸	16	6,291.67	校舎	2,500.00	1984/03/31	36	RC造	4階建	藤沢
								体育館	758.00	1984/03/31	36	RC造	1階建一部2階	藤沢
学校施設課	学校施設	羽鳥中学校	義務	地区	羽鳥	11	6,997.20	校舎(北)	3,953.00	1986/03/31	34	RC造	4階建	明治
								体育館	1,121.00	1986/03/31	34	RC造	1階建一部2階	明治
学校施設課	学校施設	白浜養護学校	義務	地区	辻堂西海岸	8	6,733.87	校舎	3,524.20	1997/07/11	22	RC造	2階建	辻堂
								体育館	696.12	1997/07/11	22	RC造	2階建	辻堂

③ 保健医療施設（6施設, 15棟, 23, 516.90㎡）

所管課	施設分類	施設名称	分類1	分類2	住所	棟数	合計延べ床面積 (㎡)	施設の主な棟						
								棟名称	延べ床面積 (㎡)	建築年月日	築年数	構造	階層	13地区
福祉総務課	保健医療施設	大庭台墓園	義務	市域	大庭	8	6,068.04	管理事務所	515.52	1982/03/23	38	RC造	平屋建	湘南大庭
								立体墓地建物	5,323.83	1995/06/09	24	RC造	1階建地下2階	湘南大庭
福祉総務課	保健医療施設	藤沢聖苑	義務	市域	大鋸	2	3,085.07	火葬場	3,049.31	1991/06/13	28	RC造	2階建地下1階	藤沢
地域保健課	保健医療施設	藤沢市保健所・南保健センター	義務	市域	鶴沼	1	6,145.20	藤沢市保健所・南保健センター	6,145.20	2006/01/24	14	RC造	5階建地下1階	鶴沼
地域保健課	保健医療施設	北保健センター	義務	市域	大庭	1	1,867.43	保健医療センター	1,867.43	1994/03/22	26	RC造	3階建地下1階	湘南大庭
福祉総務課	保健医療施設	斎場	義務	市域	大庭	2	1,377.71	斎場	1,374.71	1986/07/29	33	RC造	平屋建	湘南大庭
地域医療推進課	保健医療施設	保健医療センター	義務	市域	大庭	1	4,973.45	保健医療センター	4,973.45	1994/03/22	26	RC造	3階建地下1階	湘南大庭

④ 環境施設（10施設, 30棟, 37, 802.32㎡）

所管課	施設分類	施設名称	分類1	分類2	住所	棟数	合計延べ床面積 (㎡)	施設の主な棟						
								棟名称	延べ床面積 (㎡)	建築年月日	築年数	構造	階層	13地区
北部環境事業所	環境施設	北部環境事業所	義務	市域	石川	6	7,537.08	工場棟	4,942.94	2007/03/31	13	RC一部鉄骨造	4階建地下2階	湘南台
環境事業センター	環境施設	環境事業センター	義務	市域	遠藤	2	1,906.68	事務所	1,886.68	1980/03/31	40	RC造	3階建	遠藤
石名坂環境事業所	環境施設	石名坂環境事業所	義務	市域	本藤沢	4	13,714.43	工場棟	12,386.61	1984/03/31	36	RC一部鉄骨造	4階建地下1階	善行
環境事業センター	環境施設	南部収集事務所	義務	市域	稲荷	1	1,282.60	事務所	1,282.60	1999/02/24	21	鉄骨造	2階建	善行
北部環境事業所	環境施設	リサイクルプラザ藤沢	義務	市域	桐原町	6	12,637.45	廃棄物処理棟	9,112.45	2013/04/01	6	鉄骨造	2階建地下1階	湘南台
北部環境事業所	環境施設	葛原最終処分場	義務	市域	葛原	2	143.00	電気室	86.30	1981/03/10	39	鉄骨造	平屋建	御所見
北部環境事業所	環境施設	長後中分最終処分場	義務	市域	長後	1	18.00	電気室	18.00	1980/03/31	40	軽量鉄骨造	平屋建	長後
北部環境事業所	環境施設	谷根最終処分場	義務	市域	西富	2	46.92	管理事務所	32.40	1979/09/20	40	鉄骨プレハブ造	平屋建	藤沢
北部環境事業所	環境施設	葛原第二最終処分場	義務	市域	葛原	4	101.84	管理棟	73.70	1989/04/01	30	RC一部鉄骨造	平屋建	御所見
北部環境事業所	環境施設	女坂最終処分場	義務	市域	用田	2	414.32	浸出水処理施設建屋	373.82	1996/11/29	23	鉄骨造	平屋建	御所見

⑤ 消防施設（46施設, 68棟, 15, 722.87㎡）

所管課	施設分類	施設名称	分類1	分類2	住所	棟数	合計延べ床面積 (㎡)	施設の主な棟						
								棟名称	延べ床面積 (㎡)	建築年月日	築年数	構造	階層	13地区
消防総務課	消防施設	北消防署	義務	市域	湘南台	4	1,467.23	庁舎	1,446.88	1982/03/02	38	RC造	3階建	湘南台
消防総務課	消防施設	南消防署鶴沼出張所	義務	地区	鶴沼海岸	1	407.34	庁舎	407.34	1990/03/15	30	RC造	3階建	鶴沼
消防総務課	消防施設	南消防署本町出張所	義務	地区	本町	3	569.35	庁舎	494.25	1968/01/29	52	RC造	3階建	藤沢
消防総務課	消防施設	南消防署苅田出張所	義務	地区	本鶴沼	4	440.86	庁舎	285.42	1971/12/15	48	RC造	平屋建	鶴沼
消防総務課	消防施設	南消防署片瀬分遣所	義務	地区	片瀬	1	176.51	庁舎	176.51	2004/03/19	16	鉄骨造	2階建	片瀬
消防総務課	消防施設	北消防署御所見出張所	義務	地区	用田	3	452.34	庁舎	355.79	1978/03/31	42	RC造	2階建	御所見
消防総務課	消防施設	第11分団器具置場	義務	地区	羽鳥	3	239.46	庁舎	228.40	1973/03/31	47	RC造	2階建	明治

所管課	施設分類	施設名称	分類1	分類2	住所	棟数	合計延べ床面積 (㎡)	施設の主な棟						
								棟名称	延べ床面積 (㎡)	建築年月日	築年数	構造	階層	13地区
消防総務課	消防施設	北消防署六会出張所	義務	地区	亀井野	1	799.04	庁舎	799.04	2016/03/16	4	RC造	3階建	六会
消防総務課	消防施設	北消防署善行出張所	義務	地区	善行	3	329.45	庁舎	240.58	1980/03/25	40	RC造	2階建	善行
消防総務課	消防施設	北消防署西部出張所	義務	地区	大庭	2	399.28	庁舎	335.78	1985/03/29	35	RC造	2階建	湘南大庭
消防総務課	消防施設	南消防署辻堂出張所	義務	地区	辻堂	3	581.17	庁舎	462.86	1987/11/20	32	鉄骨造	2階建	辻堂
消防総務課	消防施設	南消防署村岡出張所	義務	地区	柄沢	1	629.66	庁舎	629.66	1998/02/16	22	RC造	2階建	村岡
消防総務課	消防施設	北消防署長後出張所	義務	地区	長後	1	533.47	庁舎	533.47	1992/06/12	27	RC造	3階建一部2階	長後
消防総務課	消防施設	南消防署	義務	市域	鶴沼東	2	3,877.99	庁舎	3,540.93	1995/08/31	24	鉄骨造	5階建地下1階	鶴沼
消防総務課	消防施設	消防訓練センター	義務	市域	石川	4	1,052.16	藤沢市消防防災訓練センター	597.88	2006/12/21	13	鉄骨造	2階建	六会
消防総務課	消防施設	南消防署明治出張所	義務	地区	辻堂新町	2	634.34	庁舎	630.16	2006/10/25	13	RC造	2階建	明治
消防総務課	消防施設	藤沢市消防局救急ワークステーション	義務	市域	藤沢	1	406.64	救急ワークステーション	406.64	2013/07/09	6	鉄骨造	4階建	藤沢
消防総務課	消防施設	北消防署遠藤出張所	義務	地区	遠藤	1	981.88	庁舎	981.88	2017/03/10	3	RC造	2階建	遠藤
警防課	消防施設	第1分団第2器具置場	義務	地区	江の島	1	4.60	器具置場	4.60	1973/12/26	46	ブロック造	平屋建	片瀬
警防課	消防施設	江の島中器具置場	義務	地区	江の島	1	4.70	器具置場	4.70	1970/11/24	49	CB造	平屋建	片瀬
警防課	消防施設	第7分団器具置場	義務	地区	鶴沼石上	1	71.48	器具置場	71.48	2009/03/31	11	鉄骨造	2階建	鶴沼
警防課	消防施設	第12分団器具置場	義務	地区	大庭	1	63.76	器具置場	63.76	1991/03/28	29	鉄骨造	2階建	湘南大庭
警防課	消防施設	第13分団器具置場	義務	地区	石川	1	73.32	器具置場	73.32	1999/03/18	21	鉄骨造	2階建	六会
警防課	消防施設	第15分団器具置場	義務	地区	亀井野	1	140.77	器具置場	140.77	1986/12/08	33	木造	2階建	六会
警防課	消防施設	第17分団器具置場	義務	地区	湘南台	1	59.66	器具置場	59.66	1999/12/24	20	鉄骨造	2階建	湘南台
警防課	消防施設	第18分団器具置場	義務	地区	下土棚	1	63.44	器具置場	63.44	2005/03/03	15	鉄骨造	2階建	長後
警防課	消防施設	第22分団器具置場	義務	地区	高倉	1	71.38	器具置場	71.38	1997/03/27	23	鉄骨造	2階建	長後
警防課	消防施設	第23分団器具置場	義務	地区	長後	1	63.76	器具置場	63.76	1990/03/20	30	木造	平屋建	長後
警防課	消防施設	第25分団器具置場	義務	地区	長後	1	63.76	器具置場	63.76	1992/03/21	28	軽量鉄骨造	平屋建	長後
警防課	消防施設	江の島屋外消火栓ポンプ施設	義務	地区	江の島	1	23.86	ポンプ小屋	23.86	1988/04/01	31	CB造	平屋建	片瀬
警防課	消防施設	第28分団器具置場	義務	地区	宮原	1	78.32	器具置場	78.32	1996/02/27	24	鉄骨造	2階建	御所見
警防課	消防施設	第1分団器具置場	義務	地区	江の島	1	84.00	器具置場	84.00	1993/03/31	27	軽量鉄骨造	2階建	片瀬
警防課	消防施設	第4分団器具置場	義務	地区	鶴沼海岸	1	65.55	器具置場	65.55	2006/03/22	14	鉄骨造	2階建	鶴沼
警防課	消防施設	第6分団器具置場	義務	地区	弥勒寺	1	69.40	器具置場	69.40	1988/04/02	31	木造	2階建	村岡
警防課	消防施設	第8分団器具置場	義務	地区	西富	1	58.60	器具置場	58.60	2014/03/31	6	鉄骨造	2階建	藤沢
警防課	消防施設	第14分団器具置場	義務	地区	西俣野	1	71.48	器具置場	71.48	2010/03/31	10	鉄骨造	2階建	六会
警防課	消防施設	第27分団器具置場	義務	地区	打戻	1	81.15	器具置場	81.15	1989/03/31	31	木造	平屋建	御所見
警防課	消防施設	第31分団器具置場	義務	地区	葛原	1	63.44	器具置場	63.44	2002/03/05	18	鉄骨造	2階建	御所見
警防課	消防施設	第26分団器具置場	義務	地区	瀬郷	1	63.76	器具置場	63.76	1993/10/01	26	軽量鉄骨造	2階建	御所見
警防課	消防施設	第19分団器具置場	義務	地区	遠藤	1	73.32	器具置場	73.32	1998/03/20	22	鉄骨造	2階建	遠藤
警防課	消防施設	第21分団器具置場	義務	地区	高倉	1	73.32	器具置場	73.32	1999/03/19	21	鉄骨造	2階建	長後
警防課	消防施設	第20分団器具置場	義務	地区	遠藤	1	62.08	器具置場	62.08	2001/03/02	19	鉄骨造	2階建	遠藤
警防課	消防施設	第3分団器具置場	義務	地区	片瀬	1	63.44	器具置場	63.44	2003/03/18	17	鉄骨造	2階建	片瀬
警防課	消防施設	第29分団器具置場	義務	地区	菖蒲沢	1	63.44	器具置場	63.44	2006/03/03	14	鉄骨造	2階建	御所見
警防課	消防施設	第24分団器具置場	義務	地区	長後	1	62.54	器具置場	62.54	2004/03/09	16	鉄骨造	2階建	長後
警防課	消防施設	亀ヶ岡消防ポンプ置場	義務	地区	江の島	1	6.37	倉庫(消防ポンプ置場)	6.37	2012/03/29	8	CB造	平屋建	片瀬

⑥ コミュニティ施設（50施設，80棟，31,728.36㎡）

所管課	施設分類	施設名称	分類1	分類2	住所	棟数	合計延べ床面積 (㎡)	施設の主な棟						
								棟名称	延べ床面積 (㎡)	建築年月日	築年数	構造	階層	13地区
市民自治推進課	コミュニティ施設	高倉市民の家	任意	地区	高倉	2	209.47	市民の家	186.31	1976/03/31	44	木造	平屋建	長後
市民自治推進課	コミュニティ施設	本鶴沼市民の家	任意	地区	本鶴沼	1	169.55	市民の家	169.55	2008/01/21	12	木造	平屋建	鶴沼
市民自治推進課	コミュニティ施設	片瀬山市民の家	任意	地区	片瀬山	2	197.58	市民の家	179.36	1976/03/31	44	木造	2階建	片瀬
市民自治推進課	コミュニティ施設	辻堂南部市民の家	任意	地区	辻堂	2	258.96	市民の家	220.19	1976/03/31	44	軽量鉄骨造	平屋建	辻堂
市民自治推進課	コミュニティ施設	下土棚市民の家	任意	地区	下土棚	1	172.24	市民の家	172.24	1977/03/31	43	木造	平屋建	長後
市民自治推進課	コミュニティ施設	片瀬浪合市民の家	任意	地区	片瀬	1	151.54	市民の家	151.54	1977/12/20	42	木造	2階建	片瀬
市民自治推進課	コミュニティ施設	羽島市民の家	任意	地区	羽島	2	194.60	市民の家	173.90	1978/03/10	42	木造	平屋建	明治
市民自治推進課	コミュニティ施設	江の島市民の家	任意	地区	江の島	1	161.47	市民の家	161.47	1983/03/29	37	木造	平屋建	片瀬
市民自治推進課	コミュニティ施設	鶴南市民の家	任意	地区	鶴沼海岸	1	130.23	市民の家	130.23	1979/04/13	40	RC造	2階建	鶴沼
市民自治推進課	コミュニティ施設	村岡市民の家	任意	地区	弥勒寺	2	195.43	市民の家	168.93	1979/06/19	40	木造	平屋建	村岡
市民自治推進課	コミュニティ施設	藤沢石原谷市民の家	任意	地区	本藤沢	2	192.52	市民の家	168.51	1979/06/20	40	木造	2階建	善行
市民自治推進課	コミュニティ施設	菖蒲沢市民の家	任意	地区	菖蒲沢	1	167.27	市民の家	167.27	1980/02/18	40	木造	平屋建	御所見
市民自治推進課	コミュニティ施設	六会市民の家	任意	地区	亀井野	2	197.09	市民の家	167.28	1980/03/31	40	木造	平屋建	六会
市民自治推進課	コミュニティ施設	大清水市民の家	任意	地区	藤沢	1	168.52	市民の家	168.52	1980/03/31	40	木造	平屋建	藤沢
市民自治推進課	コミュニティ施設	辻堂市民の家	任意	地区	辻堂元町	2	202.88	市民の家	168.10	1981/03/28	39	木造	平屋建	辻堂
市民自治推進課	コミュニティ施設	藤沢市民の家	任意	地区	藤沢	1	136.63	市民の家	136.63	1981/03/31	39	木造	平屋建	藤沢
市民自治推進課	コミュニティ施設	長後瀧山市民の家	任意	地区	長後	2	198.74	市民の家	163.96	1982/01/28	38	木造	平屋建	長後
市民自治推進課	コミュニティ施設	川名通り町市民の家	任意	地区	川名	2	173.89	市民の家	166.44	1982/03/31	38	木造	平屋建	村岡
市民自治推進課	コミュニティ施設	立石市民の家	任意	地区	立石	1	166.44	市民の家	166.44	1983/07/19	36	木造	平屋建	善行
市民自治推進課	コミュニティ施設	中里市民の家	任意	地区	瀬郷	1	168.40	市民の家	168.40	1984/03/31	36	木造	平屋建	御所見
市民自治推進課	コミュニティ施設	遠藤市民の家	任意	地区	遠藤	1	168.93	市民の家	168.93	1985/03/29	35	木造	平屋建	遠藤
市民自治推進課	コミュニティ施設	小栗塚市民の家	任意	地区	西俣野	1	169.33	市民の家	169.33	1985/05/01	34	木造	平屋建	六会
市民自治推進課	コミュニティ施設	七ツ木市民の家	任意	地区	高倉	2	192.73	市民の家	167.89	1986/03/03	34	木造	平屋建	長後
市民自治推進課	コミュニティ施設	善行乾塚市民の家	任意	地区	善行	2	199.98	市民の家	166.86	1986/04/02	33	木造	平屋建	善行
市民自治推進課	コミュニティ施設	用田市民の家	任意	地区	用田	1	167.27	市民の家	167.27	1987/03/30	33	木造	平屋建	御所見
市民自治推進課	コミュニティ施設	明治市民の家	任意	地区	城南	1	167.69	市民の家	167.69	1987/08/31	32	木造	平屋建	明治
市民自治推進課	コミュニティ施設	大鋸市民の家	任意	地区	大鋸	1	165.62	市民の家	165.62	1988/03/29	32	木造	平屋建	藤沢
市民自治推進課	コミュニティ施設	円行市民の家	任意	地区	円行	1	179.70	市民の家	179.70	1989/03/27	31	木造	平屋建	湘南台
市民自治推進課	コミュニティ施設	石川市民の家	任意	地区	石川	1	170.58	市民の家	170.58	1989/03/31	31	木造	平屋建	六会
市民自治推進課	コミュニティ施設	駒寄市民の家	任意	地区	大庭	1	231.45	市民の家	231.45	1992/03/31	28	木造	平屋建	湘南大庭
市民自治推進課	コミュニティ施設	小糸市民の家	任意	地区	大庭	1	236.83	市民の家	236.83	1994/03/23	26	木造一部鉄骨造	平屋建	湘南大庭
市民自治推進課	コミュニティ施設	鶴沼藤が谷市民の家	任意	地区	鶴沼藤が谷	1	228.76	市民の家	228.76	1993/03/30	27	木造	平屋建	鶴沼
市民自治推進課	コミュニティ施設	大庭市民の家	任意	地区	大庭	1	247.60	市民の家	247.60	1996/03/26	24	木造	平屋建	湘南大庭
市民自治推進課	コミュニティ施設	滝の沢市民の家	任意	地区	遠藤	1	232.70	市民の家	232.70	1997/03/11	23	木造	平屋建	湘南大庭
市民自治推進課	コミュニティ施設	辻堂東海岸市民の家	任意	地区	辻堂東海岸	1	234.22	市民の家	234.22	1998/03/31	22	木造	平屋建	辻堂
市民自治推進課	コミュニティ施設	高谷市民の家	任意	地区	村岡東	1	236.85	市民の家	236.85	2001/03/15	19	木造	平屋建	村岡
市民自治推進課	コミュニティ施設	辻堂砂山市民の家	任意	地区	辻堂西海岸	1	371.83	市民の家	371.83	2002/07/26	17	RC造	2階建	辻堂
市民自治推進課	コミュニティ施設	鶴沼橋市民の家	任意	地区	鶴沼橋	1	169.82	市民の家	169.82	1933/10/01	86	木造	平屋建	鶴沼



所管課	施設分類	施設名称	分類1	分類2	住所	棟数	合計延べ床面積 (㎡)	施設の主な棟						
								棟名称	延べ床面積 (㎡)	建築年月日	築年数	構造	階層	13地区
六会市民センター	コミュニティ施設	六会市民センター	任意	地区	亀井野	3	3,314.87	本館	2,146.88	2016/03/16	4	RC造	3階建	六会
								体育館	1,154.92	1990/03/23	30	SRC造	1階建地下2階	六会
片瀬市民センター	コミュニティ施設	片瀬市民センター	任意	地区	片瀬	1	1,252.08	本館	1,252.08	1987/11/30	32	RC造	2階建地下1階	片瀬
明治市民センター	コミュニティ施設	明治市民センター	任意	地区	辻堂新町	5	3,363.78	本館	2,241.75	2006/10/25	13	RC造	4階建	明治
遠藤市民センター	コミュニティ施設	遠藤市民センター	任意	地区	遠藤	4	2,114.89	体育館	1,087.95	1987/03/05	33	RC一部鉄骨造	平屋建	明治
								本館	1,699.21	2005/02/23	15	RC造	3階建	遠藤
長後市民センター	コミュニティ施設	長後市民センター	任意	地区	長後	5	3,019.71	青少年ホール	374.29	1972/02/15	48	鉄骨造	平屋建	遠藤
								本館	1,858.97	1995/03/10	25	SRC造	4階建	長後
辻堂市民センター	コミュニティ施設	辻堂市民センター	任意	地区	辻堂東海岸	1	1,475.11	コミュニティホール	1,107.99	1985/03/11	35	RC造	1階建一部2階	長後
善行市民センター	コミュニティ施設	善行市民センター	任意	地区	善行	5	4,222.64	本館	1,475.11	1978/01/16	42	RC造	2階建	辻堂
湘南大庭市民センター	コミュニティ施設	湘南大庭市民センター	任意	地区	大庭	2	2,533.79	本館	1,491.13	1979/10/18	40	RC造	2階建地下1階	善行
								市民センター	2,565.44	2019/12/12	0	RC造	3階建	善行
市民自治推進課	コミュニティ施設	石川コミュニティセンター	任意	地区	石川	1	359.40	本館	2,501.60	1985/11/06	34	RC一部鉄骨造	1階建一部2階	湘南大庭
御所見市民センター	コミュニティ施設	御所見市民センター	任意	地区	打戻	1	2,499.89	石川コミュニティセンター・石川分館	359.40	2004/03/24	16	鉄骨造	平屋建	六会
湘南大庭市民センター	コミュニティ施設	湘南大庭市民センター事業用地	任意	地区	大庭	1	10.84	本館	2,499.89	2009/03/09	11	RC一部鉄骨造	3階建	御所見
地域共生社会推進室	コミュニティ施設	ふじなみ交流センター	任意	地区	本町	1	176.02	便所・倉庫	10.84	2012/07/25	7	鉄骨造	平屋建	湘南大庭
								交流センター	176.02	2019/01/29	1	木造	2階建	藤沢

⑦ 教育施設 (5施設, 25棟, 12,096.92㎡)

所管課	施設分類	施設名称	分類1	分類2	住所	棟数	合計延べ床面積 (㎡)	施設の主な棟						
								棟名称	延べ床面積 (㎡)	建築年月日	築年数	構造	階層	13地区
教務課	教育施設	看護専門学校	任意	市域	藤沢	2	4,301.38	学校棟	4,015.00	1996/08/07	23	SRC造	4階建	藤沢
教育指導課	教育施設	学校教育相談センター善行分室	任意	市域	善行	1	600.00	学校教育相談センター善行分室	600.00	2008/03/25	12	鉄骨造	3階建	善行
教育指導課	教育施設	教育文化センター	任意	市域	大鋸	1	1,808.74	センター	1,808.74	1982/03/08	38	鉄骨造	2階建	藤沢
教育総務課	教育施設	ハヶ岳野外体験教室職員住宅	任意	市外	南佐久郡南牧村	4	331.24	職員住宅1号	82.81	1992/10/28	27	木造	平屋建	市外
教育総務課	教育施設	ハヶ岳野外体験教室	任意	市外	南佐久郡南牧村	17	5,055.56	管理棟	2,078.46	1992/03/06	28	RC造	3階建	市外

⑧ 生涯学習施設（20施設，43棟，70，171.20㎡）

所管課	施設分類	施設名称	分類1	分類2	住所	棟数	合計延べ床面積 (㎡)	施設の主な棟						
								棟名称	延べ床面積 (㎡)	建築年月日	築年数	構造	階層	13地区
文化芸術課	生涯学習施設	市民会館	任意	市域	鶴沼東	6	10,763.23	大ホール	4,853.29	1968/08/14	51	RC造	4階建地下1階	鶴沼
								小ホール	4,035.89	1968/08/14	51	RC造	3階建地下1階	鶴沼
								分館(旧近藤邸)	173.39	1981/03/28	39	木造	2階建	鶴沼
村岡公民館	生涯学習施設	村岡公民館	任意	地区	弥勒寺	3	2,228.15	公民館	1,313.08	1966/08/01	53	RC造	3階建	村岡
鶴沼公民館	生涯学習施設	鶴沼公民館	任意	地区	鶴沼海岸	2	2,803.90	公民館	1,781.90	1981/03/16	39	RC造	2階建地下1階	鶴沼
藤沢公民館	生涯学習施設	済美館	任意	地区	本町	1	1,162.94	公民館	1,162.94	1990/10/20	29	SRC造	3階建地下1階	藤沢
片瀬公民館	生涯学習施設	片瀬しおさいセンター	任意	地区	片瀬	2	1,503.75	片瀬しおさいセンター	1,485.75	1997/03/13	23	RC造	2階建地下1階	片瀬
藤沢公民館	生涯学習施設	藤沢公民館	任意	地区	藤沢	1	1,716.67	公民館	1,716.67	1964/11/01	55	RC造	4階建	藤沢
藤沢公民館	生涯学習施設	藤沢公民館・労働会館等複合施設	任意	地区	本町	1	7,932.14	藤沢公民館・労働会館等複合施設	7,932.14	2019/02/28	1	RC一部SRC造	5階建地下1階	藤沢
総合市民図書館	生涯学習施設	南市民図書館	任意	市域	鶴沼東	3	1,314.70	本館	1,293.85	1963/08/31	56	RC造	2階建	鶴沼
総合市民図書館	生涯学習施設	総合市民図書館	任意	市域	湘南台	2	4,725.93	図書館	4,698.00	1986/06/07	33	RC造	2階建地下1階	湘南台
総合市民図書館	生涯学習施設	辻堂市民図書館	任意	市域	辻堂	1	1,651.84	本館	1,651.84	1993/02/24	27	RC造	2階建地下1階	辻堂
総合市民図書館	生涯学習施設	湘南大庭市民図書館	任意	市域	大庭	2	2,097.14	図書館	1,999.94	1999/11/29	20	RC造	1階建一部2階	湘南大庭
スポーツ推進課	生涯学習施設	秩父宮記念体育館	任意	市域	鶴沼東	1	10,967.87	体育館	10,967.87	1997/03/10	23	SRC造	5階建	鶴沼
スポーツ推進課	生涯学習施設	石名坂温水プール	任意	市域	本藤沢	2	2,921.21	プール棟	2,910.21	1986/10/01	33	RC造	2階建地下1階	善行
スポーツ推進課	生涯学習施設	葛原スポーツ広場	任意	市域	葛原	3	11.51	更衣室	6.80	2008/03/28	12	プレハブ造	平屋建	御所見
スポーツ推進課	生涯学習施設	天神スポーツ広場	任意	市域	天神町	3	100.11	トイレ棟	66.19	2017/07/25	2	RC造	平屋建	六会
文化芸術課	生涯学習施設	湘南台文化センター	任意	地区	湘南台	2	14,315.34	文化センター	10,897.82	1989/06/13	30	RC一部鉄骨制火災防護	4階建地下2階	湘南台
								(市民シアター)劇場	3,417.52	1990/07/31	29	RC一部鉄骨制火災防護	4階建地下2階	湘南台
郷土歴史課	生涯学習施設	文化財第2収蔵庫	任意	市域	亀井野	1	903.40	元給食センター	903.40	1967/03/31	53	RC造	2階建	六会
郷土歴史課	生涯学習施設	文化財第1収蔵庫	任意	市域	石川	2	918.09	収蔵庫	880.86	1974/09/24	45	RC造	1階建一部2階	六会
郷土歴史課	生涯学習施設	御所見収蔵庫	任意	市域	打戻	4	1,752.25	本館	1,223.83	1972/10/19	47	RC造	3階建	御所見
郷土歴史課	生涯学習施設	ふじさわ宿交流館	任意	市域	西富	1	381.03	交流館	381.03	2016/04/20	3	鉄骨造	2階建	藤沢

⑨ 子ども青少年施設（42施設，86棟，18,502.29㎡）

所管課	施設分類	施設名称	分類1	分類2	住所	棟数	合計延べ床面積 (㎡)	施設の主な棟						
								棟名称	延べ床面積 (㎡)	建築年月日	築年数	構造	階層	13地区
保育課	子ども青少年施設	藤沢保育園	任意	地区	鶴沼石上	4	1,316.33	園舎	459.05	1987/01/26	33	RC造	2階建	鶴沼
								園舎	600.46	1999/01/22	21	軽量鉄骨造	2階建	鶴沼
保育課	子ども青少年施設	鶴沼保育園	任意	地区	本鶴沼	4	635.15	園舎	320.40	1964/05/19	55	RC造	平屋建	鶴沼
保育課	子ども青少年施設	善行保育園	任意	地区	善行	4	625.44	園舎	200.16	1966/04/18	53	RC造	平屋建	善行
保育課	子ども青少年施設	明治保育園	任意	地区	城南	2	389.45	園舎	334.80	1968/04/08	51	RC造	平屋建	明治
保育課	子ども青少年施設	浜見保育園	任意	地区	鶴沼海岸	3	629.19	園舎	519.40	1972/03/31	48	RC造	2階建	鶴沼
保育課	子ども青少年施設	湘南台保育園	任意	地区	湘南台	3	739.55	園舎	583.66	1973/03/28	47	RC造	2階建	湘南台
保育課	子ども青少年施設	善行乳児保育園	任意	地区	善行	4	391.95	事務室及び乳児室	189.75	1974/03/30	46	RC造	平屋建	善行
								乳児室	146.00	1974/03/30	46	RC造	平屋建	善行
保育課	子ども青少年施設	柄沢保育園	任意	地区	柄沢	1	1.08	便所	1.08	1984/03/08	36	FRP造	平屋建	村岡
保育課	子ども青少年施設	高山保育園	任意	地区	辻堂新町	2	738.68	園舎	701.72	1979/03/31	41	RC造	2階建	明治
保育課	子ども青少年施設	またの保育園	任意	地区	西俣野	3	802.30	園舎	773.37	1980/03/31	40	RC造	2階建	六会
保育課	子ども青少年施設	小糸保育園	任意	地区	大庭	3	856.17	園舎	740.22	1982/03/31	38	RC造	2階建	湘南大庭
保育課	子ども青少年施設	藤が岡保育園仮設園舎	任意	地区	弥勒寺	3	885.25	園舎	790.47	1974/03/29	46	RC造	2階建	村岡
保育課	子ども青少年施設	しぶやがはら保育園	任意	地区	湘南台	1	1,345.03	園舎	1,345.03	2016/02/29	4	RC造	2階建	湘南台
青少年課	子ども青少年施設	辻堂青少年会館	任意	地区	辻堂	3	250.93	会館	219.84	1963/03/15	57	RC造	2階建	辻堂
青少年課	子ども青少年施設	少年の森	任意	地区	打戻	8	510.32	管理棟	299.56	1980/02/25	40	RC造	2階建	御所見
青少年課	子ども青少年施設	湘南台子どもの家	任意	地区	湘南台	1	161.70	子どもの家	161.70	1984/03/31	36	木造	平屋建	湘南台
青少年課	子ども青少年施設	片瀬子どもの家	任意	地区	片瀬	1	180.90	子どもの家	180.90	1985/02/28	35	鉄骨丸太造	平屋建	片瀬
青少年課	子ども青少年施設	羽鳥子どもの家	任意	地区	羽鳥	1	156.02	子どもの家	156.02	1986/03/31	34	木造	平屋建	明治
青少年課	子ども青少年施設	中里子どもの家	任意	地区	打戻	1	362.72	子どもの家	362.72	2010/11/01	9	木造	2階建	御所見
青少年課	子ども青少年施設	旧藤沢子どもの家	任意	地区	藤沢	1	165.62	子どもの家	165.62	1987/03/31	33	鉄骨造	平屋建	藤沢
青少年課	子ども青少年施設	鶴沼子どもの家	任意	地区	本鶴沼	1	156.02	子どもの家	156.02	1987/08/26	32	木造	平屋建	鶴沼
青少年課	子ども青少年施設	大越子どもの家	任意	地区	善行坂	1	156.02	子どもの家	156.02	1988/03/31	32	木造	平屋建	善行
青少年課	子ども青少年施設	大庭子どもの家	任意	地区	大庭	1	201.90	子どもの家	201.90	1989/03/31	31	鉄骨造	平屋建	湘南大庭
青少年課	子ども青少年施設	六会子どもの家	任意	地区	亀井野	1	156.02	子どもの家	156.02	1989/03/31	31	木造	平屋建	六会
青少年課	子ども青少年施設	長後子どもの家	任意	地区	高倉	1	189.00	子どもの家	189.00	1990/10/18	29	木造	平屋建	長後
青少年課	子ども青少年施設	鶴南子どもの家	任意	地区	鶴沼海岸	1	156.02	子どもの家	156.02	1991/03/31	29	木造	平屋建	鶴沼
青少年課	子ども青少年施設	八松子どもの家	任意	地区	辻堂元町	1	156.02	子どもの家	156.02	1992/02/12	28	木造	平屋建	辻堂
青少年課	子ども青少年施設	本町子どもの家	任意	地区	本町	1	159.56	子どもの家	159.56	1993/02/23	27	鉄骨造	平屋建	藤沢
青少年課	子ども青少年施設	秋葉台子どもの家	任意	地区	遠藤	1	156.02	子どもの家	156.02	1994/03/17	26	木造	平屋建	遠藤
青少年課	子ども青少年施設	高谷子どもの家	任意	地区	渡内	1	163.47	子どもの家	163.47	1995/03/20	25	木造	平屋建	村岡
青少年課	子ども青少年施設	俣野子どもの家	任意	地区	亀井野	1	162.86	子どもの家	162.86	1996/03/22	24	木造	平屋建	善行

所管課	施設分類	施設名称	分類1	分類2	住所	棟数	合計延べ床面積 (㎡)	施設の主な棟						
								棟名称	延べ床面積 (㎡)	建築年月日	築年数	構造	階層	13地区
青少年課	子ども青少年施設	辻堂児童館	任意	地区	辻堂東海岸	1	241.50	児童館	241.50	1998/03/30	22	木造	平屋建	辻堂
青少年課	子ども青少年施設	石川児童館	任意	地区	石川	1	305.15	児童館	305.15	2005/03/22	15	木造	平屋建	六会
青少年課	子ども青少年施設	辻堂砂山児童館	任意	地区	辻堂西海岸	1	397.81	児童館	397.81	2002/07/26	17	RC造	2階建	辻堂
青少年課	子ども青少年施設	大鋸児童館	任意	地区	大鋸	1	240.67	児童館	240.67	1997/03/31	23	木造	平屋建	藤沢
青少年課	子ども青少年施設	鶴洋児童館	任意	地区	鶴沼桜が岡	1	302.79	児童館	302.79	2000/06/23	19	木造	2階建	鶴沼
青少年課	子ども青少年施設	青少年会館	任意	地区	朝日町	1	921.14	青少年会館	921.14	1996/09/30	23	RC造	5階建	藤沢
青少年課	子ども青少年施設	村岡子どもの家	任意	地区	弥勒寺	1	489.69	子どもの家	489.69	2016/03/18	4	木造	2階建	村岡
青少年課	子ども青少年施設	天神放課後児童クラブ等複合施設	任意	地区	天神町	1	238.49	複合施設	238.49	2020/02/12	0	木造	平屋建	六会
保育課	子ども青少年施設	旧しぶやがはら保育園	任意	地区	湘南台	2	717.75	園舎	685.15	1978/03/31	42	RC造	2階建	湘南台
保育課	子ども青少年施設	旧あずま保育園	任意	地区	石川	3	742.40	園舎	43.40	1989/03/31	31	RC造	2階増築分	善行
保育課	子ども青少年施設	旧辻堂保育園	任意	地区	羽鳥	9	948.21	園舎	494.00	1969/05/27	50	RC造	平屋建	明治

⑩ 福祉施設 (12施設, 30棟, 18,315.78㎡)

所管課	施設分類	施設名称	分類1	分類2	住所	棟数	合計延べ床面積 (㎡)	施設の主な棟						
								棟名称	延べ床面積 (㎡)	建築年月日	築年数	構造	階層	13地区
高齢者支援課	福祉施設	老人福祉センターやすらぎ荘	任意	市域	稲荷	7	1,808.90	本館	999.06	1969/05/01	50	RC造	平屋建	善行
高齢者支援課	福祉施設	生きがい福祉センター	任意	市域	鶴沼神明	4	994.90	本館	856.50	2015/06/29	4	鉄骨造	2階建	藤沢
高齢者支援課	福祉施設	老人福祉センター湘南なぎさ荘	任意	市域	鶴沼海岸	1	3,149.12	センター	3,149.12	1991/04/02	28	RC一部SRC造	2階建地下1階	鶴沼
高齢者支援課	福祉施設	善行老人憩の家	任意	市域	善行団地	1	148.07	集会所	148.07	1975/04/21	44	鉄骨プレハブ造	平屋建	善行
高齢者支援課	福祉施設	長後老人憩の家	任意	市域	長後	1	131.23	集会所	131.23	1975/04/23	44	木造	平屋建	長後
高齢者支援課	福祉施設	老人福祉センターこぶし荘	任意	市域	下土棚	1	4,937.82	センター建物	4,937.82	1998/12/28	21	RC一部鉄骨造	2階建地下1階	長後
高齢者支援課	福祉施設	片瀬しおさい荘	任意	地区	片瀬	1	530.56	片瀬しおさい荘	530.56	1997/03/13	23	RC造	2階建地下1階	片瀬
高齢者支援課	福祉施設	こまよせ荘	任意	地区	大庭	1	367.00	北保健センター(こまよせ荘部分)	367.00	1994/03/22	26	RC造	3階建地下1階	湘南大庭
障がい者支援課	福祉施設	太陽の家	任意	市域	鶴沼海岸	7	4,713.10	太陽の家	3,197.51	1975/04/23	44	RC造	3階建地下1階	鶴沼
障がい者支援課	福祉施設	太陽の家	任意	市域	鶴沼海岸	7	4,713.10	体育館	757.34	1980/09/30	39	RC造	1階建一部2階	鶴沼
市民自治推進課	福祉施設	旧高木邸	任意	地区	鶴沼海岸	1	143.53	旧高木邸	143.53	1939/08/18	80	木造	平屋建	鶴沼
障がい者支援課	福祉施設	元医師公舎	任意	地区	善行坂	1	90.72	医師公舎1号棟	90.72	1992/03/12	28	軽量鉄骨造	2階建	善行
障がい者支援課	福祉施設	旧ふれあいセンター	任意	市域	亀井野	4	1,300.83	ふれあいセンター	1,212.56	1984/01/18	36	RC造	4階建	六会

⑪ 産業・観光施設（7施設，11棟，1,371.80㎡）

所管課	施設分類	施設名称	分類1	分類2	住所	棟数	合計延べ床面積 (㎡)	施設の主な棟						
								棟名称	延べ床面積 (㎡)	建築年月日	築年数	構造	階層	13地区
農業水産課	産業・観光施設	片瀬漁港荷さばき施設	任意	地区	片瀬海岸	1	388.92	片瀬漁港荷さばき施設	388.92	2006/03/31	14	RC一部鉄骨造	2階建	片瀬
農業水産課	産業・観光施設	片瀬漁港製氷貯氷施設	任意	地区	片瀬海岸	1	120.00	片瀬漁港製氷貯氷施設	120.00	2007/03/27	13	RC一部鉄骨造	平屋建	片瀬
観光課	産業・観光施設	江の島中津宮広場公衆トイレ	任意	地区	江の島	1	54.86	公衆便所	54.86	2020/03/26	0	木造	平屋建	片瀬
観光課	産業・観光施設	江の島サムエル・コッキング苑	任意	地区	江の島	5	248.03	松本館(多目的利用施設)	68.04	2003/04/01	16	鉄骨造	平屋建	片瀬
観光課	産業・観光施設	稚児ヶ淵レストハウス	任意	地区	江の島	1	113.17	稚児ヶ淵レストハウス	113.17	2015/11/12	4	RC造	2階建地下1階	片瀬
観光課	産業・観光施設	片瀬江の島観光案内所	任意	地区	片瀬海岸	1	49.83	案内所	49.83	1991/12/25	28	RC造	1階建地下1階	片瀬
観光課	産業・観光施設	藤沢市観光センター	任意	地区	片瀬海岸	1	396.99	藤沢市観光センター	396.99	2007/04/13	12	RC造	2階建地下1階	片瀬

⑫ 市営住宅（12施設，125棟，81,725.11㎡）

所管課	施設分類	施設名称	分類1	分類2	住所	棟数	合計延べ床面積 (㎡)	施設の主な棟						
								棟名称	延べ床面積 (㎡)	建築年月日	築年数	構造	階層	13地区
住宅政策課	市営住宅	市営鶴沼住宅	任意	市域	鶴沼海岸	14	9,401.61	住宅1号棟	1,039.41	1985/03/22	35	PC造	3階建	鶴沼
住宅政策課	市営住宅	市営緑ヶ丘住宅	任意	市域	大鋸	1	1,563.62	住宅	1,563.62	2000/02/29	20	RC造	5階建	藤沢
住宅政策課	市営住宅	市営遠藤第一住宅	任意	市域	遠藤	11	3,216.38	住宅1号棟	1,623.52	1995/03/01	25	RC造	3階建	遠藤
住宅政策課	市営住宅	市営長後住宅	任意	市域	長後	9	6,220.75	住宅1号棟	792.47	1988/07/25	31	PC造	3階建	長後
住宅政策課	市営住宅	市営遠藤第二住宅	任意	市域	遠藤	18	14,358.49	住宅1号棟	1,170.80	1976/03/25	44	RC造	3階建	湘南大庭
住宅政策課	市営住宅	市営渋谷ヶ原住宅	任意	市域	湘南台	18	6,702.89	住宅1号棟	1,561.41	1993/11/29	26	RC造	3階建	湘南台
住宅政策課	市営住宅	市営唐池住宅	任意	市域	善行坂	5	596.87	住宅6連戸建	188.48	1966/03/28	54	CB造	平屋建	善行
住宅政策課	市営住宅	市営古里住宅	任意	市域	打戻	21	20,456.84	住宅1号棟	652.80	1968/02/01	52	RC造	4階建	御所見
住宅政策課	市営住宅	市営滝ノ沢住宅	任意	市域	遠藤	11	8,626.88	住宅1号棟	1,646.15	1977/03/17	43	RC造	5階建	湘南大庭
住宅政策課	市営住宅	市営永山住宅	任意	市域	遠藤	8	5,618.71	住宅1号棟	1,187.07	1987/03/25	33	PC造	5階建	遠藤
住宅政策課	市営住宅	市営サンルバー藤沢住宅	任意	市域	鶴沼	1	2,682.40	住宅	2,682.40	1990/03/29	30	SRC造	9階建	鶴沼
住宅政策課	市営住宅	市営高倉住宅	任意	市域	高倉	8	2,279.67	住宅1号棟	1,159.46	1992/11/13	27	RC造	3階建	長後

⑬ 公園施設 (31施設, 71棟, 37, 592. 27㎡)

所管課	施設分類	施設名称	分類1	分類2	住所	棟数	合計延べ床面積 (㎡)	施設の主な棟						
								棟名称	延べ床面積 (㎡)	建築年月日	築年数	構造	階層	13地区
公園課	公園施設	伊勢山緑地	任意	地区	藤沢	1	12.15	便所	12.15	1995/03/29	25	GRC造	平屋建	藤沢
公園課	公園施設	烏森公園	任意	地区	鶴沼神明	1	13.97	便所	13.97	2014/02/07	6	RC造	平屋建	藤沢
公園課	公園施設	鶴沼海浜公園	任意	地区	鶴沼海岸	4	715.41	管理棟	385.56	1988/08/15	31	鉄骨造	平屋建	鶴沼
公園課	公園施設	柄沢公園	任意	地区	藤が岡	1	14.22	便所	14.22	2014/03/28	6	鉄骨一部RC造	平屋建	村岡
公園課	公園施設	奥田公園	任意	地区	鶴沼東	4	10,567.54	駐車場	10,442.05	1995/08/01	24	RC造	平屋建	鶴沼
公園課	公園施設	桐原公園	任意	地区	桐原町	1	16.91	便所	16.91	2010/03/31	10	RC造	平屋建	湘南台
公園課	公園施設	西浜公園	任意	地区	片瀬海岸	2	162.70	管理棟	150.70	1983/03/31	37	木造	2階建	片瀬
公園課	公園施設	八部公園	任意	地区	鶴沼海岸	7	8,318.61	八部野球場	3,962.23	1985/07/11	34	RC造	2階建	鶴沼
								屋内プール	4,090.36	1998/03/24	22	RC造	2階建	鶴沼
公園課	公園施設	引地川緑地	任意	地区	辻堂元町	1	46.33	便所	46.33	1991/03/15	29	RC造	平屋建	辻堂
公園課	公園施設	引地川緑地	任意	地区	稲荷	1	86.64	便所	86.64	2003/02/24	17	RC造	平屋建	善行
公園課	公園施設	片瀬山公園	任意	地区	片瀬	1	8.40	便所	8.40	1976/04/01	43	鉄骨プレハブ造	平屋建	片瀬
公園課	公園施設	湘南台公園	任意	地区	湘南台	2	85.20	便所	60.00	1990/03/30	30	RC造	平屋建	湘南台
公園課	公園施設	円行公園	任意	地区	湘南台	1	19.56	便所	19.56	2012/02/27	8	RC造	平屋建	湘南台
公園課	公園施設	翠ヶ丘公園	任意	地区	西富	1	29.92	便所	29.92	1987/03/30	33	鉄骨造	平屋建	藤沢
公園課	公園施設	辻堂元町六丁目公園	任意	地区	辻堂元町	2	44.94	ソーラーパーゴラ1	22.47	2014/04/25	5	鉄骨造	平屋建	辻堂
公園課	公園施設	辻堂元町六丁目第二公園口	任意	地区	辻堂元町	1	22.47	ソーラーパーゴラ	22.47	2014/06/23	5	鉄骨造	平屋建	辻堂
公園課	公園施設	猪王面公園口	任意	地区	辻堂元町	1	19.44	ソーラーパーゴラ	19.44	2014/06/23	5	鉄骨造	平屋建	辻堂
公園課	公園施設	新林公園	任意	地区	川名	3	307.53	古民家	171.40	1983/09/29	36	木造	平屋建	村岡
公園課	公園施設	小糸台公園	任意	地区	大庭	1	22.85	便所	22.85	1989/03/31	31	RC造	平屋建	湘南大庭
公園課	公園施設	秋葉台公園	任意	地区	石川	14	15,604.97	文化体育館(A棟)	5,753.27	1984/10/01	35	SRC造	2階建	遠藤
								文化体育館(B棟)	4,108.30	1984/10/01	35	RC造	3階建地下1階	遠藤
								文化体育館(C棟)	1,076.39	1984/10/01	35	RC造	2階建	遠藤
公園課	公園施設	御殿辺公園	任意	地区	藤沢	1	4.40	便所	4.40	1993/03/31	27	GRC造	平屋建	藤沢
公園課	公園施設	大庭城址公園	任意	地区	大庭	4	330.02	管理事務所	267.03	1985/09/14	34	RC造	平屋建	湘南大庭
公園課	公園施設	天神公園	任意	地区	天神町	1	14.38	便所	14.38	1992/03/31	28	PC造	平屋建	六会
公園課	公園施設	遠藤公園	任意	地区	遠藤	1	28.80	便所	28.80	1985/08/01	34	鉄骨造	平屋建	湘南大庭
公園課	公園施設	舟地蔵公園	任意	地区	大庭	1	23.80	便所	23.80	1989/04/10	30	鉄骨造	平屋建	湘南大庭
公園課	公園施設	二番構公園	任意	地区	大庭	1	41.00	便所	41.00	1985/08/01	34	ブロック造	平屋建	湘南大庭
公園課	公園施設	外原公園	任意	地区	大鋸	1	2.98	便所	2.98	1999/02/17	21	PC造	平屋建	藤沢
公園課	公園施設	なかむら公園	任意	地区	石川	1	11.62	便所	11.62	2005/03/29	15	RC造	平屋建	六会
公園課	公園施設	神台公園	任意	地区	辻堂神台	1	55.21	便所	55.21	2012/02/10	8	RC一部鉄骨造	平屋建	明治
公園課	公園施設	辻堂南部公園	任意	地区	辻堂西海岸	1	90.90	管理棟	90.90	1993/10/18	26	RC造	平屋建	辻堂
公園課	公園施設	長久保公園(都市緑化植物園)	任意	地区	辻堂太平台	8	869.40	緑の相談所	693.90	1989/03/28	31	鉄骨造	平屋建	辻堂

⑭ その他（60施設，87棟，17，743.50㎡）

所管課	施設分類	施設名称	分類1	分類2	住所	棟数	合計延べ床面積 (㎡)	施設の主な棟						
								棟名称	延べ床面積 (㎡)	建築年月日	築年数	構造	階層	13地区
防災政策課	その他	藤沢市防災備蓄倉庫(善行)	任意	地区	善行団地	1	32.15	防災備蓄倉庫	32.15	1973/04/01	46	RC造	平屋建	善行
防災政策課	その他	藤沢市防災備蓄倉庫(大鋸)	任意	地区	大鋸	1	20.40	防災備蓄倉庫	20.40	2015/03/25	5	アルミ合金造	平屋建	藤沢
防災政策課	その他	藤沢市防災備蓄倉庫(長久保公園)	任意	地区	辻堂太平台	1	16.20	防災備蓄倉庫	16.20	2014/03/31	6	軽量鉄骨プレハブ造	平屋建	辻堂
防災政策課	その他	藤沢市防災備蓄倉庫(秋父宮記念体育館)	任意	地区	鶴沼東	1	9.90	防災備蓄倉庫	9.90	2014/03/28	6	軽量鉄骨プレハブ造	平屋建	鶴沼
防災政策課	その他	藤沢市防災備蓄倉庫(第1号防災広場)	任意	地区	村岡東	4	149.86	防災備蓄倉庫	37.63	2015/03/23	5	軽量鉄骨プレハブ造	平屋建	村岡
防災政策課	その他	藤沢市防災備蓄倉庫(片瀬山プール跡地)	任意	地区	片瀬目白山	11	152.13	防災備蓄倉庫	13.83	2015/03/27	5	軽量鉄骨プレハブ造	平屋建	片瀬
防災政策課	その他	藤沢市防災備蓄倉庫(市民会館)	任意	地区	鶴沼東	1	9.77	防災備蓄倉庫	9.77	2015/03/26	5	軽量鉄骨プレハブ造	平屋建	鶴沼
防災政策課	その他	藤沢市防災備蓄倉庫(大鋸小学校)	任意	地区	大鋸	1	14.40	防災備蓄倉庫	14.40	2016/03/25	4	アルミ合金造	平屋建	藤沢
防災政策課	その他	藤沢市防災備蓄倉庫(駒寄小学校)	任意	地区	大庭	1	14.40	防災備蓄倉庫	14.40	2016/03/25	4	アルミ合金造	平屋建	湘南大庭
防災政策課	その他	藤沢市防災備蓄倉庫(滝の沢小学校)	任意	地区	遠藤	1	14.40	防災備蓄倉庫	14.40	2016/03/25	4	アルミ合金造	平屋建	湘南大庭
防災政策課	その他	藤沢市防災備蓄倉庫(羽鳥中学校)	任意	地区	羽鳥	1	14.40	防災備蓄倉庫	14.40	2016/03/25	4	アルミ合金造	平屋建	明治
防災政策課	その他	藤沢市防災備蓄倉庫(六会市民センター)	任意	地区	亀井野	1	9.30	防災備蓄倉庫	9.30	2016/02/16	4	アルミ合金造	平屋建	六会
防災政策課	その他	藤沢市防災備蓄倉庫(鶴沼中学校)	任意	地区	鶴沼桜が岡	1	14.40	防災備蓄倉庫	14.40	2017/03/08	3	アルミ合金造	平屋建	鶴沼
防災政策課	その他	藤沢市防災備蓄倉庫(村岡小学校)	任意	地区	弥勒寺	1	14.40	防災備蓄倉庫	14.40	2017/03/08	3	アルミ合金造	平屋建	村岡
防災政策課	その他	藤沢市防災備蓄倉庫(長後小学校)	任意	地区	長後	1	14.40	防災備蓄倉庫	14.40	2017/03/08	3	アルミ合金造	平屋建	長後
防災政策課	その他	藤沢市防災備蓄倉庫(高谷小学校)	任意	地区	高谷	1	14.40	防災備蓄倉庫	14.40	2018/03/09	2	アルミ合金造	平屋建	村岡
防災政策課	その他	藤沢市防災備蓄倉庫(長後市民センター多目的広場)	任意	地区	長後	7	152.36	防災備蓄倉庫	14.40	2018/11/09	1	アルミ合金造	平屋建	長後
環境保全課	その他	藤沢橋自動車排出ガス測定局	任意	市域	藤沢	1	49.70	測定局舎	49.70	1999/03/30	21	木造	平屋建	藤沢
北部環境事業所	その他	円行ポンプ場	任意	市域	円行	1	15.00	ポンプ室	15.00	1986/01/08	34	ブロック造	平屋建	湘南台
環境事業センター	その他	秋葉台リサイクル展示場	任意	市域	遠藤	3	281.26	リサイクル暫定施設	103.68	1980/04/29	39	鉄骨造	平屋建	遠藤
都市整備課	その他	長後地区整備事務所	任意	地区	高倉	1	178.03	事務所	178.03	1986/03/31	34	木造	2階建	長後
道路維持課	その他	資材置場	任意	地区	湘南台	2	113.30	倉庫兼事務所	70.97	1988/03/24	32	プレハブ造	平屋建	湘南台
農業水産課	その他	西俣野排水機場	任意	地区	西俣野	1	115.50	機場建屋	115.50	1994/03/31	26	RC造	平屋建	善行
防災政策課	その他	江の島耐震性貯水槽用地	任意	地区	江の島	1	5.60	収納庫	5.60	1972/03/01	48	補強CB造	平屋建	片瀬
環境総務課	その他	藤沢駅北口公衆便所	任意	地区	藤沢	1	28.67	公衆便所	28.67	1989/05/22	30	鉄骨造	平屋建	藤沢
環境総務課	その他	江の島公衆便所	任意	地区	江の島	1	27.30	公衆便所	27.30	1992/03/26	28	木造	平屋建	片瀬
環境総務課	その他	奥津宮公衆便所	任意	地区	江の島	1	80.64	公衆便所	80.64	1990/03/26	30	木造	平屋建	片瀬
環境総務課	その他	辻堂駅南口公衆便所	任意	地区	辻堂	1	32.75	公衆便所	32.75	1988/03/31	32	RC造	平屋建	辻堂
環境総務課	その他	長後駅西口公衆便所	任意	地区	下土棚	1	20.00	公衆便所	20.00	2003/03/25	17	軽量鉄骨造	平屋建	長後
環境総務課	その他	藤沢駅南口公衆便所	任意	地区	南藤沢	1	30.93	公衆便所	30.93	1991/03/30	29	鉄骨造	平屋建	藤沢

所管課	施設分類	施設名称	分類1	分類2	住所	棟数	合計延べ床面積 (㎡)	施設の主な棟						
								棟名称	延べ床面積 (㎡)	建築年月日	築年数	構造	階層	13地区
環境総務課	その他	六会日大前駅東口公衆便所	任意	地区	亀井野	1	43.47	公衆便所	43.47	1984/03/31	36	RC造	平屋建	六会
環境総務課	その他	片瀬東浜公衆便所	任意	地区	片瀬海岸	1	62.90	公衆便所	62.90	1989/07/17	30	RC造	平屋建	片瀬
環境総務課	その他	片瀬江の島公衆便所	任意	地区	片瀬海岸	1	55.33	公衆便所	55.33	1991/12/25	28	RC造	平屋建	片瀬
環境総務課	その他	竜野ヶ岡公衆便所	任意	地区	江の島	1	19.94	公衆便所	19.94	1995/03/22	25	木造	平屋建	片瀬
環境総務課	その他	湘南台駅地下公衆便所	任意	地区	湘南台	1	81.36	公衆便所	81.36	1999/11/01	20	RC造	平屋建	湘南台
環境総務課	その他	辻堂駅北口公衆便所	任意	地区	辻堂神台	1	65.65	公衆便所	65.65	2009/10/19	10	RC造	平屋建	明治
環境総務課	その他	辻堂駅西口公衆便所	任意	地区	辻堂神台	1	38.04	公衆便所	38.04	2009/12/28	10	RC造	平屋建	明治
環境総務課	その他	湘南ライフタウン公衆便所	任意	地区	遠藤	1	25.55	公衆便所	25.55	2018/10/11	1	RC造	平屋建	遠藤
みどり保全課	その他	元藤沢航空隊付近市有山林	任意	地区	大庭	1	66.23	元藤沢航空隊付近市有山林管理用建物	66.23	1971/08/31	48	木造	平屋建	善行
道路河川総務課	その他	六会日大前駅西口自転車等駐車場	任意	地区	亀井野	1	943.02	六会日大前駅西口自転車等駐車場	943.02	1997/03/25	23	鉄骨造	2階建	六会
道路河川総務課	その他	移動自転車等北保管所	任意	地区	長後	2	448.42	自転車等保管所	429.98	1996/03/29	24	鉄骨造	2階建	長後
道路河川総務課	その他	長後駅東口自転車等駐車場	任意	地区	長後	1	1,210.22	長後駅東口自転車等駐車場	1,210.22	1993/01/31	27	鉄骨造	3階建	長後
道路河川総務課	その他	鶴沼海岸駅自転車等駐車場	任意	地区	鶴沼海岸	1	1,181.60	鶴沼海岸駅自転車等駐車場	1,181.60	1994/03/31	26	鉄骨造	2階建	鶴沼
道路河川総務課	その他	藤沢駅北口市役所前第1自転車等駐車場	任意	地区	藤沢	1	848.50	藤沢駅北口市役所前第1自転車等駐車場	848.50	1988/11/01	31	鉄骨造	3階建	藤沢
道路河川総務課	その他	藤沢駅北口市役所前第2自転車等駐車場	任意	地区	藤沢	1	350.62	藤沢駅北口市役所前第2自転車等駐車場	350.62	1989/03/31	31	鉄骨造	平屋建	藤沢
道路河川総務課	その他	六会日大前駅東口自転車等駐車場	任意	地区	亀井野	2	421.30	六会日大前駅東口自転車等駐車場	415.05	2006/03/30	14	鉄骨造	3階建	六会
道路河川総務課	その他	藤沢駅南口自転車等駐車場	任意	地区	南藤沢	1	1,405.79	藤沢駅南口自転車等駐車場	1,405.79	1990/09/01	29	鉄骨造	4層	藤沢
道路河川総務課	その他	辻堂駅北口自転車等駐車場	任意	地区	辻堂新町	1	2,454.62	辻堂駅北口自転車等駐車場	2,454.62	1990/03/31	30	鉄骨造	4層	明治
道路河川総務課	その他	辻堂駅南口自転車等駐車場	任意	地区	辻堂	1	948.30	辻堂駅南口自転車等駐車場	948.30	1990/03/31	30	鉄骨造	3階建	辻堂
道路河川総務課	その他	移動自転車等南保管所	任意	地区	鶴沼神明	4	381.83	管理棟	186.00	1990/10/11	29	鉄骨造	平屋建	藤沢
道路河川総務課	その他	辻堂駅北口交通広場自転車等駐車場	任意	地区	辻堂神台	1	921.60	自転車等駐車場	921.60	2009/07/03	10	鉄骨造	2階建	明治
道路河川総務課	その他	藤沢駅北口第2自転車等駐車場	任意	地区	藤沢	1	1,996.30	藤沢駅北口第2自転車等駐車場	1,996.30	2015/03/11	5	鉄骨一部RC造	3階建地下1階	藤沢
道路河川総務課	その他	移動自転車等南保管所第2	任意	地区	鶴沼神明	1	315.00	駐輪場	315.00	2007/04/01	12	鉄骨造	平屋建	藤沢
道路河川総務課	その他	長後駅西口自転車等駐車場	任意	地区	下土棚	1	7.86	管理棟	7.86	2015/03/01	5	軽量鉄骨造	平屋建	長後
道路維持課	その他	藤沢駅南口エレベーター棟	任意	地区	南藤沢	1	70.36	エレベーター棟	70.36	1993/12/01	26	鉄骨造	2階建	鶴沼
道路河川総務課	その他	藤沢駅北口自転車等駐車場	任意	地区	藤沢	1	1,499.94	藤沢駅北口自転車等駐車場	1,499.94	1996/11/01	23	鉄骨一部RC造	3階建地下1階	藤沢
管財課	その他	元観光課倉庫	任意	地区	江の島	1	14.87	倉庫	14.87	1966/08/25	53	木造	平屋建	片瀬
産業労働課	その他	元なぎさ事務所	任意	地区	片瀬海岸	1	167.28	事務所	167.28	1992/03/26	28	木造	2階建	片瀬
みどり保全課	その他	長後憩いの森便所	任意	地区	長後	1	8.16	便所	8.16	2008/03/31	12	アルミサンドイッチパネル造	平屋建	長後
みどり保全課	その他	片瀬三丁目緑地	任意	地区	片瀬	1	43.49	車庫	43.49	1966/01/01	54	RC造	平屋建	片瀬



(3) 特別会計施設一覧 (18施設, 52棟, 119, 218.83㎡)

所管課	施設分類	施設名称	分類1	分類2	住所	棟数	合計延べ床面積 (㎡)	施設の主な棟					
								棟名称	延べ床面積 (㎡)	建築年月日	築年数	構造	階層
下水道施設課	下水道施設	辻堂浄化センター	義務	市域	辻堂西海岸	21	15,890.13	管理棟(旧)	1,124.00	1963/04/01	56	RC造	2階建
								管理棟(新)	1,523.00	2018/04/01	1	RC造	3階建
下水道施設課	下水道施設	大清水浄化センター	義務	市域	大鋸	8	34,926.76	沈砂池管理棟	6,485.56	1983/03/30	37	RC造	2階建
下水道施設課	下水道施設	浜見山ポンプ場	義務	市域	鶴沼海岸	2	1,098.84	沈砂池ポンプ棟	988.44	1963/04/01	56	RC造	2階建
下水道施設課	下水道施設	下藤が谷ポンプ場	義務	市域	片瀬海岸	1	474.00	沈砂池ポンプ棟	474.00	1967/03/01	53	RC造	平屋建
下水道施設課	下水道施設	藤が谷ポンプ場	義務	市域	鶴沼藤が谷	1	1,287.00	沈砂池ポンプ棟	1,287.00	1967/04/01	52	RC造	平屋建
下水道施設課	下水道施設	御殿辺ポンプ場	義務	市域	藤沢	1	876.16	污水ポンプ場	876.16	1969/04/01	50	RC造	2階建
下水道施設課	下水道施設	西浜ポンプ場	義務	市域	片瀬海岸	1	67.75	沈砂池ポンプ棟	67.75	1969/04/01	50	RC造	平屋建
下水道施設課	下水道施設	洲鼻ポンプ場	義務	市域	片瀬海岸	1	353.74	沈砂池ポンプ棟	353.74	1972/04/01	47	RC造	平屋建
下水道施設課	下水道施設	江の島東ポンプ場	義務	市域	江の島	1	58.32	ポンプ棟	58.32	1963/04/01	56	RC造	平屋建
下水道施設課	下水道施設	江の島中ポンプ場	義務	市域	江の島	1	17.00	ポンプ棟	17.00	1964/04/01	55	RC造	平屋建
下水道施設課	下水道施設	江の島西ポンプ場	義務	市域	江の島	1	25.61	ポンプ棟	25.61	1979/04/01	40	RC造	2階建
下水道施設課	下水道施設	大庭ポンプ場	義務	市域	大庭	1	1,708.23	沈砂池ポンプ棟	1,708.23	1983/04/01	36	RC造	2階建
下水道施設課	下水道施設	村岡ポンプ場	義務	市域	弥勒寺	1	6,102.24	沈砂池ポンプ棟	6,102.24	1988/03/30	32	RC造	2階建
下水道施設課	下水道施設	稲荷ポンプ場	義務	市域	稲荷	1	102.48	ポンプ棟	102.48	1991/03/30	29	RC造	平屋建
下水道施設課	下水道施設	石川ポンプ場	義務	市域	石川	1	2,111.30	沈砂池ポンプ棟	2,111.30	1992/03/13	28	RC造	2階建
下水道施設課	下水道施設	今田ポンプ場	義務	市域	今田	1	798.67	沈砂池ポンプ棟	798.67	1992/03/13	28	RC造	平屋建
下水道施設課	下水道施設	御殿辺雨水ポンプ場	義務	市域	藤沢	1	576.23	雨水ポンプ場	576.23	1996/03/27	24	RC造	2階建
病院総務課	市民病院	市民病院	義務	市域	藤沢	7	52,744.37	東館	30,204.39	2018/07/21	1	RC造	8階建
								西館	14,715.55	1989/04/01	30	RC造	9階建
								救急南棟	1,283.30	2006/12/01	13	SRC造	4階建
								救急北棟	2,811.84	2006/12/01	13	SRC造	9階建

(4) 賃借施設一覧 (29施設, 24,082.64㎡)

所管課	施設分類	施設名称	分類1	分類2	住所	棟名称	延べ床面積 (㎡)
管財課	市庁舎	庁舎(ココテラス湘南内)	義務	市域	辻堂神台	CoccoTerrace湘南	898.280
管財課	市庁舎	庁舎(森谷産業旭ビル内)	義務	市域	朝日町	森谷産業旭ビル	405.960
管財課	市庁舎	庁舎(藤沢市まちづくり協会ビル内)	義務	地区	円行	藤沢市まちづくり協会ビル	2,337.100
市民自治推進課	市民の家	藤が岡市民の家	任意	地区	藤が岡	コンフォール藤沢	240.360
市民自治推進課	市民の家	伊勢山市民の家	任意	地区	藤沢	新若松ビル	203.860
市民自治推進課	コミュニティ施設	市民活動推進センター	任意	市域	藤沢	GRAFARE FUJISAWA	449.000
子育て企画課	子ども青少年施設	辻堂子育て支援センター	任意	市域	辻堂神台	タカギビル	159.593
障がい者支援課	福祉施設	障がい福祉センター ひかり	任意	市域	辻堂神台	タカギビル	159.593
住宅政策課	市営住宅	ホロン・シルバー館	任意	市域	城南	ホロン・シルバー館	764.410
住宅政策課	市営住宅	エスペランサ湘南台	任意	市域	湘南台	エスペランサ湘南台	944.960
住宅政策課	市営住宅	サンハイツ藤が谷	任意	市域	鶴沼藤が谷	サンハイツ藤が谷	639.890
住宅政策課	市営住宅	スターホーム村岡	任意	市域	村岡東	スターホーム村岡	784.800
住宅政策課	市営住宅	グレース元町	任意	市域	辻堂元町	グレース元町	844.500
住宅政策課	市営住宅	ヴィンテージ山王	任意	市域	善行	ヴィンテージ山王	730.520
住宅政策課	市営住宅	エスポワール渋谷	任意	市域	長後	エスポワール渋谷	798.320
住宅政策課	市営住宅	コンフォール藤沢(2001)	任意	市域	藤が岡	コンフォール藤沢(2001)	2,359.750
住宅政策課	市営住宅	コンフォール藤沢(2004)	任意	市域	藤が岡	コンフォール藤沢(2004)	2,561.720
住宅政策課	市営住宅	マカラプア鶴沼	任意	市域	鶴沼海岸	マカラプア鶴沼	945.750
住宅政策課	市営住宅	コンテ川名	任意	市域	川名	コンテ川名	1,010.600
住宅政策課	市営住宅	ふじハイツ鶴沼	任意	市域	鶴沼石上	ふじハイツ鶴沼	1,004.270
住宅政策課	市営住宅	グランソレイユ亀井野	任意	市域	亀井野	グランソレイユ亀井野	979.610
総合市民図書館	生涯学習施設	南市民図書館・市民ギャラリー	任意	市域	南藤沢	ODAKYU湘南GATE(6階)	1,952.330
保育課	子ども青少年施設	柄沢保育園	任意	地区	柄沢	柄沢保育園	539.370
郷土歴史課	生涯学習施設	旧三觜八郎右衛門家住宅	任意	市域	羽鳥	旧三觜八郎右衛門家住宅 主屋	315.260
郷土歴史課	生涯学習施設	藤澤浮世絵館	任意	市域	辻堂神台	CoccoTerrace湘南	556.620
文化芸術課	生涯学習施設	藤沢市アートのスペース	任意	市域	辻堂神台	CoccoTerrace湘南(6階)	555.654
石名坂環境事業所	環境施設	石名坂環境事業所	義務	市域	本藤沢	資源分別建物	98.690
市民窓口センター	コミュニティ施設	湘南パスポートセンター	任意	市域	辻堂神台	アイクロス湘南	118.540
明治市民センター	福祉施設	藤沢市明治地域包括支援センター・明治地区ボランティアセンター・ふじさわ基幹相談支援センター・藤沢市発達障がい者相談支援事業所	任意	市域	辻堂神台	アイクロス湘南	723.330

(5) リース施設一覧 (17施設, 22棟, 13,271.20㎡)

所管課	施設分類	施設名称	分類1	分類2	住所	棟名称	延べ床面積 (㎡)	建築年月日	構造	階層	13地区
防災政策課	市庁舎	防災センター	義務	市域	朝日町	防災センター(リース)	3,710.61	2002/06/30	RC造	7階建	藤沢
保育課	保育所	辻堂保育園	任意	地区	羽鳥	辻堂保育園(リース)	1,592.92	2019/09/06	鉄骨造	2階建	辻堂
学校施設課	小学校	明治小学校	義務	地区	城南	校舎37(リース)	412.00	2012/03/01	軽量鉄骨造	2階建	明治
学校施設課	小学校	六会小学校	義務	地区	亀井野	校舎35(リース)	755.00	2003/03/01	軽量鉄骨造	2階建	六会
			義務	地区	亀井野	校舎36(リース)	397.00	2009/10/01	軽量鉄骨造	2階建	六会
学校施設課	小学校	辻堂小学校	義務	地区	辻堂東海岸	校舎42(リース)	617.00	2004/03/01	軽量鉄骨造	2階建	辻堂
			義務	地区	辻堂東海岸	校舎43(リース)	442.00	2013/03/01	軽量鉄骨造	2階建	辻堂
学校施設課	小学校	鶴洋小学校	義務	地区	鶴沼桜が岡	校舎33(リース)	169.00	2009/10/01	軽量鉄骨造	2階建	鶴沼
			義務	地区	鶴沼桜が岡	校舎35(リース)	166.00	2002/03/01	軽量鉄骨造	平屋建	鶴沼
			義務	地区	鶴沼桜が岡	校舎36(リース)	557.00	2013/03/01	軽量鉄骨造	2階建	鶴沼
学校施設課	小学校	片瀬小学校	義務	地区	片瀬	校舎39(リース)	404.00	2005/03/01	軽量鉄骨造	2階建	片瀬
学校施設課	小学校	長後小学校	義務	地区	長後	校舎30(リース)	169.00	2013/03/01	軽量鉄骨造	平屋建	長後
学校施設課	小学校	八松小学校	義務	地区	辻堂元町	校舎25(リース)	260.00	2005/03/01	軽量鉄骨造	2階建	辻堂
学校施設課	小学校	羽鳥小学校	義務	地区	羽鳥	校舎17(リース)	797.00	2017/03/01	軽量鉄骨造	2階建	明治
学校施設課	小学校	大鋸小学校	義務	地区	大鋸	校舎9(リース)	236.00	2015/03/01	軽量鉄骨造	2階建	藤沢
学校施設課	小学校	天神小学校	義務	地区	天神町	校舎9(リース)	447.00	2005/03/01	軽量鉄骨造	2階建	六会
学校施設課	小学校	高谷小学校	義務	地区	高谷	校舎9(リース)	389.00	2016/03/01	軽量鉄骨造	2階建	村岡
学校施設課	小学校	鶴南小学校	義務	地区	鶴沼海岸	校舎18(リース)	236.00	2005/03/01	軽量鉄骨造	2階建	鶴沼
			義務	地区	鶴沼海岸	校舎19(リース)	337.00	2011/03/01	軽量鉄骨造	2階建	鶴沼
学校施設課	中学校	鶴沼中学校	義務	地区	鶴沼桜が岡	校舎25(リース)	452.00	2013/03/01	軽量鉄骨造	2階建	鶴沼
学校施設課	中学校	羽鳥中学校	義務	地区	羽鳥	校舎9(リース)	462.00	2014/03/01	軽量鉄骨造	2階建	明治
環境保全課	その他	環境分析センター	任意	市域	本藤沢	環境分析センター(リース)	263.67	2015/03/17	軽量鉄骨造	1階建	善行

## (6) 神奈川県内各市の公共施設の状況

市町村名	面積(km <sup>2</sup> )	人口(人)	市有総床面積(m <sup>2</sup> )	面積1km <sup>2</sup> 当たりの床面積(m <sup>2</sup> )	市民1人当たりの床面積(m <sup>2</sup> )	本庁舎	消防施設	小学校	中学校	公営住宅
横浜市	437.56	3,745,796	8,746,563	19,989	2.34	33,986	101,337	2,324,809	1,140,869	1,820,436
川崎市	143.01	1,500,460	3,777,353	26,413	2.52	48,180	50,374	843,731	439,317	1,128,140
相模原市	328.91	718,367	1,689,195	5,136	2.35	27,079	37,741	480,013	298,902	182,699
横須賀市	100.82	405,244	1,235,041	12,250	3.05	47,546	22,116	309,318	198,330	271,454
平塚市	67.82	257,113	702,604	10,360	2.73	46,429	6,949	198,114	121,037	75,281
鎌倉市	39.67	176,369	409,215	10,315	2.32	12,070	9,146	109,207	68,122	28,621
<b>藤沢市</b>	<b>69.56</b>	<b>433,526</b>	<b>799,974</b>	<b>11,500</b>	<b>1.85</b>	<b>47,877</b>	<b>16,390</b>	<b>231,001</b>	<b>150,673</b>	<b>81,725</b>
小田原市	113.81	191,557	569,133	5,001	2.97	27,335	13,331	165,985	88,666	83,746
茅ヶ崎市	35.70	243,931	425,125	11,908	1.74	26,966	7,627	154,830	85,675	18,275
逗子市	17.28	59,573	151,635	8,775	2.55	10,886	4,461	37,899	22,603	6,535
三浦市	32.05	43,770	142,561	4,448	3.26	4,514	3,508	41,019	20,184	4,962
秦野市	103.76	161,628	323,956	3,122	2.00	8,702	7,421	107,842	88,064	16,696
厚木市	93.84	225,089	571,681	6,092	2.54	9,802	11,152	179,202	111,391	31,898
大和市	27.09	237,112	460,890	17,013	1.94	23,932	9,270	122,644	85,089	41,985
伊勢原市	55.56	100,777	210,091	3,781	2.08	11,704	4,609	69,131	38,723	10,237
海老名市	26.59	133,199	248,104	9,331	1.86	15,973	8,141	77,325	43,662	4,898
座間市	17.57	130,963	254,768	14,500	1.95	31,454	7,072	80,519	46,534	11,783
南足柄市	77.12	42,687	161,686	2,097	3.79	11,176	1,201	39,903	28,079	16,567
綾瀬市	22.14	85,120	203,224	9,179	2.39	22,621	5,024	66,884	46,969	2,500

面積：平成31年1月31日時点

(出典：平成30年全国都道府県市区町村別面積調(国土交通省 国土地理院))

人口：住民基本台帳登録人口(平成31年1月1日時点)

各施設面積：公有財産平成30年度末残高

(出典：平成30年度市町村公共施設状況調査(神奈川県))

(7) 減価償却資産の耐用年数表（抜粋）

（減価償却資産の耐用年数等に関する省令（昭和40年財務省令第15号））

種類	構造, 用途		細目	耐用年数
建物	鉄骨鉄筋コンクリート造 鉄筋コンクリート造		事務所用等	50年
			住宅用, 学校用, 体育館用	47年
			店舗用, 病院用	39年
建物	れんが造, 石造, ブロック造		事務所用等	41年
			住宅用, 店舗用, 学校用, 体育館用	38年
			病院用	36年
建物	金属造	骨格材の肉厚 (4mmを超える)	事務所用等	38年
			住宅用, 店舗用, 学校用, 体育館用	34年
			病院用	29年
		骨格材の肉厚 (3mmを超え4mm以下)	事務所用等	30年
			住宅用, 店舗用, 学校用, 体育館用	27年
			病院用	24年
		骨格材の肉厚 (3mm以下)	事務所用等	22年
			住宅用, 店舗用, 学校用, 体育館用	19年
			病院用	17年
建物	木造, 合成樹脂造		事務所用等	24年
			住宅用, 店舗用, 学校用, 体育館用	22年
			病院用	17年
建物	木骨モルタル造		事務所用等	22年
			住宅用, 店舗用, 学校用, 体育館用	20年
			病院用	15年
建物	簡易建物	主要柱が10cm以下で杉皮, ルーフイング, トタン葺きのもの		10年
		掘立造のもの及び仮設のもの		7年
建物付 属施設	電気設備(照明設備含む)		蓄電池電源設備	6年
			その他	15年
	給排水又は衛生設備及びガス設備			15年
	冷房, 暖房, 通風 又はボイラー設備		冷暖房設備(冷凍機の出力が22キロワット以下)	13年
			その他	15年
	昇降機設備		エレベーター	17年
			エスカレーター	15年
消火, 排煙又は災害報知設備			8年	

## 藤沢市公共施設再整備基本方針

2014年（平成26年）3月 策定  
2021年（令和3年）6月 部分改定

企画政策部 企画政策課 公共施設再整備担当

〒251-8601 神奈川県藤沢市朝日町1番地の1

電話 0466 (25) 1111 (代表) 内線 2172  
0466 (50) 3502 (直通)

[fj-kikaku-fm@city.fujisawa.lg.jp](mailto:fj-kikaku-fm@city.fujisawa.lg.jp)

<http://www.city.fujisawa.kanagawa.jp>