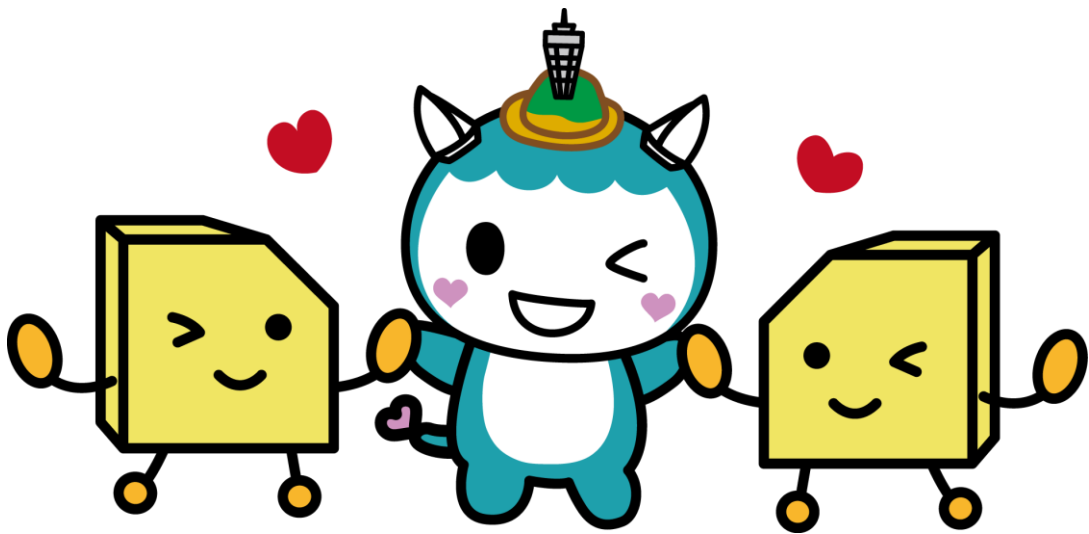


Chào mừng đến với trường tiểu học ~Trường là nơi như thế này~



Cuốn sổ tay này đã được tạo ra trong đó có tham khảo nội dung của “10 điểm để học tập vui vẻ và an toàn ở trường tiểu học dành cho phụ huynh • trẻ em người nước ngoài” do Pháp nhân Tài đoàn Công ích Tổ chức Giao lưu Quốc tế Kanagawa phát hành.

Để trẻ em và phụ huynh có quan hệ với nước ngoài biết được những điều về trường tiểu học nên chúng tôi đã soạn với tiếng Nhật dễ hiểu.

Hội đồng giáo dục thành phố Fujisawa
Ban hướng dẫn giáo dục

Về giáo dục trường học ở Nhật

Giáo dục bắt buộc ở Nhật là 9 năm trong đó 6 năm cho bậc tiểu học và 3 năm cho bậc trung học cơ sở. Khối lớp sẽ được quyết định theo độ tuổi của trẻ.

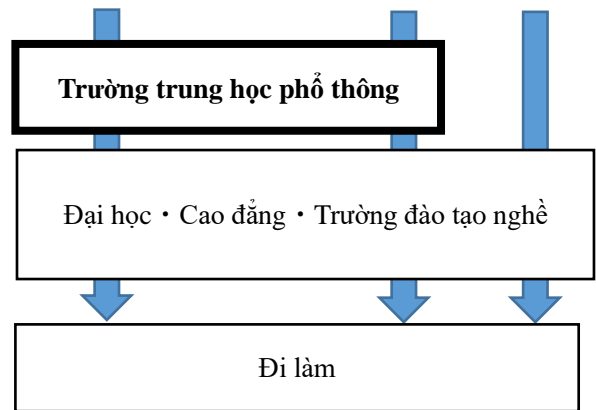
Giáo dục bắt buộc (trường tiểu học, trung học cơ sở) thì trường trẻ theo học sẽ được quyết định phụ thuộc vào nơi mà trẻ đang sống.

Cho đến khi nhập học vào trường tiểu học

- Trước khi nhập học, sẽ có thư gửi đến từ Tòa thị chính.
- Có buổi khám sức khỏe và hướng dẫn nhập học tại trường tiểu học mà trẻ nhập học.

Người không giỏi tiếng Nhật có thể nhờ phiên dịch.
Xin hãy thảo luận với nhà trường hoặc Tòa thị chính.

Giáo dục bắt buộc	trường tiểu học	Học sinh lớp 1 (6 ~ 7 tuổi)
		Học sinh lớp 2 (7 ~ 8 tuổi)
		Học sinh lớp 3 (8 ~ 9 tuổi)
		Học sinh lớp 4 (9 ~ 10 tuổi)
		Học sinh lớp 5 (10 ~ 11 tuổi)
		Học sinh lớp 6 (11 ~ 12 tuổi)
	trường trung học cơ sở	Học sinh năm 1 (12 ~ 13 tuổi)
		Học sinh năm 2 (13 ~ 14 tuổi)
		Học sinh năm 3 (14 ~ 15 tuổi)



○Hãy chuẩn bị trước khi đi học nhé!

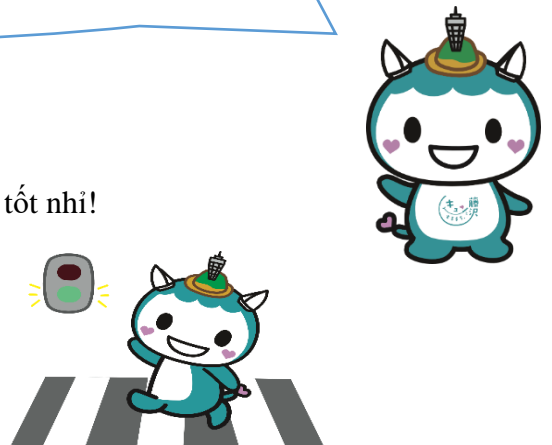
- Cặp sách • dụng cụ học tập (bút chì, tẩy, hộp bút) • áo quần thể dục
- Giày mang trong nhà (giày mang ở trong trường)
- Giày mang trong nhà thể dục (giày mang khi học thể dục trong nhà thể dục)

Ngoài ra còn có những thứ khác nữa. Có thể xem ở buổi hướng dẫn. Hãy viết tên lên những vật mang theo đến trường.

○Nhịp sống của em có ổn không?

Nếu có thể tự mình thức dậy và chuẩn bị đồ mang đến trường thì tốt nhỉ!

Hãy nhớ đường từ nhà đến trường nhé.



Khi nhập học vào trường tiểu học

○Ở trường, ngoài giờ học ra còn có giờ ăn trưa và dọn vệ sinh. Nếu học sinh có bị dị ứng với thức ăn gì, cần phải cho nhà trường biết.

○Học sinh sẽ đi đến trường và về nhà cùng với các bạn.

○Gia đình học sinh có đóng tiền cho nhà trường như tiền cơm trưa ở trường, tiền sách workbook, tiền đi dã ngoại của học sinh.

※Có chế độ hỗ trợ về những chi phí đóng cho nhà trường.
Xin hãy hỏi trường thử xem sao.



Về thu tiền thì có những phần khác nữa. Khi thu tiền thì trường sẽ phát “phong thư” đựng tiền. Tiền cơm trường thì sẽ được rút từ tài khoản ngân hàng.

○Cũng có những việc phụ huynh (bố hoặc mẹ) sẽ làm.

- Ở trường có phát nhiều loại thư từ. Có loại thì phụ huynh sẽ viết vào và nộp lại cho trường.
- Có thông báo từ mail. → Cần phải làm thủ tục đăng kí
- Có viếng thăm gia đình (giáo viên sẽ đến nhà nói chuyện) hay họp giữa phụ huynh và giáo viên (phụ huynh đến trường gặp và nói chuyện với giáo viên).
 - Có các sự kiện (lễ nhập học, đại hội thể thao, phụ huynh dự giờ học của con em, lễ tốt nghiệp).

ghiệp).

○Thời gian biểu của một ngày sinh hoạt ở trường

Khoảng 8:30	Tiết 1	Tiết 2		Tiết 3	Tiết 4		Tiết 5	Khoảng 14:30
Đến trường	Học tập	Giờ giải lao		Học tập	Giờ giải lao Dọn vệ sinh Kyushoku (cơm trưa của trường)		Học tập	Về nhà

Học các môn như Quốc ngữ, toán, đời sống, âm nhạc, thể dục, thủ công, đạo đức.

Khi học lên lớp lớn hơn thì sẽ bắt đầu học đến tiết 6.

Khi muốn đăng kí học lớp tiếng Nhật

○Lớp học quốc tế

Có 7 trường ở các trường tiểu học trong thành phố.

Những học sinh theo học trường này có thể đăng kí một tuần vài buổi ở các lớp học này.

Có lớp học quốc tế hay không thì khi nhập học hãy hỏi trường thử nhé!



○Lớp dạy tiếng Nhật

Nằm bên trong trường tiểu học Shonandai. Những trường mà không có lớp học quốc tế thì phụ huynh đưa đón học sinh khi muốn tham gia lớp học này. Cần thiết phải làm thủ tục đăng kí. Hãy truyền đạt với giáo viên của trường.

○Hướng dẫn luân phiên của giáo viên dạy tiếng Nhật

Có thể xin học 1 tuần 1~3 lần. Khi muốn xin học, hãy truyền đạt với giáo viên của trường.

Có nhiều điều không biết nên đang lo lắng!



○ Xin hãy thảo luận khi không hiểu về điều gì.

- Đầu tiên là liên lạc với trường! Hãy điện thoại hoặc đến trường trực tiếp và hỏi giáo viên.

Những nơi của thành phố mà có thể xin tư vấn được:

【Tòa thị chính thành phố Fujisawa】

Vấn đề về trường học	Hội đồng giáo dục (Ban hướng dẫn giáo dục)	50-3559
	Trung tâm tư vấn giáo dục trường học	50-3550 Ngày thường Từ 9:00 sáng ~ 5:00 chiều Thứ bảy Từ 9:00 sáng ~ 12:00 trưa
Vấn đề tư vấn phát triển của trẻ em hay hỗ trợ	Ban gia đình và trẻ em	50-3596
Vấn đề về hành chính hay đời sống	Ban thông tin tư vấn thị dân	25-1111 (số nội bộ) 2578
	Phòng tư vấn người nước ngoài Nhà văn hóa cộng đồng (kominkan) Shonandai ※Không tư vấn bằng điện thoại	Ngày, giờ tư vấn Thứ ba • thứ sáu Buổi sáng từ 8:30 ~ 11:30 Buổi chiều từ 13:00 ~ 16:00

※Ở tỉnh Kanagawa cũng có nhiều nơi có thể tư vấn. Hãy thảo luận với hội đồng giáo dục.