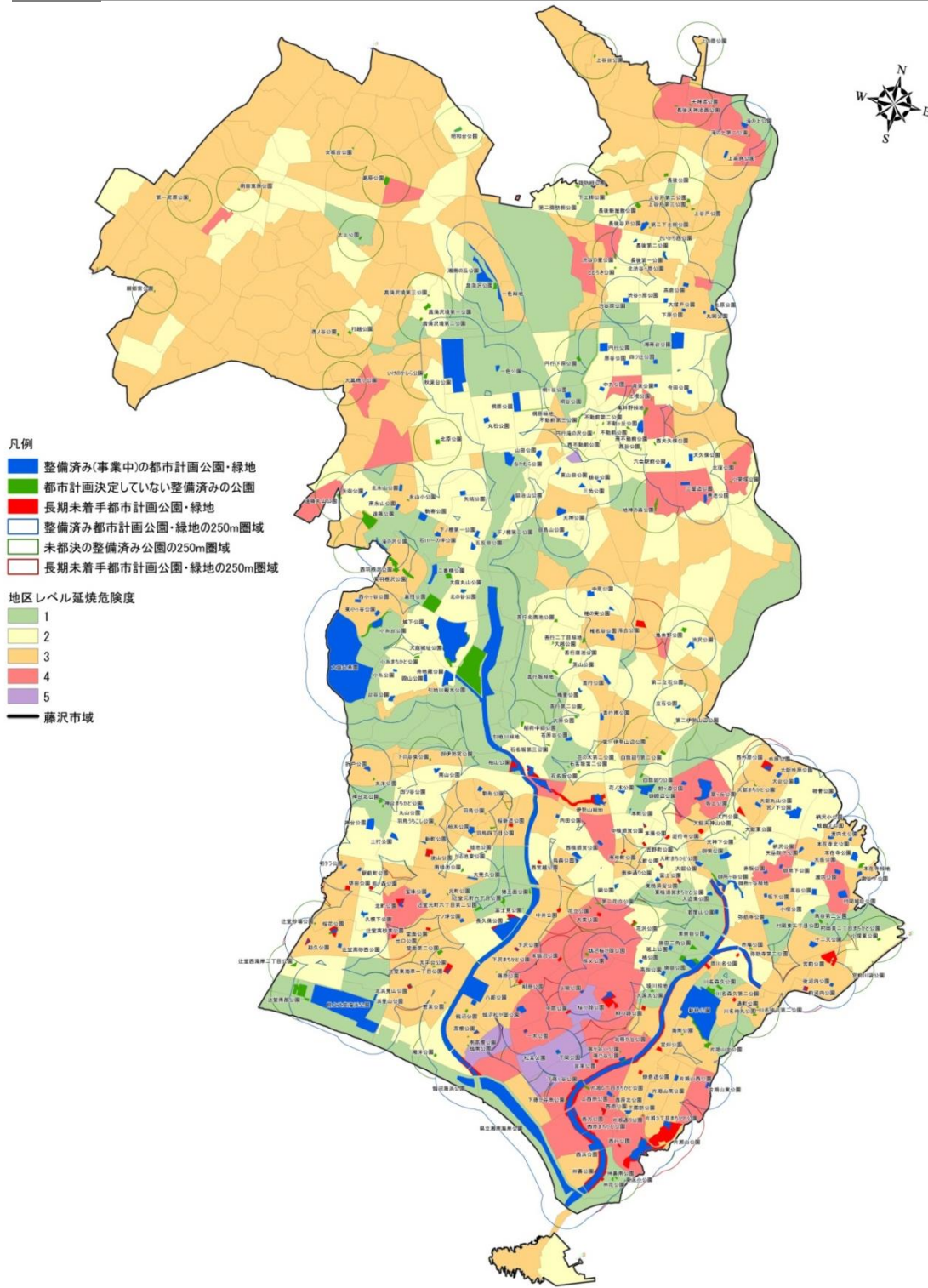
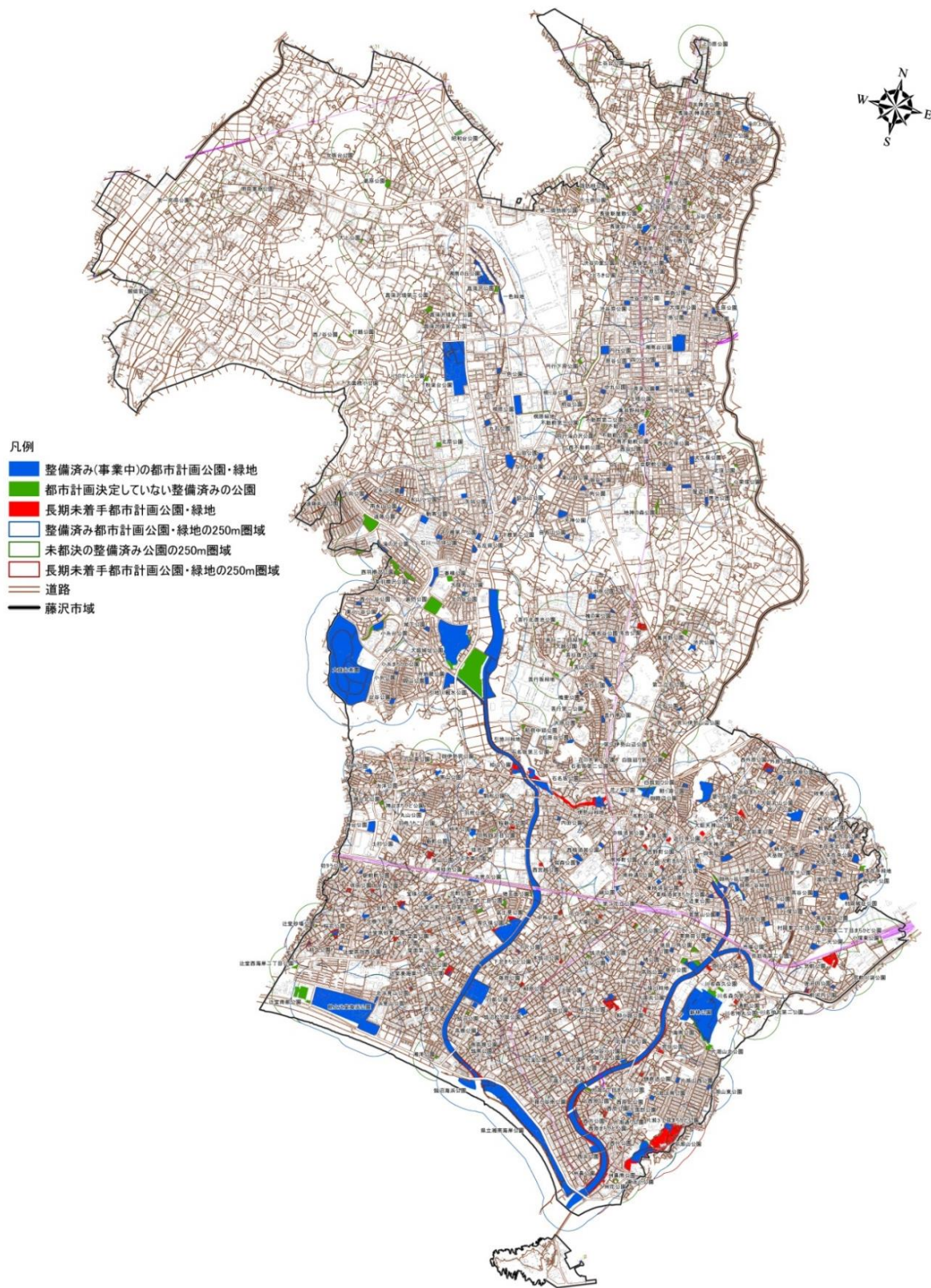


1 見直し関連図集



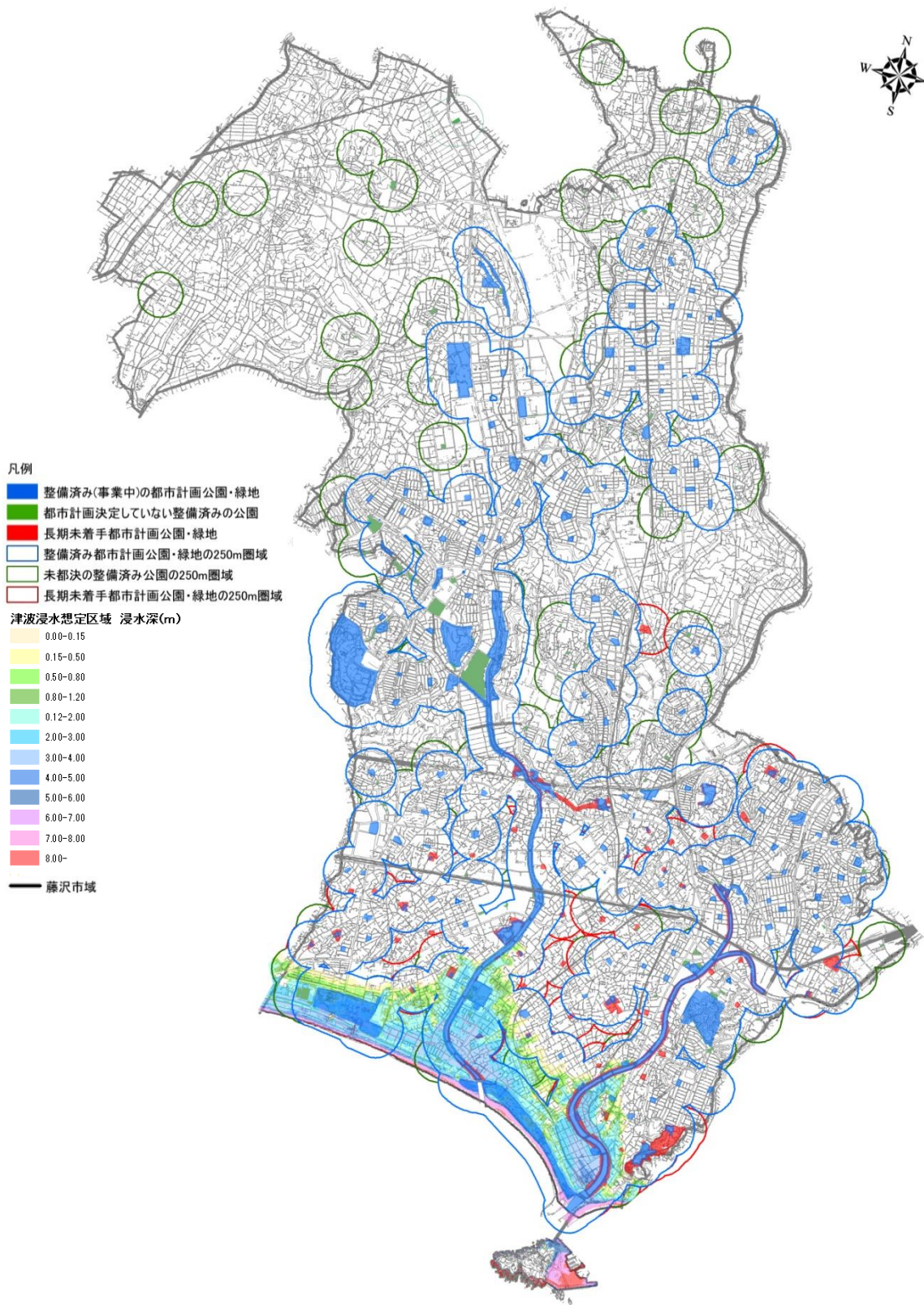
【出典】藤沢市災害危険度判定調査(2014)をもとに作製

参考図-1 地区レベル延焼危険度図



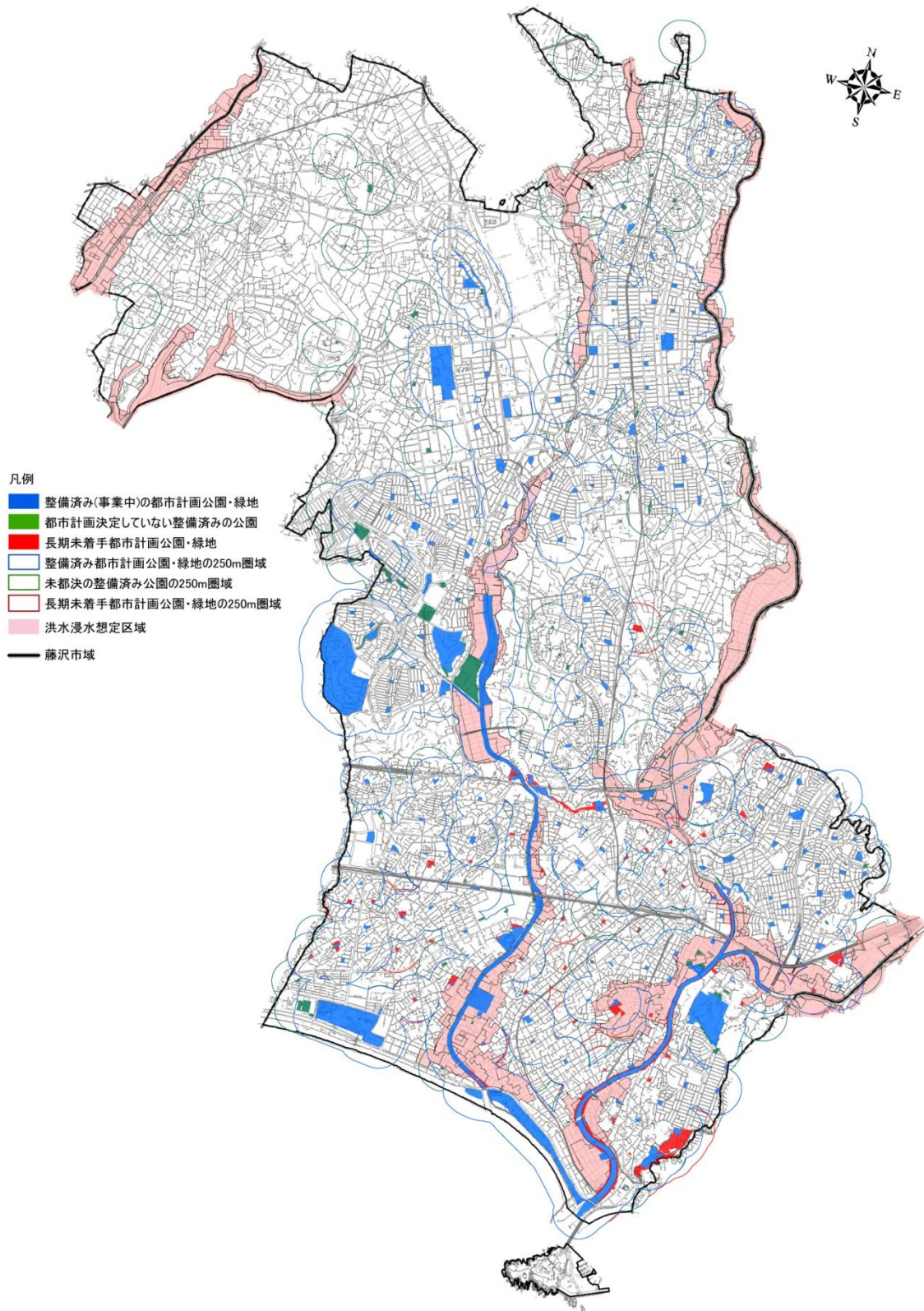
【出典】平成22年度 都市計画基礎調査をもとに作製

参考図-2 道路詳細位置図

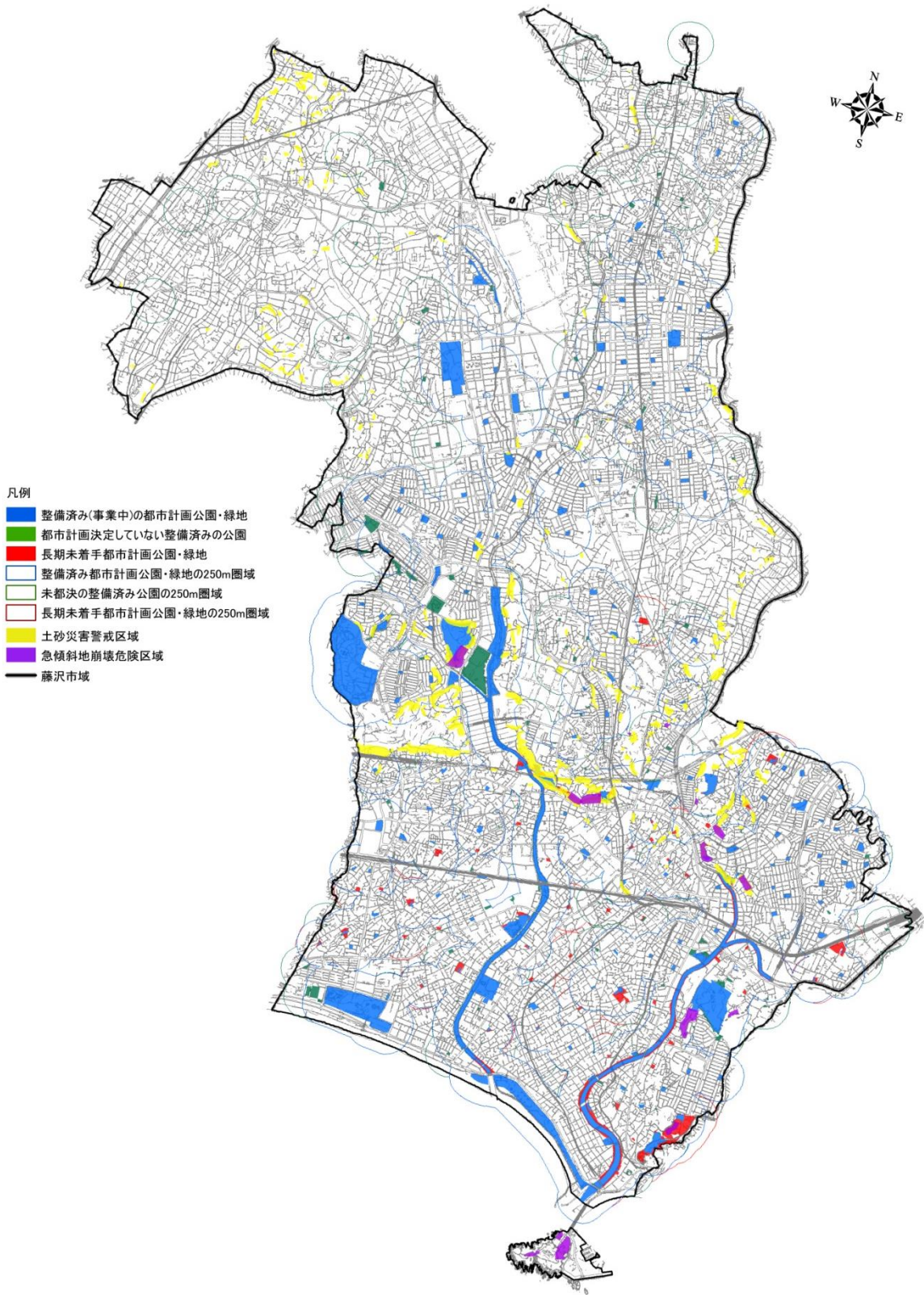


【出典】 藤沢市立地適正化計画をもとに作製

参考図-3 津波浸水想定区域図

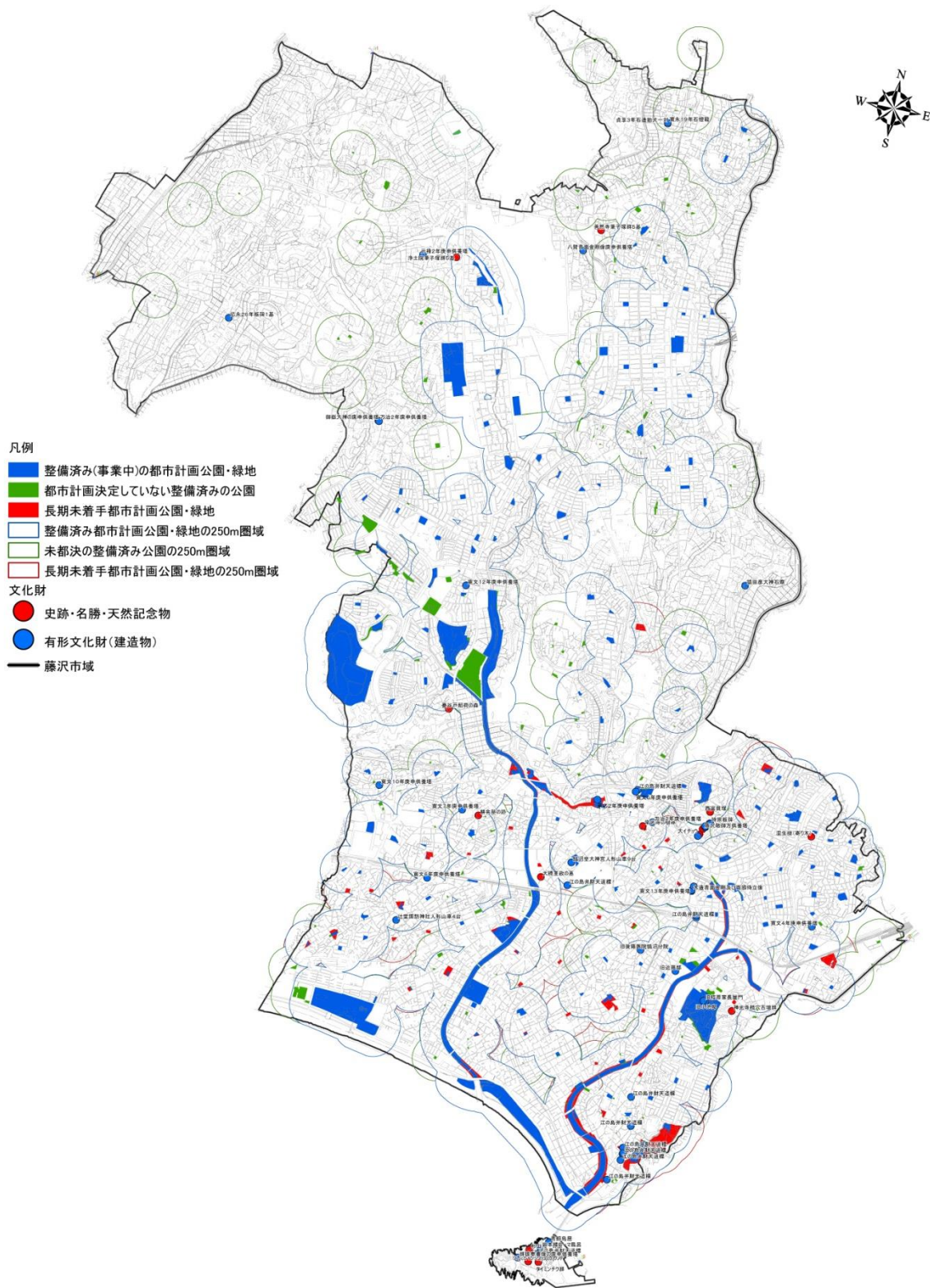


【出典】土砂災害・洪水ハザードマップ(平成25年度)をもとに作製
 参考図-4 洪水浸水想定区域図



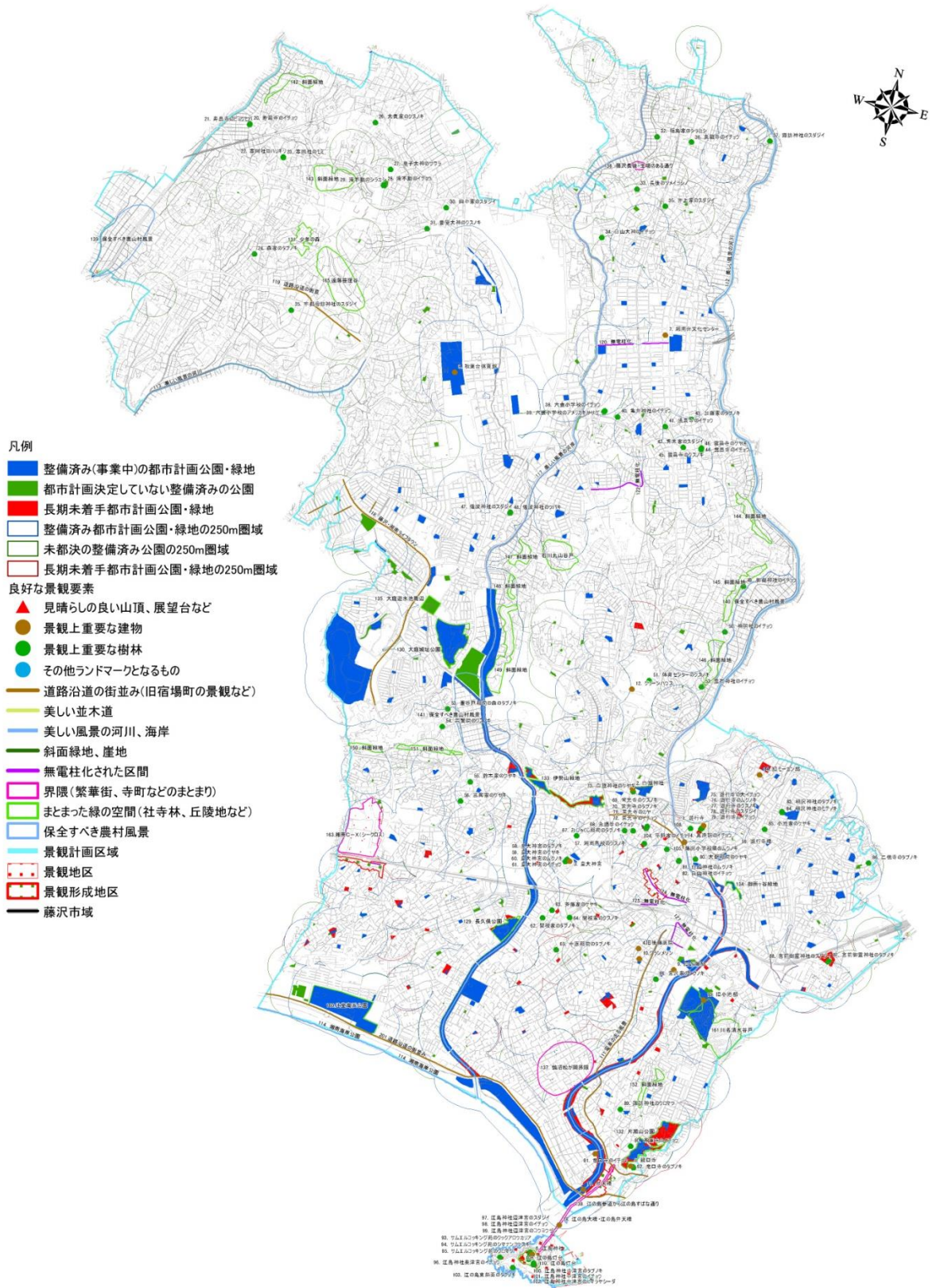
【出典】平成22年度 都市計画基礎調査をもとに作製

参考図-5 土砂災害警戒区域及び急傾斜地崩壊危険区域図



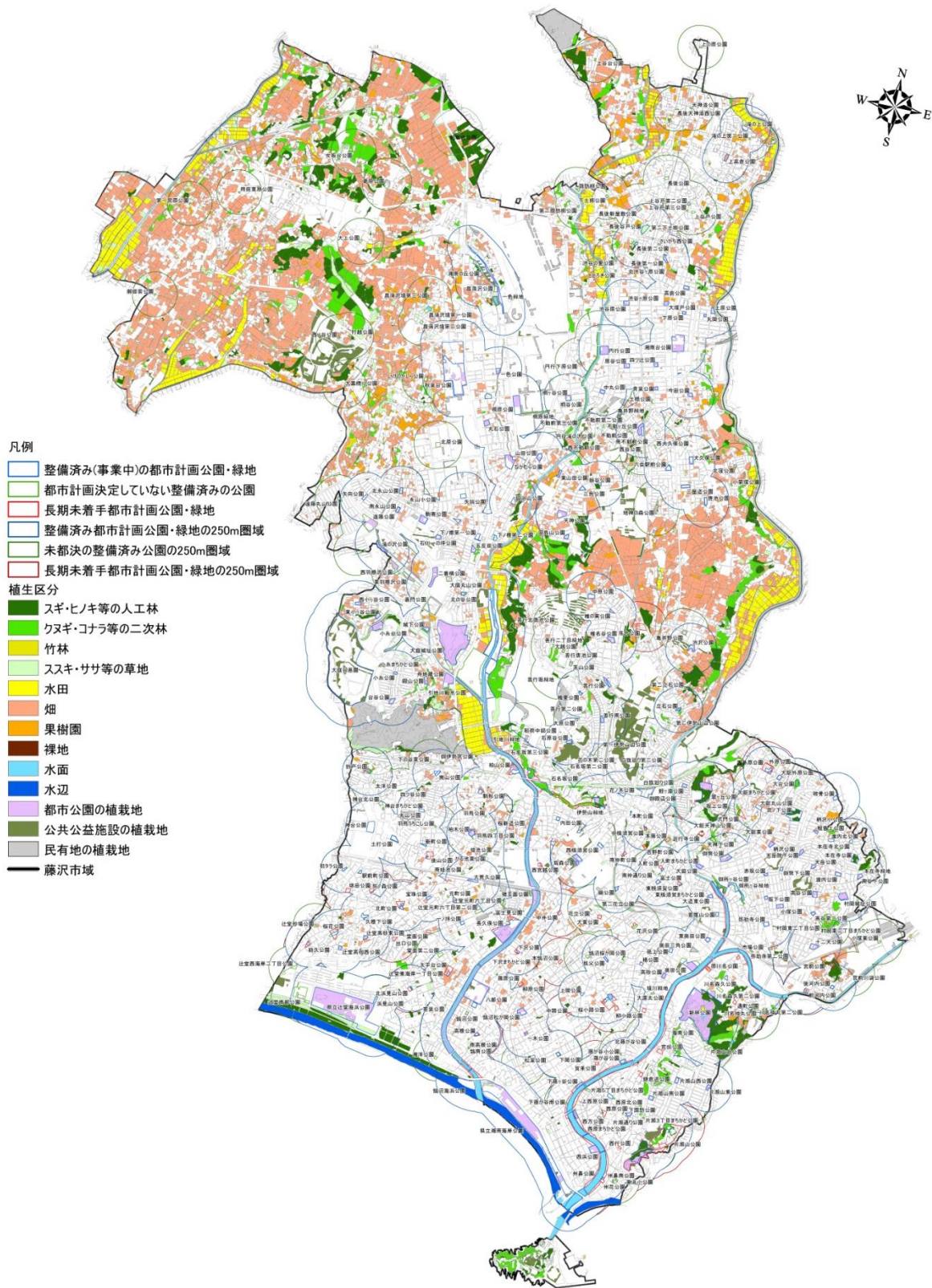
【出典】平成22年度 都市計画基礎調査をもとに作製

参考図-6 指定文化財位置図



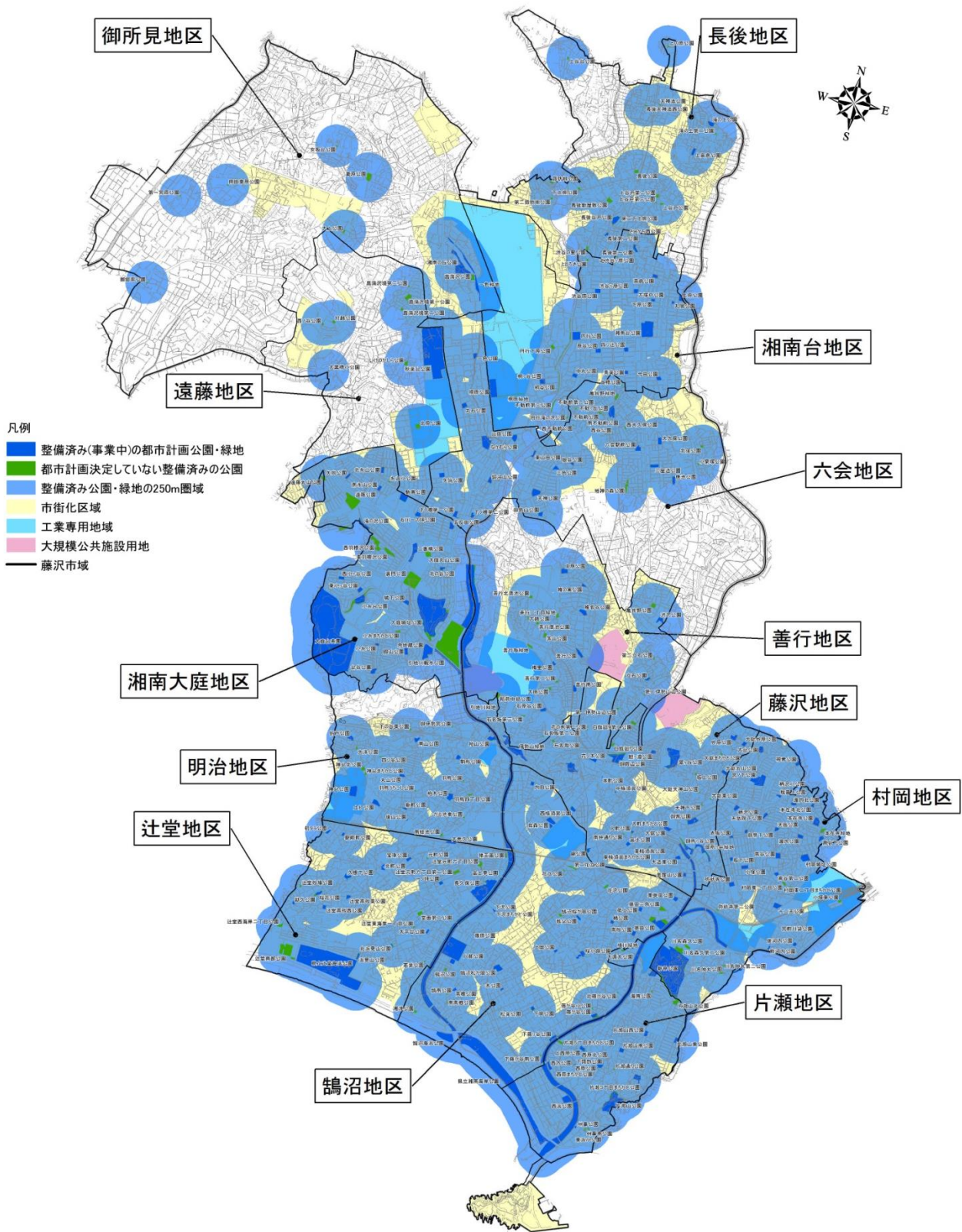
【出典】平成22年度 都市計画基礎調査をもとに作製

参考図-7 良好な景観要素の分布図



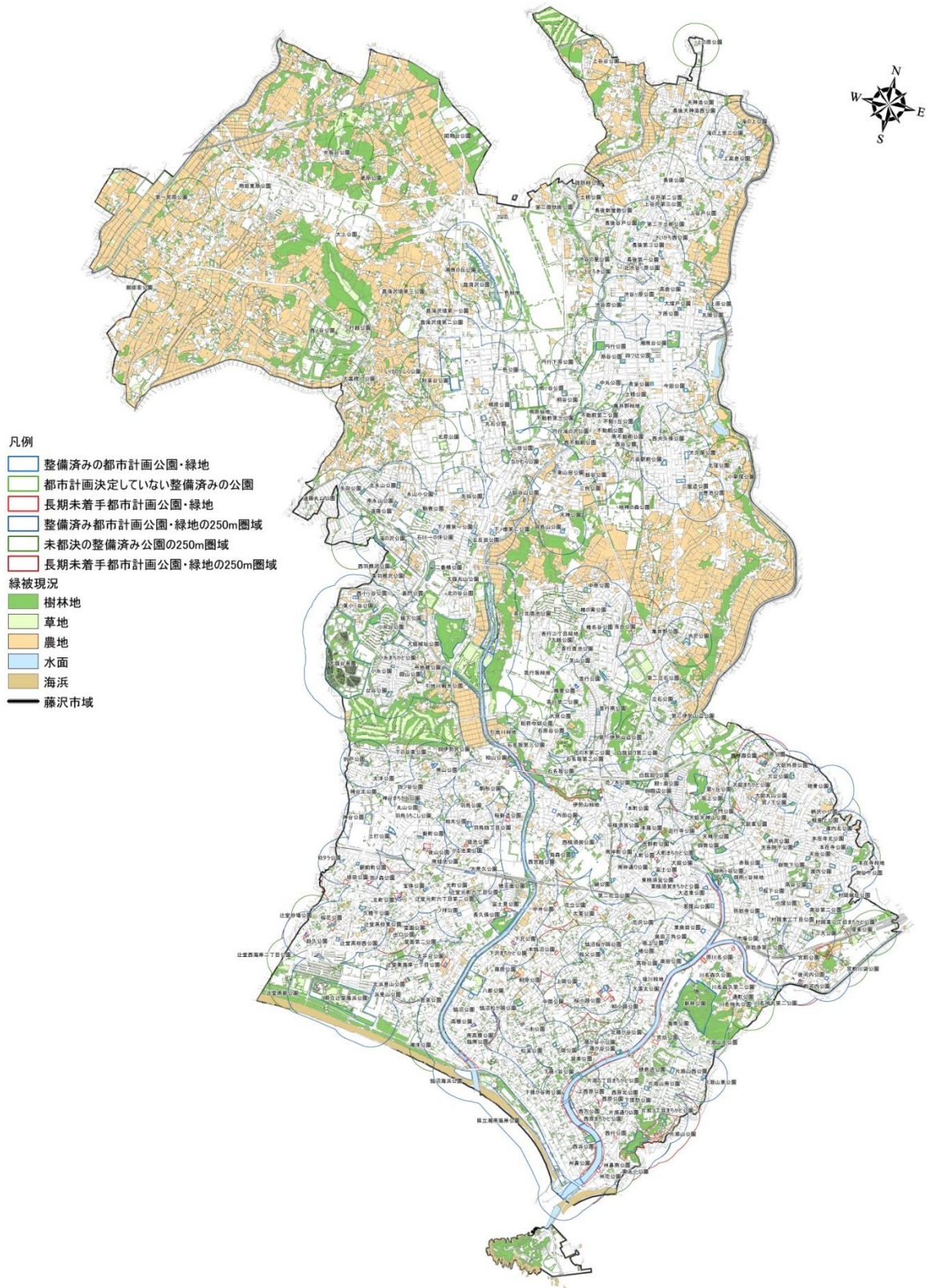
【出典】平成22年度 都市計画基礎調査をもとに作製

参考図-8 植生図

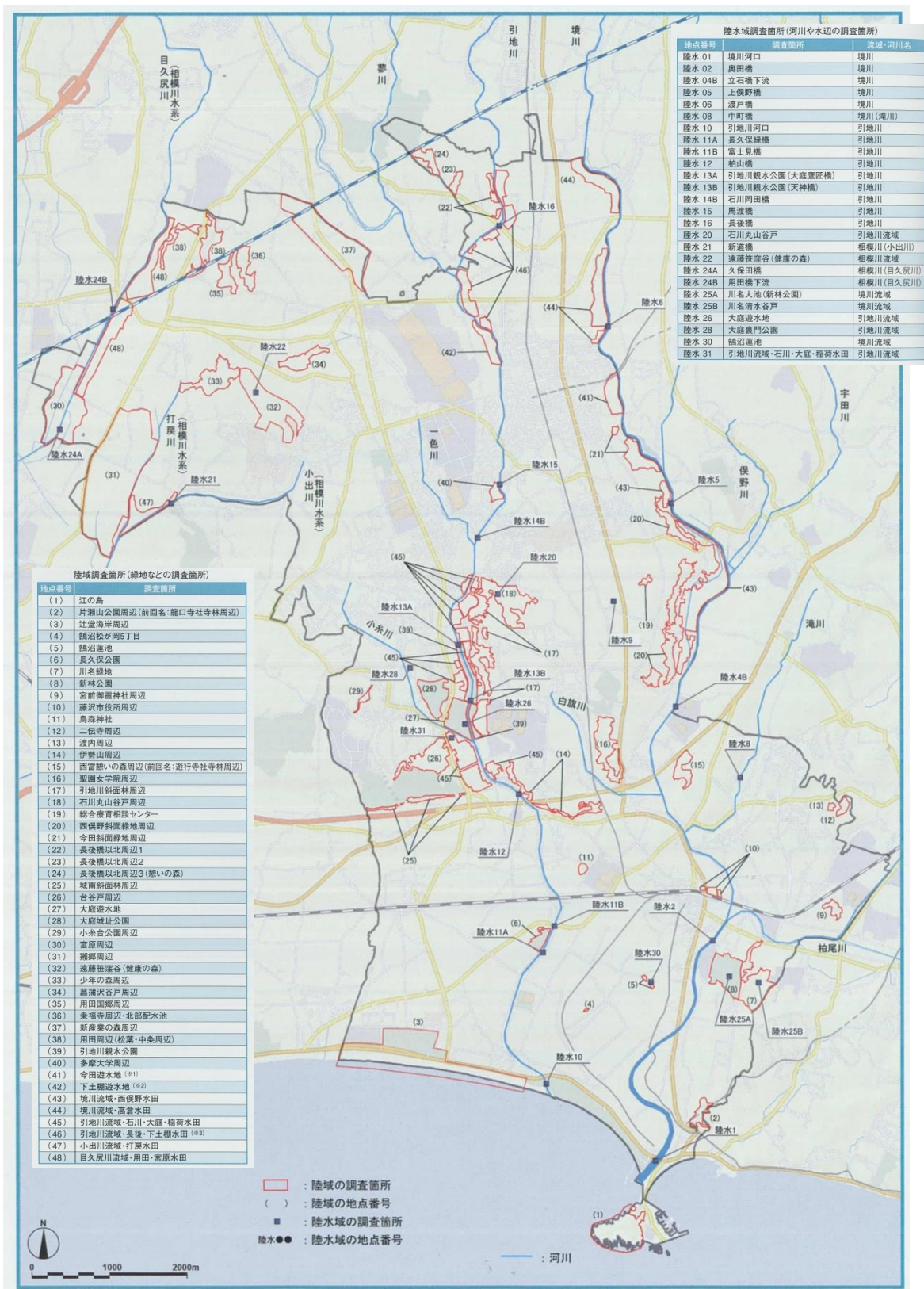


【出典】平成22年度 都市計画基礎調査をもとに作製

参考図-9 都市公園位置図

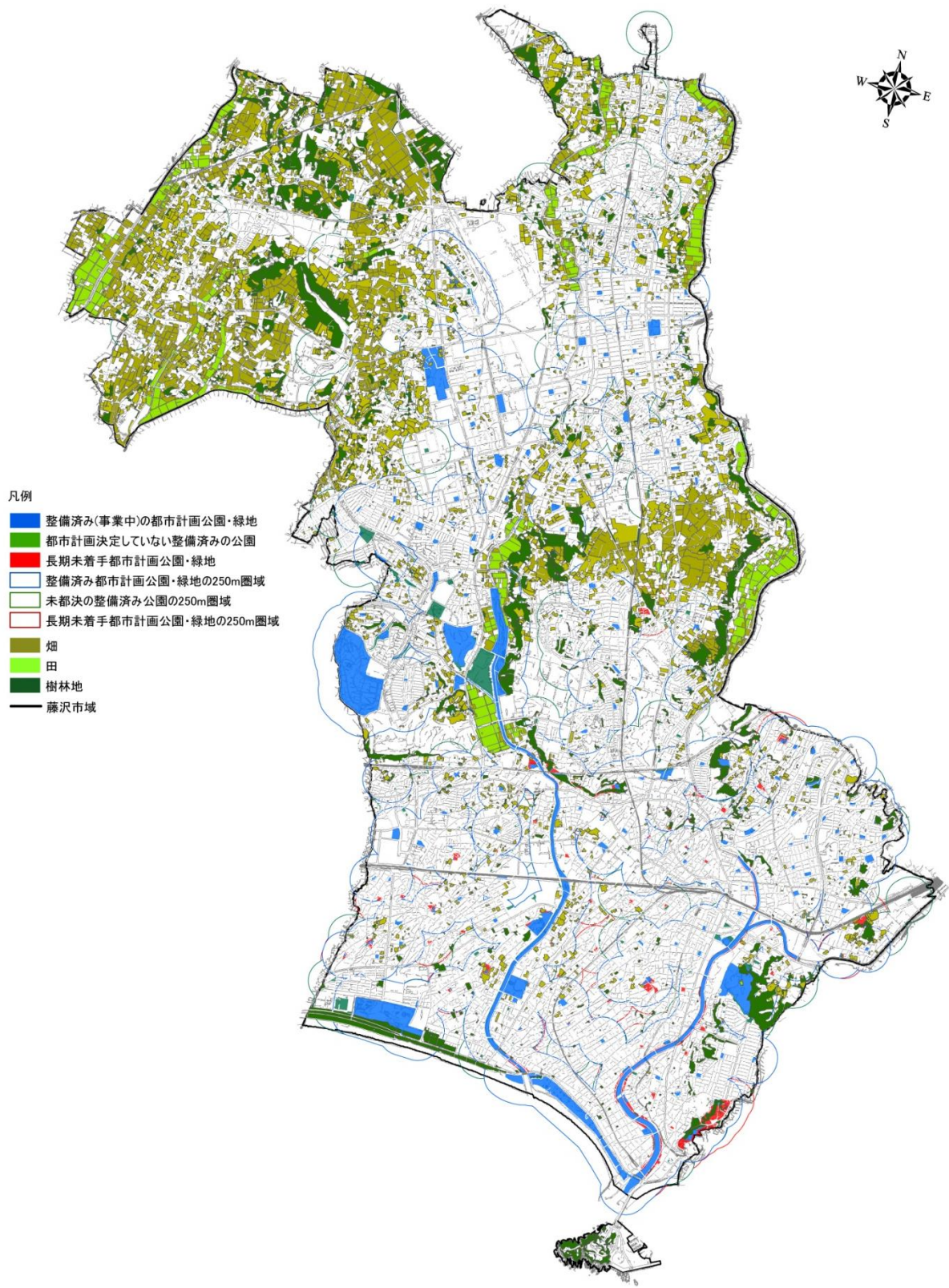


【出典】都市計画基本図作成業務(平成27年度)結果をもとに作製
参考図-10 緑被図



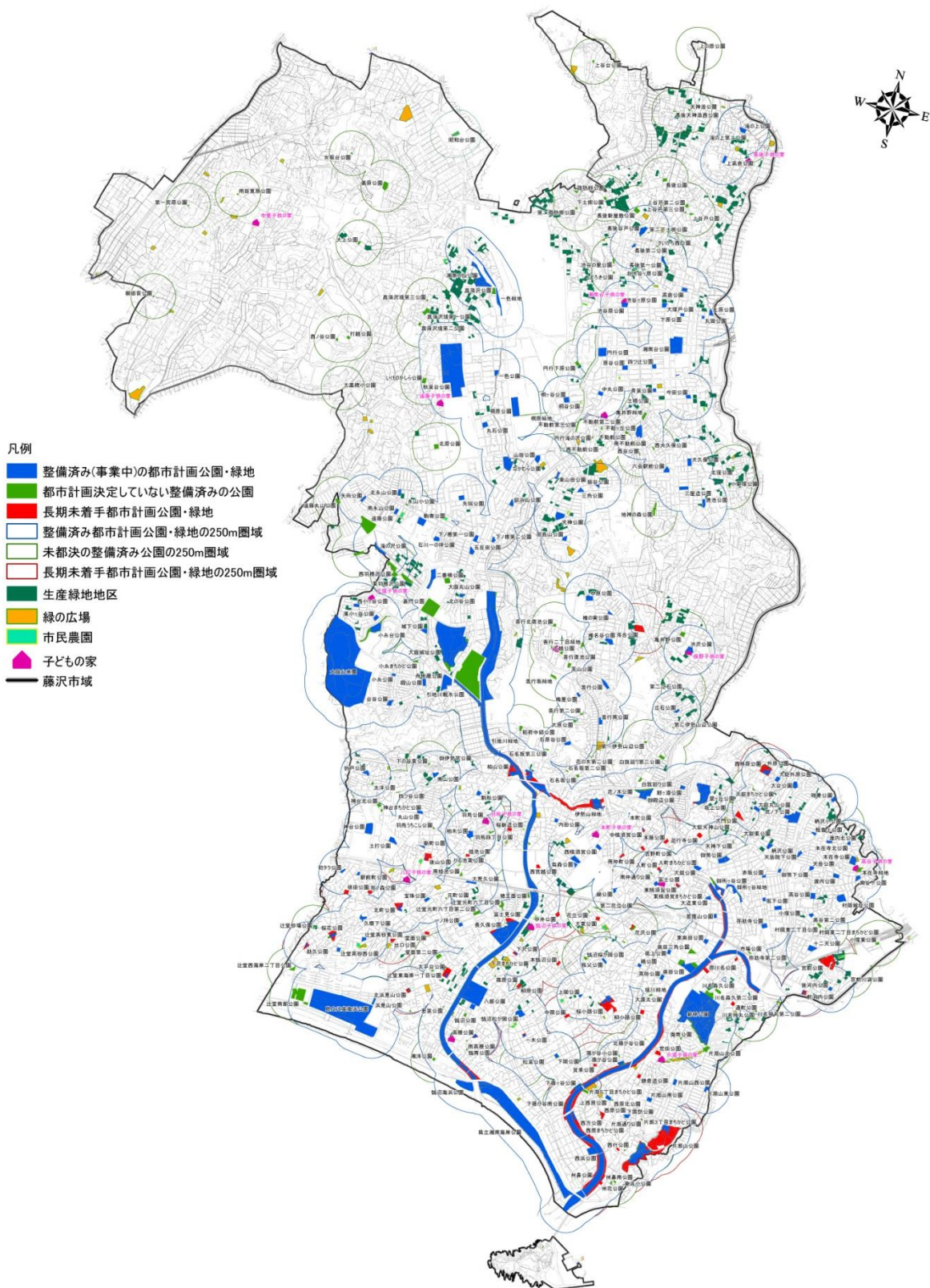
【出典】藤沢市の自然環境調査結果の概要

参考図-11 自然環境実態調査箇所位置図



【出典】平成22年度 都市計画基礎調査をもとに作製

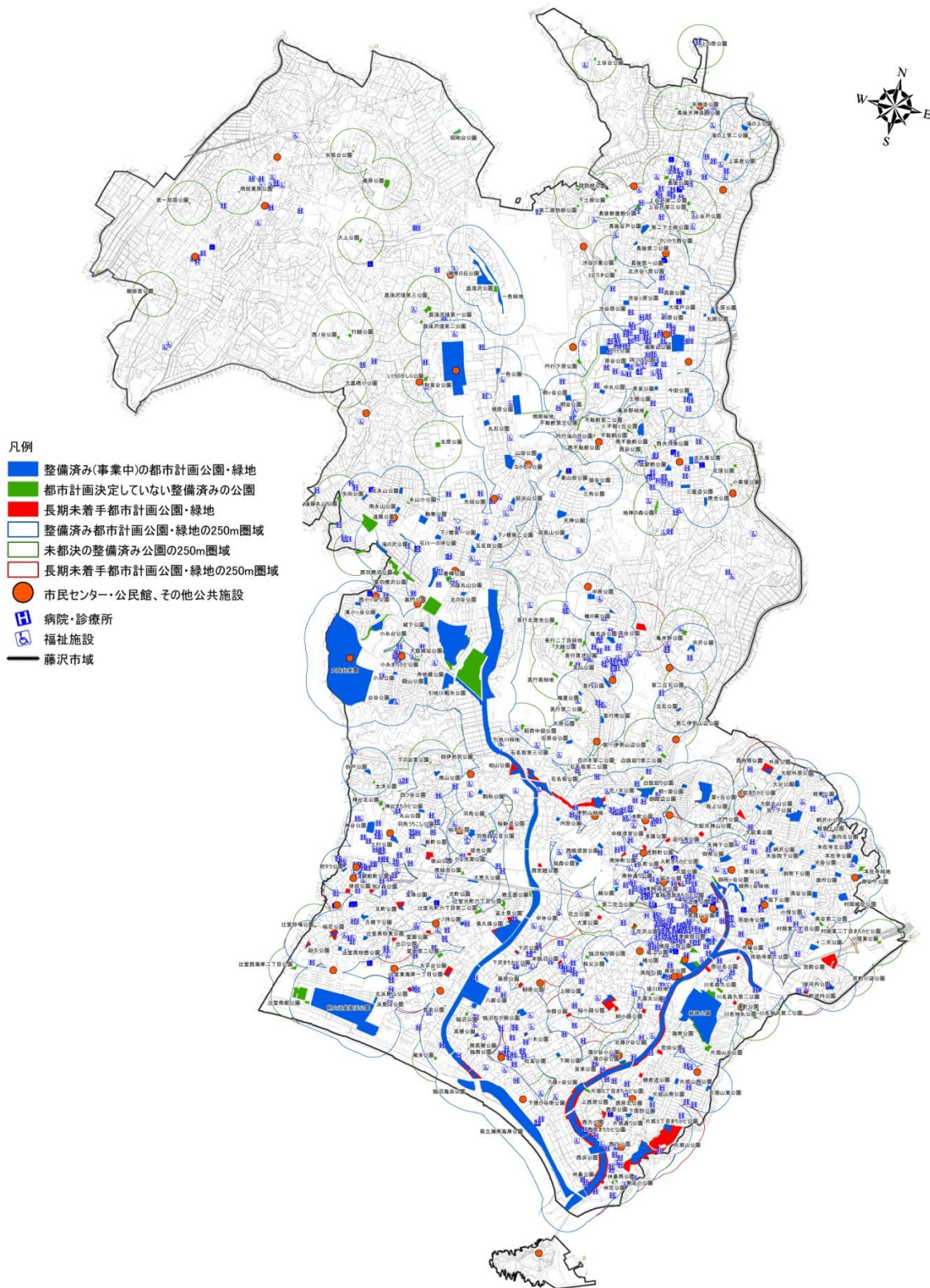
参考図-12 農地・樹林地等位置図



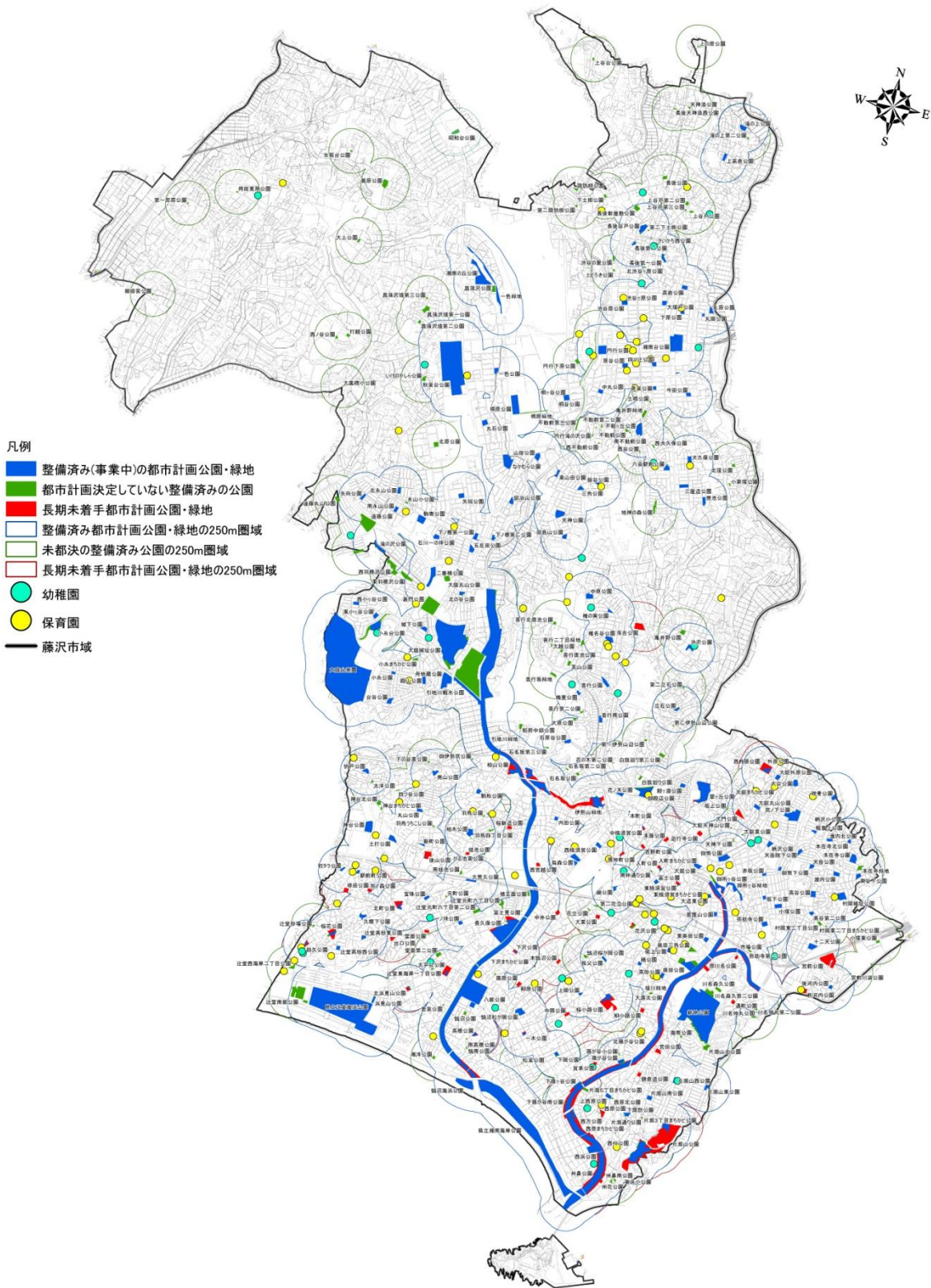
- 凡例
- 整備済み(事業中)の都市計画公園・緑地
 - 都市計画決定していない整備済みの公園
 - 長期未着手都市計画公園・緑地
 - 整備済み都市計画公園・緑地の250m圏域
 - 未都決の整備済み公園の250m圏域
 - 長期未着手都市計画公園・緑地の250m圏域
 - 生産緑地地区
 - 緑の広場
 - 市民農園
 - ◆ 子どもの家
 - 藤沢市域

【出典】藤沢都市計画等をもとに作製

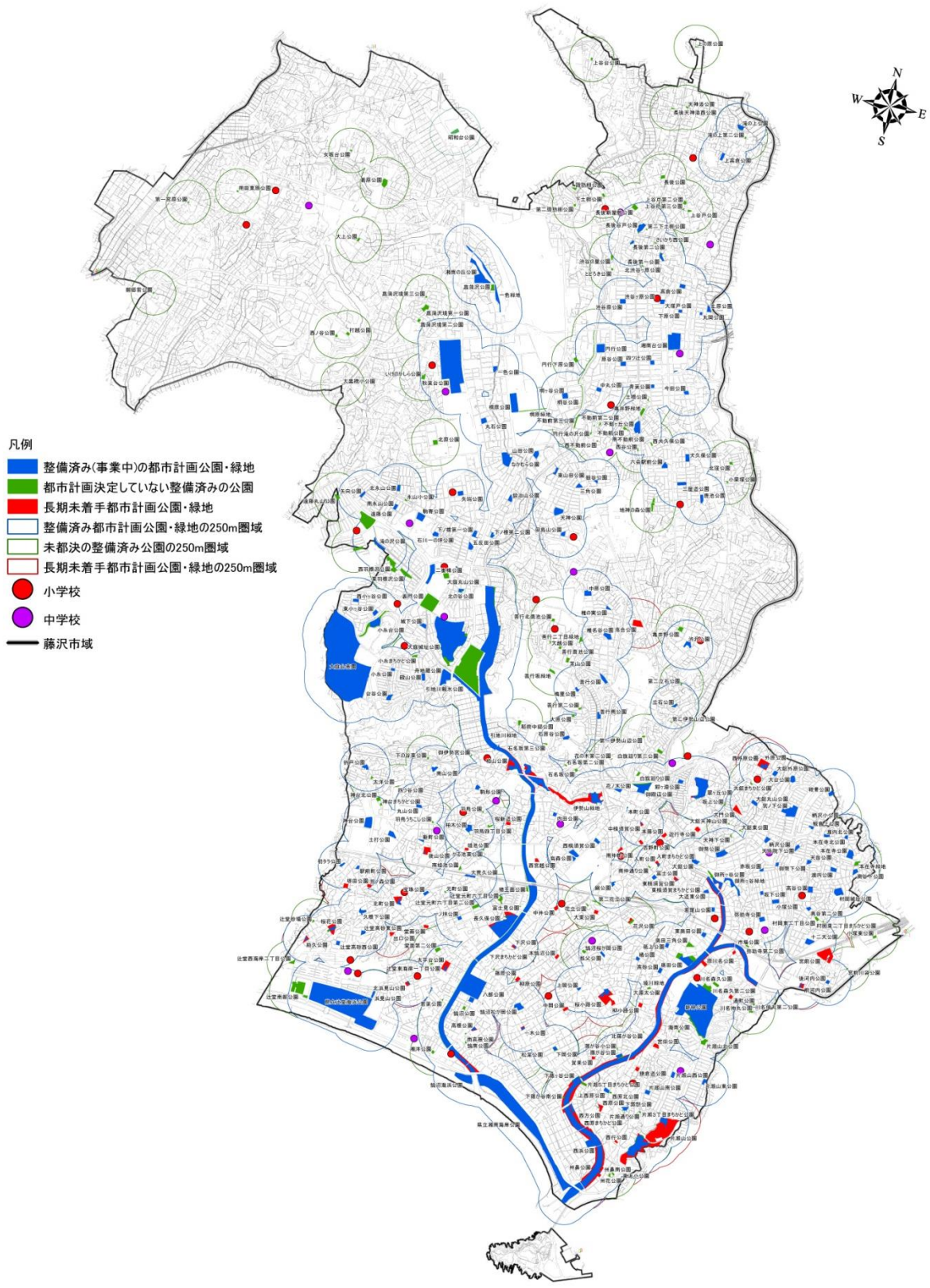
参考図-13 生産緑地地区・緑の広場等位置図



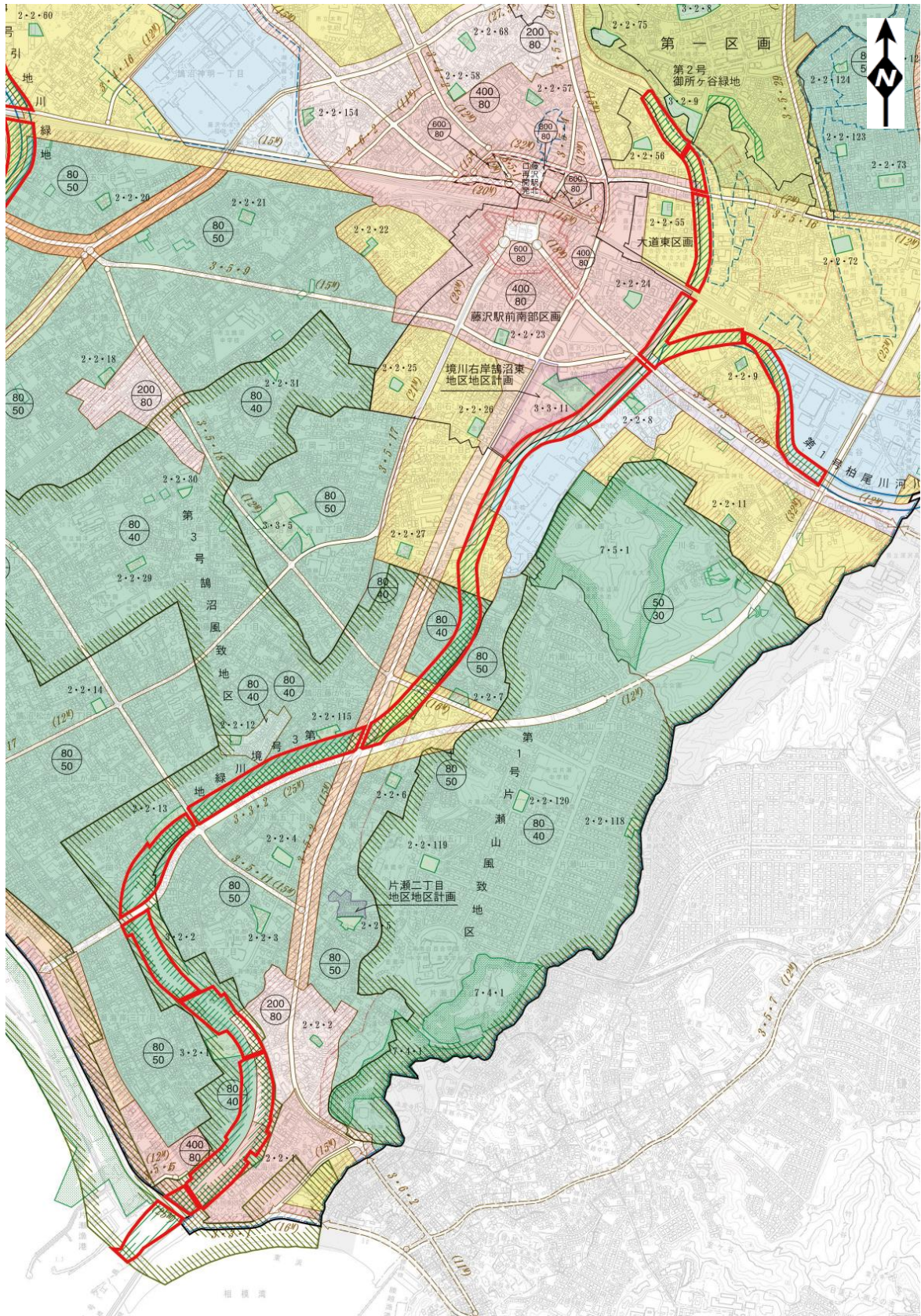
【出典】藤沢市都市マスタープラン改定に向けた調査業務(平成27年度)結果をもとに作製
 参考図-14 市民センター・公民館等位置図



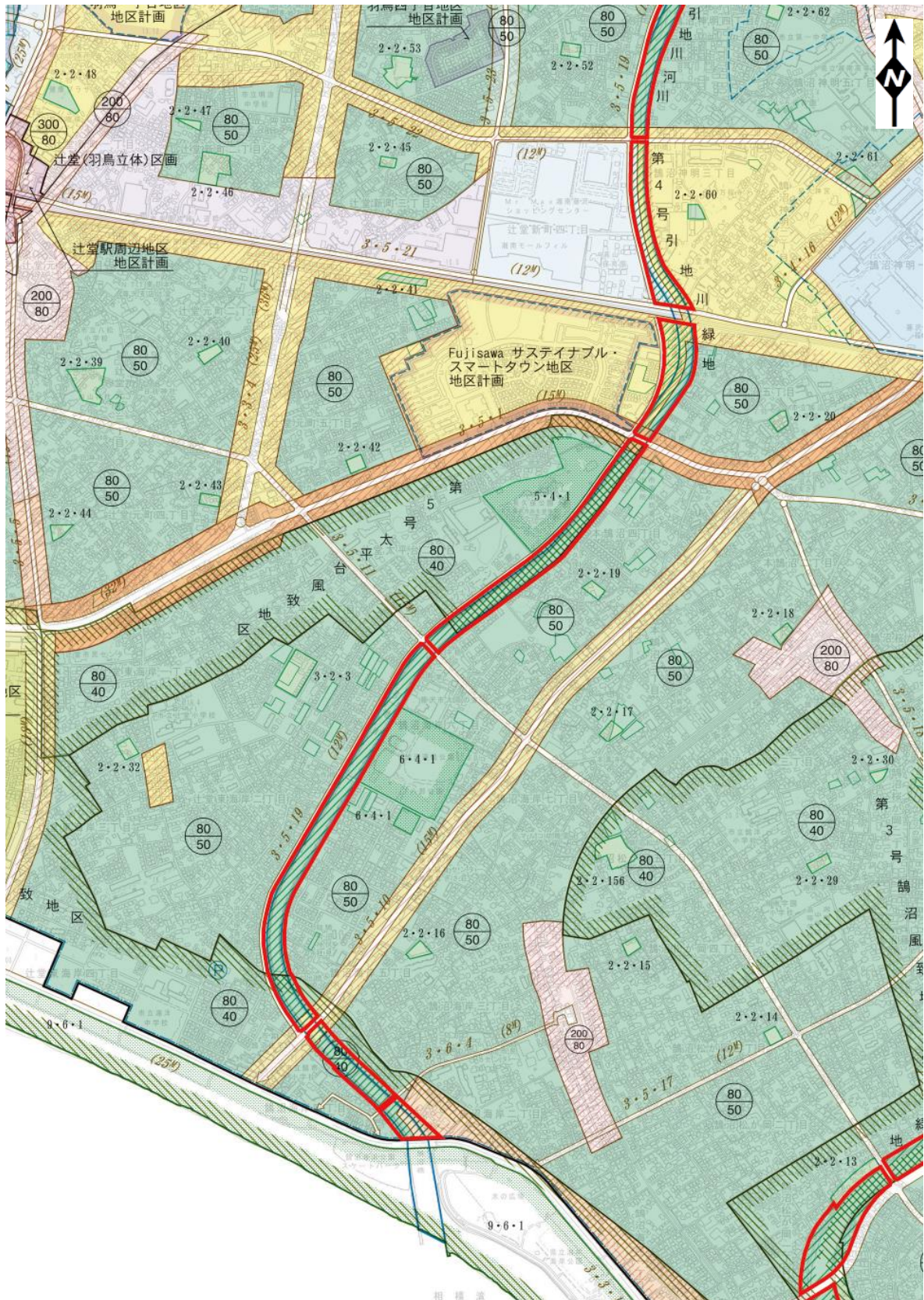
【出典】 藤沢市都市マスタープラン改定に向けた調査業務(平成27年度)結果をもとに作製
 参考図-15 幼稚園・保育園位置図



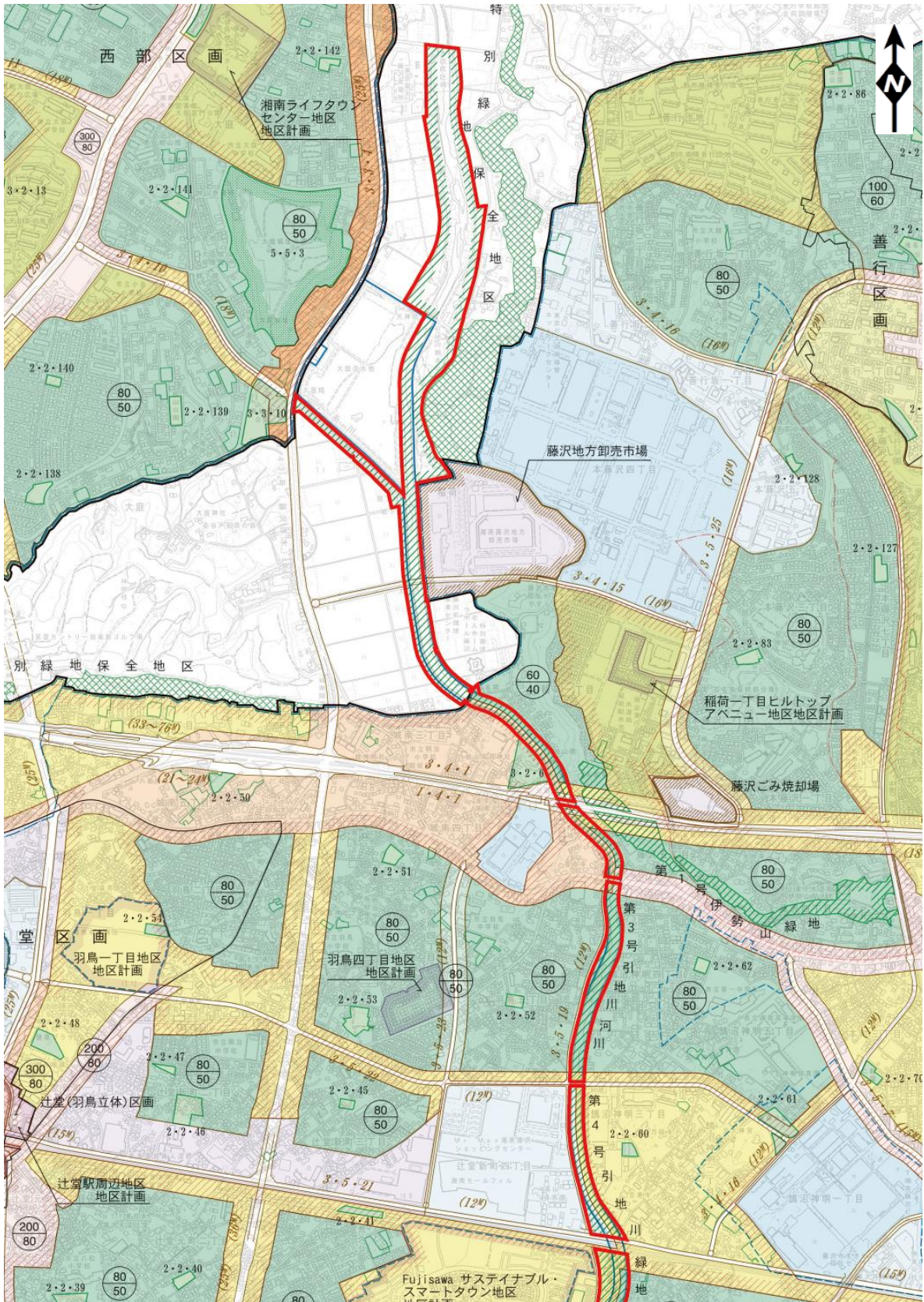
参考図-16 小学校・中学校位置図



参考図-17 境川緑地都市計画決定区域図



参考図-18(1) 引地川緑地都市計画決定区域図



参考図-18(2) 引地川緑地都市計画決定区域図

(1) 主な経過

① 都市計画公園・緑地見直しの基本的な考え方

平成27年度

名 称	開催年月日	議 題 等
第151回 藤沢市都市計画審議会	2015年(平成27年) 5月26日	都市計画公園・緑地見直しの取組みについて【報告】 (見直しの背景及び必要性、公園・緑地が未着手となっている 主な原因と課題)
第152回 藤沢市都市計画審議会	2015年(平成27年) 8月28日	都市計画公園・緑地見直しの取組みについて【報告】 (見直しの方向性、見直しの進め方)
第153回 藤沢市都市計画審議会	2015年(平成27年) 11月24日	藤沢市都市計画公園・緑地見直しの基本的な考え方(素案) について【諮問】
市民意見公募 (パブリックコメント)	2015年(平成27年) 11月27日～12月28日	藤沢市都市計画公園・緑地見直しの基本的な考え方(素案)に ついて
第154回 藤沢市都市計画審議会	2016年(平成28年) 2月18日	藤沢市都市計画公園・緑地見直しの基本的な考え方について 【答申】
藤沢市議会定例会 建設経済常任委員会	2016年(平成28年) 3月1日	藤沢市都市計画公園・緑地見直しの基本的な考え方(案)に ついて【報告】

② 都市計画公園・緑地見直し方針

平成28年度

名 称	開催年月日	議 題 等
第155回 藤沢市都市計画審議会	2016年(平成28年) 5月27日	藤沢市都市計画公園・緑地の見直しについて【諮問】 (見直し専門部会の設置及び委員の指名)
第1回 都市計画公園・緑地見直し専門部会	2016年(平成28年) 6月27日	本部会の運営について 見直し対象公園・緑地の現況について 見直しの進め方について
第2回 都市計画公園・緑地見直し専門部会	2016年(平成28年) 7月26日	現地視察について
第157回 藤沢市都市計画審議会	2016年(平成28年) 8月26日	都市計画公園・緑地見直しの取組状況について【報告】
第3回 都市計画公園・緑地見直し専門部会	2016年(平成28年) 9月7日	様々な観点における公園・緑地の配置について 見直しカルテ(案)について
第4回 都市計画公園・緑地見直し専門部会	2016年(平成28年) 11月17日	様々な観点における公園・緑地の配置について 見直しカルテ(案)について
第159回 藤沢市都市計画審議会	2016年(平成28年) 11月25日	都市計画公園・緑地見直しの取組状況について【報告】
第5回 都市計画公園・緑地見直し専門部会	2017年(平成29年) 1月24日	見直しカルテ(案)について
第160回 藤沢市都市計画審議会	2017年(平成29年) 2月28日	都市計画公園・緑地見直しの取組状況について【報告】
第6回 都市計画公園・緑地見直し専門部会	2017年(平成29年) 3月30日	見直しの方向性(案)等について

平成29年度

名 称	開催年月日	議 題 等
第7回 都市計画公園・緑地見直し専門部会	2017年(平成29年) 7月28日	藤沢市都市計画公園・緑地見直し方針(素案)について
第162回 藤沢市都市計画審議会	2017年(平成29年) 8月31日	都市計画公園・緑地見直し方針(素案)について【中間報告】
藤沢市議会定例会 建設経済常任委員会	2017年(平成29年) 9月 6日	藤沢市都市計画公園・緑地見直し方針の素案について【報告】
市民意見公募 (パブリックコメント)	2017年(平成29年) 9月20日~10月20日	藤沢市都市計画公園・緑地見直し方針(素案)について
市民説明会	2017年(平成29年) 10月13日、14日	藤沢市都市計画公園・緑地見直し方針(素案)について
第163回 藤沢市都市計画審議会	2017年(平成29年) 11月24日	都市計画公園・緑地見直し方針について【答申】
藤沢市議会定例会 建設経済常任委員会	2018年(平成30年) 2月20日	藤沢市都市計画公園・緑地見直し方針の策定について【最終報告】

(2) 藤沢市都市計画審議会 都市計画公園・緑地見直し専門部会

区分	氏 名	職 名
学 識 を 有 す る 者	● 池 尻 あき子	株式会社プレック研究所 環境計画部 次長
	大 木 聖 子	慶應義塾大学環境情報学部 准教授
	加 藤 薫	有限会社ケー・ユー・エヌ空間研究室 代表取締役
	○ 木 下 瑞 夫	明星大学理工学部 教授

(五十音順)

○：部会長 ●：職務代理者

用 語		説 明
ア	憩いの森	藤沢市憩いの森開設規程に基づき、市内に残されている概ね 3,000 m ² 以上の樹林地を、土地所有者の協力を得て、賃貸借契約などにより、市民が身近に自然に親しめるように設置するもの
カ	子どもの家	藤沢市地域子どもの家条例に基づき設置されるもので、地域の子どもたちが身近な場所で自由に遊べるように、市内 17 箇所に建てられた施設
	公園	主として自然的環境の中で、休息、鑑賞、散歩、遊戯、運動等のレクリエーション及び大震火災等の災害時の避難等の用に供することを目的とする公共空地
サ	施設緑地	公園や緑地等として整備を図る都市施設
	自然環境実態調査	自然環境の基礎的資料を得るとともに、保全の必要性を明確にし、対策の方向性等を示すことを目的として、市内を代表する緑地等を対象に行う植物、動物の生育・生息調査（第 1 回：平成 10～13 年度、第 2 回：平成 23～25 年度）
	市民農園	都市の住民がレクリエーションとしての自家用野菜・花の栽培、高齢者の生きがいづくり、生徒・児童の体験学習などの多様な目的で、小面積の農地を利用して野菜や花を育てるための農園
	借地公園	土地所有者との貸借契約により、行政が用地を取得することなく、効率的に都市公園の整備を行うことが可能な制度であり、貸借契約が終了する場合には都市公園が廃止されるもの
	生産緑地地区	生産緑地法等に基づき、市街化区域内において、緑地機能及び多目的保留地機能の優れた農地などを計画的に保全し、良好な都市環境の形成に資することを目的に指定されるもの。地区内では建築行為などが規制され、指定後 30 年経過後などの場合に農地所有者が市長に買取りを申し出をすることが可能
タ	地域制緑地	都市施設としての緑地ではなく、法律や条例などに基づき指定することにより、民有地であっても、区域

	内の土地利用や開発を規制し、風致の保護や環境の保全を図る緑地
特別緑地保全地区	都市緑地法等に基づき、都市の無秩序な拡大の防止に資する緑地、生態系に配慮したまちづくりのための動植物の生息・生育地となる緑地などの保全を図ることを目的に指定されるもの。地区内では建築行為や木竹の伐採などの行為は現状凍結的に制限されるため、その代償措置として税の軽減や土地の買取り制度が設けられているもの
都市計画基礎調査	都市計画法に基づき、都市における人口、産業、土地利用、交通などの現況及び将来の見通しを定期的に把握し、客観的・定量的なデータに基づいた都市計画の運用を行うための基礎となるもの
都市計画基本図	都市計画法に基づく都市計画図書（総括図、計画図等）に使用する地形図
都市計画区域の整備、開発及び保全の方針	都市計画法に基づき、都市計画区域ごとに定めるもので、都市計画の目標、区域区分の決定の有無、主要な都市計画（土地利用、道路や公園等の都市施設の整備、自然的環境の整備又は保全等）の方針を示しているもの
都市計画公園・緑地	都市計画法の規定に基づき、都市計画決定（変更）を行った公園・緑地（今回の見直しでは墓園を含む。）
都市計画公園・緑地見直し専門部会	藤沢市都市計画審議会条例施行規則に基づき設置された部会。部会に属す委員及び臨時委員は、会長が指名するもの
都市計画審議会	都市計画法に基づき設置される機関で、本市では藤沢市都市計画審議会条例により設置 都市計画は、まちの将来の姿を決定するものであり、住民の生活にも大きな影響を及ぼすものであるため、都市計画の決定は、行政の判断だけでなく、市民の代表、学識経験者、関係行政機関の職員などにより構成される都市計画審議会の調査審議を経て行われることとされているもの
都市公園	都市公園法の規定に基づき、設置された公園・緑地（墓園を含む。）
都市マスタープラン	都市計画法に基づき策定するもので、都市づくりの

	(市町村の都市計画に関する基本的な方針)	方針を示すもの。本計画は、都市計画行政の基本とされ、法定都市計画の見直しや改定に際しての指針となるもの
	土地区画整理事業	土地区画整理法に基づき、道路や公園等の公共施設を整備・改善し、土地の区画を整え宅地の増進を図る面的整備事業
ハ	風致地区	都市計画法に基づき、都市の風致を維持することを目的に、歴史的・郷土的意義のある地区や自然環境に富んだ地区などを指定し、建築物などの規制・誘導を図るもの
	保安林	水源のかん養、土砂の流出、その他災害の防備、レクリエーションの場の提供など森林の持つ特定の機能を高度に発揮させるために森林法に基づき、指定された森林。保安林では、立木の伐採や土地の形質の変更（開発行為）などの際に制限を受けるが、税制上の優遇措置なども受けることが可能
	墓園	自然的環境を有する静寂な土地に設置する、主として墓地の設置の用に供することを目的とする公共空地
	保存樹林	藤沢市緑の保全及び緑化の推進に関する条例に基づき、樹木が健全で、景観上特に優れている樹林地面積 300 m ² 以上の樹林のうち、市長が指定した樹林
マ	緑の基本計画 (緑地の保全及び緑化の推進に関する基本計画)	都市緑地法に基づき、市域における緑の保全及び緑化の推進に係る施策を総合的かつ計画的に推進するために策定するもので、緑とオープンスペースに関する総合的な計画
	緑の広場	藤沢市緑の広場の確保に関する要綱により、概ね 500 m ² 以上の土地でレクリエーション広場、自然環境保全地などのいずれかに適合すると認めたものを「緑の広場」として設置するもの。10 年以上を契約期間として、土地所有者と賃貸借や使用賃借契約を締結
ヤ	用途地域	都市計画法に基づき指定するもので、住居、商業、工業など市街地の大枠としての土地利用を定めるもの（13 種類）。用途地域が指定されると、それぞれの目的に応じて、建てられる建物の種類が決められるもの

ラ	立地適正化計画	都市再生特別措置法に基づき策定するもので、居住機能や医療・福祉・商業、公共交通等のさまざまな都市機能の誘導により、都市全域を見渡したマスタープランとして位置づけられる市町村マスタープランの高度化版
	緑地	主として自然的環境を有し、環境の保全、公害の緩和、災害の防止、景観の向上、及び緑道の用に供することを目的とする公共空地

藤沢市都市計画公園・緑地見直し方針

計画建築部 都市計画課

〒251-8601 神奈川県藤沢市朝日町1番地の1

電話 0466-25-1111(内線 4214)

E-mail fj-tosikei@city.fujisawa.lg.jp

